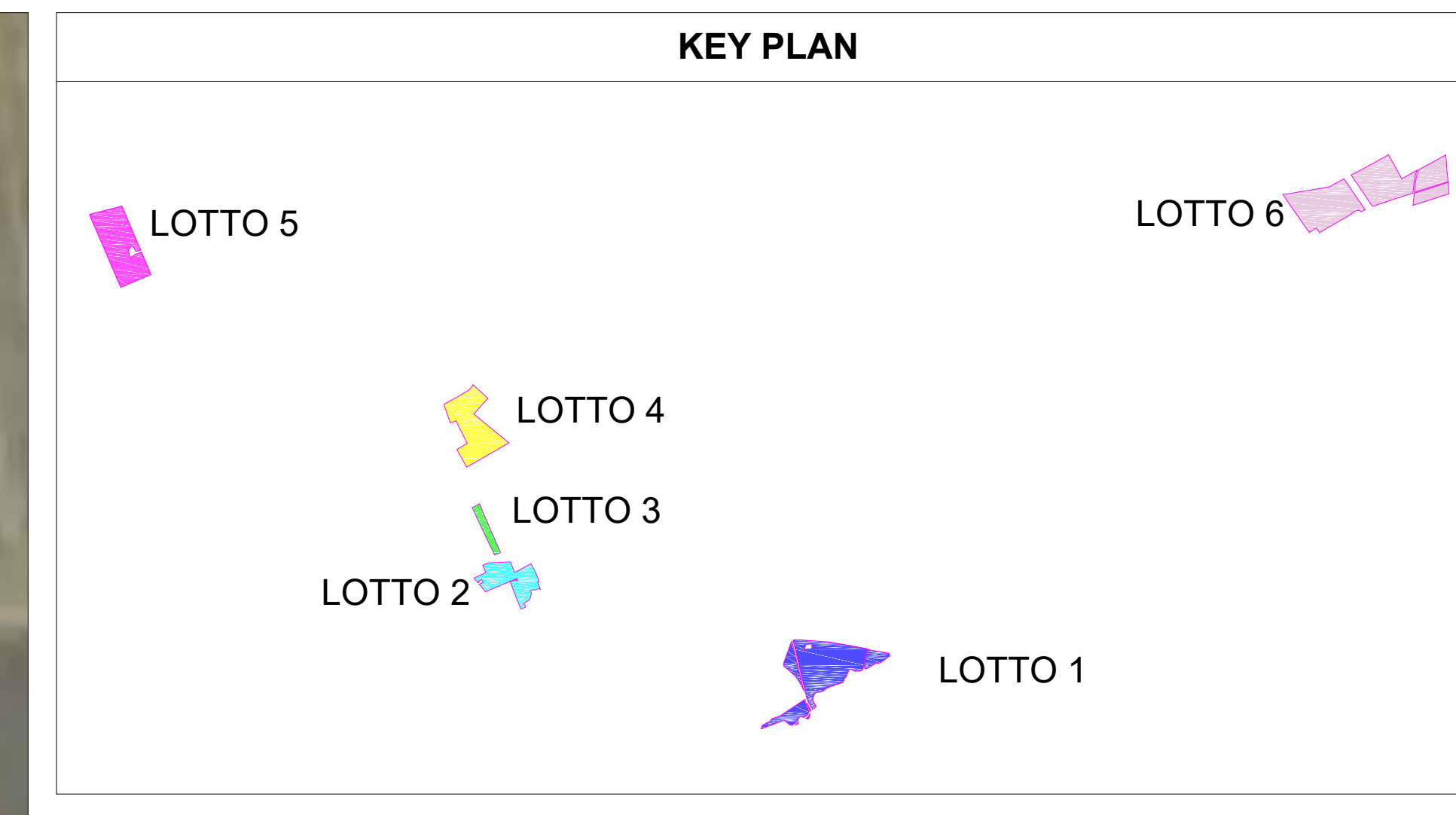


LAYOUT DI DETTAGLIO DEI SINGOLI LOTTI - LOTTO 5



Scala 1:2.000



LEGENDA

- CARATTERISTICHE IMPIANTO FV**
- CARATTERISTICHE TRACKER 2x30**
 Disposizione moduli PV: 2x30 Portrait
 Lunghezza tracker (NS): 40,450 m
 Larghezza tracker (EW): 4,788 m
 Interasse strutture (EW): 10,5 m
 Spazio tra le strutture (NS): 0,50 m
- CARATTERISTICHE TRACKER 2x15**
 Disposizione moduli PV: 2x15 Portrait
 Lunghezza tracker (NS): 20,605 m
 Larghezza tracker (EW): 4,788 m
 Interasse strutture (EW): 10,5 m
 Spazio tra le strutture (NS): 0,50 m
- DESCRIZIONE LAYOUT**
 Numero strutture: n. 502 2x30 Portrait + n.30 2x15 Portrait
 Numero moduli: 31.020
 Potenza nominale moduli: 670 Wp
 Potenza di picco: 20.783,40 kWp
 Potenza nominale: 20.200,00 kWac
 Massima potenza in immissione: 20.200,00 kW
- Tipologia di trasformatori unit:**
 N.3 STS-600K-H1 (n.3 x 6000 kVA) o similari
 N.1 STS-300K-H1 (n.1 x 2200 kVA) o similari
 N.101 String inverter HUAWEI SUN2000-200KTL-H0 o similari
 DC/AC Ratio: 1,03
- Area di impianto
 - Recinzione impianto FV
 - Viabilità di progetto
 - Cancelli di accesso
 - Strutture 2x15
 - Strutture 2x30
 - + TU 6000 kVA
 - + TU 2200 kVA
 - Fascia di mitigazione 5 m

00	07/02/2023	Emissione Definitiva			
REV	DATE	DESCRIPTION	PREPARED	CHECKED	APPROVED
		Progetto di un impianto agrivoltaico della potenza complessiva di 103.314,00 kWp con sistema di accumulo di capacità pari a 20 MWh a relative opere di connessione alla rete. Da realizzarsi nei Comuni di Foggia, Manfredonia (FG) e Zapponea (FG)			
Foggia Solar S.r.l.		CLASSIFICATION: Company	FORMAT: A0	SCALE: 1:2.000	PILOT SCALE: 1:1
CLIENT VALIDATION		Layout di dettaglio dei singoli lotti			
UTILIZATION SCOPE: Basic Design		CLIENT CODE: FOM ENG TAV 026 00			