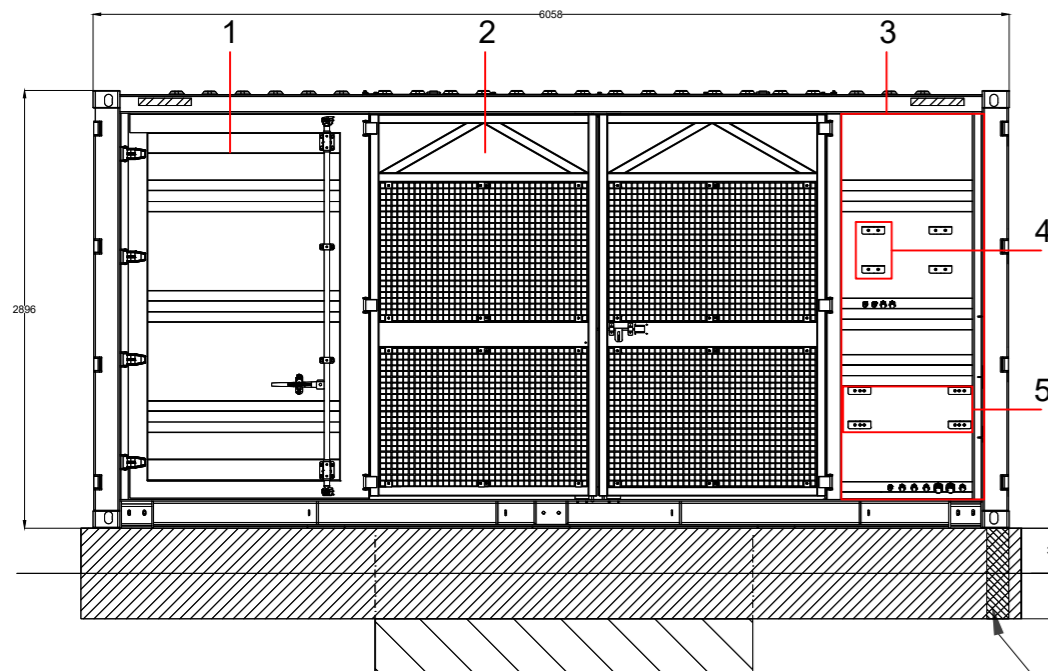


TIPOLOGICO TRASFORMATION UNIT

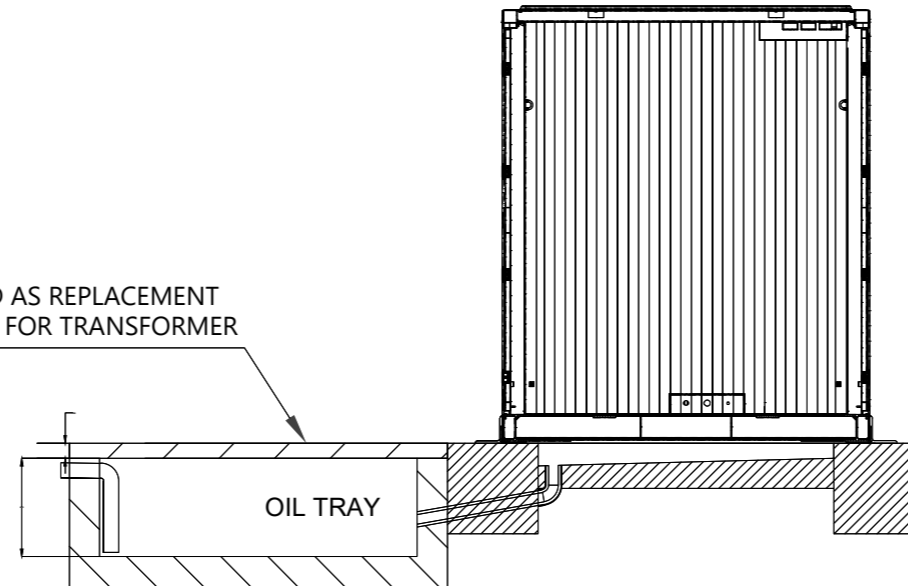
Scala 1:50

PROSPETTO POSTERIORE

PROSPETTO LATERALE

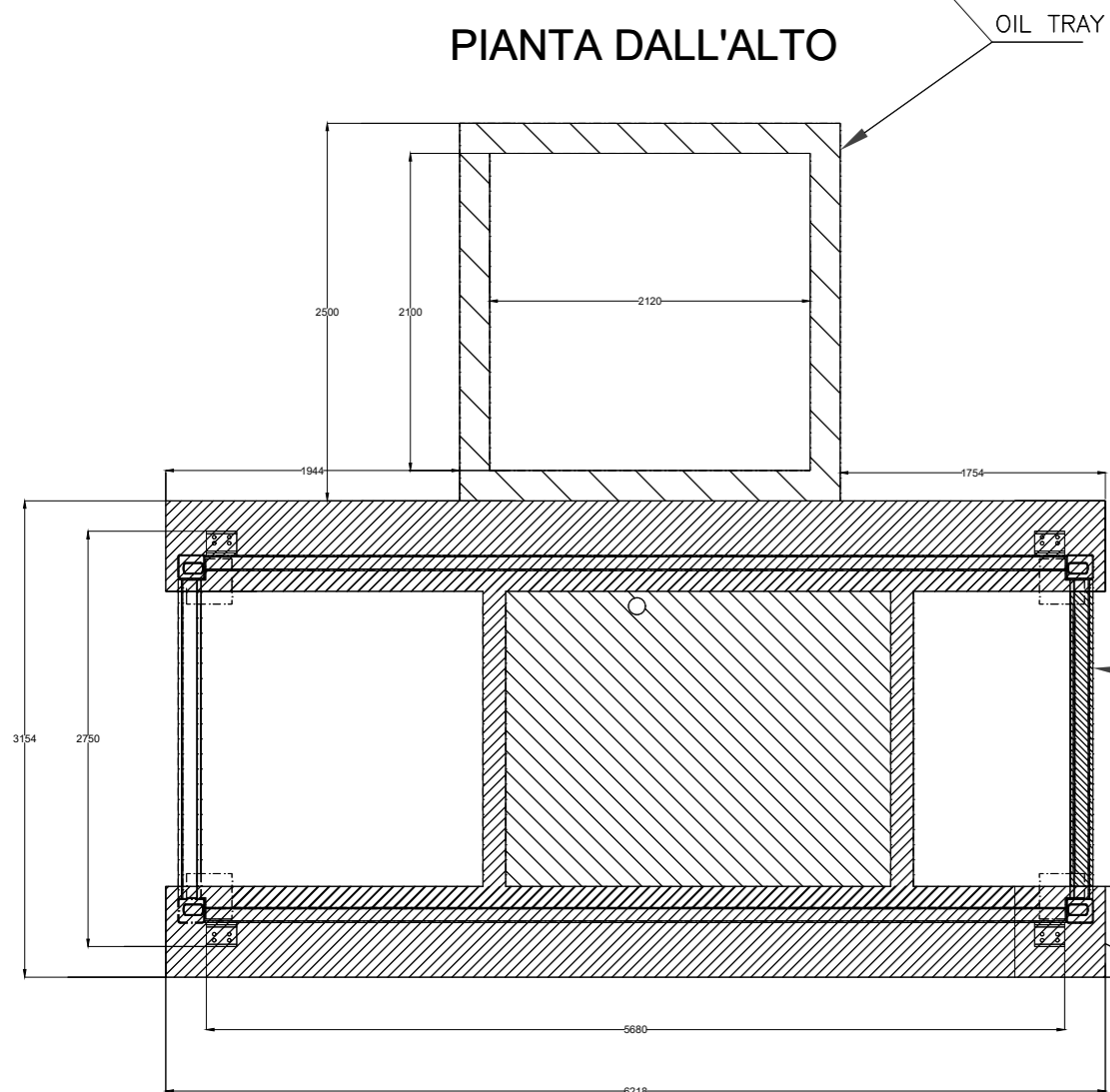


ALSO USED AS REPLACEMENT PLATFORM FOR TRANSFORMER



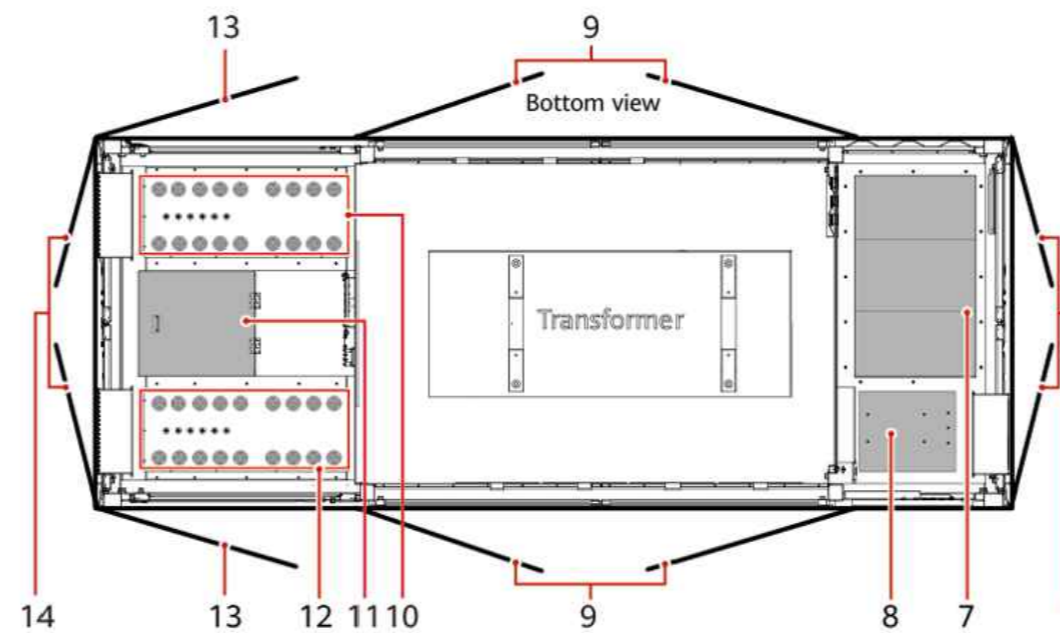
Recommended height from ground: $\geq 0.3m$
GROUND

PIANTA DALL'ALTO

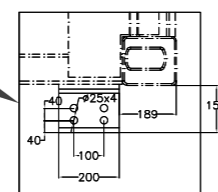


RESERVE PRESSURE RELIEF CHANNELS FOR THE RING MAIN UNIT, AND ADD PROTECTIVE MEASURES TO PREVENT HIGH TEMPERATURE GAS FROM BURNING NEARBY PERSONNEL DURING PRESSURE RELIEF. REFER TO USER MANUAL FOR MORE DETAILS.

VISTA DALL'ALTO



DETIAL VIEW
2:1



Misure espresse in millimetri



Il tipologico è rappresentativo della transormation unit da 6000 kVA, da 3000 kVA, da 1800 kVA e da 600 kVA che variano in funzione della taglia del trasformatore.

Le dimensioni di ciascuna colonna di cemento non devono essere inferiori a 6218x600 mm e il contenitore deve essere posizionato al centro della fondazione. L'altezza della colonna deve essere determinata in base alla situazione reale in sito.

Le dimensioni non contrassegnate devono essere determinate in base alle condizioni in sito.

LEGENDA PIANTA CABINATO DALL'ALTO

- | | | |
|---|--|---|
| (1) Low-voltage room (LV) | (2) Transformer room (TR) | (3) Medium-voltage room (MV) |
| (4) Position for the distributed power system (uninterruptible power supply, UPS) | (5) Position for the smart array controller (SACU) | (6) Double-swing door of the MV room |
| (7) Ring main unit | (8) Auxiliary transformer | (9) Double-swing screen door for the transformer room |
| (10) AC input cable hole (LV PANEL B) | (11) Manhole entrance | (12) AC input cable hole (LV PANEL A) |
| (13) Single-swing door for the LV room | (14) Double-swing door for the LV room | |

00	07/02/2023	Emissione Definitiva			
REV.	DATE	DESCRIPTION	PREPARED	CHECKED	APPROVED
CONTRACTOR'S LOGO		PROJECT:	L.Spaccino		
		Progetto di un impianto agrivoltaico della potenza complessiva di 103.314,00 kWp con sistema di accumulo di capacità pari a 20 MW e relative opere di connessione alla rete. Da realizzarsi nei Comuni di Foggia, Manfredonia (FG) e Zapponeta (FG)			
		FILE NAME: FOM.ENG.TAV.030.00_TIPOLOGICO TRASFORMATION UNIT.DWG			
CLIENT'S LOGO		CLASSIFICATION:	FORMAT:	SCALE:	PLOT SCALE:
		Company	A2	1:50	1:1
		SHEET: 1 di / of 1			
		TITLE:			
		Tipologico trasformation unit			
CLIENT VALIDATION					
VALIDATED BY		UTILIZATION SCOPE:		CLIENT CODE	
VERIFIED BY		Basic Design		IMP	GROUP
COLLABORATORS				DOC	PROGRESSIVE
				REVISION	
				FOM ENG TAV 030 00	