

PLANIMETRIA DEI CAVIDOTTI CON INDICAZIONE DELLE SEZIONI DI POSA

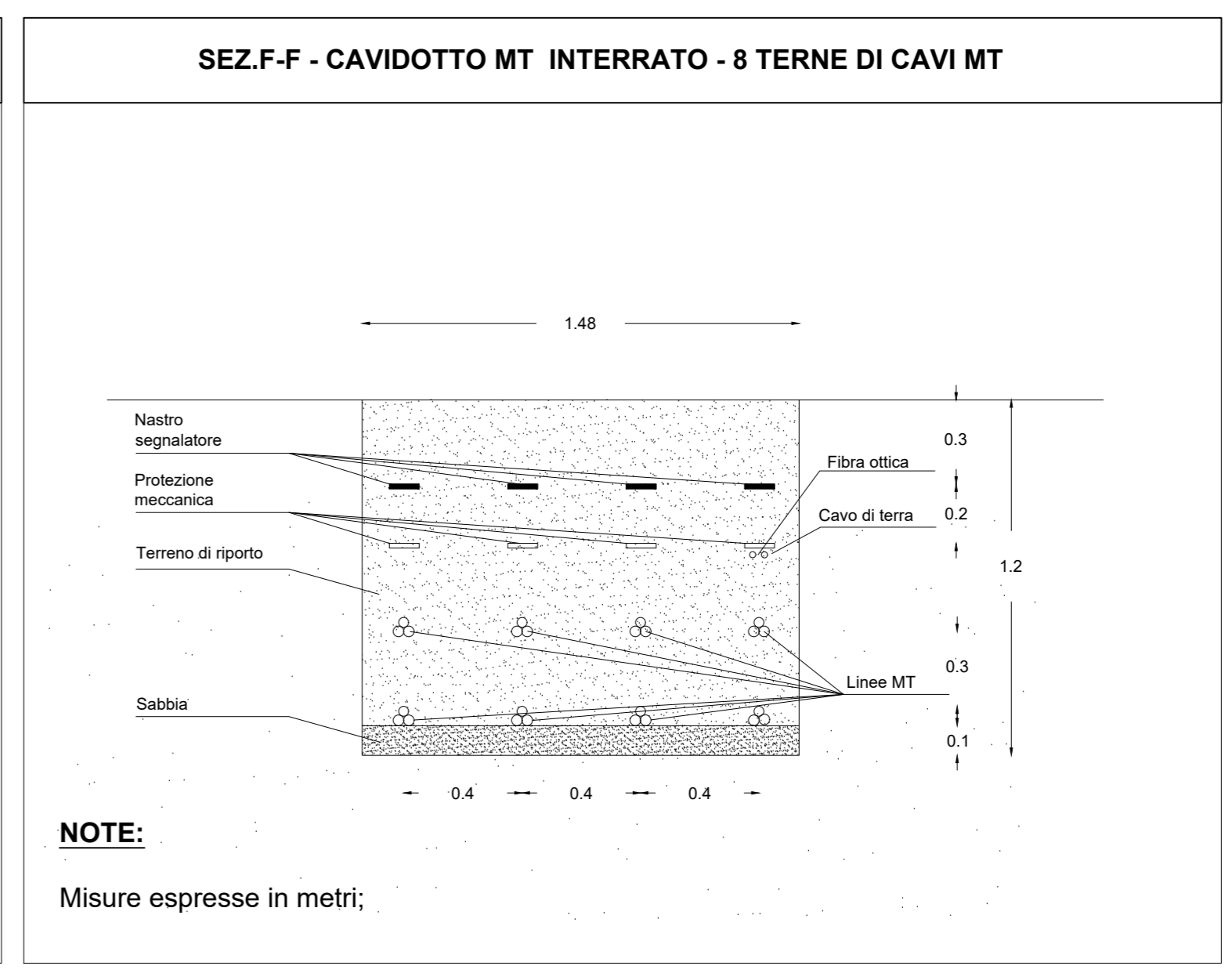
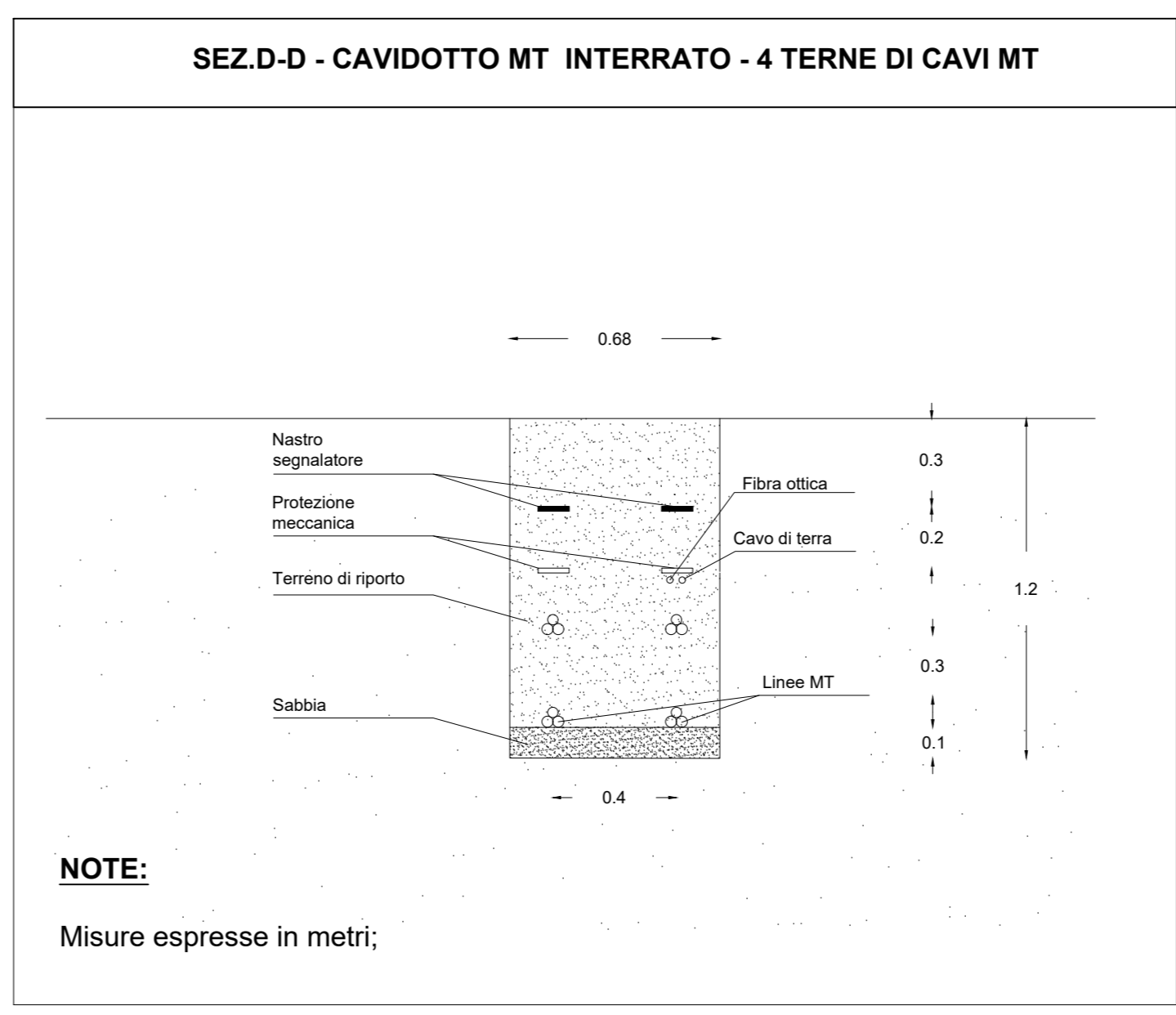
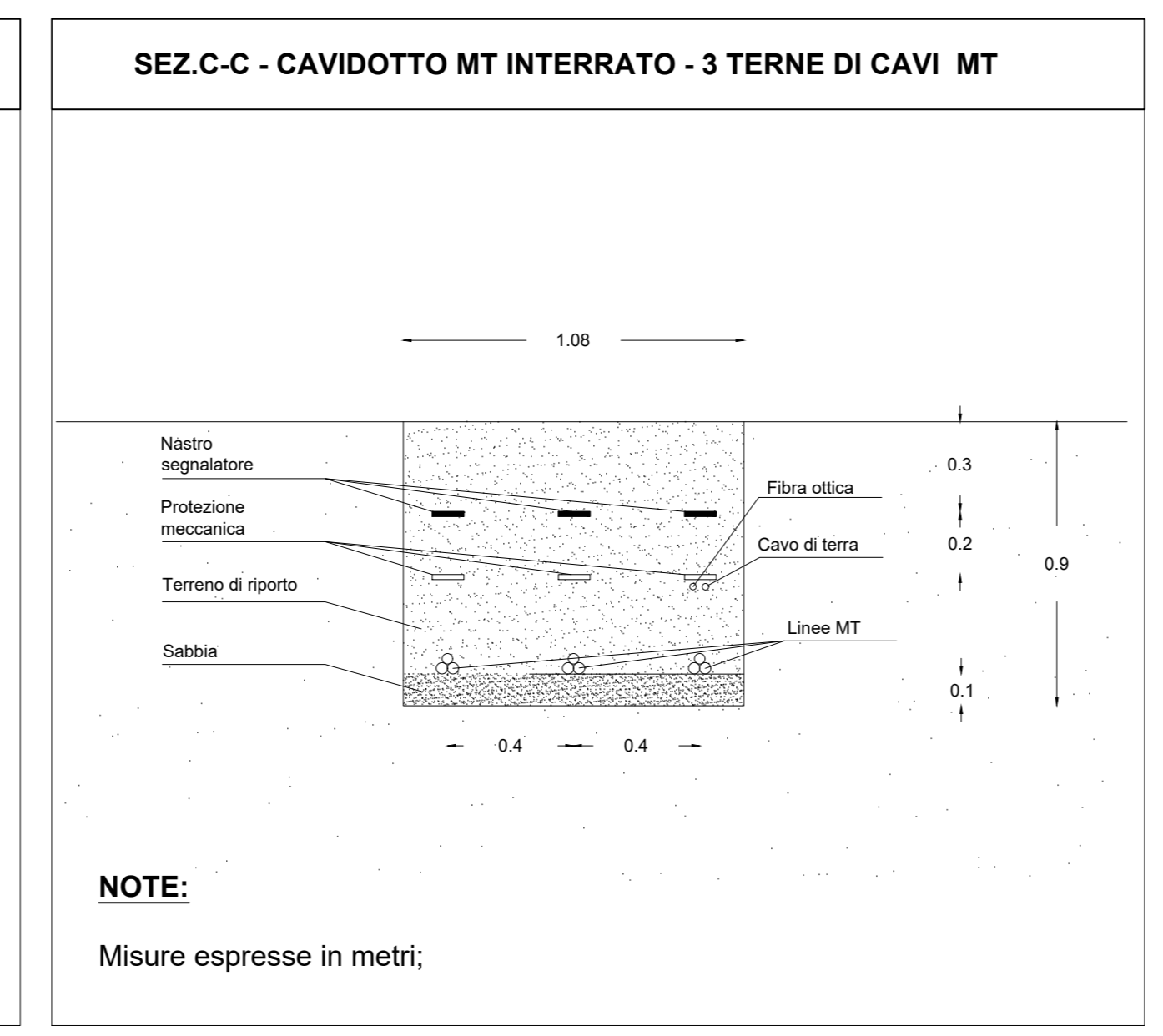
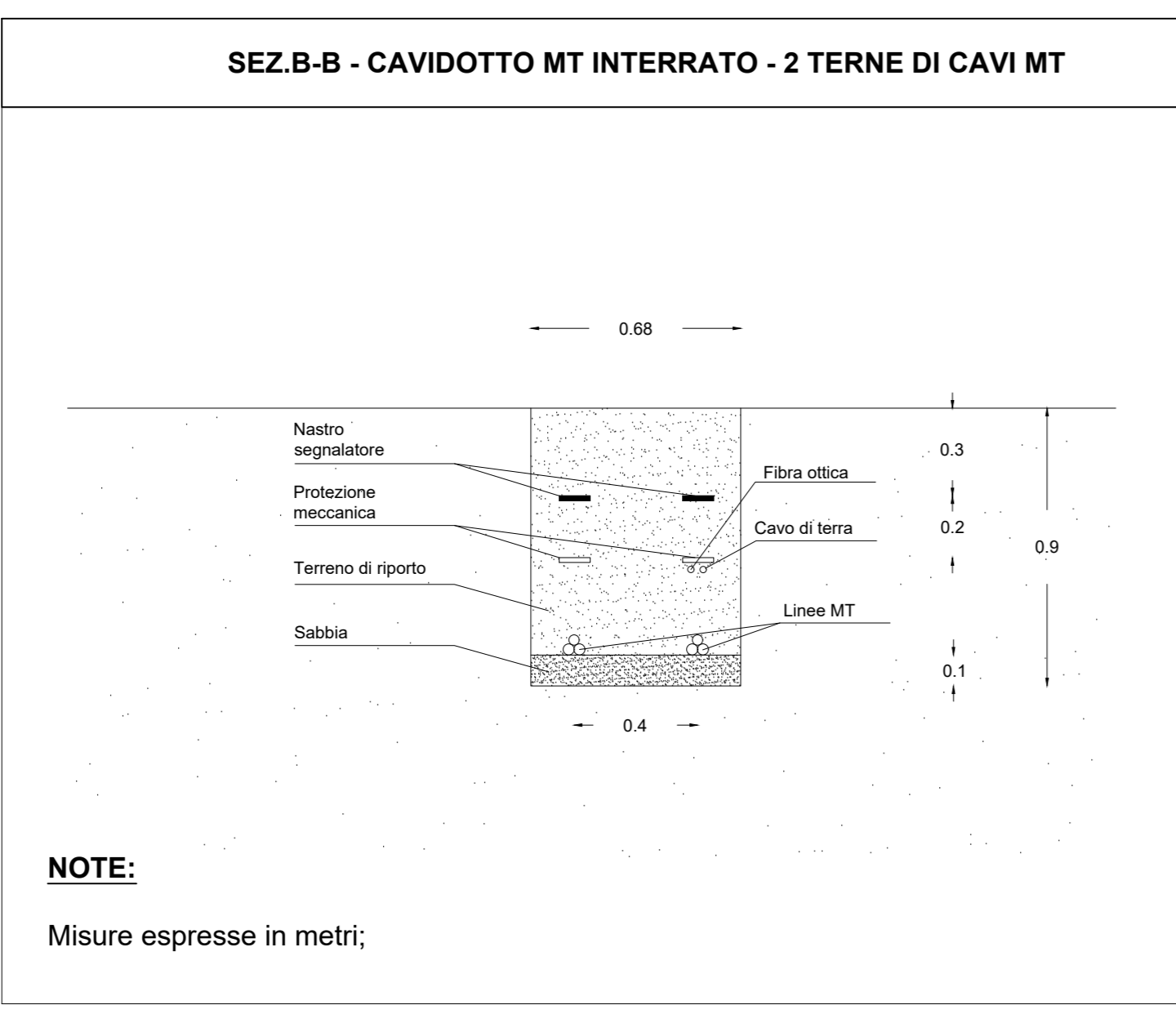
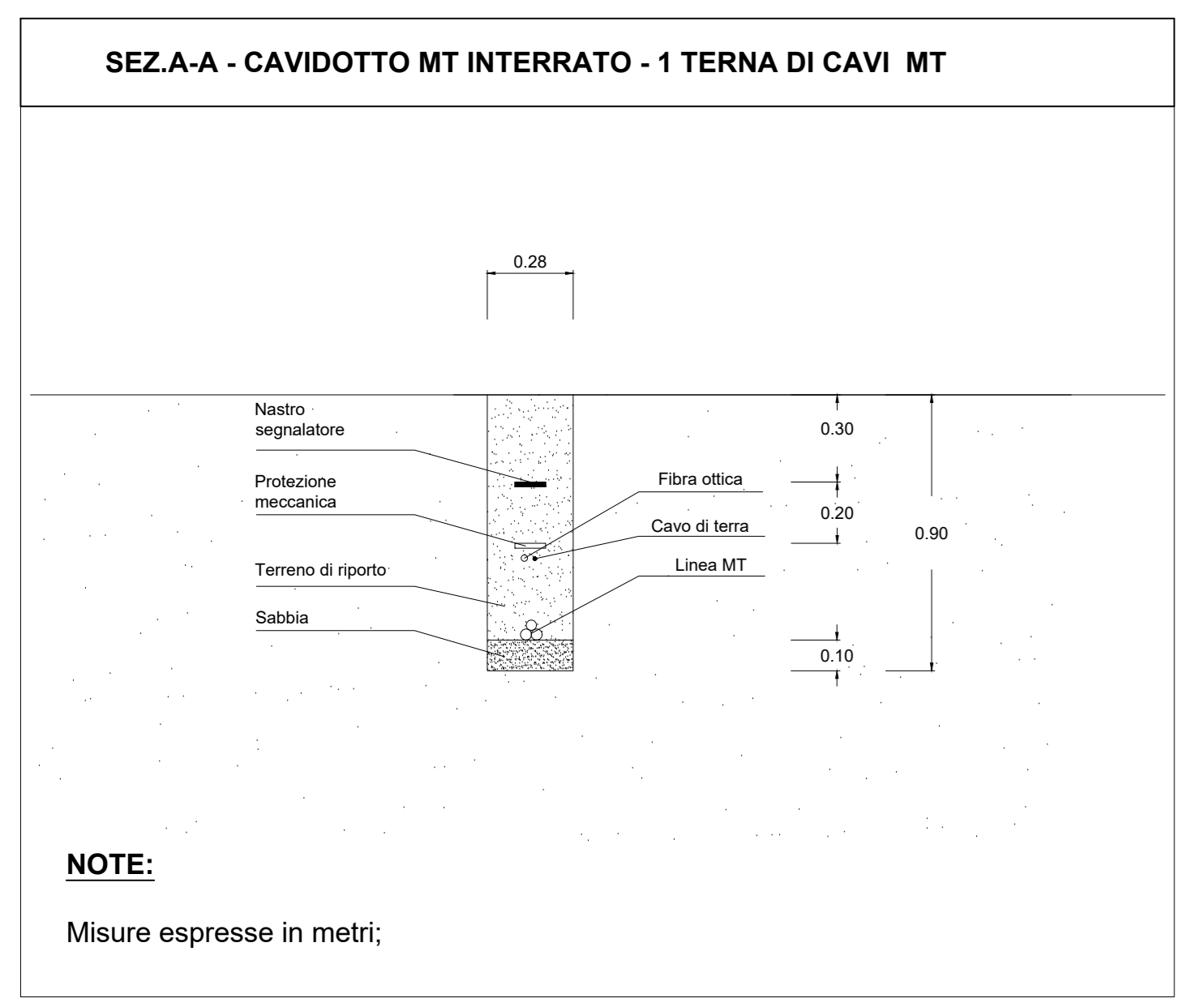
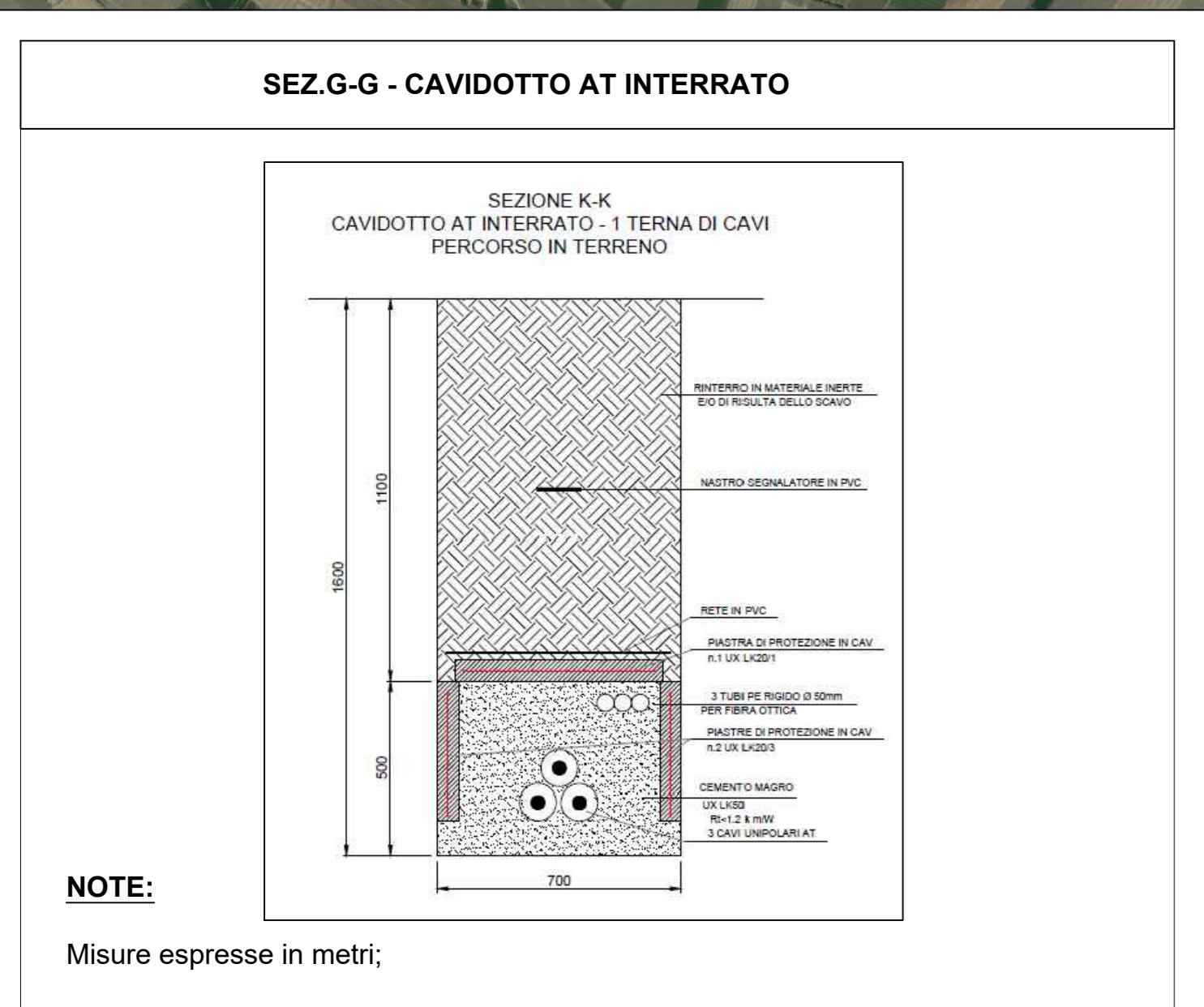
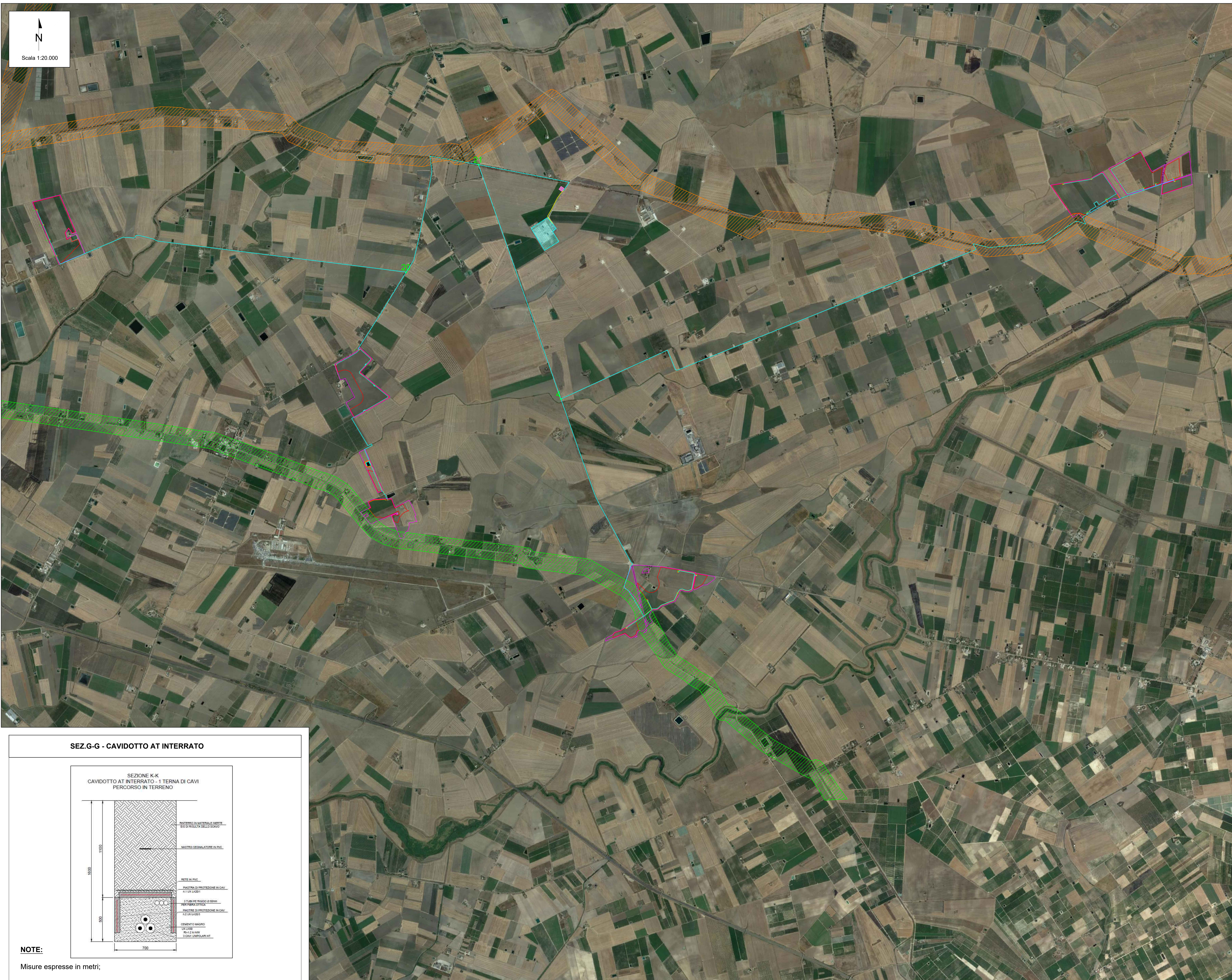
LEGENDA

- Area di impianto
- Recinzione impianto FV
- Viabilità di progetto
- Cancellato di accesso
- Cavidotto di connessione AT
- Cavidotto di connessione MT
- TU 6000 kVA
- TU 5800 kVA
- TU 3000 kVA
- TU 2800 kVA
- TU 2600 kVA
- TU 2200 kVA
- TU 2000 kVA
- TU 1800 kVA
- TU 1600 kVA
- TU 1000 kVA
- TU 800 kVA
- Cabina di raccolta
- Cabina SCADA
- PCS 2MVA
- Container BESS - 5 MWh
- Sottostazione elettrica di Utenza
- SE Manfredonia 380 / CP Macchiarotonda 150

Regolamento Regionale n.24 del 2010 - Fasce di rispetto tratturi

- Tratturo Foggia - Tresanti - Barietta
- Tratturo Foggia - Zaponeta
- Tratturo Candelaro - Cervaro

TABELLA TRATTI CAVIDOTTI		
TRATTO	SEZIONE	LUNGHEZZA (m)
TU 1 - 1	A-A	241,9
1 - TU2	B-B	27,9
1 - TU 3	A-A	393,3
TU 3 - 2	A-A	410,7
2 - TU 4	B-B	106,6
2 - 3	A-A	142,4
3 - TU 5	B-B	270,0
3 - 4	A - A	3100,0
TU 6 - TU 7	A - A	274,3
TU7 - 14	A - A	282,0
PCS 1 - 5	A - A	15,3
5 - PCS 2	B - B	5,4
5 - 6	A - A	9,8
6 - PCS 3	B - B	5,4
6 - 7	A - A	9,8
7 - PCS 4	B - B	5,4
7 - 8	A - A	15,3
8 - PCS 5	B - B	2,0
8 - 13	A - A	42,2
PCS 6 - 9	A - A	15,3
9 - PCS 7	B - B	5,4
9 - 10	A - A	9,8
10 - PCS 8	B - B	5,4
10 - 11	A - A	9,8
11 - PCS 9	B - B	5,4
11 - 12	A - A	8,2
12 - PCS 10	B - B	3,8
12 - 13	A - A	2,4
13 - 14	B - B	5,5
14 - 15	C - C	987,0
TU 8 - 15	A - A	22,5
15 - 16	D - D	552,2
16 - 17	C - C	36,3
16 - TU 9	A - A	6,5
TU 9 - 17	A - A	6,5
17 - 18	D - D	370,0
18 - 19	C - C	36,3
18 - TU 10	A - A	6,5
TU 10 - 19	A - A	6,5
19 - CR 1	D - D	287,5
TU 11 - CR 1	A - A	339,3
CR 1 - 20	C - C	1184,7
TU 12 - TU 13	A - A	180,3
TU 13 - TU 14	A - A	201,2
TU 14 - TU 15	A - A	219,6
TU 15 - 20	A - A	4692,0
20 - 21	D - D	2180,0
TU 16 - 22	A - A	22,3
TU17 - 22	B - B	25,8
22 - 23	A - A	240,6
23 - TU 18	B - B	29,4
23 - 24	A - A	164,7
TU 21 - TU 20	A - A	524,0
TU 20 - 25	A - A	391,4
TU 19 - 25	B - B	9,3
25 - 24	A - A	19,3
24 - CR 2	B - B	804,0
TU 25 - TU 24	A - A	366,4
TU 24 - TU 23	A - A	630,3
TU 23 - TU22	A - A	392,0
TU 22 - CR 2	A - A	5,0
CR 2 - 4	C - C	7747,0
4 - 21	D - D	3200,0
21 - SEU	F - F	1328,4
SEU - SE	G - G	514,5



*Le sezioni di posa rappresentate devono essere considerate come tipologie preliminari; le stesse verranno dettagliate in una fase di progettazione esecutiva

00	07/02/2023	Emissione Definitiva			
REV	DATA	DESCRIZIONE	PREPARED	CHECKED	APPROVED
PROJECT:			FOM ENR TAX 831 OR PLANIMETRIA DEI CAVIDOTTI CON INDICAZIONE DELLE SEZIONI DI POSA DOWS		
CLIENT:			Foggia Solar S.r.l.		
CLASSIFICATION:			FORMAT:	SCALE:	PLOT SCALE:
			A0	1:20.000	1:1
TITLE:			Planimetria dei cavidotti con indicazione delle sezioni di posa		
CLIENT VALIDATION			UTILIZATION SCORE:		
VERIFIED BY:			CLIENT CODE:		
COLLABORATOR:			BASIC DESIGN		
			FOM ENR TAX 031 00		