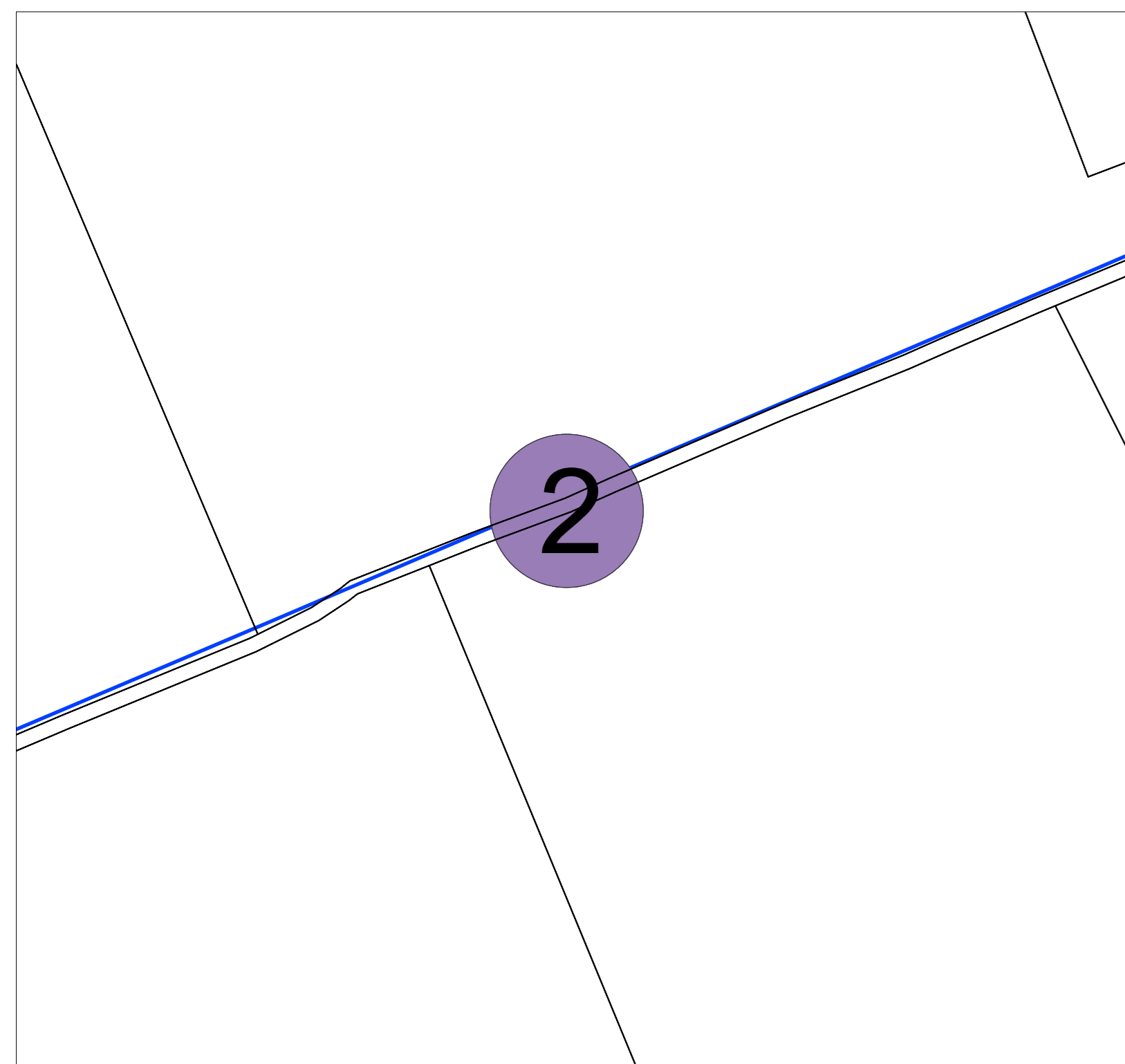


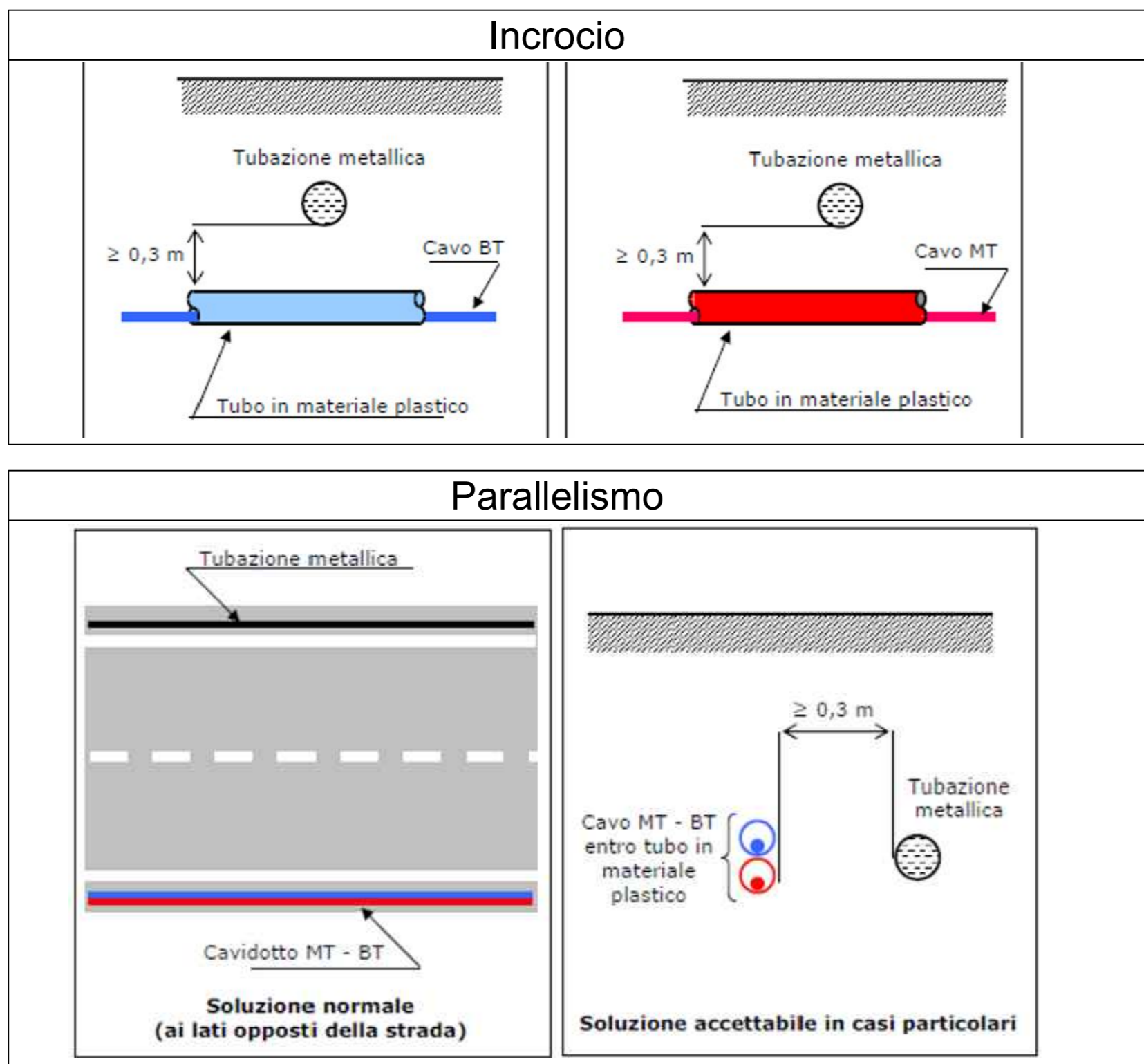
# PLANIMETRIA DELLE INTERFERENZE

INTERFERENZA: Parallelismi o incroci con servizi idrici e irrigui interrati (da verificare in fase esecutiva) - Esempio 1



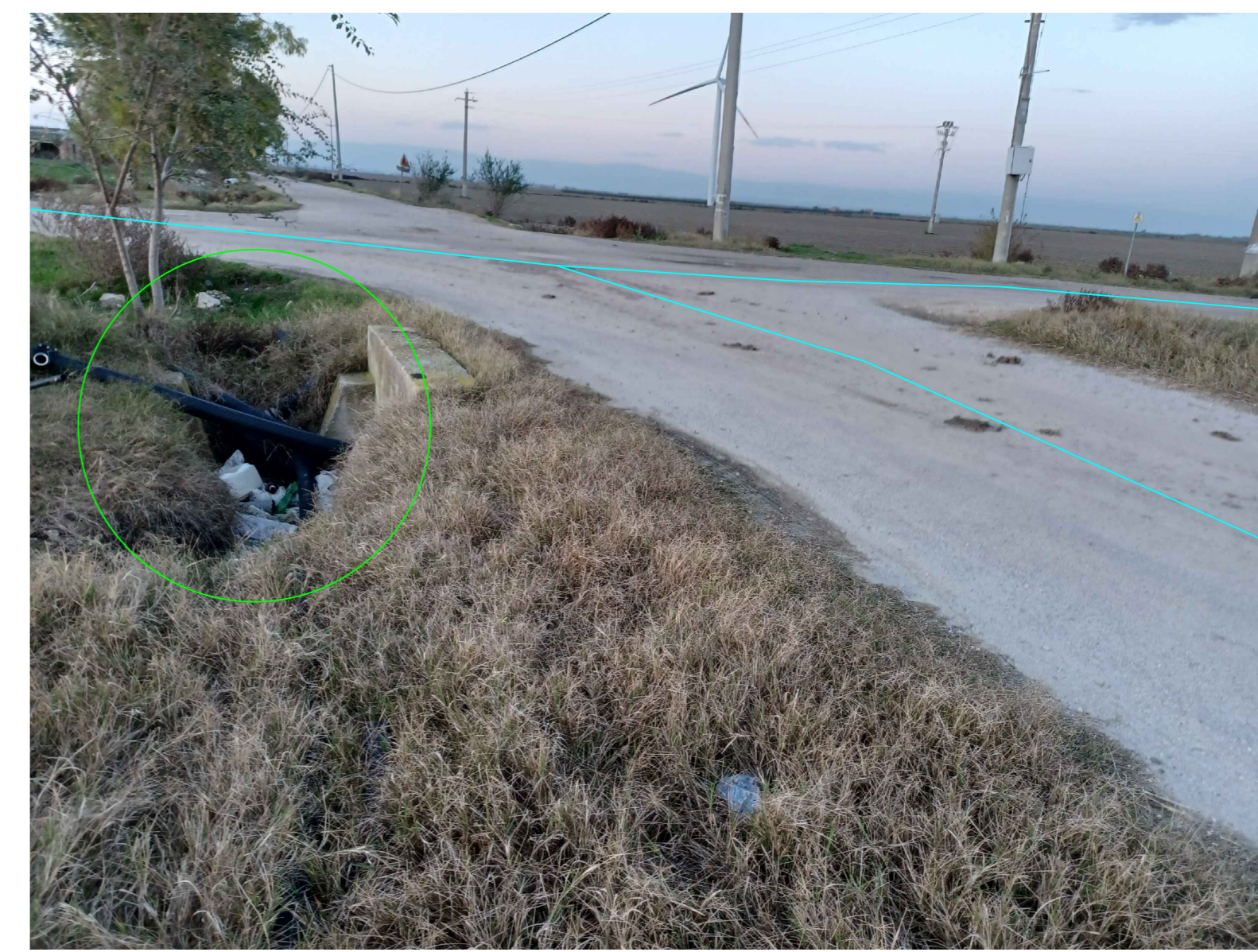
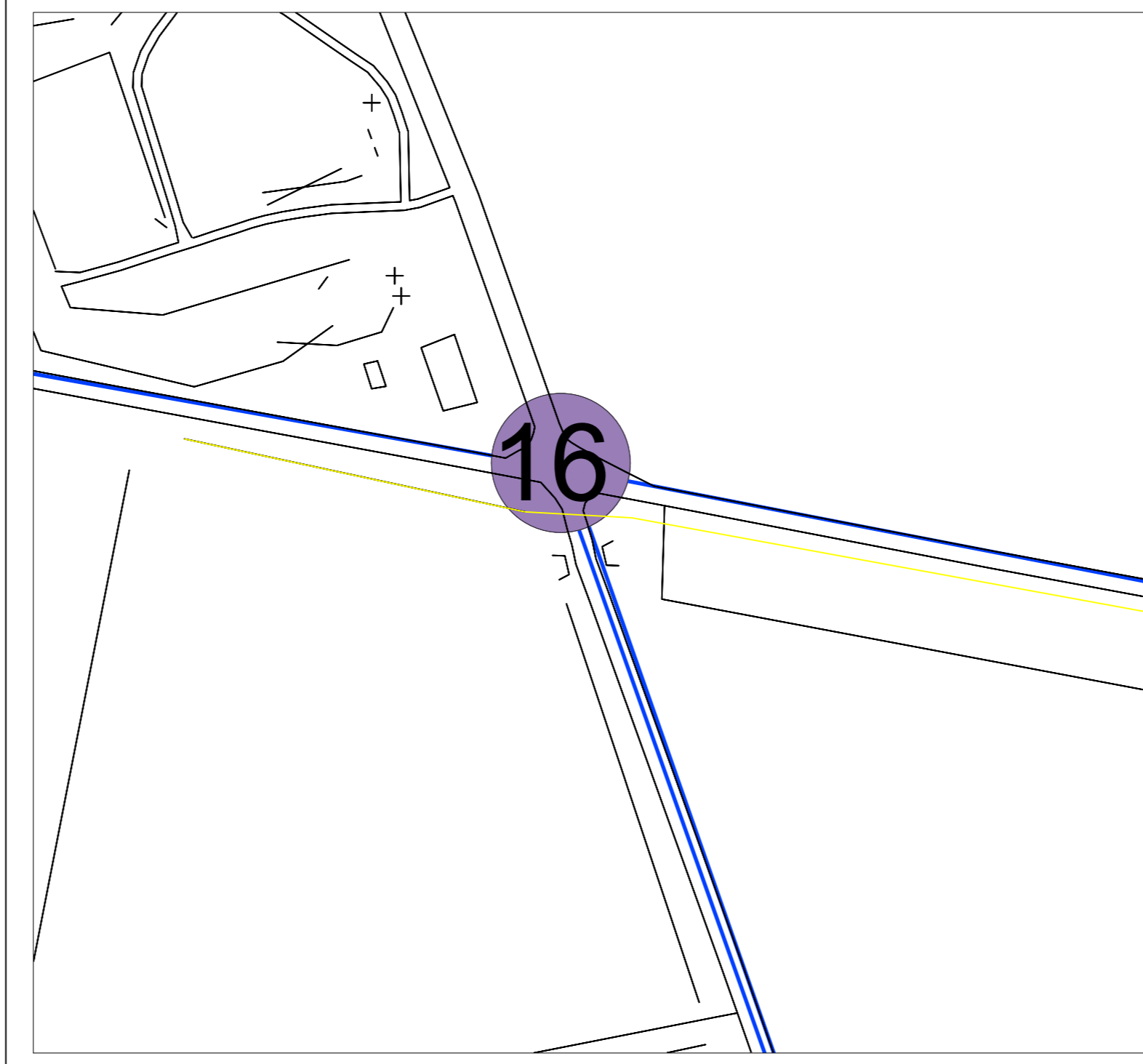
In ciano viene evidenziato il tracciato del cavidotto. In verde viene riportato il dettaglio del sistema dedicato ai servizi idrici. Lungo tutto il tracciato del cavidotto sono presenti numerosi sottoservizi irrigui e idrici, i quali provocano interferenze che verranno superate (a seconda della specifica situazione) attraverso le metodologie illustrate nella figura a destra.

In figura uno dei dispositivi adibiti all'irrigazione presenti lungo il tracciato del cavidotto.



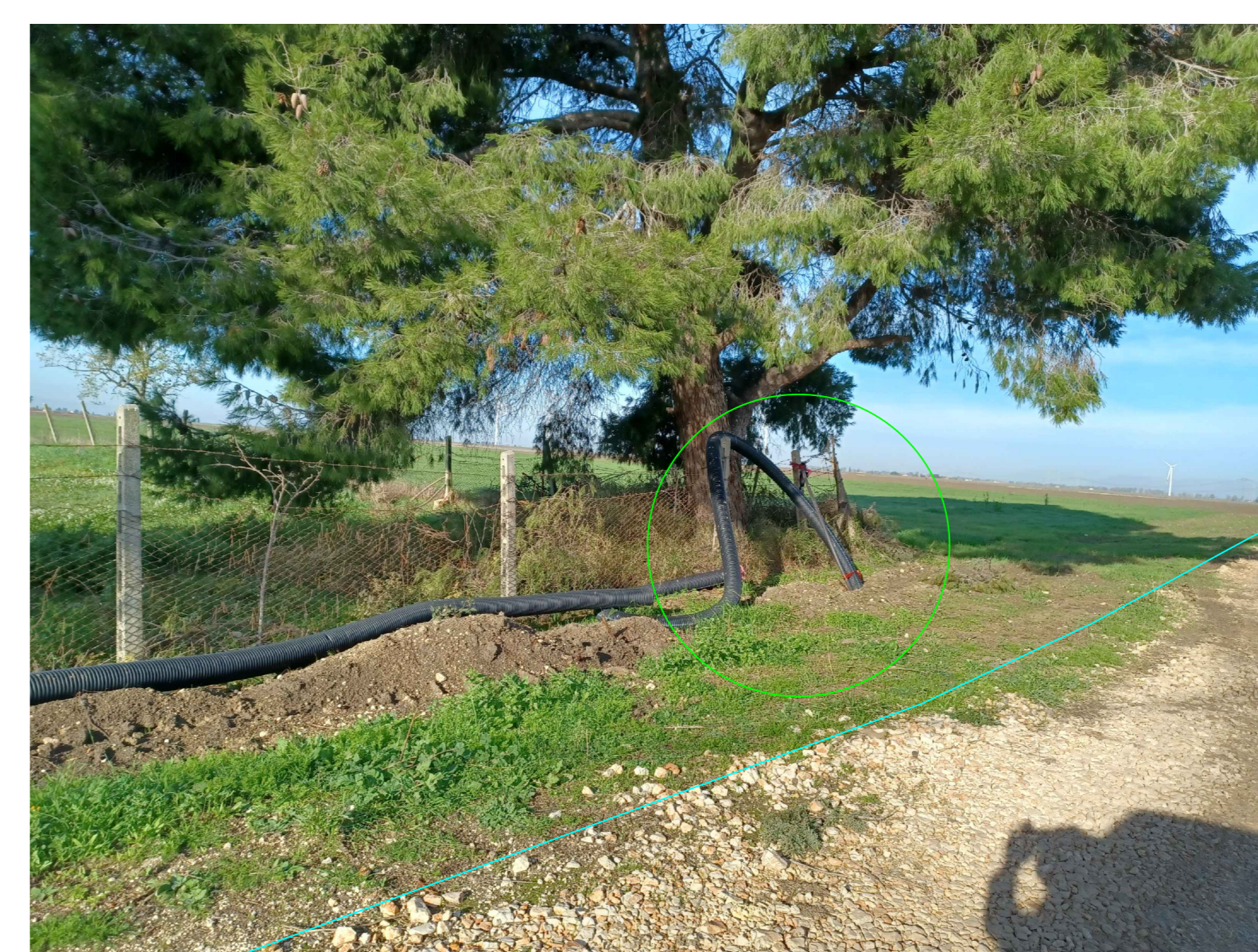
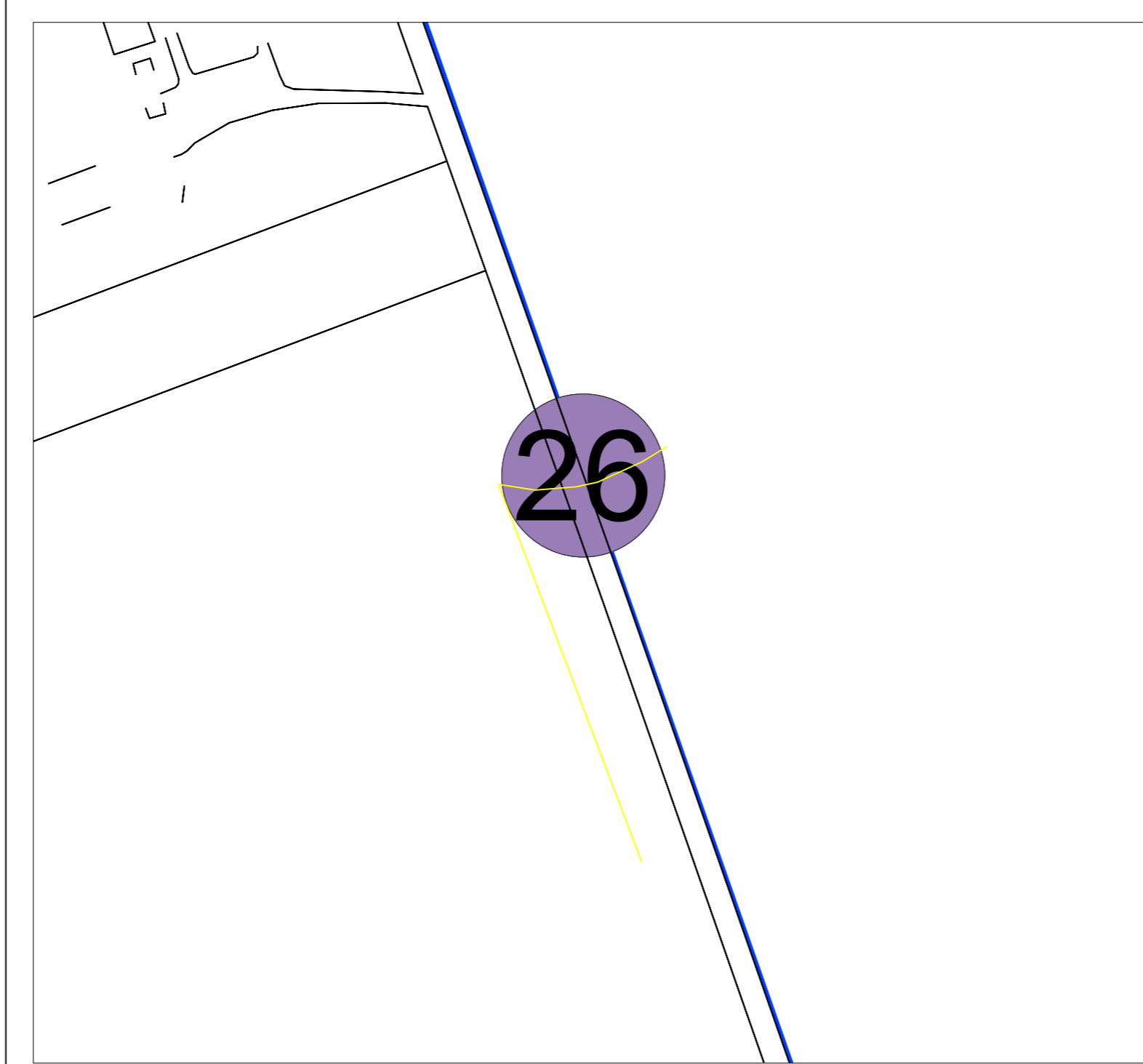
RIFERIMENTI: Interferenze n° 1, 2, 3, 4, 5, 7, 9, 10, 11, 12, 14, 15, 16, 17, 18, 19, 21, 22, 23, 24, 25, 26, 29, 30, 32, 35, 36, 37, 42.

INTERFERENZA: Parallelismi o incroci con servizi idrici e irrigui interrati (da verificare in fase esecutiva) - Esempio 2



In ciano viene evidenziato il tracciato del cavidotto. In verde viene riportato il dettaglio delle tubazioni dedicate ai servizi irrigui passanti attraverso il tracciato del cavidotto. Le modalità di superamento sono illustrate nelle figure a sinistra (Esempio 1)

INTERFERENZA: Parallelismi o incroci con servizi idrici e irrigui interrati (da verificare in fase esecutiva) - Esempio 3

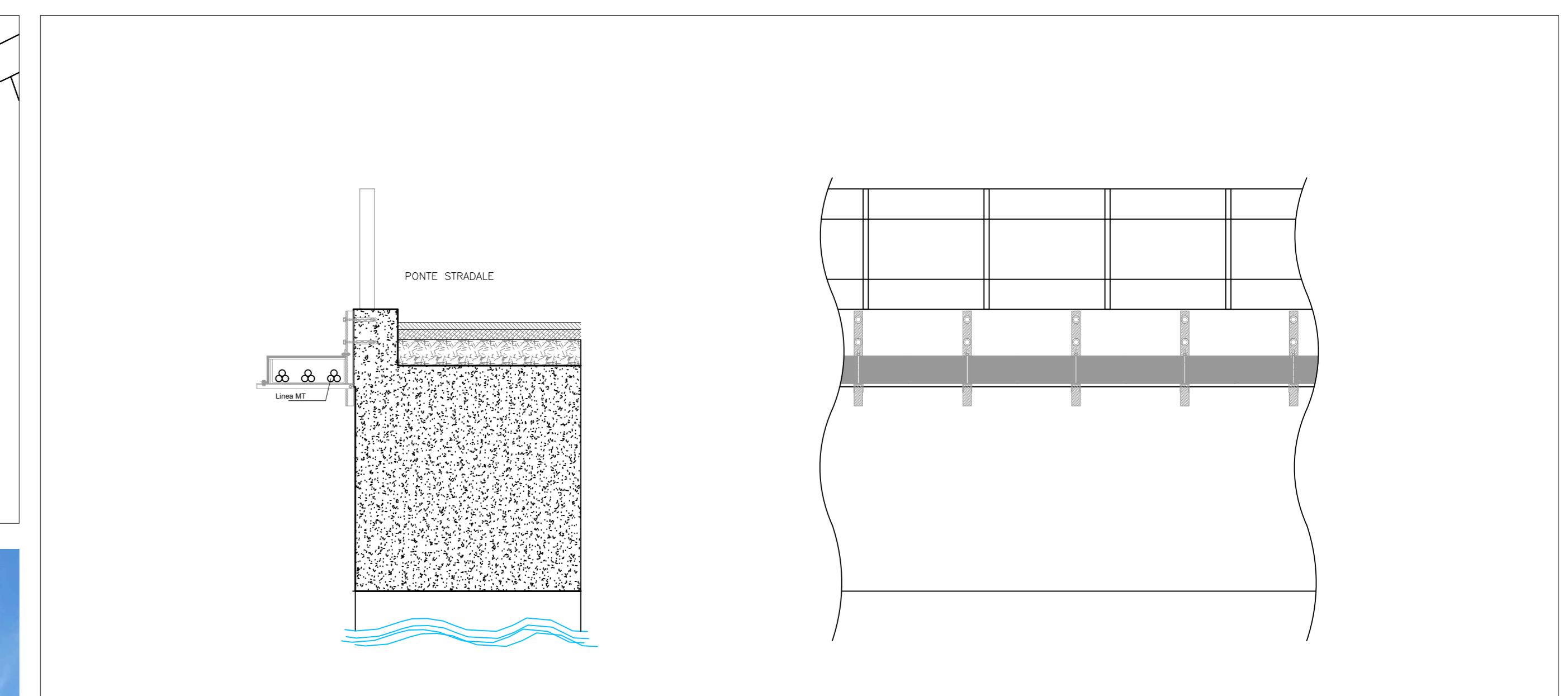
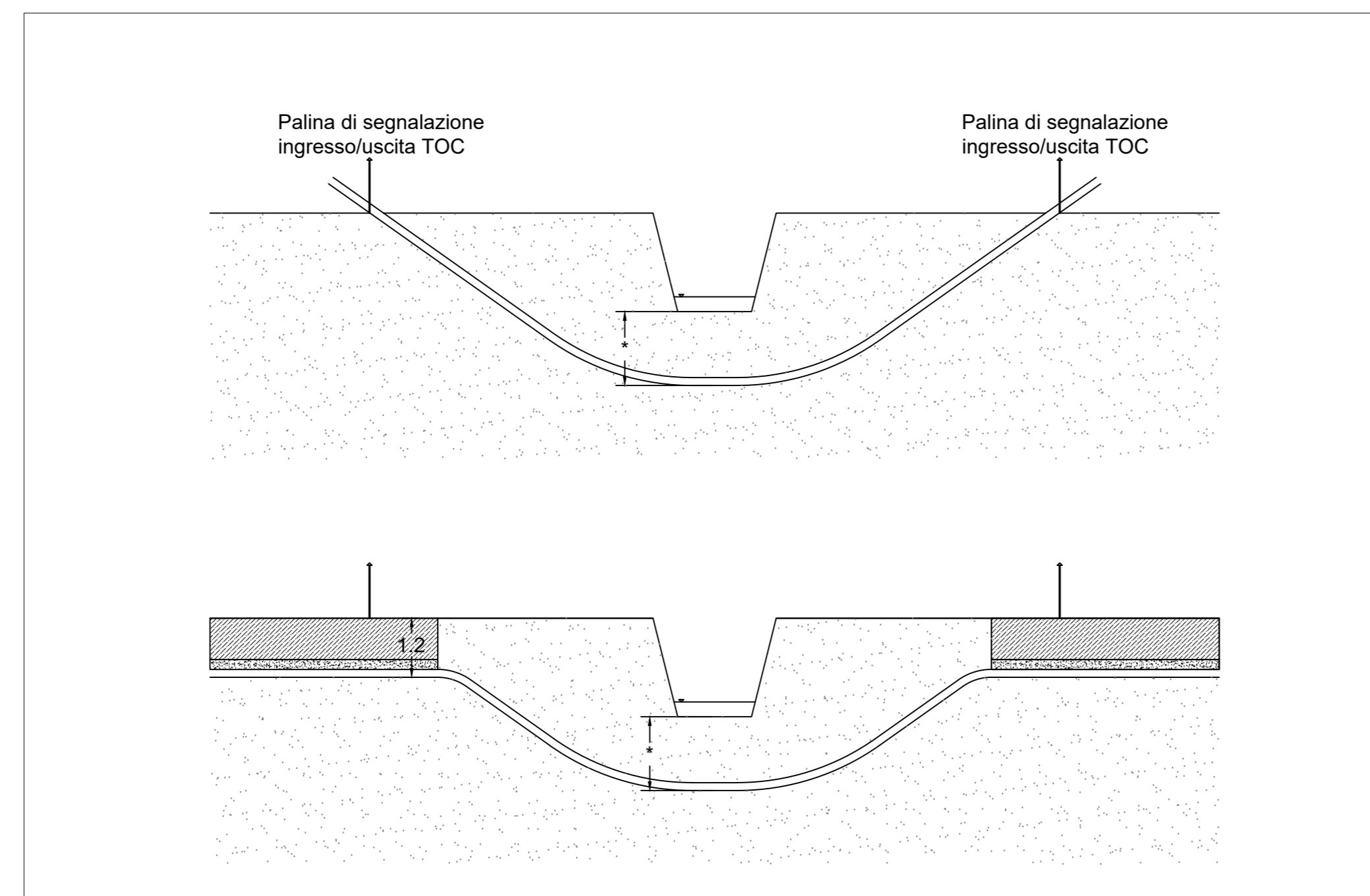
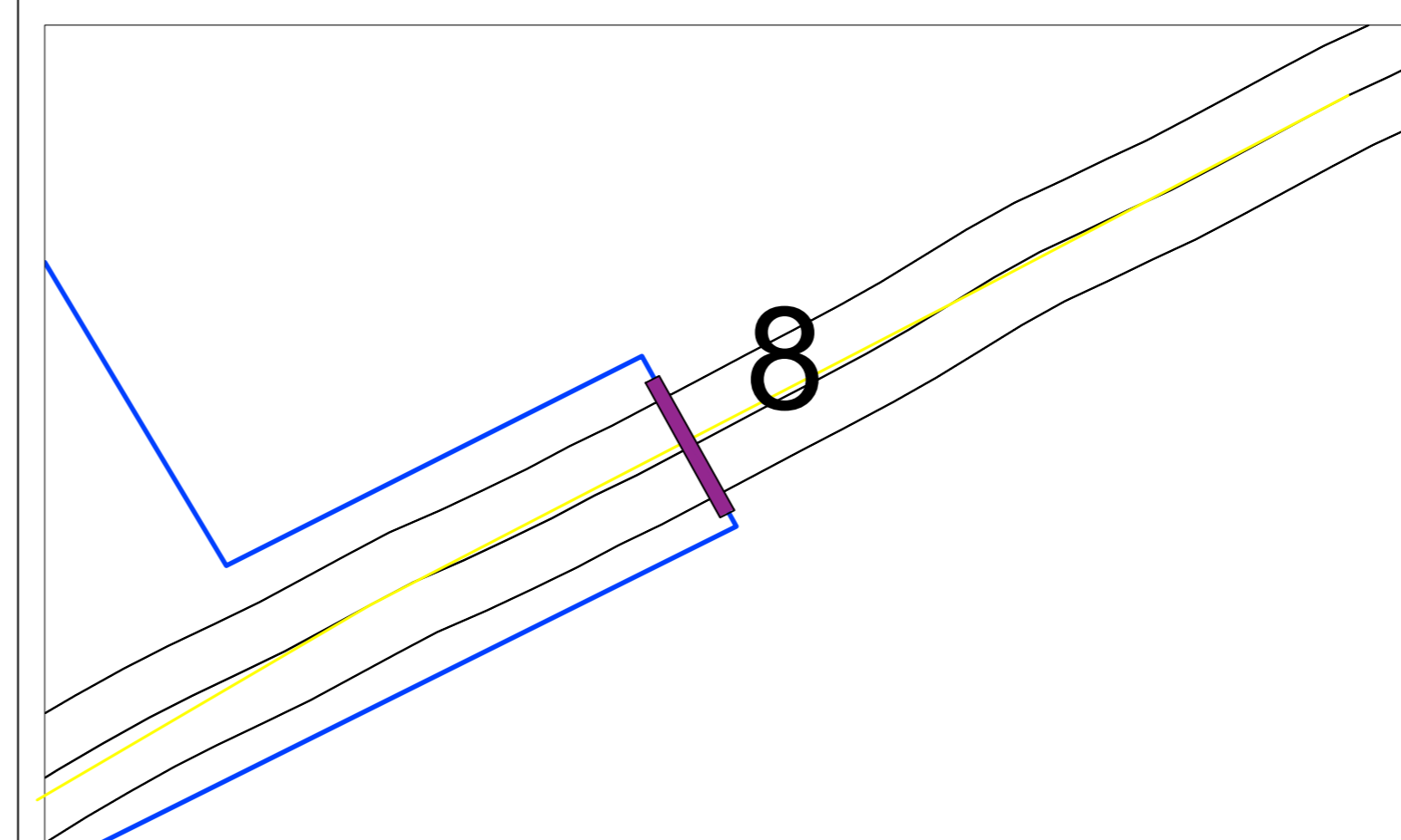
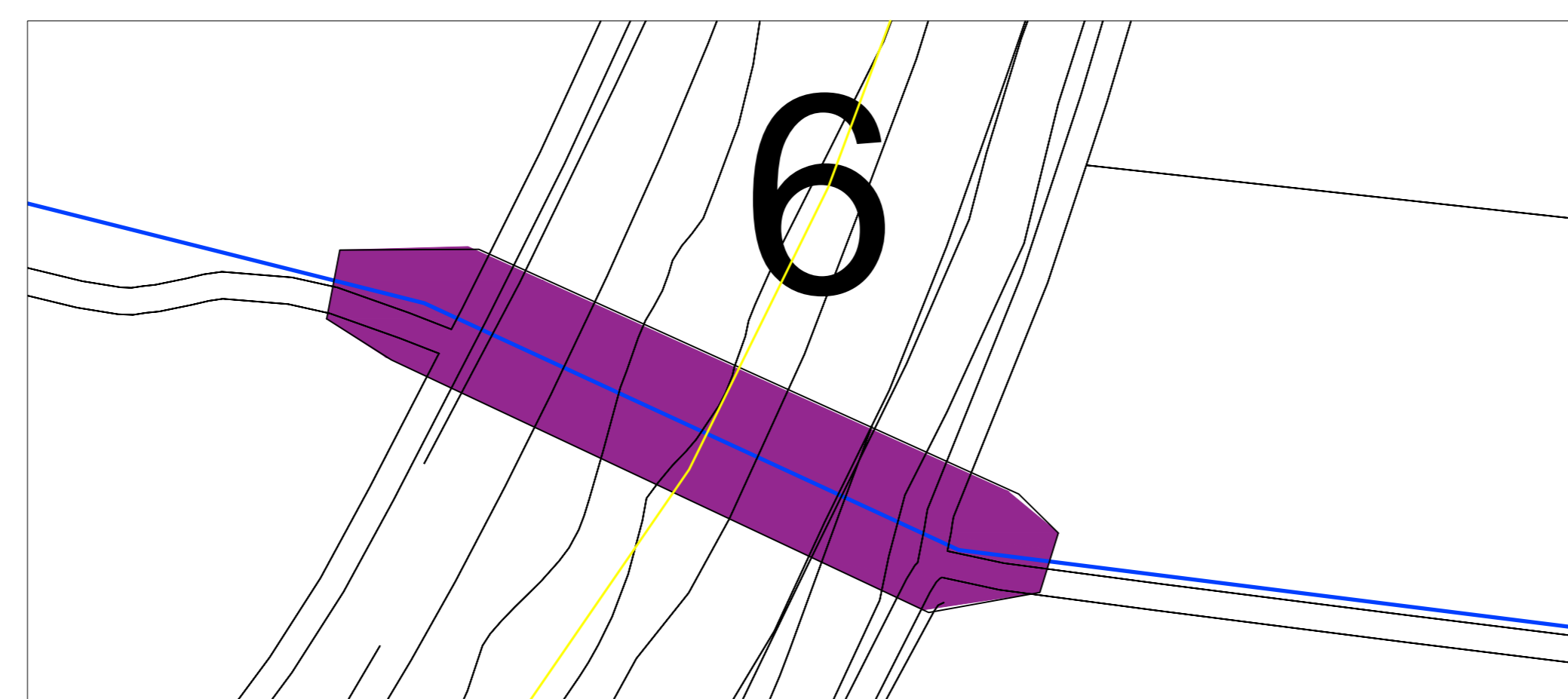


In ciano viene evidenziato il tracciato del cavidotto. In verde viene riportato il dettaglio delle tubazioni dedicate ai servizi irrigui passanti attraverso il tracciato del cavidotto. In giallo il possibile percorso sotterraneo della tubazione irrigua. Le modalità di superamento sono illustrate nelle figure a sinistra (Esempio 1)

INTERFERENZA: Attraversamento corpo idrico - Esempi Generali

In ciano viene evidenziata il tracciato del cavidotto. In giallo viene riportato il percorso del canale idrico. Il superamento avviene tramite TOC.

RIFERIMENTI: Interferenze n° 6, 27.



In blu viene evidenziato il tracciato indicativo del cavidotto. In giallo viene riportato il percorso del canale idrico. Il superamento avviene tramite posa in canalina staffata all'opera esistente.

RIFERIMENTI: Interferenza n° 8

REV.	DATE	DESCRIPTION	PREPARED	CHECKED	APPROVED
00	07/02/2023	Emissione Definitiva	A. GERSONI	L. SACCO	V. BERTI
PROJECT			CLIENT CODE		
PROGETTO DI UN IMPIANTO AGRIVOLTAICO DELLA POTENZA COMPLESSIVA DI 103.314,00 KWh con sistema di accumulo di capacità pari a 20 MW e relative opere di connessione alla rete. Da realizzarsi nei Comuni di Foggia, Manfredonia (FG) e Zapponea (FG)			10 di 11		
FILE NAME			SHEET		
FOM.ENG.TAV.032.20 PLANIMETRIA DELLE INTERFERENZE DWG			10 di 11		
CLASSIFICATION			SCALE		
Company			1:1		
TITLE			10 di 11		
Planimetria delle interferenze			10 di 11		
CLIENT VALIDATION			CLIENT CODE		
VALIDATED BY			GROUP		
VERIFIED BY			SOC		
COLLABORATOR			PROGRESSIVE		
Basic Design			REVISION		
FOM.ENG.TAV.032.20			032 00		