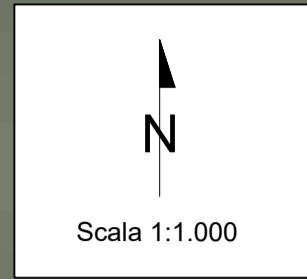
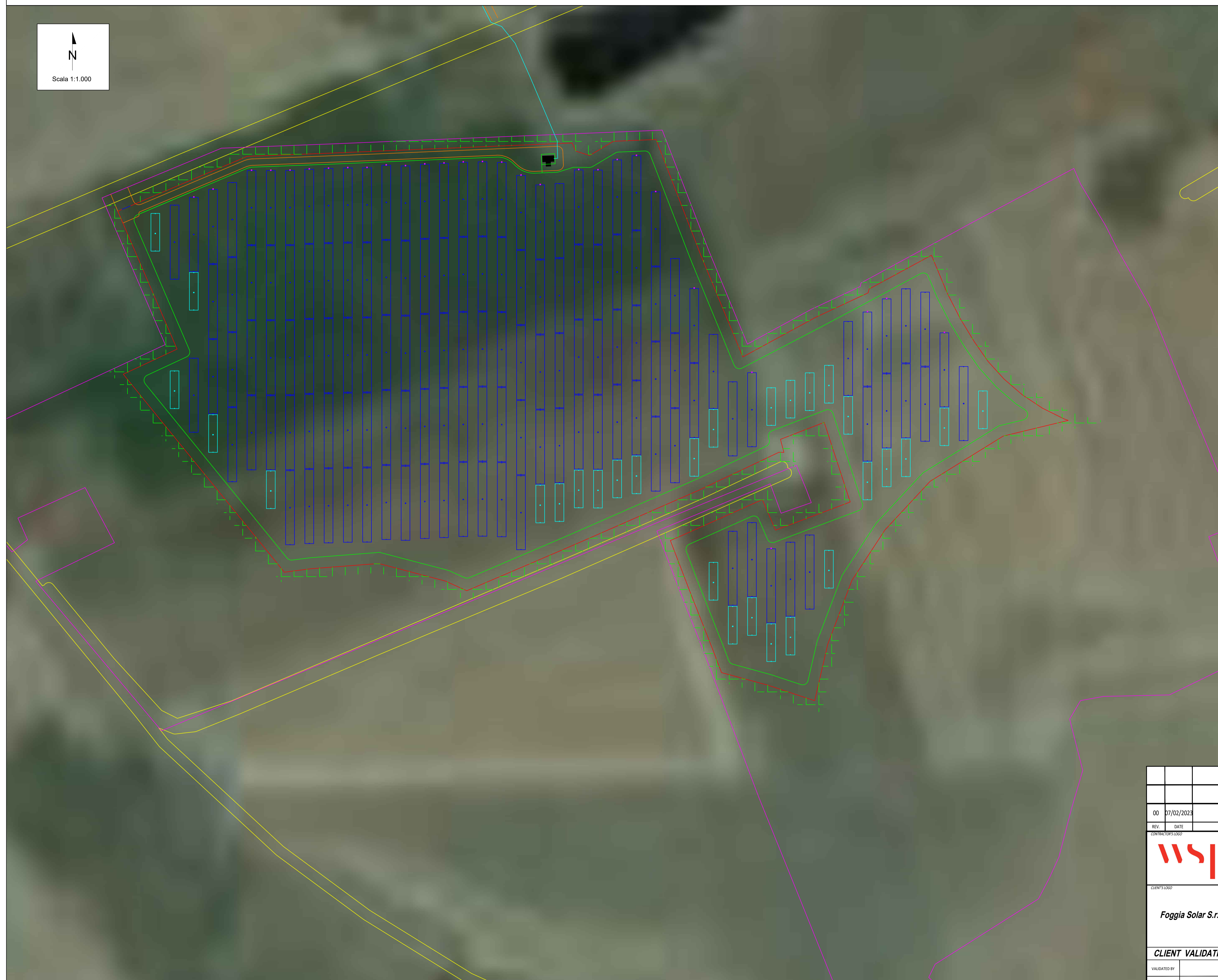


IMPIANTO DI TERRA - LOTTO 2



LEGENDA

- Maglia di terra (corda di rame)
- Area di impianto
- Recinzione impianto FV
- Viabilità di progetto
- Cancelli di accesso
- Strutture 2x15
- Strutture 2x30
- Cavidotto di connessione MT
- TU 6000 kVA
- TU 5800 kVA
- TU 3000 kVA
- TU 2800 kVA
- TU 2600 kVA
- TU 2200 kVA
- TU 2000 kVA
- TU 1800 kVA
- TU 1600 kVA
- TU 1000 kVA
- TU 800 kVA
- Cabina di raccolta
- Cabina SCADA
- Fascia di mitigazione 5 m
- PCS 2MVA
- Container BESS - 5 MWh
- Sottostazione elettrica di Utenza



00	07/02/2023	Emissione Definitiva							
REV.	DATE	DESCRIPTION	PREPARED	CHECKED	APPROVED				
				L.Spaccino					
				M.Romano	A.Fata	V.Bretti			
CONTRACTOR'S LOGO		PROJECT:							
		Progetto di un impianto agrivoltaico della potenza complessiva di 103.314,00 kWp con sistema di accumulo di capacità pari a 20 MW e relative opere di connessione alla rete. Da realizzarsi nei Comuni di Foggia, Manfredonia (FG) e Zapponea (FG)							
		FILE NAME: FOM.ENG.TAV.037.00 IMPIANTO DI TERRA.DWG							
CLIENT'S LOGO		CLASSIFICATION:	FORMAT:	SCALE:	PLOT SCALE:	SHEET:			
		Company	A1	1:1.000	1:1	2 di / of 7			
		TITLE: Impianto di terra							
CLIENT VALIDATION									
VALIDATED BY:		UTILIZATION SCOPE:		CLIENT CODE					
VERIFIED BY:		Basic Design		IMP	GROUP	DOC	PROGRESSIVE	REVISION	
COLLABORATORS:				FOM ENG TAV 037 00					

This document is property of Foggia Solar S.r.l. It is strictly forbidden to reproduce this document, in whole or in part, and to provide to others any related information without the previous written consent by Foggia Solar S.r.l.