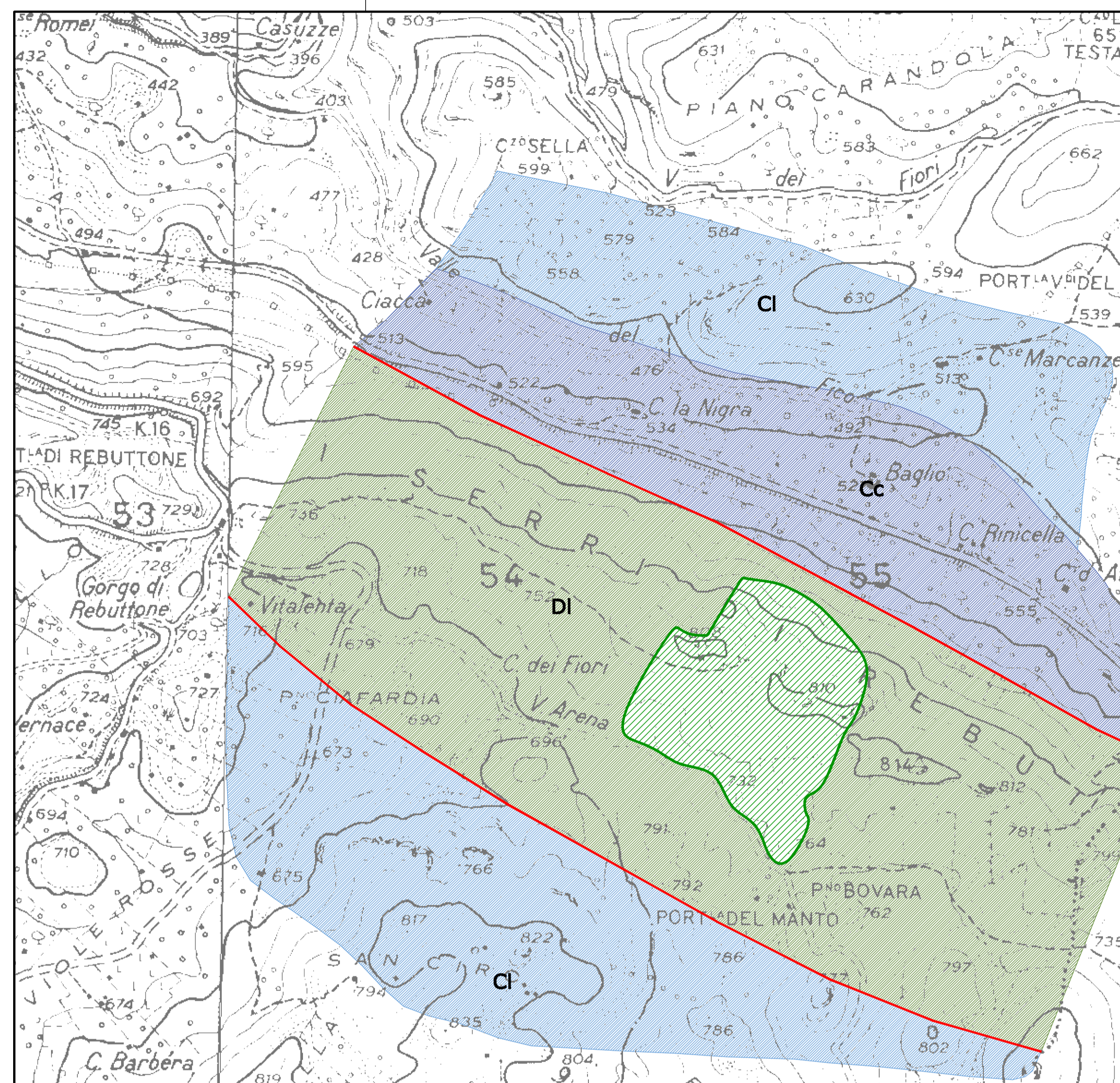
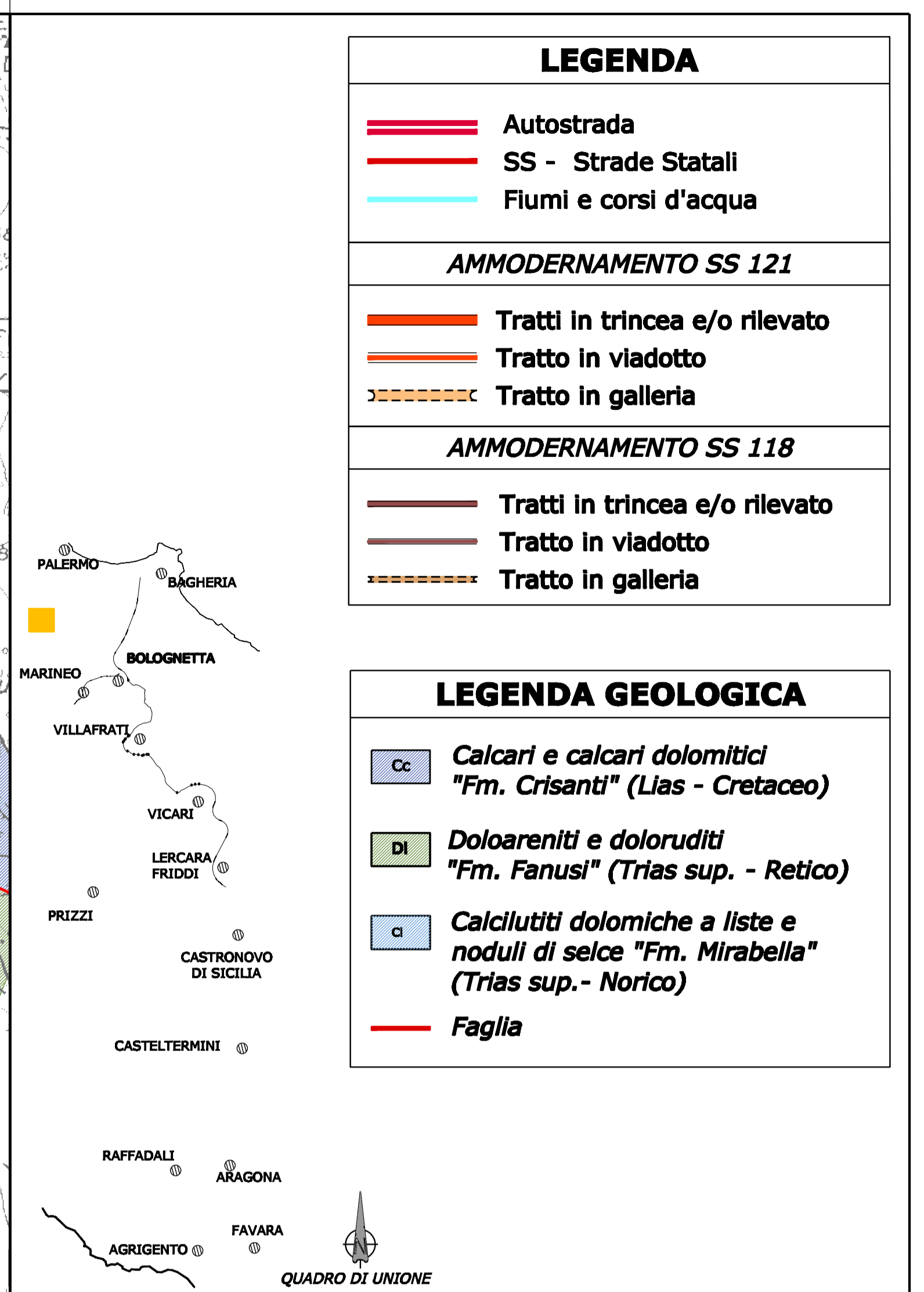


STRALCIO PLANIMETRICO SCALA 1:10000



STRALCIO CARTA GEOLOGICA SCALA 1:10000



DENOMINAZIONE CAVA:	CAVA VALLE RENA
PROPRIETA':	BUTTITTA GAETANO & C.
UBICAZIONE:	ALTOFONTE (PA)
QUALITA' LITOLOGICA E MINERALOGICA DEL MATERIALE ESTRATTO:	CALCARE PER INERTI - DOLOMIE SACCAROIDI E CALCARI DOLOMITICI DI COLORE GRIGIO PERLA
SUPERFICIE CAVA (mq):	300.000 mq
CUBATURA RESIDUA GIACIMENTO (mc):	1.000.000 mc IN POSTO
PRODUZIONE MEDIA ANNUA DI ESTRAZIONE (mc/anno):	200.000 mc/anno
DISCARICA AUTORIZZATA INERTI:	NO (*)
CUBATURA MEDIA ANNUA DI MATERIALE INERTE SMALTITO (mc/anno):	150.000 mc/anno
DISTANZA DAL CANTIERE GENERALE 1	26 km
NOTE E COMMENTI	
LA CAVA HA ANNESSO IMPIANTO DI FRANTUMAZIONE E VAGLIATURA CON UNA POTENZIALITA' PRODUTTIVA FINO A 5.000 Tonn/giorno.	
LA DITTA DISPONE DI TERRENI LIMITROFI SUSCETTIBILI DI SFRUTTAMENTO DEL RELATIVO GIACIMENTO FINO A CIRCA 20.000.000 mc IN POSTO.	
(*) NELLE CAVE DEL GRUPPO BUTTITTA (CONSONA, CASACHELLA, GIARDINELLO, VALLERENA) E' POSSIBILE IL DEPOSITO DI 2.000.000 mc DI MATERIALE DA UTILIZZARE PER LA SISTEMAZIONE AMBIENTALE. SI SOTTOLINEA CHE E' IN FASE DI APPROVAZIONE IL PROGETTO DI RECUPERO AMBIENTALE, CHE GARANTIREBBE UNA CAPACITA' MASSIMA DI DEPOSITO PARI A 3.000.000 mc.	
NOTA Le cave Consona, Valle Rena, Giardinello e Casachella dispongono di ampi terreni limitrofi utilizzabili per lo stoccaggio temporaneo dei materiali di risulta degli scavi.	

SCHEDA SINTETICA DELL'ATTIVITA' DI CAVA

ITINERARIO					
PALERMO - AGRIGENTO (SS121-SS189)					
AMMODERNAMENTO DEL TRATTO PALERMO-LERCARA					
PROGETTO PRELIMINARE / STUDIO DI IMPATTO AMBIENTALE					
GRUPPO DI PROGETTAZIONE ANAS RESPONSABILE DI PROGETTO Dott. Ing. Fabrizio Arciuli	PROGETTISTA: Dott. Ing. M. Averardi Ordine Ing. di Roma n. 8770 Dott. Ing. A. Valente Ordine Ing. di Roma n. 20739 ASSISTENZA ALLA PROGETTAZIONE: Ing. F. Nigrelli - Coordinatore ATKINS Responsabile Ing. P.R. Elliott SERING Ingegneria Responsabile Ing. S. Di Maio				
RESPONSABILI TECNICI Geom. Michele Pacelli Dott. Ing. Giampiero Liberati Dott. Ing. Fulvio Soccodato Dott. Ing. Giuseppe Imbraguglio Dott. Geol. Flavio Capozucco Dott. Arch. Barbara Bianchini Dott. Ing. Francesco Betzi Dott. Ing. Pierluigi Fabbro Dott. Arch. Roberto Roggi Dott. Ing. Pier Giorgio D'Armini	Traccianti Geotecnica Idraulica Strutture Geologia Ambiente Impianti Espropri/Interferenze Computi Studio Trasportistico				
VISTO: IL RESP. DEL PROCEDIMENTO DATA Dott. Ing. Massimiliano Fidenzi PROTOCOLLO					
QUADRO DI RIFERIMENTO PROGETTUALE CANTIERIZZAZIONE SCHEDE DELLE CAVE/DISCARICHE DI POTENZIALE UTILIZZO					
CODICE PROGETTO	CODICE FILE	POO_IA22_CAN_LFOO_A.DWG	REVISIONE	FOGLIO	SCALA:
L0410A	P	0301	A	03 di 09	1:10000
CODICE ELAB.	PO01A22CANLFO0				
C					
B					
A	EMISSIONE	30/05/07	-	ARCIULI	VALENTE
REV.	DESCRIZIONE	DATA	REDATTO	VERIFICATO	APPROVATO


ANAS S.p.A.
 Direzione Centrale Programmazione Progettazione

ITINERARIO
PALERMO - AGRIGENTO (SS121-SS189)
AMMODERNAMENTO DEL TRATTO PALERMO-LERCARA

PROGETTO PRELIMINARE / STUDIO DI IMPATTO AMBIENTALE

GRUPPO DI PROGETTAZIONE ANAS
RESPONSABILE DI PROGETTO
Dott. Ing. Fabrizio Arciuli

RESPONSABILI TECNICI
Geom. Michele Pacelli
Dott. Ing. Giampiero Liberati
Dott. Ing. Fulvio Soccodato
Dott. Ing. Giuseppe Imbraguglio
Dott. Geol. Flavio Capozucco
Dott. Arch. Barbara Bianchini
Dott. Ing. Francesco Betzi
Dott. Ing. Pierluigi Fabbro
Dott. Arch. Roberto Roggi
Dott. Ing. Pier Giorgio D'Armini

PROGETTISTA: Dott. Ing. M. Averardi
Ordine Ing. di Roma n. 8770
Dott. Ing. A. Valente
Ordine Ing. di Roma n. 20739

ASSISTENZA ALLA PROGETTAZIONE:
Ing. F. Nigrelli - Coordinatore

ATKINS
Responsabile Ing. P.R. Elliott

SERING Ingegneria
Responsabile Ing. S. Di Maio

VISTO: IL RESP. DEL PROCEDIMENTO
Dott. Ing. Massimiliano Fidenzi

DATA
PROTOCOLLO

QUADRO DI RIFERIMENTO PROGETTUALE
CANTIERIZZAZIONE
SCHEDE DELLE CAVE/DISCARICHE DI POTENZIALE UTILIZZO

CODICE PROGETTO	CODICE FILE	POO_IA22_CAN_LFOO_A.DWG	REVISIONE	FOGLIO	SCALA:
L0410A	P	0301	A	03 di 09	1:10000
CODICE ELAB.	PO01A22CANLFO0				
C					
B					
A	EMISSIONE	30/05/07	-	ARCIULI	VALENTE
REV.	DESCRIZIONE	DATA	REDATTO	VERIFICATO	APPROVATO