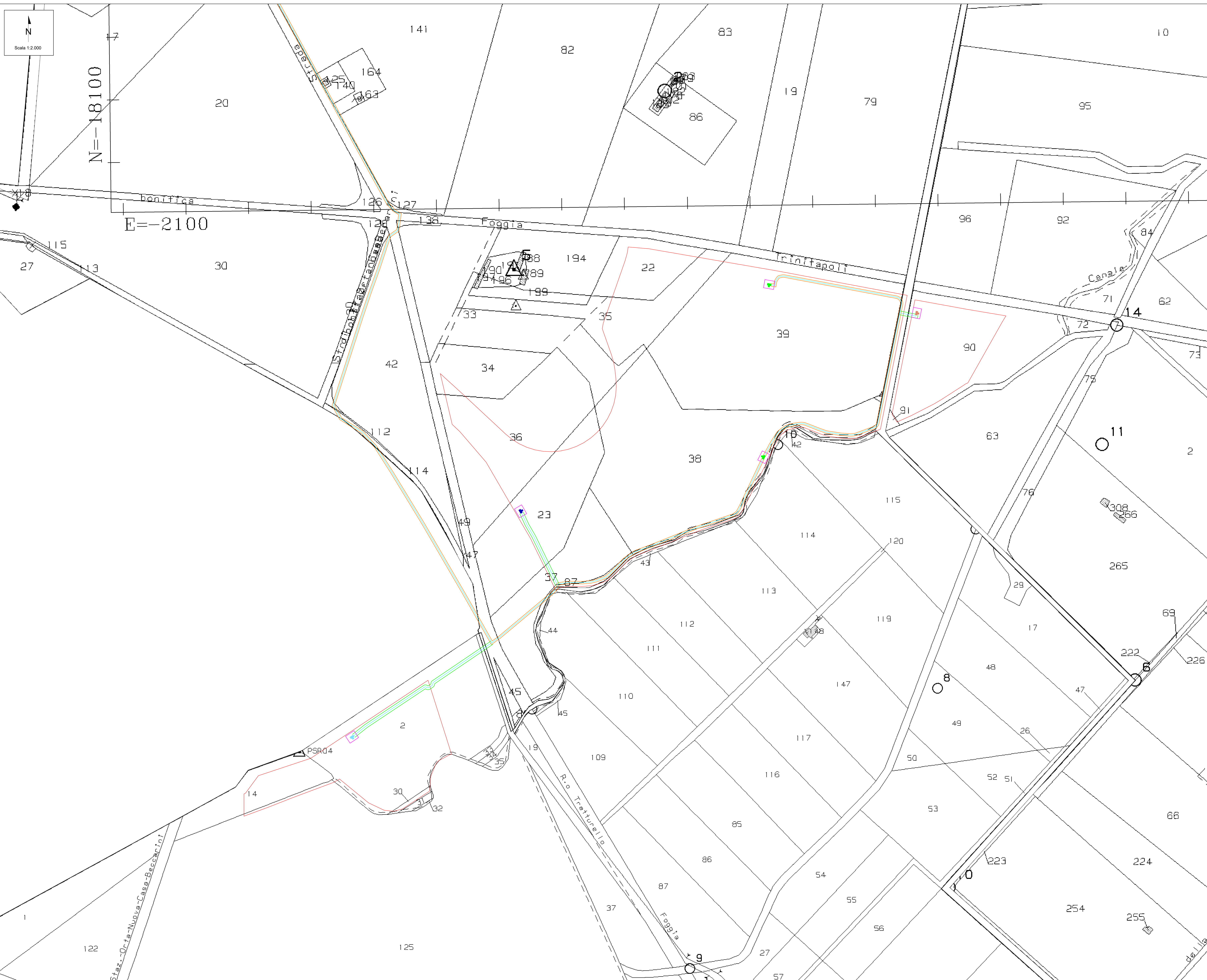


PLANIMETRIA DI INDIVIDUAZIONE DELLE DPA SU MAPPA CATASTALE - DETTAGLIO LOTTO 1



LEGENDA

- Area di impianto
- Cavidotto MT
- TU 6000 KVA
- TU 2800 KVA
- TU 1800 KVA
- TU 1000 KVA
- DPA Cavo MT 1 terra 2 m
- DPA Cavo MT 2 terra 3 m
- DPA Transformation Unit 5 m

00	07/02/2022	Emissione Definitiva			
REV	DATE	DESCRIPTION	PREPARED	CHECKED	APPROVED
		PROJECT: Progetto di un impianto agrivoltaico della potenza complessiva di 103,314,00 kWp con sistema di accumulo di capacità pari a 20 MW a relativa opere di connessione alla rete. Da realizzarsi nei Comuni di Foggia, Manfredonia (FG) e Zapponea (FG)			
FOM ENG TAV 044/00 - PLANIMETRIA DI INDIVIDUAZIONE DELLE DPA SU MAPPA CATASTALE DWG		CLASSIFICATION:	FORMAT:	SCALE:	PLOT SCALE:
Foggia Solar S.r.l.		Company	A1	1:2.000	1:1
CLIENT VALIDATION		TITLE: Planimetria di individuazioni delle DPA su mappa catastale			
UTILIZATION SCOPE:	CLIENT CODE				
Basic Design	IMP	GROUP	SOC	PROGRESSIVE	REVISION
	FOM ENG TAV 044/00				