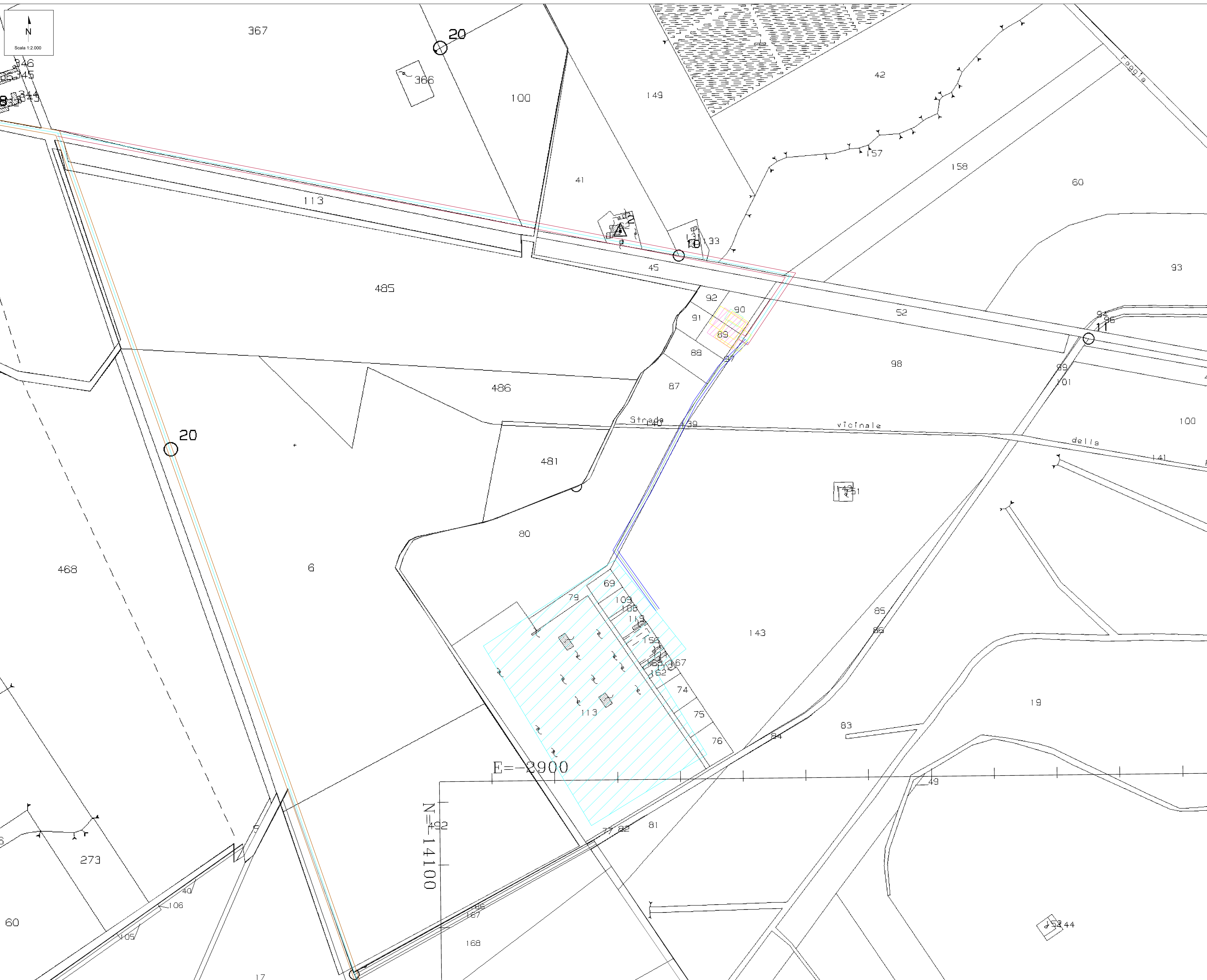


PLANIMETRIA DI INDIVIDUAZIONE DELLE DPA SU MAPPA CATASTALE - DETTAGLIO CONNESSIONE RTN



LEGENDA

- Cavidotto MT
- Cavidotto AT
- Sottostazione elettrica di Utenza
- Sottostazione RTN 380-150 kV di Manfredonia (Terna S.p.A.)
- DPA cavidotto AT 3,10 m
- DPA Cavo MT 4 terre 4 m
- DPA Cavo MT 8 terre 5 m
- DPA Sbarre MT - SEU 7 m
- DPA Sbarre AT - SEU 14 m

| | | | | | |
|------------------------------------|--------------------------------|---|------------------|-------------------|--------------------|
| 00 | 07/02/2022 | Emissione Definitiva | R. Di Ludo | L. Spasino | V. Berti |
| REV. | DATE | DESCRIPTION | PREPARED | CHECKED | APPROVED |
| | | PROJECT: Progetto di un impianto agrivoltaico della potenza complessiva di 103.314,00 kWp con sistema di accumulo di capacità pari a 20 MWh a relativa opere di connessione alla rete. Da realizzarsi nei Comuni di Foggia, Manfredonia (FG) e Zapponea (FG) | | | |
| FOGGIA SOLAR S.R.L. | | CLASSIFICATION: Company | FORMAT: A1 | SCALE: 1:2.000 | PLOT SCALE: 1:1 |
| CLIENT VALIDATION | | TITLE: Planimetria di individuazioni delle DPA su mappa catastale | | | |
| UTILIZATION SCOPE: Basic Design | CLIENT CODE: FOMENG TAV 044 | | SHEET: 7 di 7 | REVISION: | |