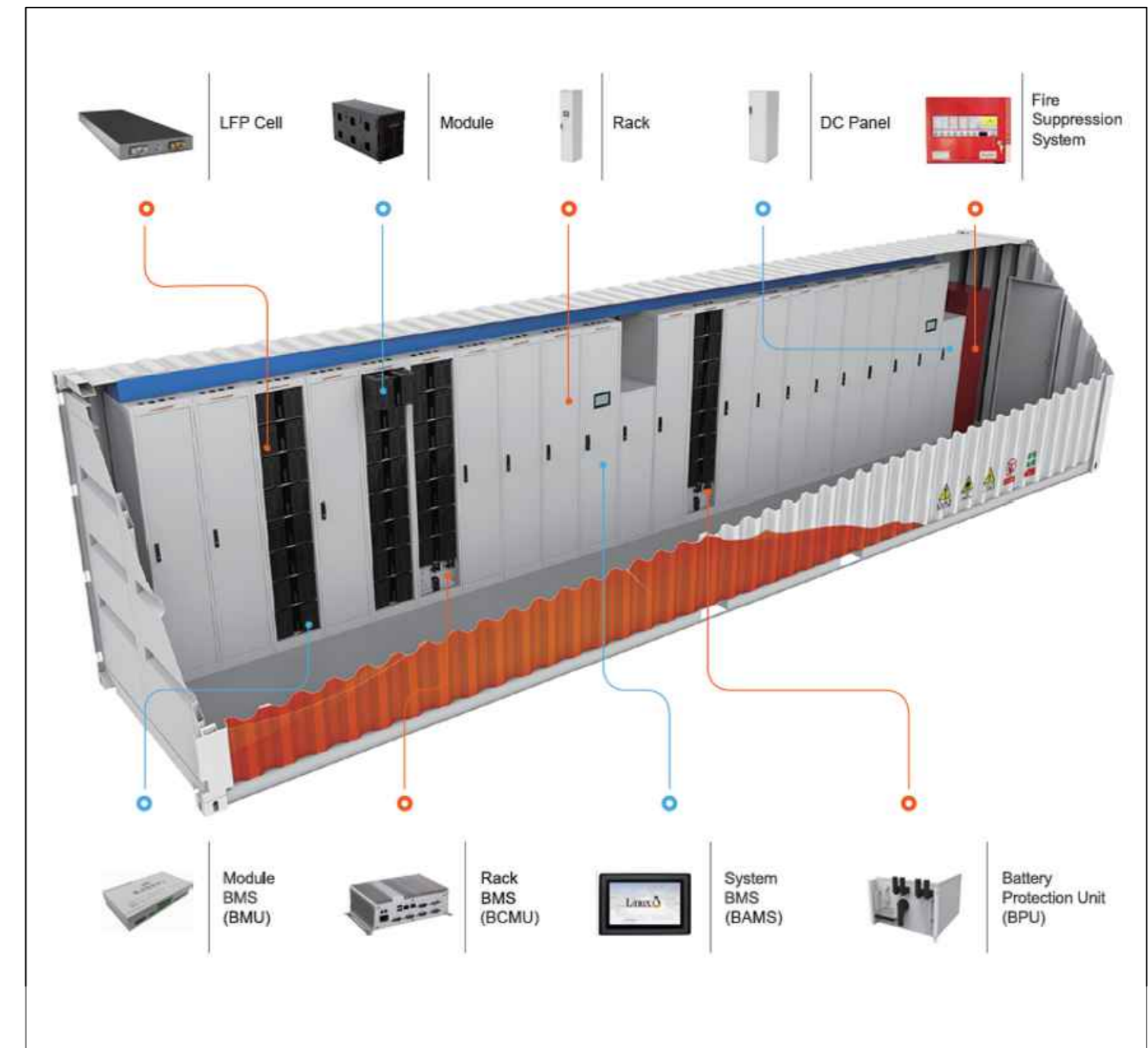
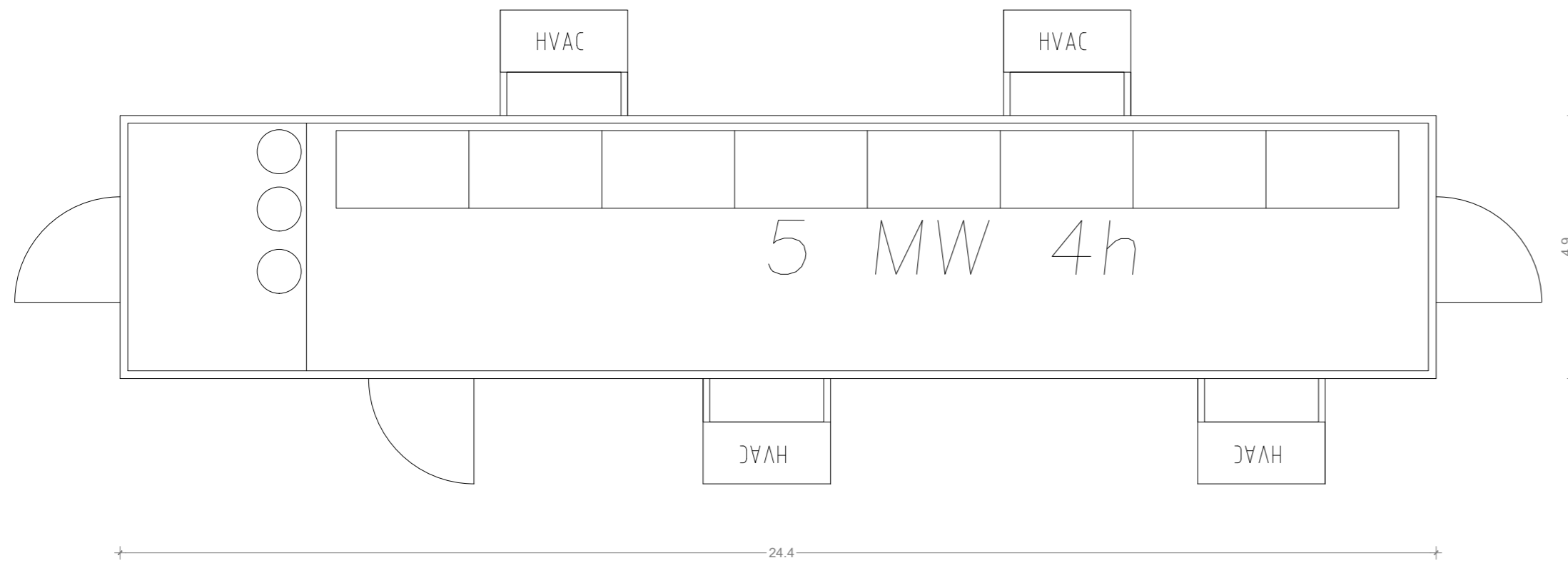


PARTICOLARE DEI CABINATI CONFIGURAZIONE SISTEMA BESS

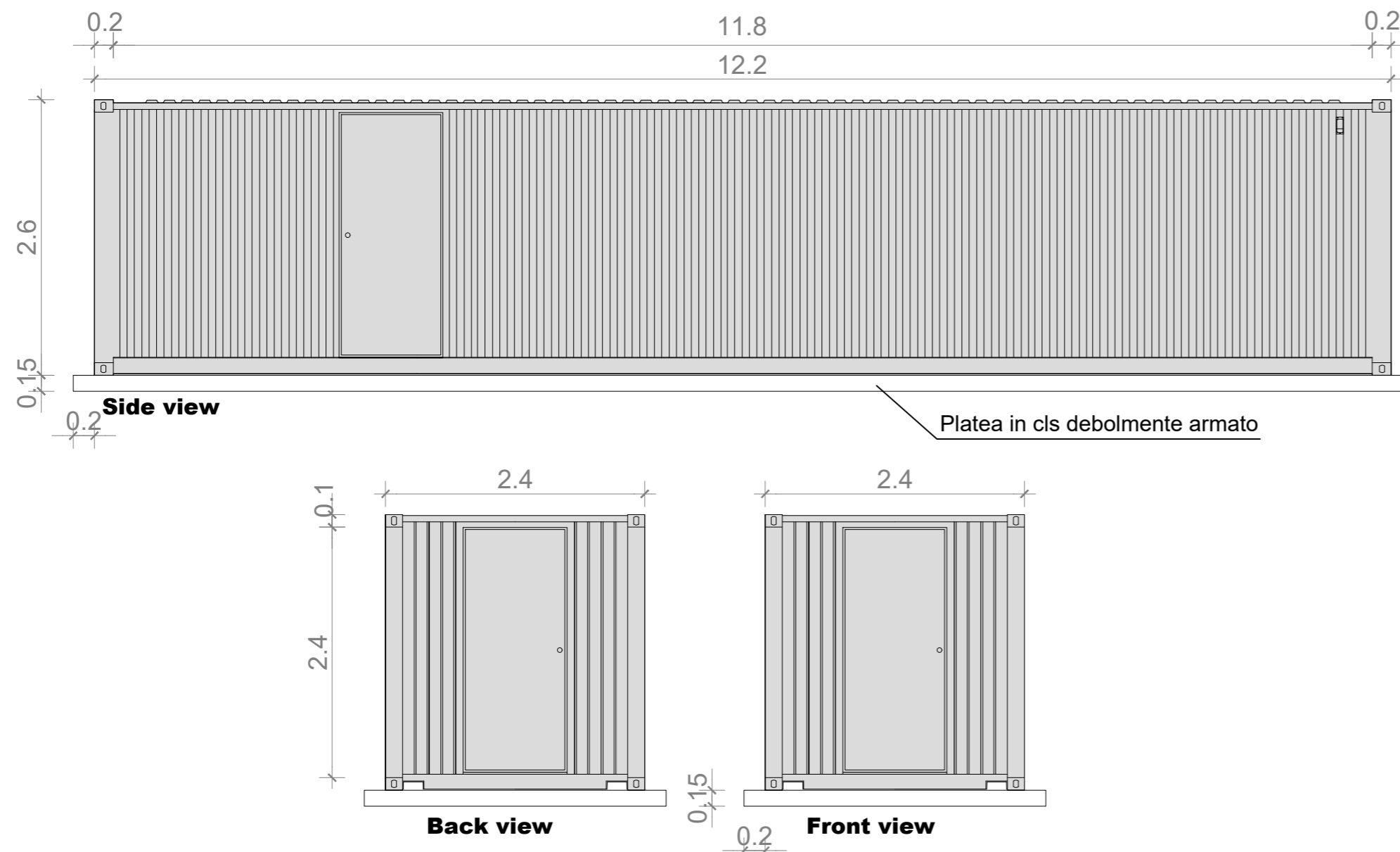
Battery Container 5 MW 4h

Scala 1:50





Prospetto Container 40'

Scala 1:50



NOTE

Le dimensioni sono indicative e saranno validate in una fase successiva del progetto
Salvo differenti indicazioni, le lunghezze sono da intendersi espresse in m

| REV. | DATE | DESCRIPTION | PREPARED | CHECKED | APPROVED |
|---|------------|---|--------------|---------------------------|-------------|
| 00 | 07/02/2023 | Emissione Definitiva | R. De Santis | A. Fata | V. Bretti |
| CONTRACTOR'S LOGO | | PROJECT: | | | |
|  | | Progetto di un impianto agrivoltaico della potenza complessiva di 103.314,00 kWp con sistema di accumulo di capacità pari a 20 MW e relative opere di connessione alla rete. Da realizzarsi nei Comuni di Foggia, Manfredonia (FG) e Zapponeta (FG) | | | |
| | | FILE NAME: FOM.ENG.TAV.056.00_PARTICOLARE DEI CABINATI CONFIGURAZIONE SISTEMA BESS.DWG | | | |
| CLIENT'S LOGO | | CLASSIFICATION: | FORMAT: | SCALE: | PLOT SCALE: |
|  | | Company | A2 | 1:50 | 1:1 |
| | | TITLE: Particolare dei cabinati configurazione sistema BESS | | | |
| CLIENT VALIDATION | | UTILIZATION SCOPE: | | CLIENT CODE | |
| VALIDATED BY | | Basic Design | | IMP | GROUP |
| VERIFIED BY | | | | DOC | PROGRESSIVE |
| COLLABORATORS | | | | REVISION | |
| | | | | FOM ENG TAV 056 00 | |