



REGIONE: SICILIA	PROVINCIA: PALERMO
COMUNI: MEZZOJUSO, CAMPOFELICE DI FITALIA, CIMINNA	LOCALITA': C/da Farra, C/da Fondacazzo, C/da Pizzo Mezzaluna. C/da Porrazzi

TIPO PROGETTO: PD	OGGETTO: Progetto per la realizzazione di un impianto agrovoltaico denominato 'Agrovoltaico Mezzojuso' per la produzione di energia elettrica con una potenza installata di 57,56 MW, potenza di immissione di 50,00 MW e potenza del sistema di accumulo di 10 MW, per la produzione agricola di beni e servizi oltre alle opere connesse e alle infrastrutture indispensabili nelle aree identificate nei comuni di Mezzojuso (PA), Campofelice di Fitalia (PA) e Ciminna (PA).
-----------------------------	--



TAVOLA N.: RE02.014	IMPIANTO: AGROFOTOVOLTAICO MEZZOJUSO	SCALA
	ELABORATO: FOTOINSERIMENTO	COD. DOC. REV.

PROPONENTE: FRI-ELSUN	RESPONSABILE: <i>Timbro e Firma</i>	APPROVATO DA: <i>Timbro e Firma</i>
---------------------------------	--	--

PROGETTISTA 	DIRETTORE TECNICO: ARCH: FRANCESCO LAUDICINA <i>Timbro e Firma</i>	REDATTO DA:
-----------------	---	-----------------


REV.	DATA	REDATTO	DESCRIZIONE
0			
1			
2			
3			

Ordine Nazionale dei Biologi
 Sez. A - N. AA_083791
 Dott. Salvatore Cambria




PLANIMETRIA DI INQUADRAMEDO SU CARTA SAELLITARE

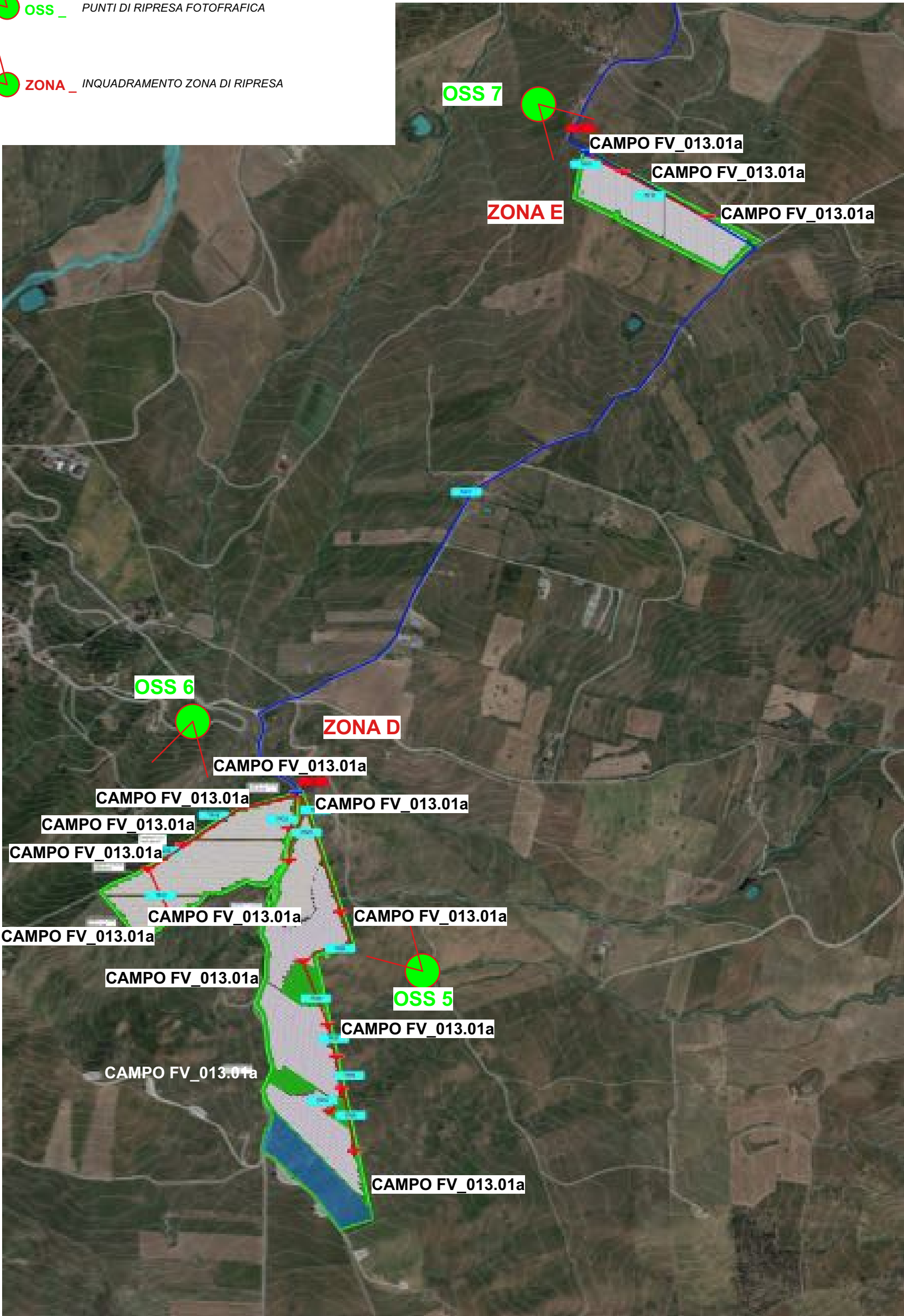
 **OSS _** PUNTI DI RIPRESA FOTOFRAFICA

 **ZONA _** INQUADRAMENTO ZONA DI RIPRESA

PLANIMETRIA DI INQUADRAMEDO SU CARTA SAELLITARE

 **OSS_** PUNTI DI RIPRESA FOTOFRAFICA

 **ZONA_** INQUADRAMENTO ZONA DI RIPRESA





OSSERVATORE 1 – STATO DI FATTO



OSSERVATORE 1 – FOTOSIMULAZIONE



OSSERVATORE 2 – STATO DI FATTO



ZONA A

OSSERVATORE 2 – FOTOSIMULAZIONE



ZONA B

OSSERVATORE 3 – STATO DI FATTO



OSSERVATORE 3 – FOTOSIMULAZIONE



OSSERVATORE 4 – STATO DI FATTO



OSSERVATORE 4 – FOTOSIMULAZIONE



ZONA D

OSSERVATORE 5 – STATO DI FATTO



ZONA D



ZONA D

OSSERVATORE 6 – STATO DI FATTO



ZONA D

OSSERVATORE 6 – FOTOSIMULAZIONE



ZONA E

OSSERVATORE 7 – STATO DI FATTO



OSSERVATORE 7 – FOTOSIMULAZIONE