

REGIONE: <b>SICILIA</b>	PROVINCIA: <b>PALERMO</b>
COMUNI: <b>MEZZOJUSO, CAMPOFELICE DI FITALIA, CIMINNA</b>	LOCALITA': <b>C/da Farra, C/da Fondacazzo, C/da Pizzo Mezzaluna. C/da Porrazzi</b>

TIPO PROGETTO: <b>PD</b>	OGGETTO: Progetto per la realizzazione di un impianto agrovoltaiico denominato 'Agrovoltaiico Mezzojuso' per la produzione di energia elettrica con una potenza installata di 57,56 MW, potenza di immissione di 50,00 MW e potenza del sistema di accumulo di 10 MW, per la produzione agricola di beni e servizi oltre alle opere connesse e alle infrastrutture indispensabili nelle aree identificate nei comuni di Mezzojuso (PA), Campofelice di Fitalia (PA) e Ciminna (PA).
-----------------------------	---

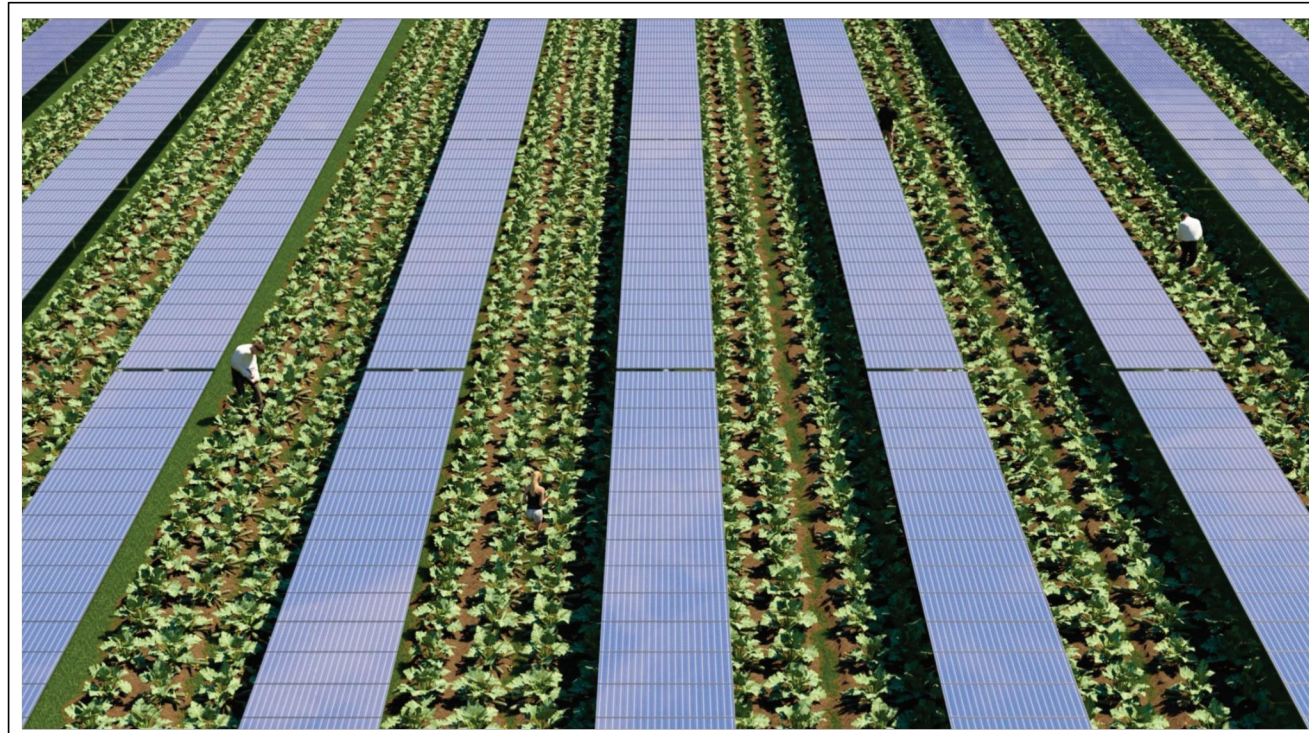


TAVOLA N.: <b>EL_02.019</b>	IMPIANTO: <b>AGROFOTOVOLTAICO MEZZOJUSO</b>	1:200000	SCALA
	ELABORATO: PLANIMETRIA DI PROGETTO SU IGM	COD. DOC.	REV.

PROPONENTE: <b>FRI-EL SUN</b>	RESPONSABILE: Timbro e Firma	APPROVATO DA: Timbro e Firma
----------------------------------	---------------------------------	---------------------------------

PROGETTISTA: <b>SUPER CORP</b>	DIRETTORE TECNICO: ARCH: FRANCESCO LAUDICINA Timbro e Firma	REDATTO DA: Timbro e Firma
-----------------------------------	--	-------------------------------

REV.	DATA	REDATTO	DESCRIZIONE
0			
1			
2			
3			

IL PRESENTE DISEGNO E' DI NOSTRA PROPRIETA' ED E' SOTTO LA PROTEZIONE DELLA LEGGE SULLA PROPRIETA' LETTERARIA. NE E' CONVIETATA PER QUALSIASI MOTIVO LA RIPRODUZIONE E CONSEGNA A TERZI.

Ordine Nazionale dei Biologi  
 Sez. A - N. AA. 083791  
 Dott. Salvatore Cambria