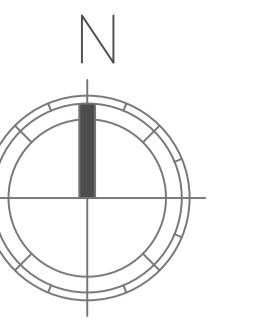
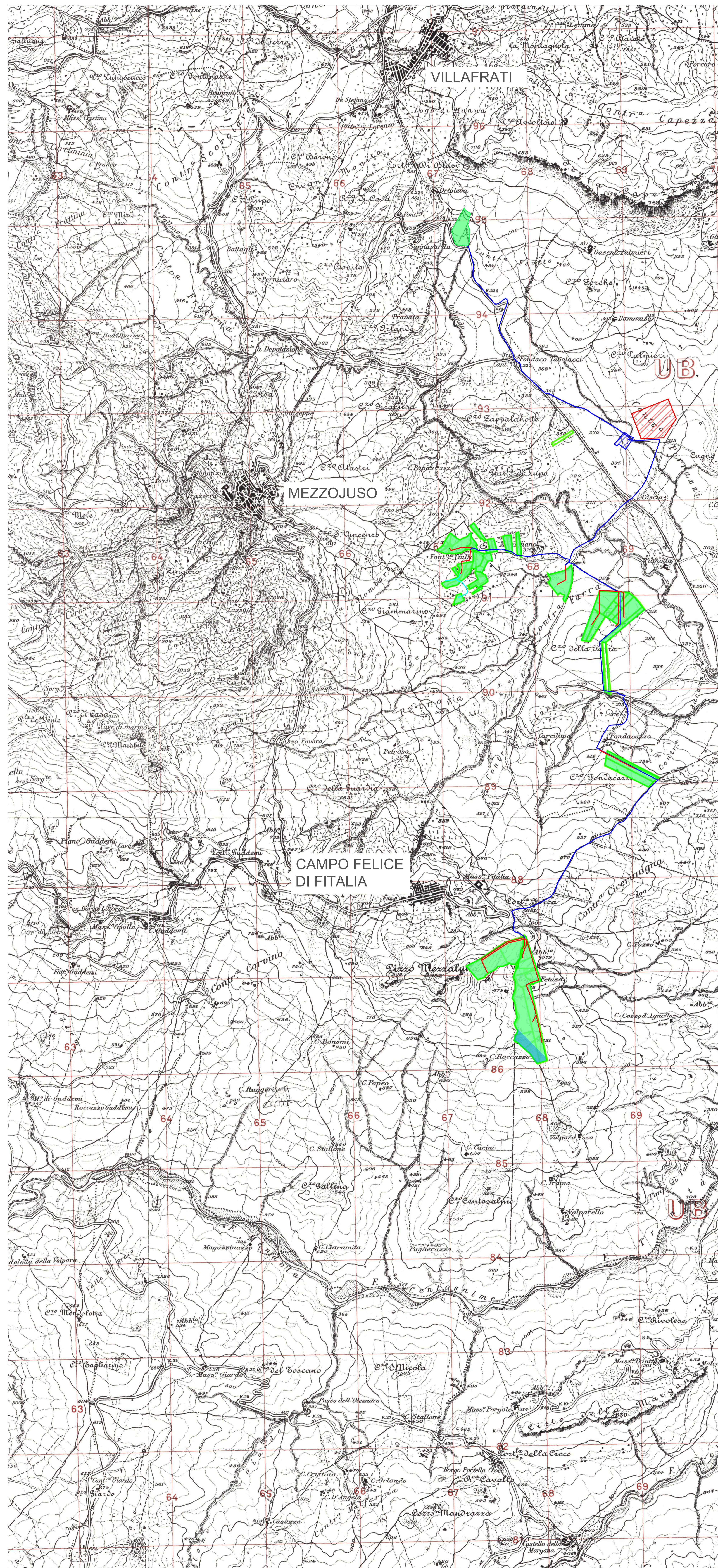


LEGENDA



-  SSE TERNA
-  SSE UTENTE
-  AREA TECNICA PER STOCCAGGIO IMPIANTO IN FASE DI DISMISSIONE
-  CAMPI FV
-  FASCIA DI MITIGAZIONE AMBIENTALE
-  AREA SOGGETTA A VINCOLO
-  ULIVETO
-  PROGETTO DI LINEA DI IMPIANTO INTERCONNESSIONE SMISTAMENTO-SSE DELLE SEZIONI DI
-  PROGETTO DI LINEA DI DELLE SEZIONI DI IMPIANTO INTERCONNESSIONE TRASF-SMISTAMENTO
-  PROGETTO DI LINEA DI INTERCONNESSIONE BT DELLE SEZIONI DI IMPIANTO



					
REGIONE: SICILIA		PROVINCIA: PALERMO			
COMUNE: MEZZOJUSO, CAMPOFELICE DI FITALIA, CIMINNA		LOCALITA': C/da Farra, C/da Fondacazzo, C/da Pizzo Mezzaluna, C/da Porrizzi			
PD		OGGETTO: Progetto per la realizzazione di un impianto agrovoltaico denominato 'Agrovoltaico Mezzojuso' per la produzione di energia elettrica con una potenza installata di 57,56 MW, potenza di immissione di 50,00 MW e potenza del sistema di accumulo di 10 MW, per la produzione agricola di beni e servizi oltre alle opere connesse e alle infrastrutture indispensabili nelle aree identificate nei comuni di Mezzojuso (PA), Campofelice di Fitalia (PA) e Ciminna (PA).			
					
TAVOLA: EL02.025		IMPIANTO: AGROFOTOVOLTAICO MEZZOJUSO		1:25000	
		ELABORATO: COROGRAFIA		SCALA: _____	
PROPONENTE: FRI-ELSUN		RESPONSABILE: _____		APPROVATO DA: _____	
PROGETTISTA: 		DIRETTORE TECNICO-ARCH: FRANCESCO LAUDICINA		REDDATO DA: _____	
REV. DATA REDATTO DESCRIZIONE				 Ufficio Nazionale di Rilievo Direzione Regionale dell'Urbanistica Palermo, 12/05/2024	
IL PRESENTE DISEGNO E' DI NOSTRA PROPRIETA' ED E' SOTTO LA PROTEZIONE DELLA LEGGE SULLA PROPRIETA' LETTERARIA. NE E' QUINDI VIETATA PER QUALSIASI MOTIVO LA RIPRODUZIONE E CONSEGNA A TERZI.					