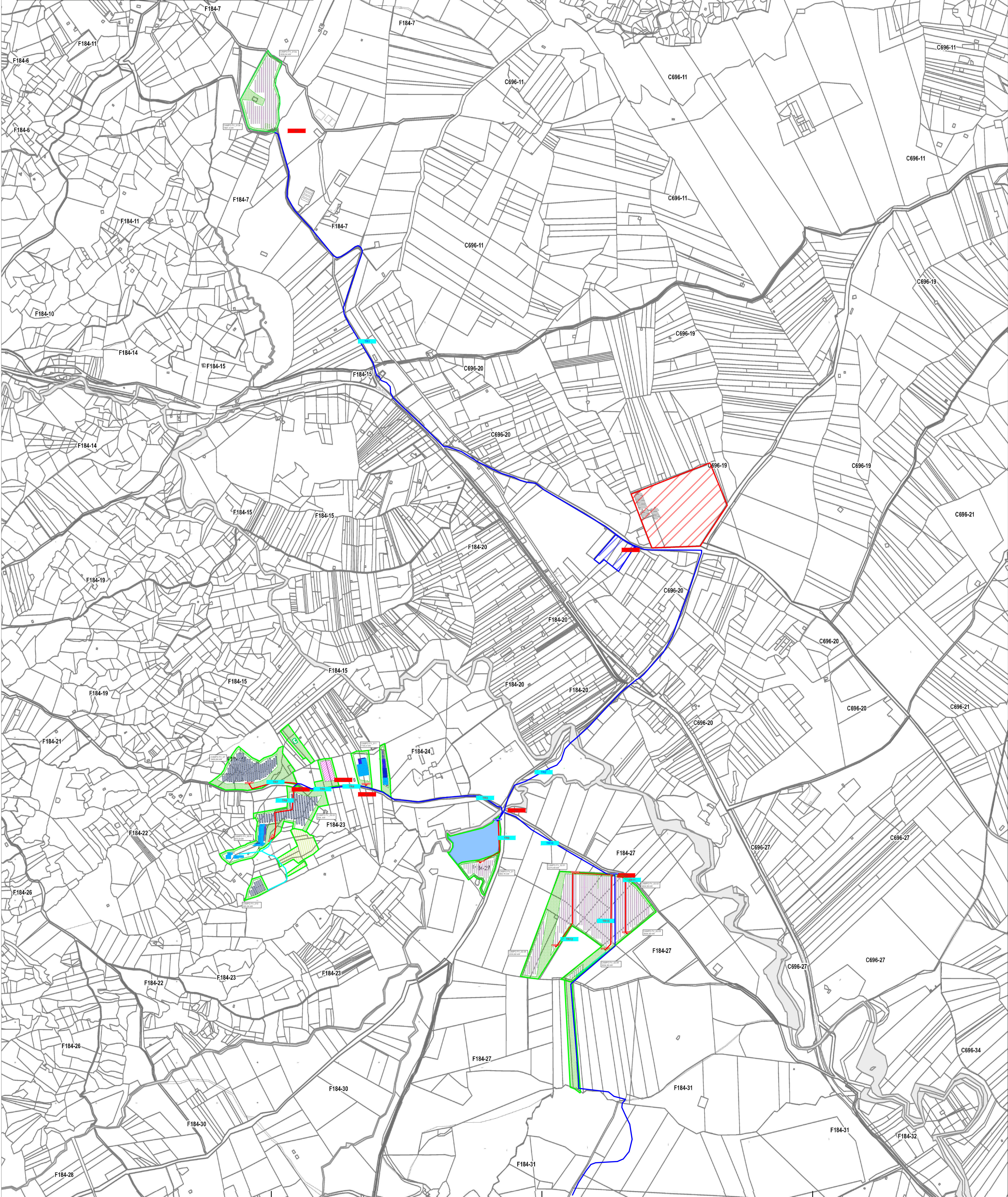


CAMPO FV 01	POTENZA 997 Kw		
Stringhe	4x9		
N. pannelli	3704		STRINGA DA 2X24
N. inverter	4		
N. cabine	1		
CAMPO FV 02	POTENZA 1334,05 Kw		
Stringhe	9x9		
N. pannelli	3888		STRINGA DA 2X24
N. inverter	11		
N. cabine	1		
CAMPO FV 03	POTENZA 3004,56 Kw		
Stringhe	13x9		
N. pannelli	5136		STRINGA DA 2X24
N. inverter	13		
N. cabine	1		
CAMPO FV 04	POTENZA 2035,88 Kw		
Stringhe	9x9		
N. pannelli	3480		STRINGA DA 2X24
N. inverter	9		
N. cabine	1		
CAMPO FV 05	POTENZA 2190,24 Kw		
Stringhe	9x9		
N. pannelli	3744		STRINGA DA 2X24
N. inverter	9		
N. cabine	1		
CAMPO FV 06	POTENZA 2162,16 Kw		
Stringhe	9x9		
N. pannelli	3696		STRINGA DA 2X24
N. inverter	9		
N. cabine	1		
CAMPO FV 07	POTENZA 1023,12 Kw		
Stringhe	10x9		
N. pannelli	3664		STRINGA DA 2X24
N. inverter	10		
N. cabine	1		
CAMPO FV 08	POTENZA 3088,8 Kw		
Stringhe	13x9		
N. pannelli	5280		STRINGA DA 2X24
N. inverter	13		
N. cabine	1		
CAMPO FV 09	POTENZA 1660,92 Kw		
Stringhe	11x9		
N. pannelli	4992		STRINGA DA 2X24
N. inverter	12		
N. cabine	1		
CAMPO FV 10	POTENZA 1993,68 Kw		
Stringhe	9x9		
N. pannelli	3408		STRINGA DA 2X24
N. inverter	9		
N. cabine	1		
CAMPO FV 11	POTENZA 2625,48 Kw		
Stringhe	11x9		
N. pannelli	4488		STRINGA DA 2X24
N. inverter	11		
N. cabine	1		
CAMPO FV 12	POTENZA 2091,96 Kw		
Stringhe	9x9		
N. pannelli	3576		STRINGA DA 2X24
N. inverter	9		
N. cabine	1		
CAMPO FV 13	POTENZA 2625,48 Kw		
Stringhe	11x9		
N. pannelli	4488		STRINGA DA 2X24
N. inverter	11		
N. cabine	1		
CAMPO FV 14	POTENZA 2120,04 Kw		
Stringhe	9x9		
N. pannelli	3624		STRINGA DA 2X24
N. inverter	9		
N. cabine	1		
CAMPO FV 15	POTENZA 2000,84 Kw		
Stringhe	10x9		
N. pannelli	4104		STRINGA DA 2X24
N. inverter	10		
N. cabine	1		
CAMPO FV 16	POTENZA 1628,02 Kw		
Stringhe	7x9		
N. pannelli	2580		STRINGA DA 2X24
N. inverter	7		
N. cabine	1		
CAMPO FV 17	POTENZA 1685 Kw		
Stringhe	7x9		
N. pannelli	2580		STRINGA DA 2X24
N. inverter	7		
N. cabine	1		
CAMPO FV 18	POTENZA 281 Kw		
Stringhe	2x9		
N. pannelli	480		STRINGA DA 2X24
N. inverter	2		
N. cabine	1		
CAMPO FV 19	POTENZA 168 Kw		
Stringhe	2x9		
N. pannelli	288		STRINGA DA 2X24
N. inverter	2		
N. cabine	1		
CAMPO FV 20	POTENZA 744 Kw		
Stringhe	4x9		
N. pannelli	1272		STRINGA DA 2X24
N. inverter	4		
N. cabine	1		
CAMPO FV 21	POTENZA 449 Kw		
Stringhe	2x9		
N. pannelli	768		STRINGA DA 2X24
N. inverter	2		
N. cabine	1		
CAMPO FV 22	POTENZA 3706,96 Kw		

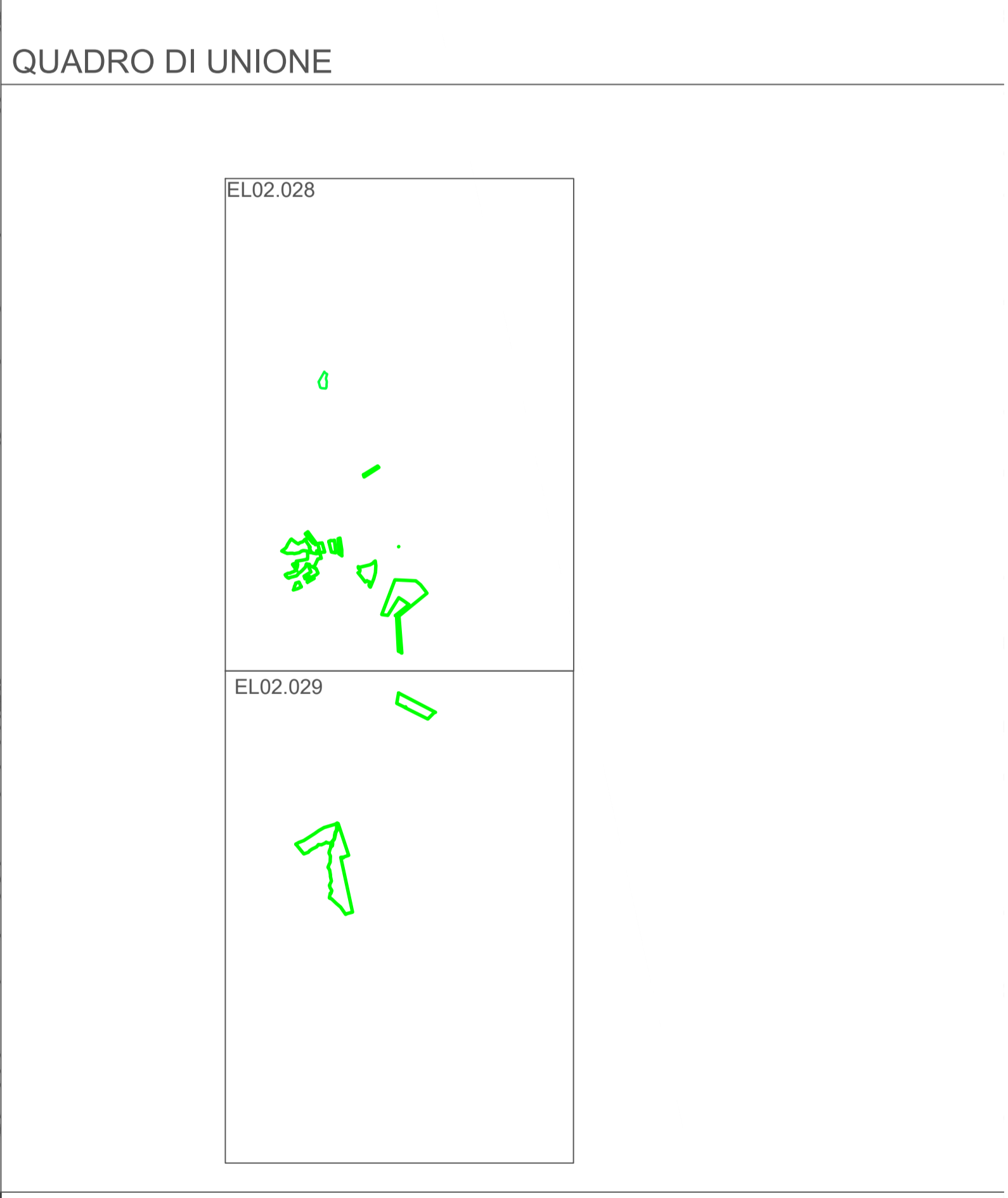


LEGENDA

- SSE TERNA
- SSE UTENTE
- AREA TECNICA PER STOCCAGGIO IMPIANTO IN FASE DI DISMISSIONE
- CAMPI FV
- FASCIA DI MITIGAZIONE AMBIENTALE
- AREA SOGGETTA A VINCOLO
- ULIVETO

PROGETTO DI LINEA DI INTERCONNESSIONE SMISTAMENTO-SSE DELLE SEZIONI DI IMPIANTO
 PROGETTO DI LINEA DI INTERCONNESSIONE TRASF-SMISTAMENTO DELLE SEZIONI DI IMPIANTO
 PROGETTO DI LINEA DI INTERCONNESSIONE BT DELLE SEZIONI DI IMPIANTO

- CABINA DI TRASFORMAZIONE
- CABINA DI SMISTAMENTO
- CAPANNONE AGRICOLO



REGIONE: SICILIA		PROVINCIA: PALERMO			
COMUNE: MEZZOJUSO, CAMPOFELICE DI FITALIA, CIMINNA		LOCALITÀ: C.da Farra, C.da Fondacazzo, C.da Pizzo Mezzaluna, C.da Porrazzi			
TIPO PROGETTO: PD		OGGETTO: Progetto per la realizzazione di un impianto agrovoltico denominato 'Agrovoltico Mezzojuso' per la produzione di energia elettrica con una potenza installata di 57,56 MW; potenza di iniezione di 50,00 MW e potenza del sistema di accumulo di 10 MW per la produzione agricola di beni a servizio delle opere connesse e alle infrastrutture indispensabili nelle aree identificate nei comuni di Mezzojuso (PA), Campofelice di Fitalia (PA) e Ciminna (PA).			
TITOLO: EL_02.028		IMPIANTO: AGROFOTVOLTAICO MEZZOJUSO		1:10000	
ELABORATO: PLANIMETRIA IMPIANTO SU CATASTALE		SCALA: m			
		RESPONSABILE: Tinero e Firma		APPROVATO DA: Tinero e Firma	
		DIRETTORE TECNICO: ARCH. FRANCESCO LAUDICINA		Tinero e Firma	
REV.	DATA	REDAITTO	DESCRIZIONE		
1					
2					
3					

IL PRESENTE DOCUMENTO È DI PROPRIETÀ DELL'ENTE SUOLA. È vietata espressamente la ristampa, l'uso non autorizzato o la diffusione senza permesso scritto dell'Ente.