

LEGENDA

- CAVIDOTTO AT CONNESSIONE A 150KV SSE UTENTE - SSE TERNA SPA
- CAVIDOTTO MT 30KV IMPIANTO "AGRO-FOTOVOLTAICO VICARI"
- CAVIDOTTO MT 30KV IMPIANTO "AGRO-FOTOVOLTAICO MEZZOJUSO"
- CAVIDOTTO MT 30KV IMPIANTO "AGRO-FOTOVOLTAICO CAMPOFELICE"
- CAVIDOTTO MT 30KV IMPIANTO "AGRO-FOTOVOLTAICO CIMINNA"
- AREA STORAGE IMPIANTO AGRO-FOTOVOLTAICO VICARI
- AREA STORAGE IMPIANTO AGRO-FOTOVOLTAICO MEZZOJUSO
- AREA STORAGE IMPIANTO AGRO-FOTOVOLTAICO CAMPOFELICE
- AREA STORAGE IMPIANTO AGRO-FOTOVOLTAICO CIMINNA

REGIONE: SICILIA PROVINCIA: PALERMO

COMUNE: MEZZOJUSO, CAMPOFELICE DI FITALIA, CIMINNA LOCALITA': C/da Farra, C/da Fondacazzo, C/da Pizzo Mezzaluna. C/da Porrazzi

TIPO PROGETTO: **PD** OGGETTO: Progetto per la realizzazione di un impianto agrovoltaiico denominato 'Agrovoltaiico Mezzojuso' per la produzione di energia elettrica con una potenza installata di 57,56 MW, potenza di immissione di 50,00 MW e potenza del sistema di accumulo di 10 MW, per la produzione agricola di beni e servizi oltre alle opere connesse e alle infrastrutture indispensabili nelle aree identificate nei comuni di Mezzojuso (PA), Campofelice di Fitalia (PA) e Ciminna (PA).

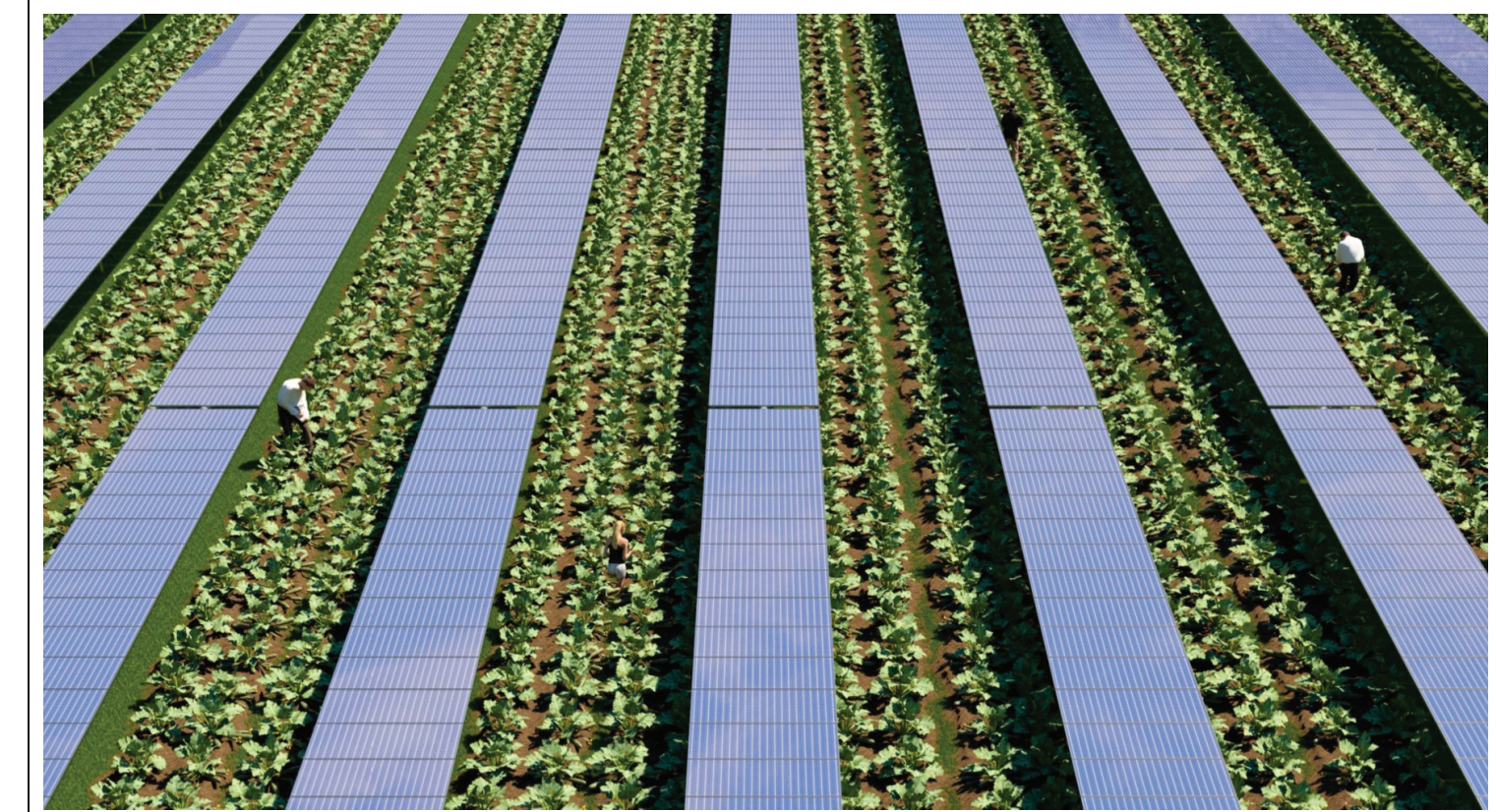


TAVOLA N.: EL02.047 IMPIANTO: AGROVOLTAICO MEZZOJUSO 1:1000 SCALA

ELABORATO: PROGETTO SSE UTENTE - CATASTALE

PROPRONENTE: **FRI-EL SUN** RESPONSABILE: Timbro e Firma APPROVATO DA: Timbro e Firma

PROGETTISTA: **SUPER CORP** DIRETTORE TECNICO: ARCH. FRANCESCO LAUDICINA REDATTO DA: Timbro e Firma

REV.	DATA	REDATTO	DESCRIZIONE
0			
1			
2			
3			

IL PRESENTE DISEGNO E' DI NOSTRA PROPRIETA' ED E' SOTTO LA PROTEZIONE DELLA LEGGE SULLA PROPRIETA' LETTERARIA, NE E' QUINDI VIETATA PER QUALSIASI MOTIVO LA RIPRODUZIONE E CONSEGNA A TERZI.