

Serial n.	Modello	Software
27	0,8Vn	2s
59	1,15Vn	1s
59NS1	0,15Vres	2s
59NS2	0,7Vres	0,1s
81<.S1	47,5Hz	4S
81<.S2	46,5Hz	0,1s
81>.S1	51,5Hz	1s
81>.S2	52,5Hz	0,1s

**Tarature AERODEN.**

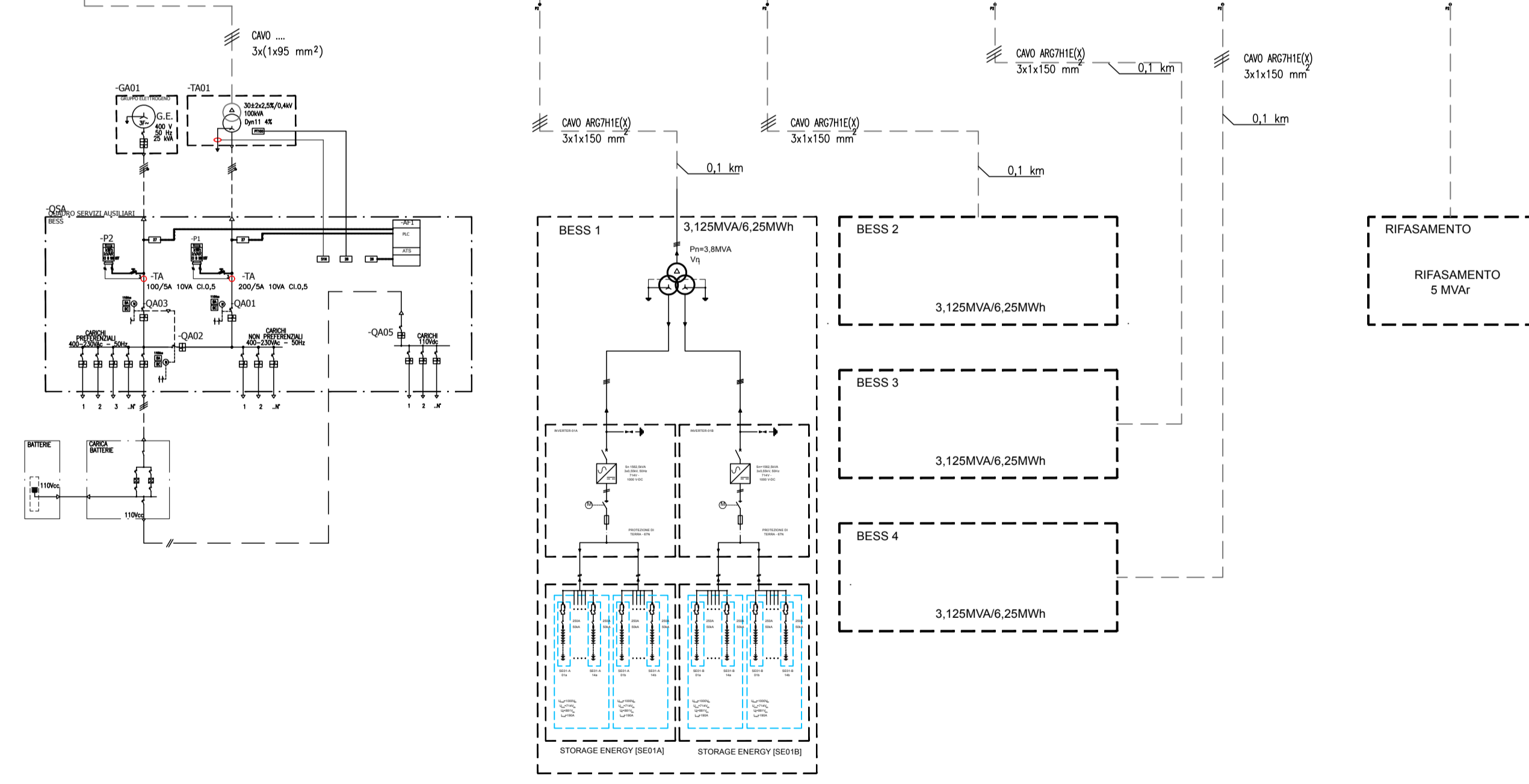
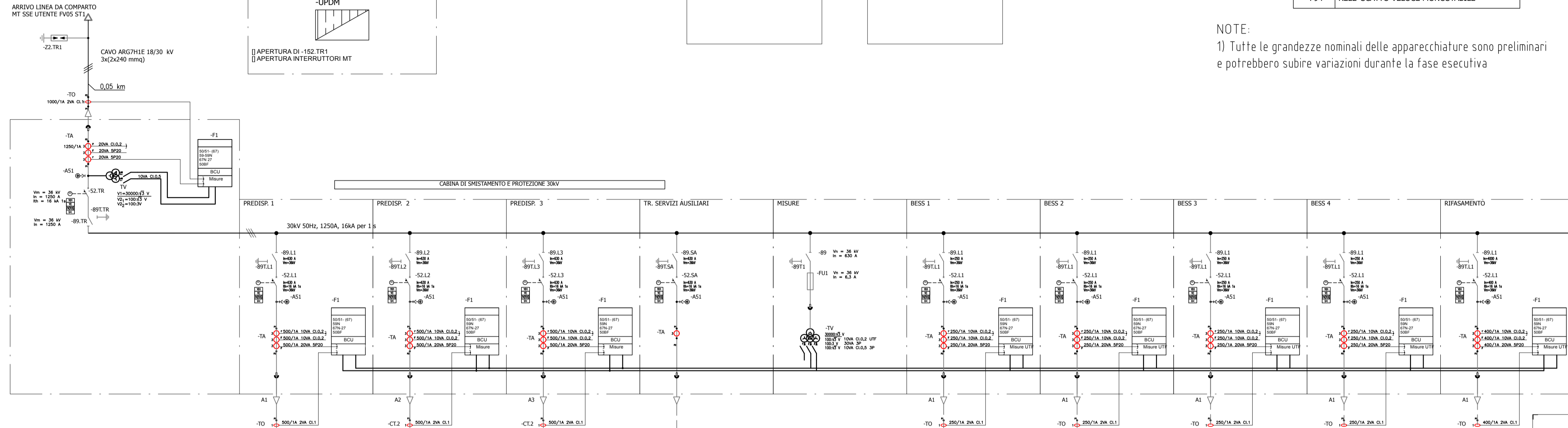
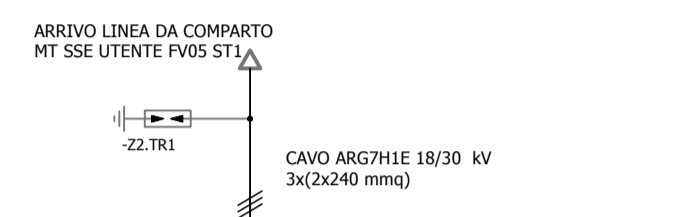
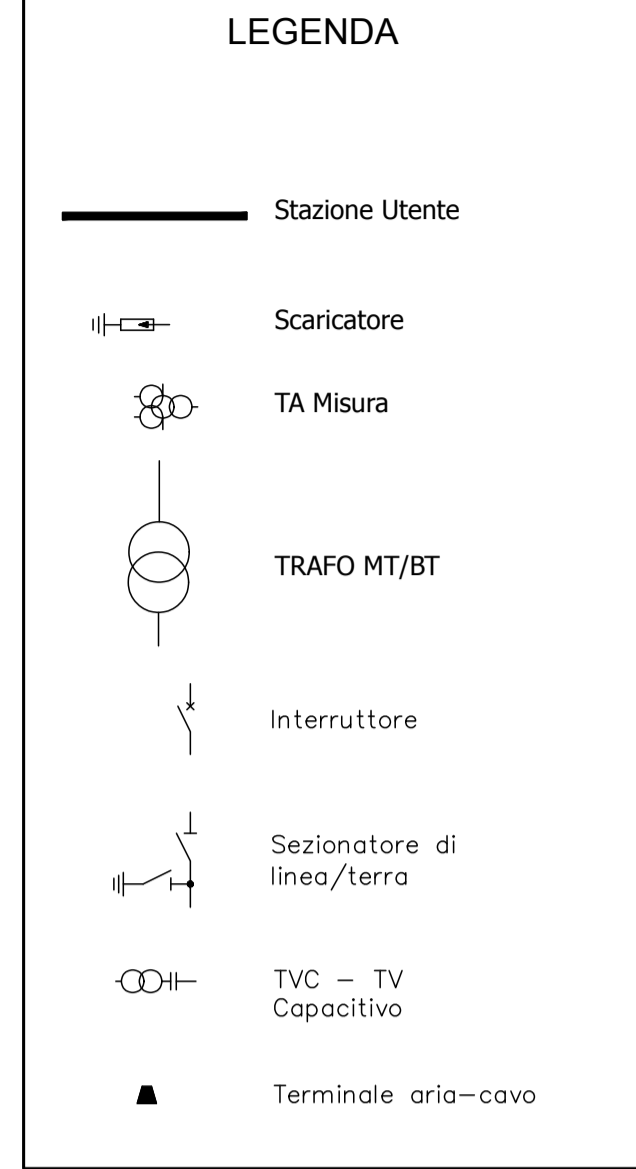
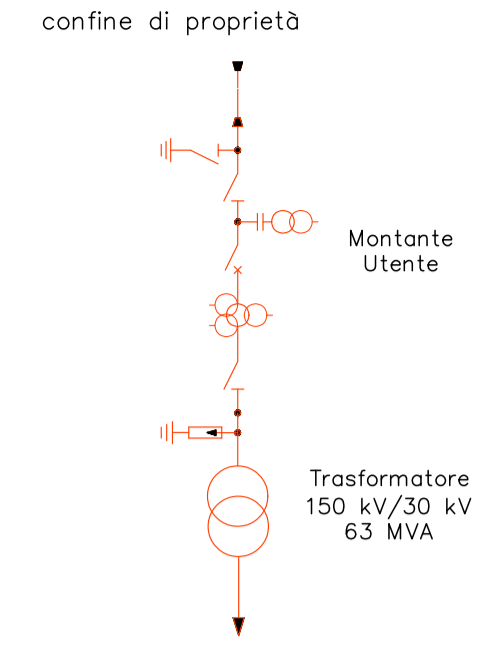
Serial n.	Modello	Software
27G.S1	0,85Vn	2s
27G.S2	0,3Vn	0,85s
59G.S1	1,15Vn	1s
59G.S2	1,2Vn	0,1s
81<.S1	47,5Hz	4S
81<.S2	46,5Hz	0,1s
81G>.S1	51,5Hz	1s
81G>.S2	52,5Hz	0,1s

CODICE	INIZIONE PROTEZIONE
99T	MAX/MIN LIVELLO OLIO
97T	BUCHHOLZ
63T	VALVOLA A SCOPPIO
26Q	TERMOMETRO A QUADRANTE TEMP. OLIO
49T	IMMAGINE TERMICA TEMP. AVVOLGIMENTI
99C	MAX/MIN LIVELLO OLIO CSC
97C	RELE' FLUSSO OLIO CSC
63C	VALVOLA A SCOPPIO CSC
63PC	RELE' SOVRAPRESSIONE CSC
28Fe	TERMORESISTENZE NUCLEO
28Q	TERMOSONDA TEMP. OLIO
26	MASSIMA TEMP. TR. SA

**LEGENDA PROTEZIONI ELETTRICHE**

CODICE	INIZIONE PROTEZIONE
50-S1	MASSIMA CORRENTE
50BF	MANCATA APERTURA INTERRUTTORE
27	MINIMA TENSIONE
59	MASSIMA TENSIONE
59N	MASSIMA TENSIONE OMOPOLARE
81	MASSIMA/MINIMA FREQUENZA
67N	MASSIMA CORRENTE DI TERRA DIREZIONALE
51N	MASSIMA CORRENTE DI TERRA
87B	DIFFERENZIALE BARRA
87C	DIFFERENZIALE CAVO
87T	DIFFERENZIALE TRASFORMATORE
F74(TCS)	CONTROLLO CONTINUITA' BOBINA APERTURA
ATS	TRASFERIMENTO AUTOMATICO DEL CARICO
F80	CONTROLLO ALIMENTAZIONE SERVIZI AUX. DC
F86	RELE' BLOCCO BISTABILE
F94	RELE' SCATTO VELOCE MONOSTABILE

SSE UTENTE 150/30 kV - CIMINNA (PA)



REGIONE: SICILIA	PROVINCIA: PALERMO	
COMUNE: MEZZOJUSO, CAMPOFELICE DI FITALIA, CIMINNA	LOCALITA': C/da Farra, C/da Fondacazzo, C/da Pizzo Mezzaluna, C/da Porrazzi	
TIPO PROGETTO: PD	OGGETTO: Progetto per la realizzazione di un impianto agrofotovoltaico denominato 'Agrofotovoltaico Mezzojuso' per la produzione di energia elettrica con una potenza installata di 57,56 MW, potenza di immissione di 50,00 MW e potenza del sistema di accumulo di 10 MW, per la produzione agricola di beni e servizi oltre alle opere connesse e alle infrastrutture indispensabili nelle aree identificate nei comuni di Mezzojuso (PA), Campofelice di Fitalia (PA) e Ciminna (PA).	



TAVOLA: EL02.061	IMPIANTO: AGROFOTOVOLTAICO MEZZOJUSO	SCALA: COD. DOC. REV.
ELABORATO: SCHEMA UNIFILARE STORAGE SSE	PROPRIONTE: FRI-ELSUN	RESPONSABILE: Timbro e Firma
PROGETTISTA: SUPER CORP	DIRETTORE TECNICO: ARCH. FRANCESCO LAUDICINA	APPROVATO DA: Timbro e Firma
REV. DATA REDATTO DESCRIZIONE	 Ordine Nazionale dei Biologi Sez. A - N. A.A. 483791 Dott. Salvatore Laudicina	

IL PRESENTE DISEGNO E' DI NOSTRA PROPRIETA' ED E' SOTTO LA PROTEZIONE DELLA LEGGE SULLA PROPRIETA' LETTERARIA E E' QUINDI VIETATA PER QUALSIASI MOTIVO LA RIPRODUZIONE E CONSEGNA A TERZI.