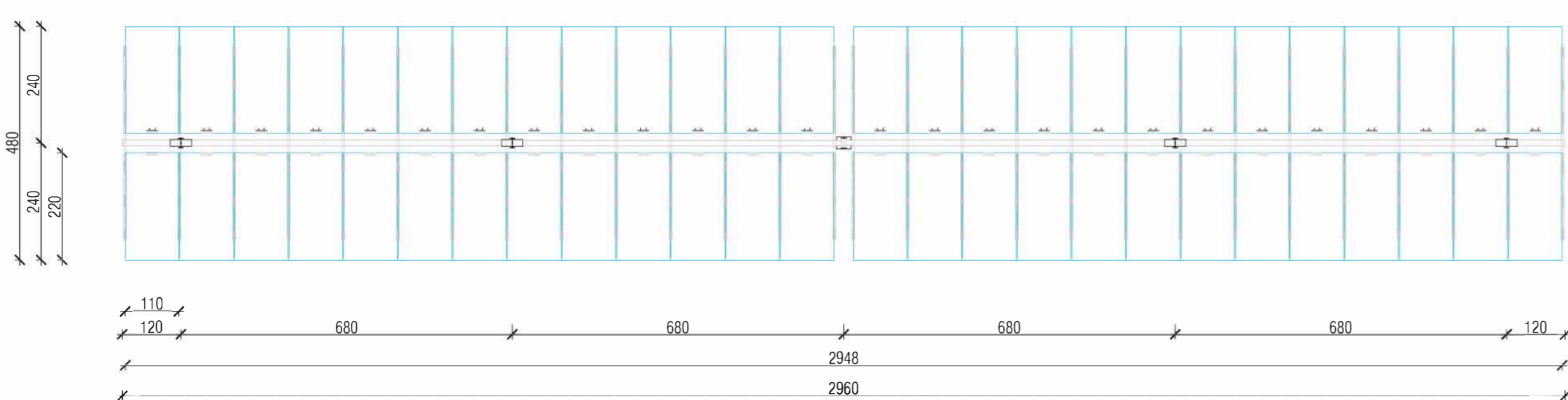
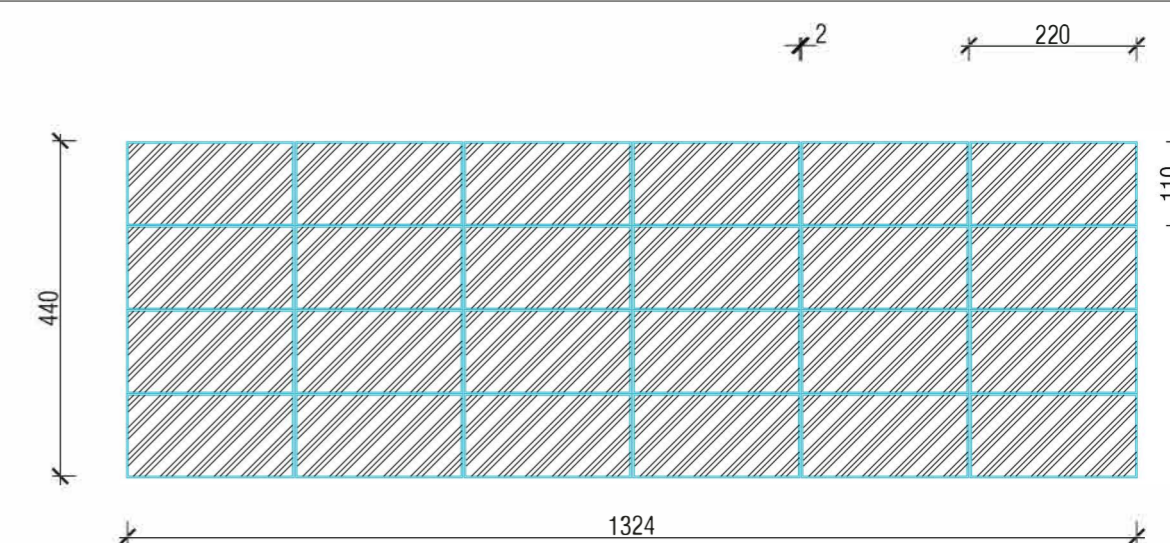


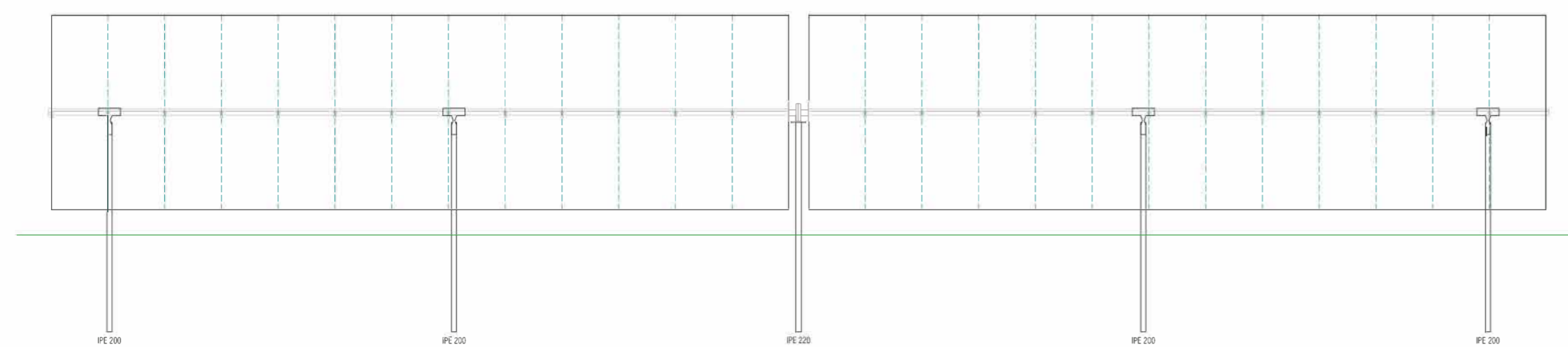
Pianta struttura tracker - scala 1:100



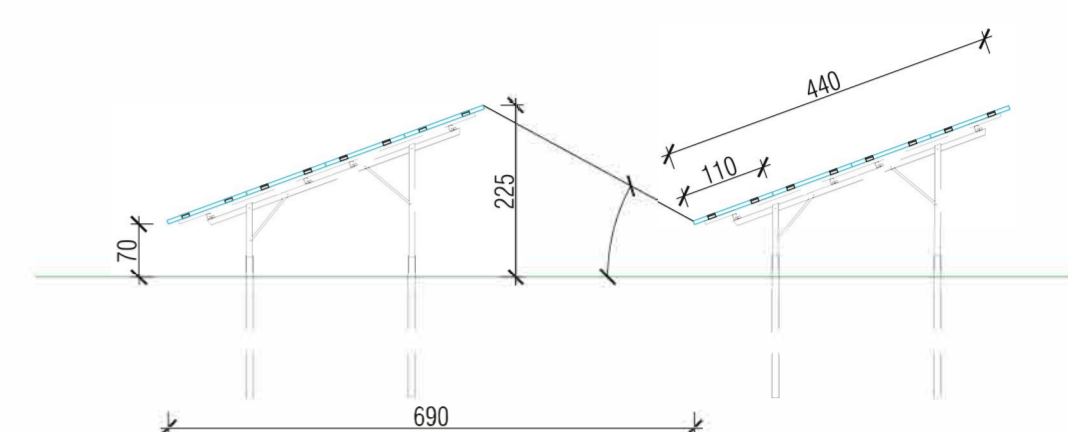
Pianta struttura fixed tilt - scala 1:100



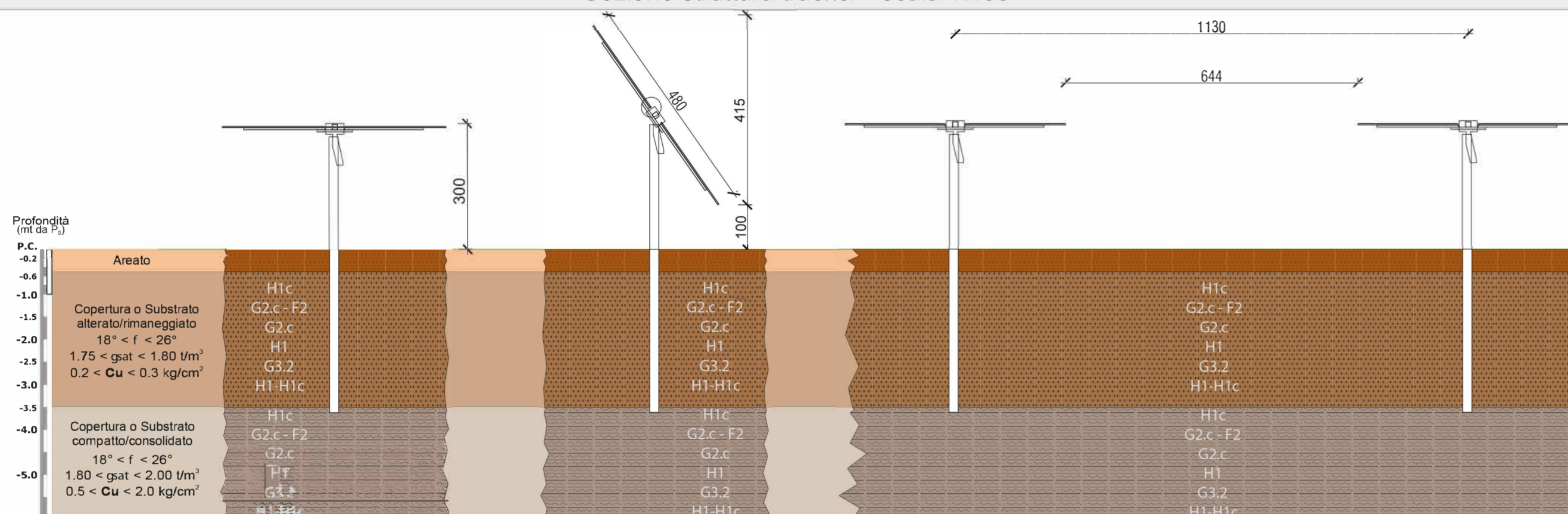
Vista posteriore struttura tracker - scala 1:100



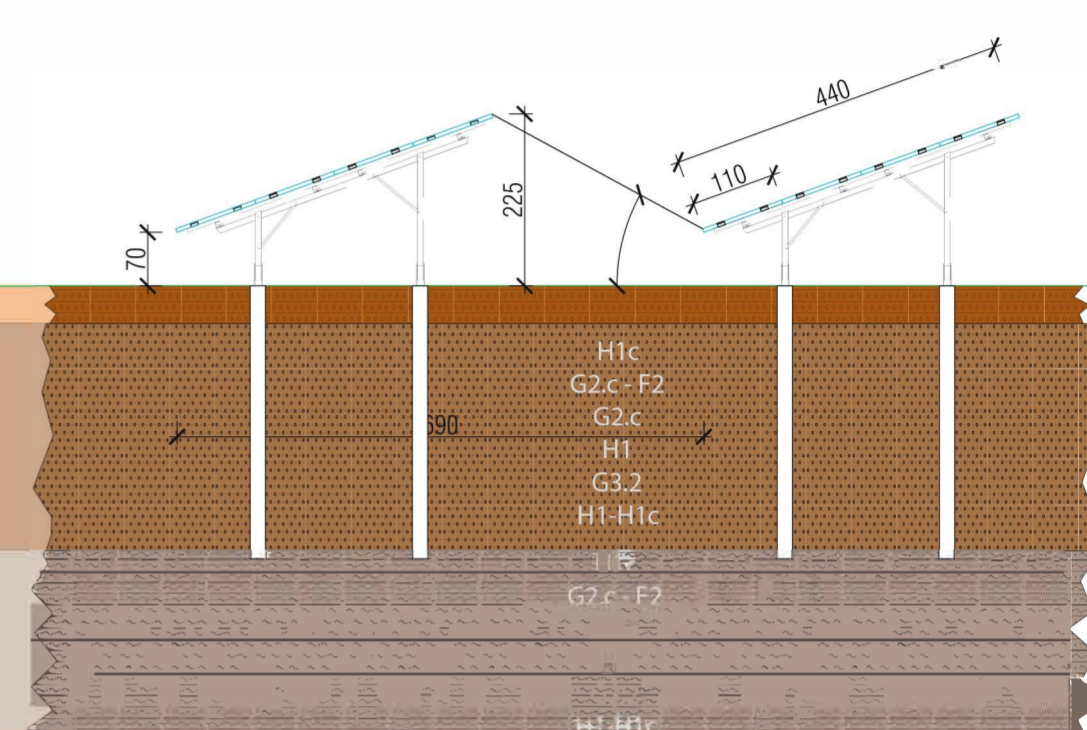
Sezione struttura fixed tilt - scala 1:100



Sezione struttura tracker - scala 1:100

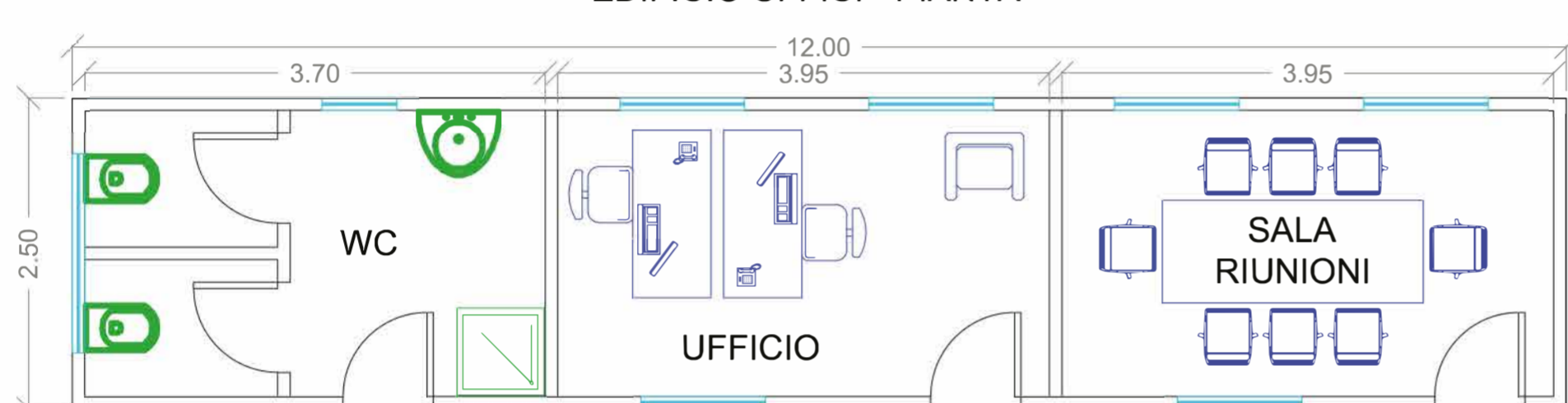


Sezione struttura fixed tilt - scala 1:100

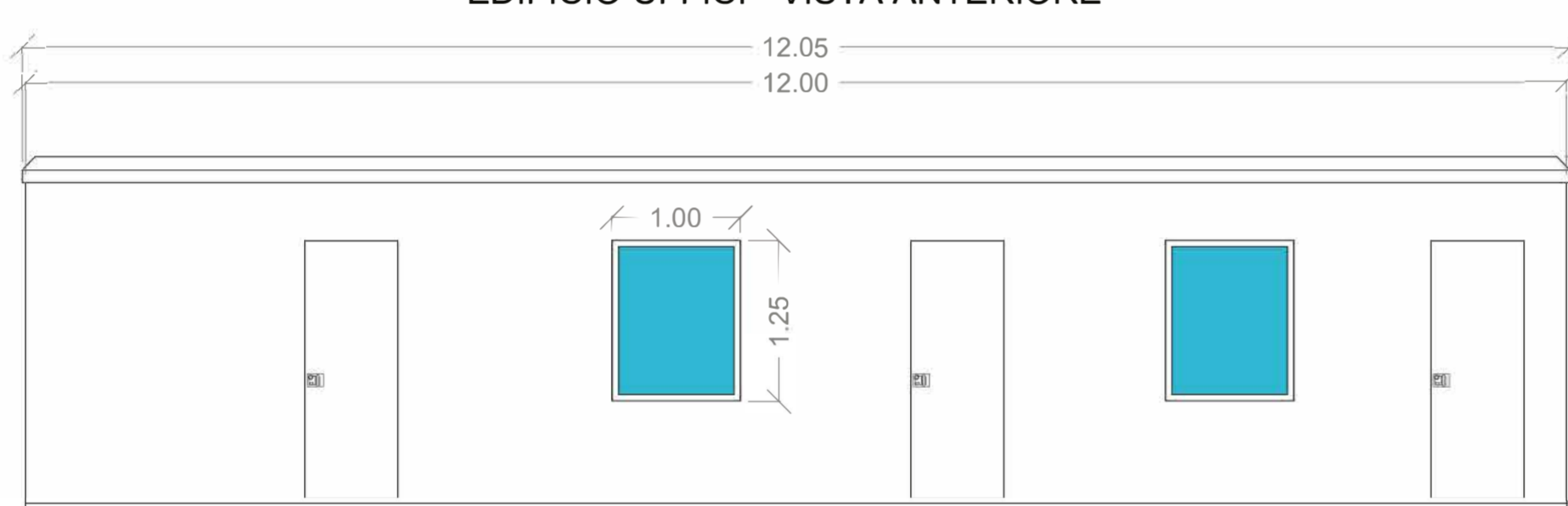


Container (Sala Controllo, Uffici/Magazzini) - scala 1:50

EDIFICIO UFFICI - PIANTA



EDIFICIO UFFICI - VISTA ANTERIORE

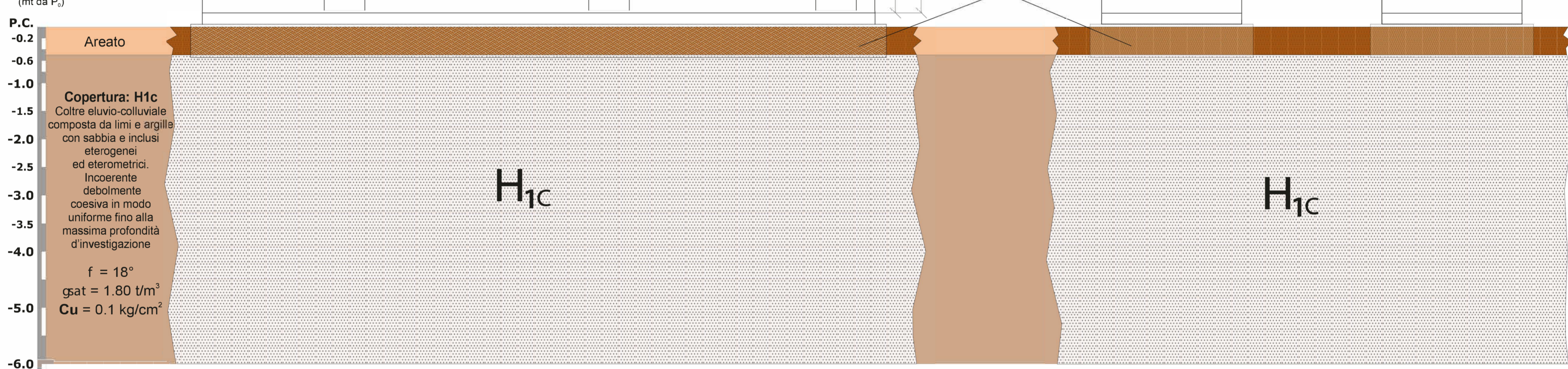


EDIFICIO UFFICI - VISTA LATERALE EDIFICIO UFFICI - VISTA LATERALE

Prospetto laterale

Piano di Fondazione

Profondità (mt da P.c.)



Container per Convertitore DC/AC - scala 1:50

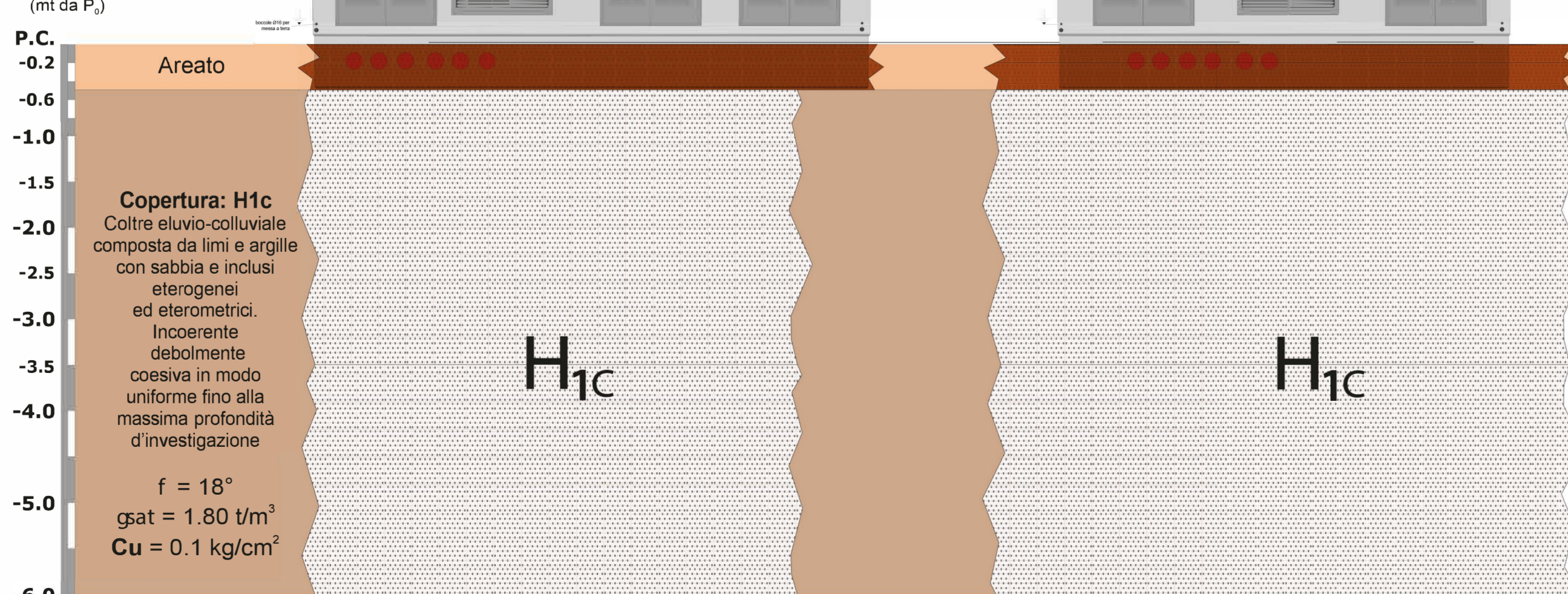
Pianta Convertitore DC/AC



Prospetto laterale

Prospetti laterali

Profondità (mt da P.c.)



| | |
|---|---|
| | |
| REGIONE: SICILIA | PROVINCIA: PALERMO |
| COMUNE: MEZZOJUSO, CAMPOFELICE DI FITALIA | LOCALITA': C/da Farra, C/da Fondacazzo, C/da Pizzo Mezzaluna |
| TIPO PROGETTO: PD | OGGETTO: Progetto per la realizzazione di un impianto agrovoltaiico denominato 'Agrovoltaiico Mezzuso' per la produzione di energia elettrica con una potenza installata di 57,56 MW, potenza di immissione di 50,00 MW e potenza del sistema di accumulo di 10 MW, per la produzione agricola di beni e servizi oltre alle opere connesse e alle infrastrutture indispensabili nelle aree identificate nei comuni di Mezzuso (PA), Campofelice di Fitalia (PA) e Ciminna (PA). |



| | | | |
|------------------------------|--|------------------------------|-------|
| TAVOLA: EL02.063 | IMPIANTO: AGROFOTOVOLTAICO MEZZOJUSO | 1:50 | SCALA |
| ELABORATO: SEZIONI E PROFILI | | COD. DOC. REV. | |
| PROPORZIONATE: FRI-EL SUN | RESPONSABILE: Timbro e Firma | APPROVATO DA: Timbro e Firma | |
| PROGETTISTA: SUPER CORP | DIRETTORE TECNICO: ARCH. FRANCESCO LAUDICINA | REDATTO DA: Timbro e Firma | |

| REV. | DATA | REDATTO | DESCRIZIONE |
|------|------|---------|-------------|
| 0 | | | |
| 1 | | | |
| 2 | | | |
| 3 | | | |

IL PRESENTE DISEGNO E' DI NOSTRA PROPRIETA' ED E' SOTTO LA PROTEZIONE DELLA LEGGE SULLA PROPRIETA' LETTERARIA. NE E' QUINDI VIETATA PER QUALSIASI MOTIVO LA RIPRODUZIONE E CONSEGNA A TERZI.