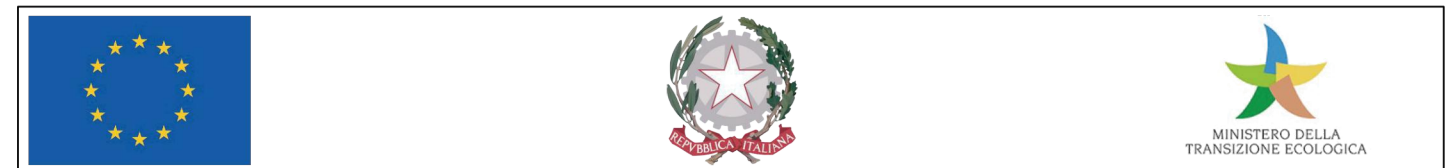
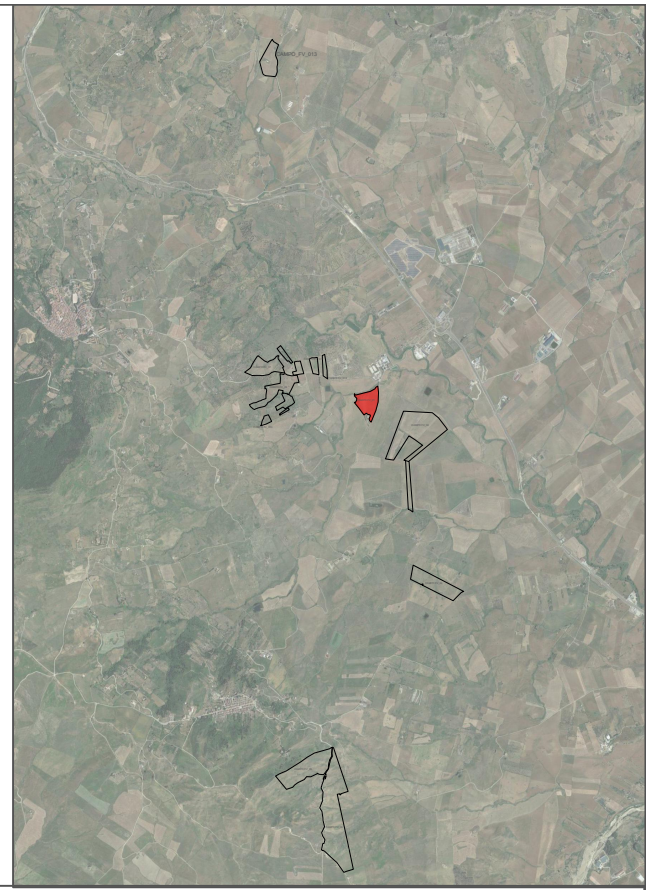
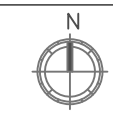


LEGENDA

- AREA RICADENTE VINCOLO
- AREA DESTINATA A MITIGAZIONE AMBIENTALE ERBACEA
- CONFINE LAND
- FASCIA DI MITIGAZIONE AMBIENTALE ARBOREA
- CABINA DI TRASFORMAZIONE
- CABINA DI SMISTAMENTO
- CAPANNONE AGRICOLO



REGIONE: <b>SICILIA</b>	PROVINCIA: <b>PALERMO</b>
COMUNE: <b>MEZZOJUSO, CAMPOFELICE DI FITALIA, CIMINNA</b>	LOCALITA': <b>C/da Farra, C/da Fondacazzo, C/da Pizzo Mezzaluna. C/da Porrazzi</b>

TIPO PROGETTO: <b>PD</b>	OGGETTO: Progetto per la realizzazione di un impianto agrofotovoltaico denominato 'Agrofotovoltaico Mezzojuso' per la produzione di energia elettrica con una potenza installata di 57,56 MW, potenza di immissione di 50,00 MW e potenza del sistema di accumulo di 10 MW, per la produzione agricola di beni e servizi oltre alle opere connesse e alle infrastrutture indispensabili nelle aree identificate nei comuni di Mezzojuso (PA), Campofelice di Fitalia (PA) e Ciminna (PA).
-----------------------------	---



TAVOLA N.: <b>EL02.080</b>	IMPIANTO: <b>AGROFOTOVOLTAICO MEZZOJUSO</b>	1:2000	SCALA
ELABORATO: <b>LAYOUT CAMPO FV_01</b>		COD. DOC.	REV.

PROPONENTE: <b>FRI-EL SUN</b>	RESPONSABILE: <i>Timbro e Firma</i>	APPROVATO DA: <i>Timbro e Firma</i>
----------------------------------	--	--

PROGETTISTA: <b>SUPER CORP</b>	DIRETTORE TECNICO: ARCH. FRANCESCO LAUDICINA <i>Timbro e Firma</i>	REDATTO DA: <i>Timbro e Firma</i>
-----------------------------------	---	--------------------------------------

REV.	DATA	REDATTO	DESCRIZIONE
0			
1			
2			
3			

Ordine Nazionale dei Biologi  
 Sez. A - N. AA\_083791  
 Dott. Salvatore Cambria