

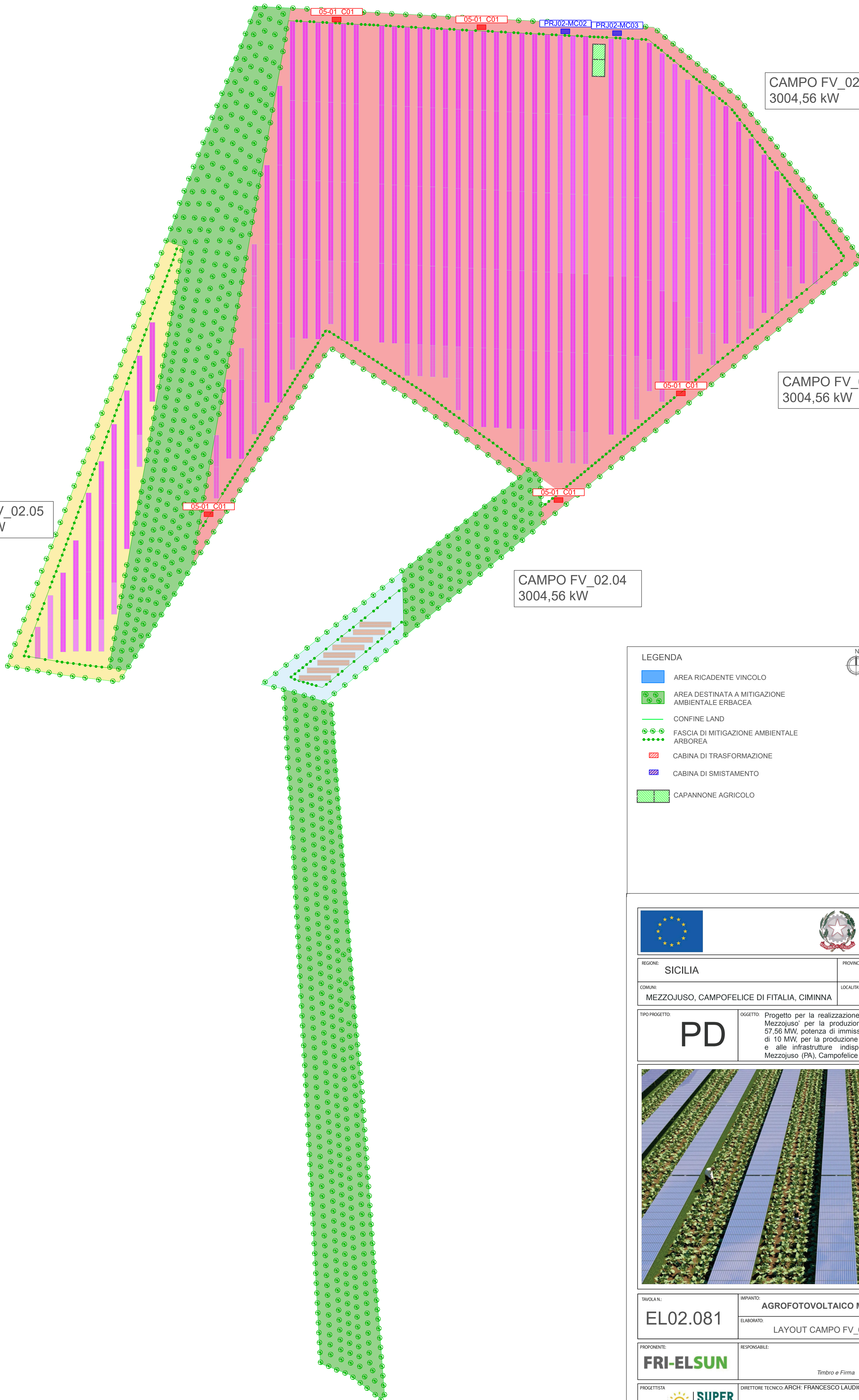
CAMPO FV\_02.01  
2274,48 kW

CAMPO FV\_02.02  
3004,56 kW




CAMPO FV\_02.03  
3004,56 kW

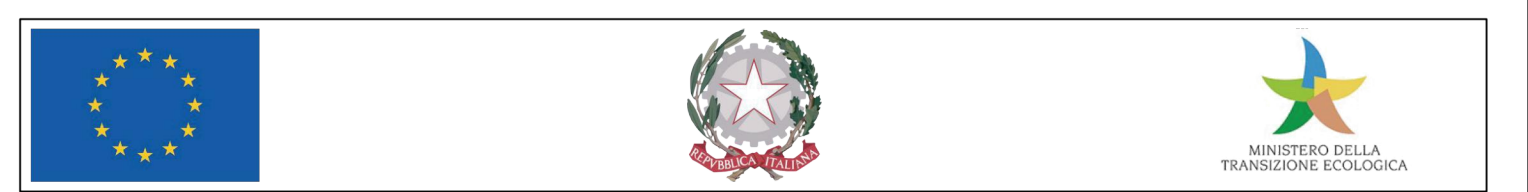
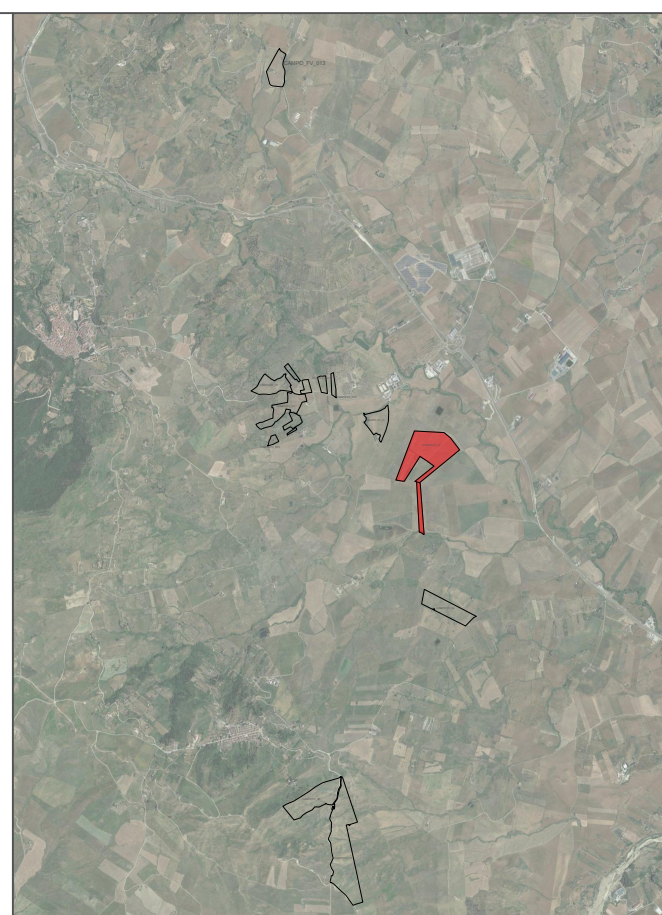
CAMPO FV\_02.05  
2035,80 kW

CAMPO FV\_02.04  
3004,56 kW



LEGENDA

-  AREA RICADENTE VINCOLO
-  AREA DESTINATA A MITIGAZIONE AMBIENTALE ERBACEA
-  CONFINI LAND
-  FASCIA DI MITIGAZIONE AMBIENTALE ARBOREA
-  CABINA DI TRASFORMAZIONE
-  CABINA DI SMISTAMENTO
-  CAPANNONE AGRICOLO



REGIONE: SICILIA      PROVINCIA: PALERMO  
 COMUNI: MEZZOJUSO, CAMPOFELICE DI FITALIA, CIMINNA      LOCALITA': C/da Farra, C/da Fondacazzo, C/da Pizzo Mezzaluna, C/da Porrazzi

TIPO PROGETTO: **PD**      OGGETTO: Progetto per la realizzazione di un impianto agrofotovoltaico denominato 'Agrofotovoltaico Mezzojuso' per la produzione di energia elettrica con una potenza installata di 57,56 MW, potenza di immissione di 50,00 MW e potenza del sistema di accumulo di 10 MW, per la produzione agricola di beni e servizi oltre alle opere connesse e alle infrastrutture indispensabili nelle aree identificate nei comuni di Mezzojuso (PA), Campofelice di Fitalia (PA) e Ciminna (PA).



TAVOLA N.: EL02.081      IMPIANTO: AGROFOTOVOLTAICO MEZZOJUSO      1:2000      SCALA  
 ELABORATO: LAYOUT CAMPO FV\_02

PROPRIONTE: **FRI-EL SUN**      RESPONSABILE: Timbro e Firma      APPROVATO DA: Timbro e Firma

PROGETTISTA: **SUPER CORP**      DIRETTORE TECNICO: ARCH. FRANCESCO LAUDICINA      REDATTO DA: Timbro e Firma

REV.	DATA	REDAITTO	DESCRIZIONE
0			
1			
2			
3			

Ordine Nazionale dei Biologi  
 Sez. A - N. A.A. 083791  
 DATA SOTTOSCRIZIONE QUINQUENNALE