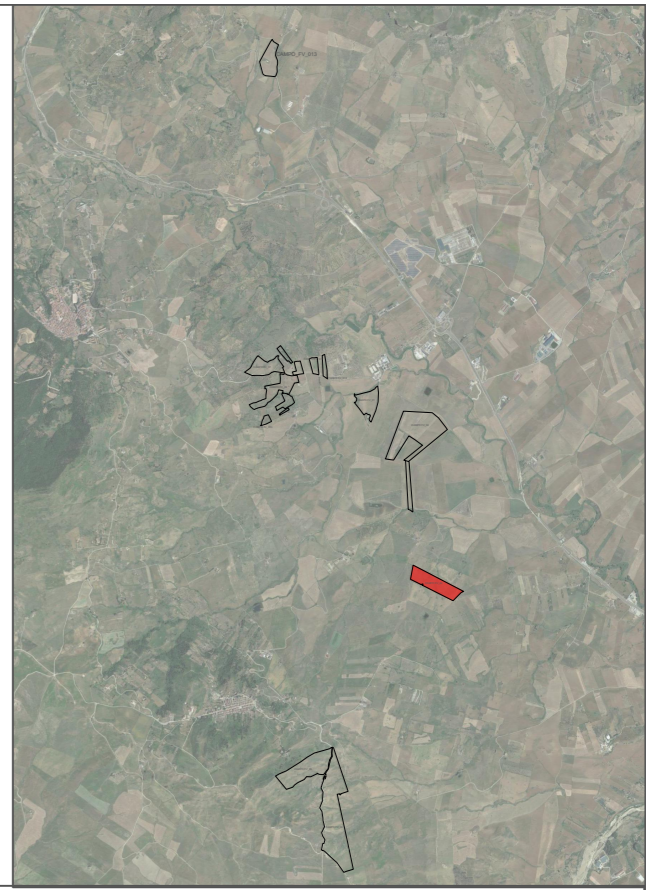
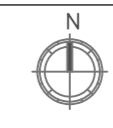


LEGENDA

- AREA RICADENTE VINCOLO
- AREA DESTINATA A MITIGAZIONE AMBIENTALE ERBACEA
- CONFINE LAND
- FASCIA DI MITIGAZIONE AMBIENTALE ARBOREA
- CABINA DI TRASFORMAZIONE
- CABINA DI SMISTAMENTO
- CAPANNONE AGRICOLO



REGIONE: SICILIA	PROVINCIA: PALERMO
COMUNI: MEZZOJUSO, CAMPOFELICE DI FITALIA, CIMINNA	LOCALITA': C/da Farra, C/da Fondacazzo, C/da Pizzo Mezzaluna. C/da Porrazzi
TIPO PROGETTO: <span style="font-size: 2em; font-weight: bold;">PD</span>	OGGETTO: Progetto per la realizzazione di un impianto agrofotovoltaico denominato 'Agrofotovoltaico Mezzojuso' per la produzione di energia elettrica con una potenza installata di 57,56 MW, potenza di immissione di 50,00 MW e potenza del sistema di accumulo di 10 MW, per la produzione agricola di beni e servizi oltre alle opere connesse e alle infrastrutture indispensabili nelle aree identificate nei comuni di Mezzojuso (PA), Campofelice di Fitalia (PA) e Ciminna (PA).



TAVOLA N.: EL02.082	IMPIANTO: AGROFOTOVOLTAICO MEZZOJUSO	SCALA: 1:2000	COD. DOC. _____
ELABORATO: LAYOUT CAMPO FV_04		REV. _____	
PROPONENTE: FRI-EL SUN	RESPONSABILE: <i>Timbro e Firma</i>	APPROVATO DA: <i>Timbro e Firma</i>	
PROGETTISTA:	DIRETTORE TECNICO: ARCH: FRANCESCO LAUDICINA	REDATTO DA: <i>Timbro e Firma</i>	
REV. 0	DATA	REDATTO	DESCRIZIONE
1			
2			
3			

IL PRESENTE DISEGNO E' DI NOSTRA PROPRIETA' ED E' SOTTO LA PROTEZIONE DELLA LEGGE SULLA PROPRIETA' LETTERARIA. NE E' CONVIETATA LA RIPRODUZIONE E CONSEGNA A TERZI.