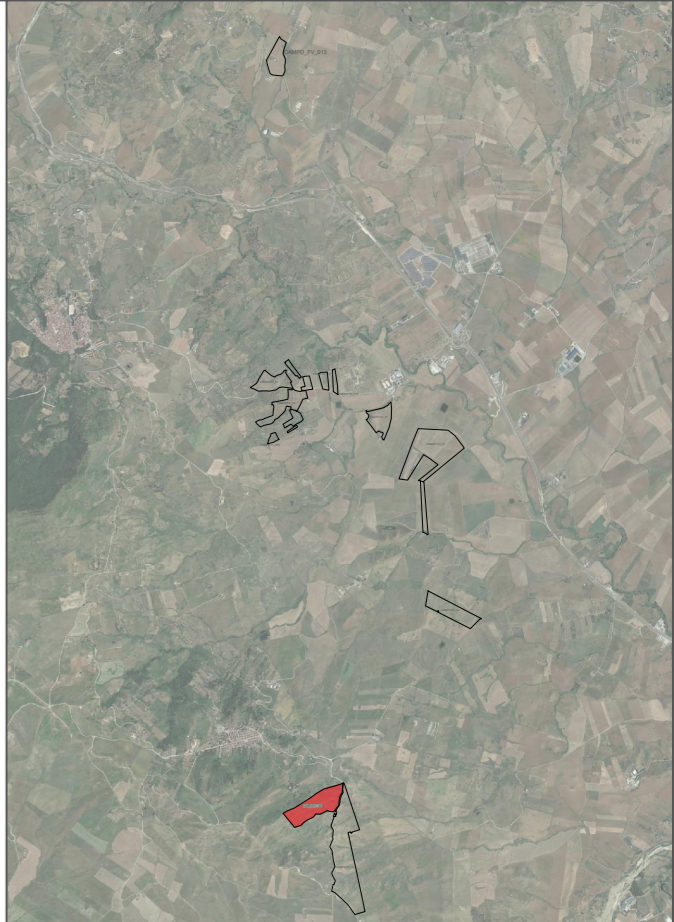


LEGENDA

- AREA RICADENTE VINCOLO
- AREA DESTINATA A MITIGAZIONE AMBIENTALE ERBACEA
- CONFINE LAND
- FASCIA DI MITIGAZIONE AMBIENTALE ARBOREA
- CABINA DI TRASFORMAZIONE
- CABINA DI SMISTAMENTO
- CAPANNONE AGRICOLO



REGIONE: SICILIA			PROVINCIA: PALERMO		
COMUNE: MEZZOJUSO, CAMPOFELICE DI FITALIA, CIMINNA			LOCALITA': C/da Farra, C/da Fondacazzo, C/da Pizzo Mezzaluna, C/da Porrazzi		
TIPO PROGETTO: PD		OGGETTO: Progetto per la realizzazione di un impianto agrofotovoltaico denominato 'Agrovoltaico Mezzojuso' per la produzione di energia elettrica con una potenza installata di 57,56 MW, potenza di immissione di 50,00 MW e potenza del sistema di accumulo di 10 MW, per la produzione agricola di beni e servizi oltre alle opere connesse e alle infrastrutture indispensabili nelle aree identificate nei comuni di Mezzojuso (PA), Campofelice di Fitalia (PA) e Ciminna (PA).			
TAVOLA N.: EL02.086		IMPIANTO: AGROFOTOVOLTAICO MEZZOJUSO		1:2000 SCALA	
ELABORATO:		LAYOUT CAMPO FV_09		COD. DOC. REV.	
PROponente: FRI-EL SUN		Responsabile: Timbro e Firma		Approvato da: Timbro e Firma	
Progettista: SUPER CORP		Direttore Tecnico: ARCH. FRANCESCO LAUDICINA		Redatto da: Timbro e Firma	
REV.	DATA	REDATTO	DESCRIZIONE		
0					
1					
2					
3					

IL PRESENTE DISEGNO E' DI NOSTRA PROPRIETA' ED E' SOTTO LA PROTEZIONE DELLA LEGGE SULLA PROPRIETA' LETTERARIA. NE E' QUINDI VIETATA PER QUALSIASI MOTIVO LA RIPRODUZIONE E CONSEGNA A TERZI.