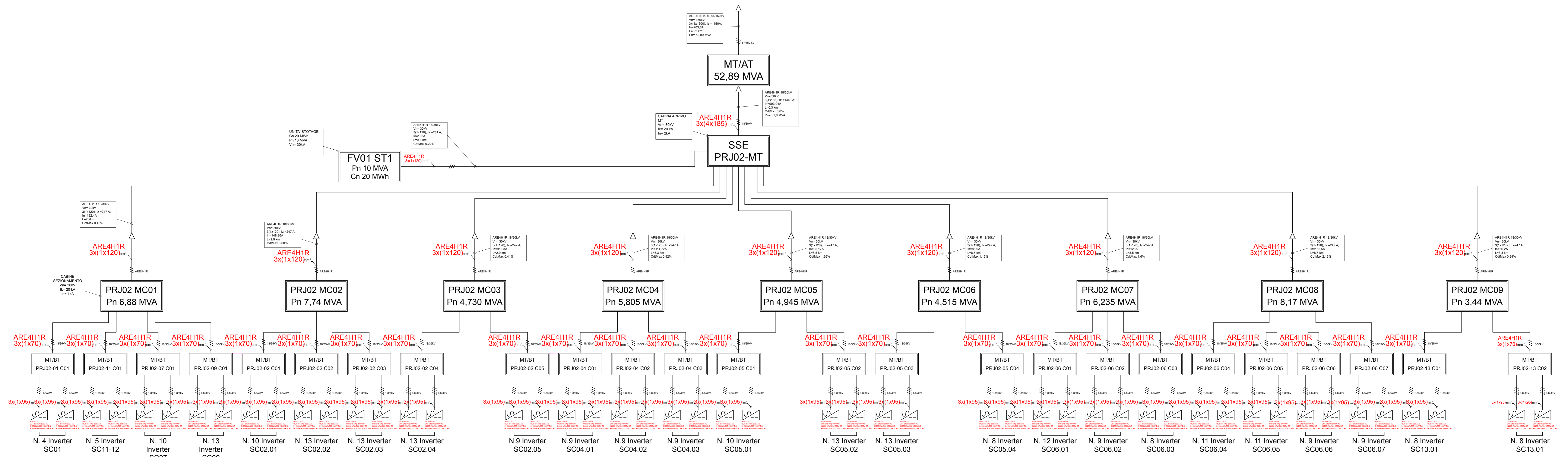
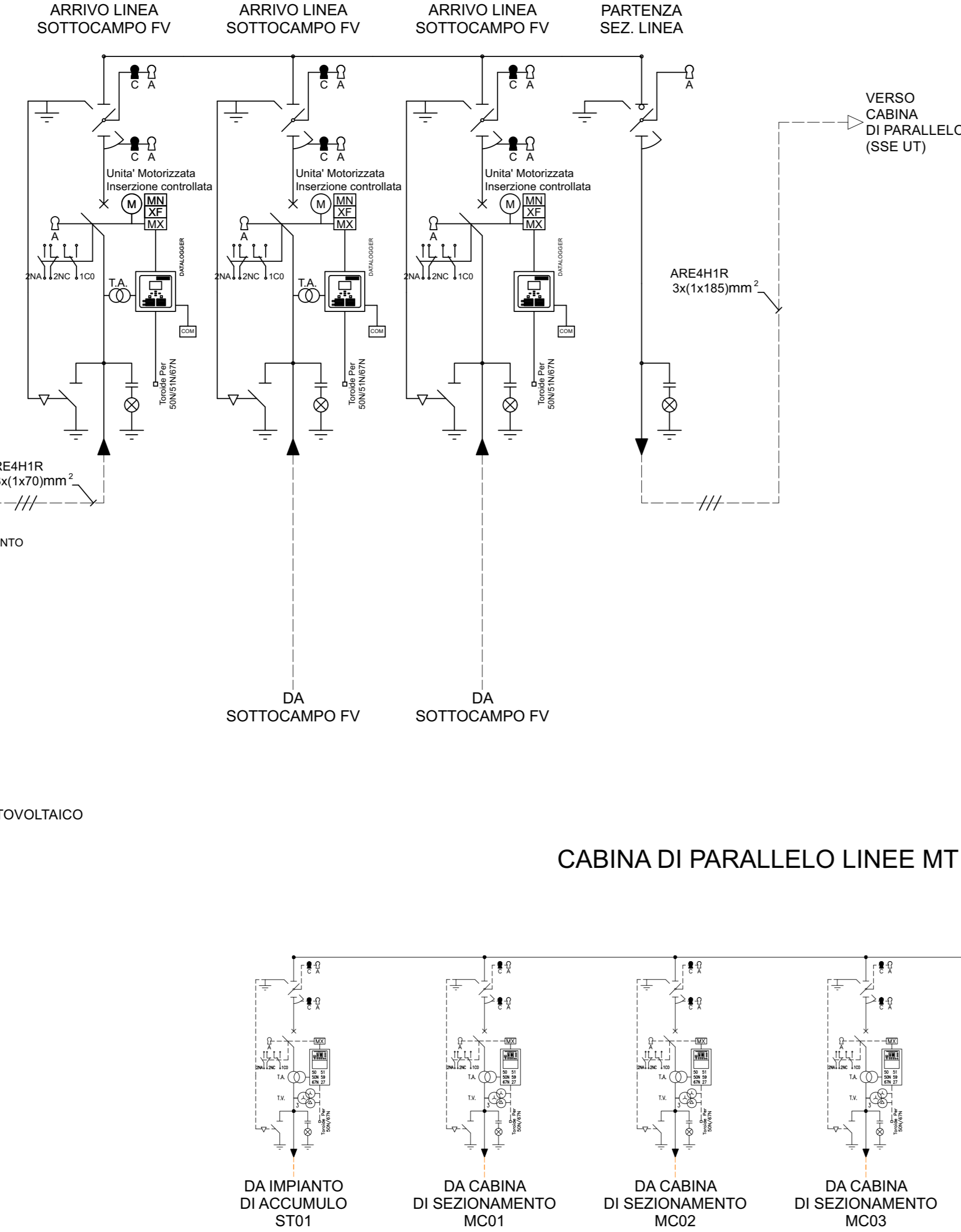
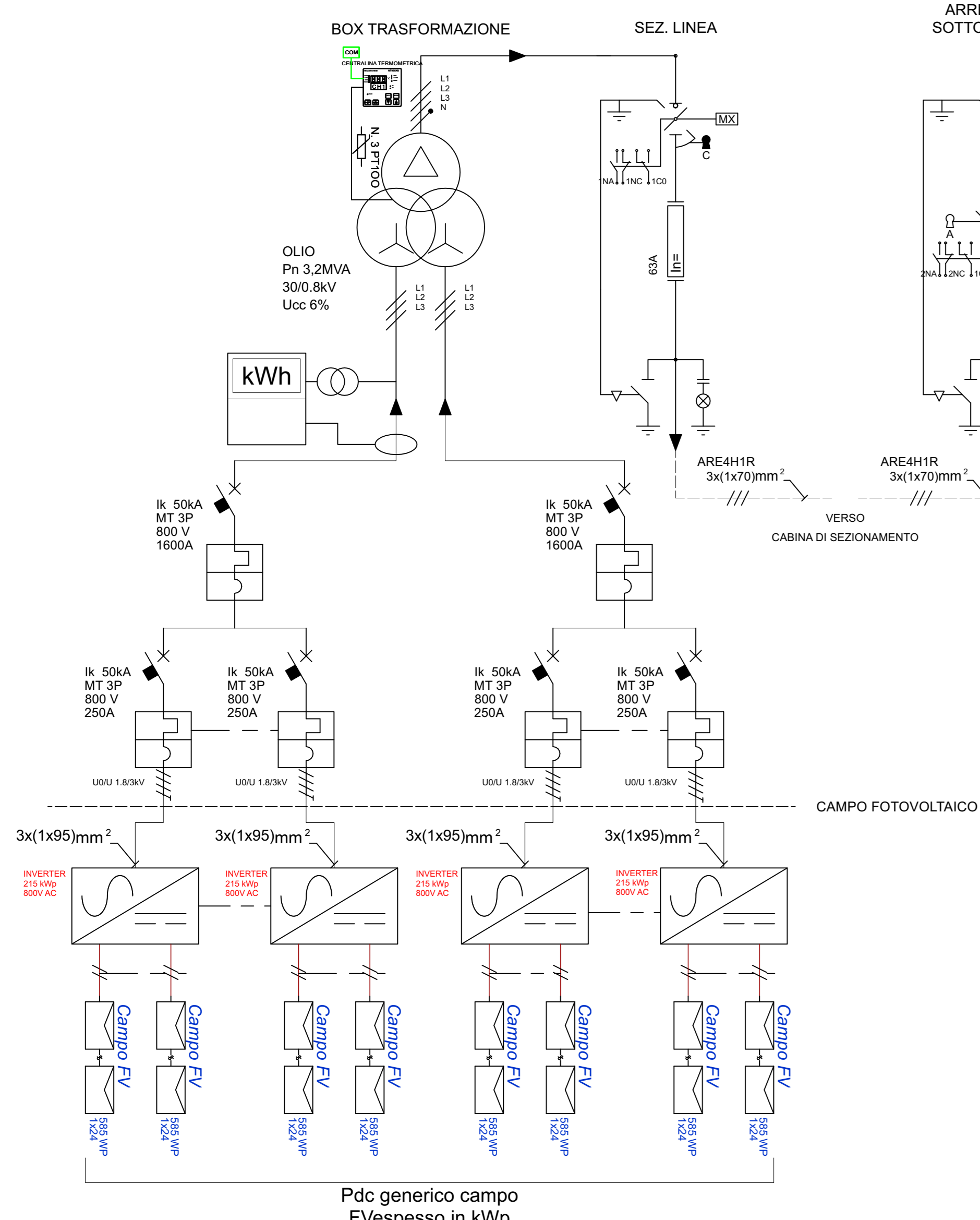


SCHEMA GENERALE UNIFILARE A BLOCCHI
 IMPIANTO FV: Prj 02 AGROFOTOVOLTAICO MEZZOJUSO



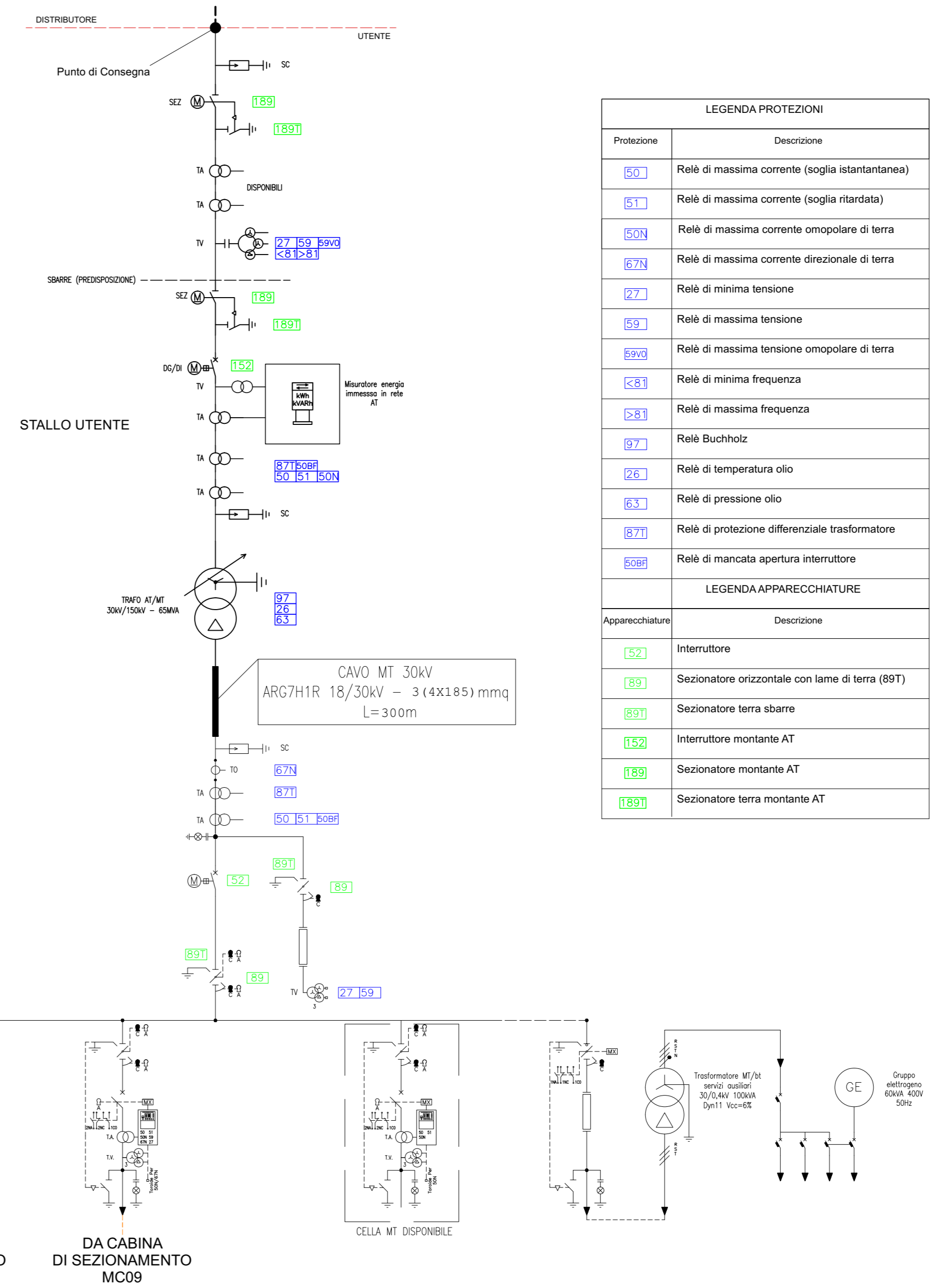
SCHEMA TIPO:
 CABINA DI TRASFORMAZIONE MT/bt

SCHEMA TIPO:
 CABINA DI SEZIONAMENTO LINEE MT



LEGENDA SIMBOLI			
[Symbol]	Stringa fotovoltaica	[Symbol]	Lampada segnalatrice con derivatore capacitivo
[Symbol]	Fuochi	[Symbol]	Sezionatore relativo con seconatore di terra ed interblocchi a chiave
[Symbol]	Sezionatore di sovratensione	[Symbol]	Contatti ausiliari cella di media tensione
[Symbol]	Interruttore di manovra sezionatore	[Symbol]	Relè elettronico cella di media tensione
[Symbol]	Inverter di stringa 215 kW	[Symbol]	Trasformatore MT/bt
[Symbol]	Protezione magnetotermica	[Symbol]	Gruppo elettrogeno
[Symbol]	Protezione magnetotermica differenziale	[Symbol]	Trasformatore MT/bt a doppio secondario
[Symbol]	Terminale cavo	[Symbol]	Accumulo elettrolitico
[Symbol]	Trasformatore di voltmetro per misura / protezione	[Symbol]	Sezionatore motorizzato
[Symbol]	Trasformatore di amperometro per misura / protezione	[Symbol]	Interblocco meccanico
[Symbol]	Interruttore automatico motorizzato	[Symbol]	Misuratore di energia in AT
[Symbol]		[Symbol]	Trasformatore di corrente toroidale

STAZIONE DI TRASFORMAZIONE UTENTE



REGIONE: SICILIA PROVINCIA: PALERMO

COMUNE: MEZZOJUSO, CAMPOPELICE DI FITALIA, CIMINNA LOCALITÀ: C.da Farra, C.da Fondacazzo, C.da Pizzo Mezzaluna, C.da Porrazzi

PROGETTO: PD

OGGETTO: Progetto per la realizzazione di un impianto agrovoltaico denominato "Agrovoltaico Mezzojuso" per la produzione di energia elettrica con una potenza installata di 57,56 MW, potenza di immissione di 50,00 MW e potenza del sistema di accumulo di 10 MW, per la produzione agricola di beni e servizi, oltre alle opere connesse e alle infrastrutture indispensabili nelle aree identificate nei comuni di Mezzojuso (PA), Campopelice di Fitalia (PA) e Ciminna (PA).

TRACCE: EL02.089 AGROFOTOVOLTAICO MEZZOJUSO SCALA: 1:100

PROGETTISTA: FRI-ELSON RESPONSABILE: [Firma] APPROVATO DA: [Firma]

PROGETTO: SUPER CORP DIRETTORE TECNICO ARCH: FRANCESCO LAUDICINA REDATTO DA: [Firma]

REV.	DATA	DESCRIZIONE
0		
1		
2		
3		

IL PRESENTE DISSEGNO È NOSTRA PROPRIETÀ. È SOTTO LA PROTEZIONE DELLA LEGGE SULLA PROPRIETÀ LETTERARIA, NELLE SUE PARTI PER QUALSIASI MODIFICA, RIPRODUZIONE E CONCESSIONE A TERZI.