

LEGENDA

- MN n°
Piazzola di montaggio
- Rotore WTG - D = 170 m
- Strade esistenti da adeguare
- Ingombro viabilità di progetto
- Linee 36 kV su strade esistenti e di nuova realizzazione
SE RTN 380/36 kV Montecifone
SE RTN 380/150 kV Montecifone

AUTORIZZAZIONE UNICA Ex D. LGS. n. 387 / 2003



**PROGETTO DEFINITIVO
PARCO EOLICO MONTENERO**

Titolo elaborato:
**PLANIMETRIA GENERALE IMPIANTO
(COSTRUZIONE) SU ORTOFOTO**

GDS	PD	GD	EMISSIONE	25/07/22	0	0
REDATTO	CONTR.	APPROV.	DESCRIZIONE REVISIONE DOCUMENTO	DATA	REV	

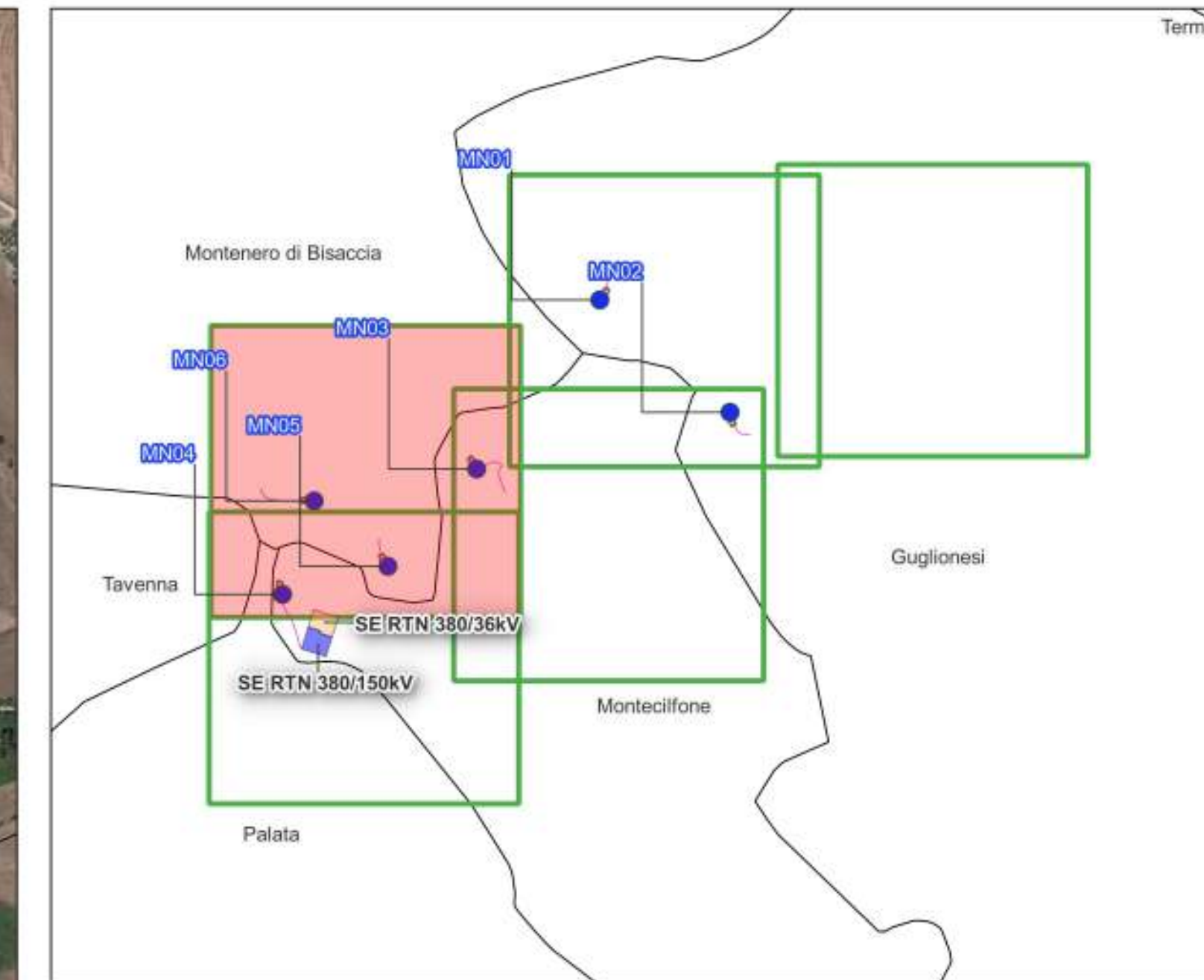
PROPONENTE

NATURAL PRIME S.R.L.
Via G. GARIBALDI N. 15
74023 GROTTAGLIE (TA)

CONSULENZA

GE.CO.D'OR S.R.L.
Via G. GARIBALDI N. 15
74023 GROTTAGLIE (TA)

PROGETTISTA
ING. GAETANO D'ORONZIO
Via GOTTO 14 – COLOBRARO (MT)



LEGENDA

	MN n°
	Piazza di montaggio
	Rotore WTG - Ø = 170 m
	Strade esistenti da adeguare
	Ingombro viabilità di progetto
	Linee 36 kV su strade esistenti e di nuova realizzazione
	SE RTN 380/36 kV Montecifone
	SE RTN 380/150 kV Montecifone

AUTORIZZAZIONE UNICA Ex D. LGS. n. 387 / 2003






**PROGETTO DEFINITIVO
PARCO EOLICO MONTENERO**

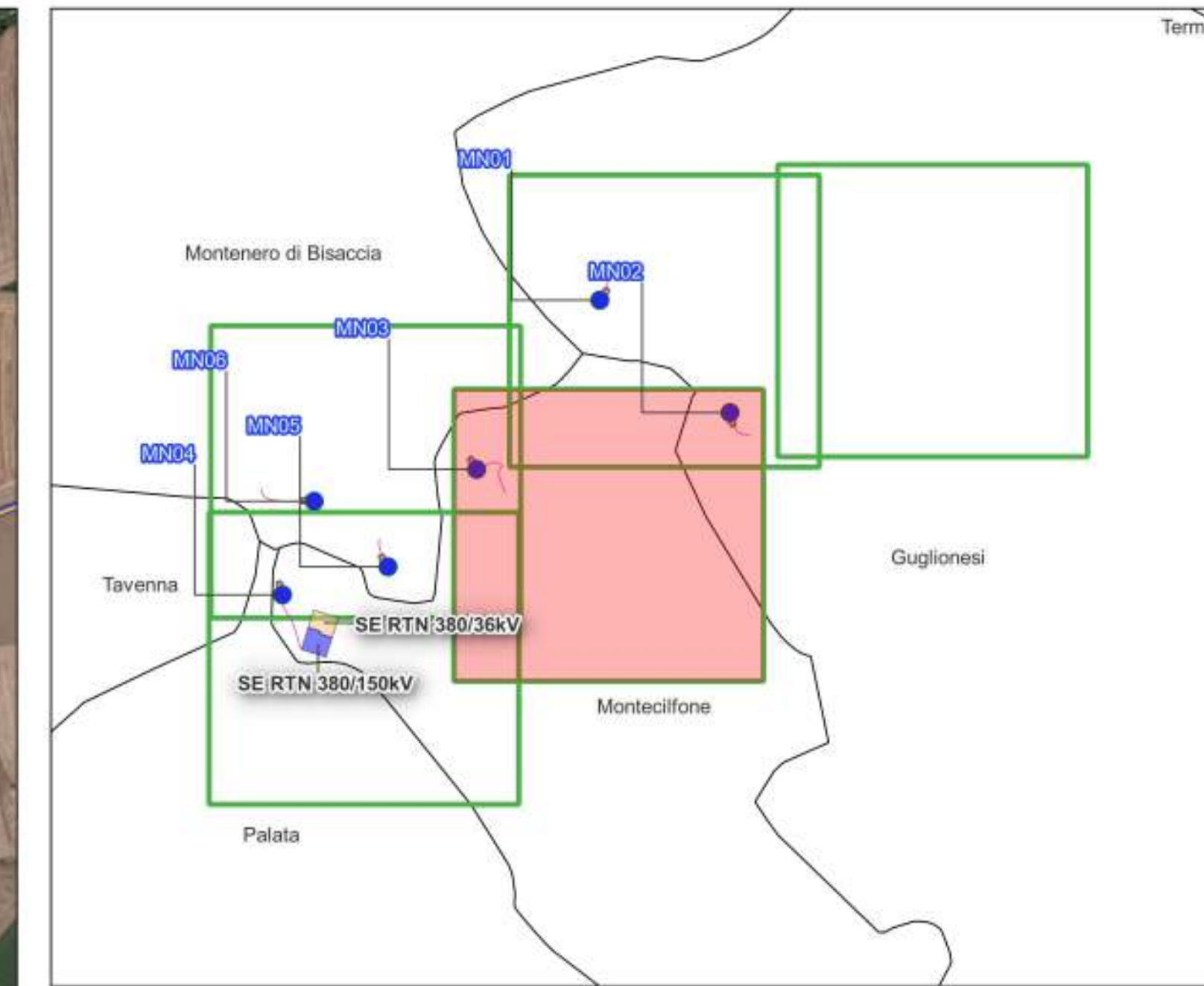
Titolo elaborato:

**PLANIMETRIA GENERALE IMPIANTO
(COSTRUZIONE) SU ORTOFOTO**

GDS	PD	GD	EMISSIONE		25/07/22	0	0
REDATTO	CONTR.	APPROV.	DESCRIZIONE REVISIONE	DOCUMENTO	DATA	REV	

<p>PROPONENTE</p>  <p>NATURAL PRIME S.R.L. Via G. GARIBALDI N. 15 74023 GROTTAGLIE (TA)</p>	<p>CONSULENZA</p>  <p>GE.CO.D'OR S.R.L. Via G. GARIBALDI N. 15 74023 GROTTAGLIE (TA)</p> <p>PROGETTISTA ING. GAETANO D'ORONZIO Via GOTTO 14 - COLOBRARO (MT)</p>
--	--

Codice MNOC040	Formato A1	Scala 1:5.000	Foglio 2 di 5
-------------------	---------------	------------------	------------------



LEGENDA

- MN n°
Piazzola di montaggio
- Rotore WTG - Ø = 170 m
- Strade esistenti da adeguare
- Ingombro viabilità di progetto
- Linee 36 kV su strade esistenti e di nuova realizzazione
- SE RTN 380/36 kV Montecifone
- SE RTN 380/150 kV Montecifone

AUTORIZZAZIONE UNICA Ex D. LGS. n. 387 / 2003



**PROGETTO DEFINITIVO
PARCO EOLICO MONTENERO**

Titolo elaborato:
**PLANIMETRIA GENERALE IMPIANTO
(COSTRUZIONE) SU ORTOFOTO**

GDS	PD	GD	EMISSIONE				
REDATTO	CONTR.	APPROV.	DESCRIZIONE	REVISIONE	DOCUMENTO	25/07/22	0 0
						DATA	REV

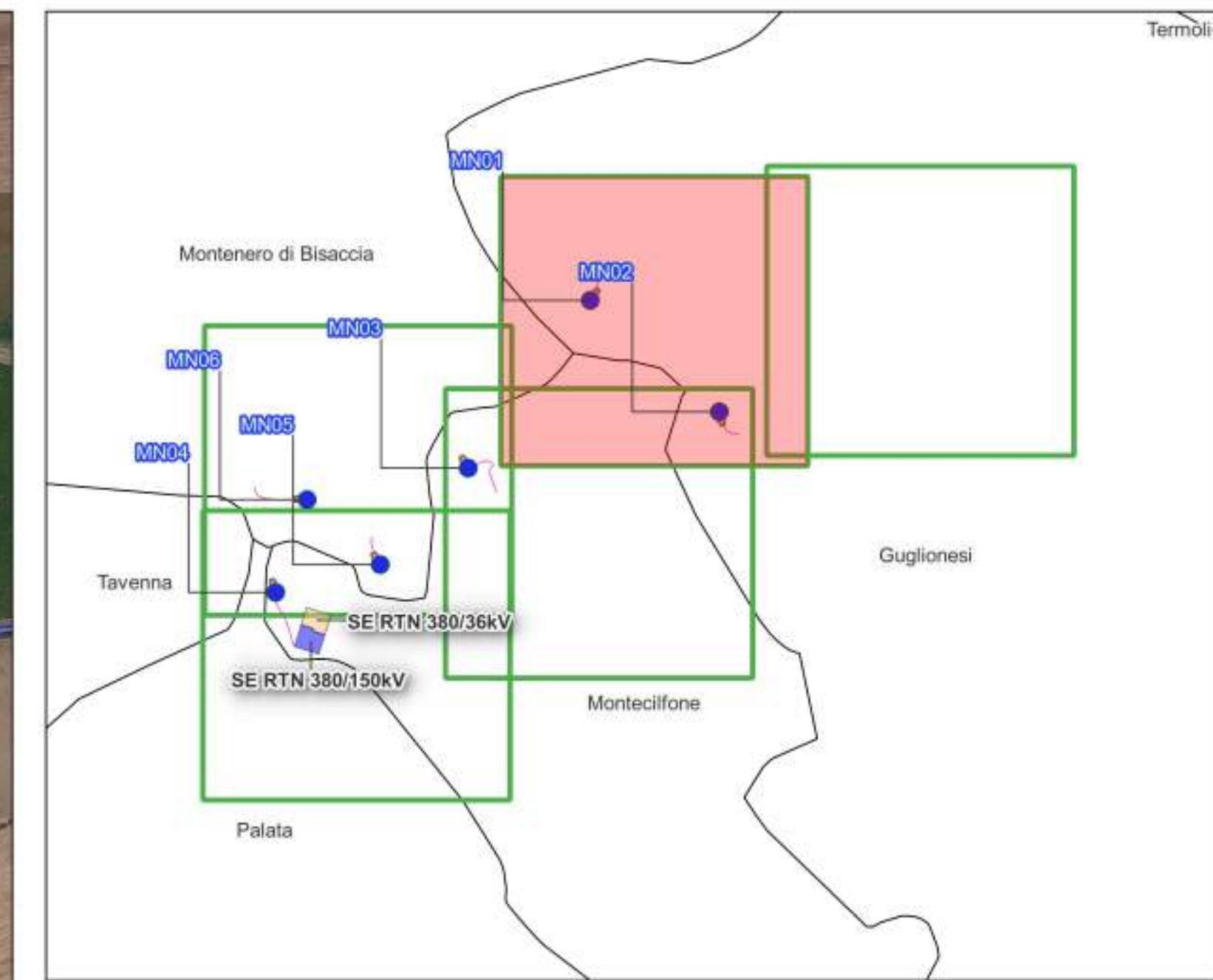
PROPONENTE

NATURAL PRIME S.R.L.
VIA G. GARIBALDI N. 15
74023 GROTTAGLIE (TA)

CONSULENZA

GE.CO.D'OR S.R.L.
VIA G. GARIBALDI N. 15
74023 GROTTAGLIE (TA)

PROGETTISTA
ING. GAETANO D'ORONZIO
VIA GOTTO 14 - COLOBRARO (MT)



LEGENDA

- MN n°
Piazzola di montaggio
- Rotore WTG - D = 170 m
- Strade esistenti da adeguare
- Ingombro viabilità di progetto
- Linee 36 kV su strade esistenti e di nuova realizzazione
- SE RTN 380/36 kV Montecifone
- SE RTN 380/150 kV Montecifone

AUTORIZZAZIONE UNICA Ex D. LGS. n. 387 / 2003



**PROGETTO DEFINITIVO
PARCO EOLICO MONTENERO**

Titolo elaborato:
**PLANIMETRIA GENERALE IMPIANTO
(COSTRUZIONE) SU ORTOFOTO**

GDS	PD	GD	EMISSIONE			
REDATTO	CONTR.	APPROV.	DESCRIZIONE	REVISIONE	DOCUMENTO	25/07/22
						DATA
						0
						0
						0

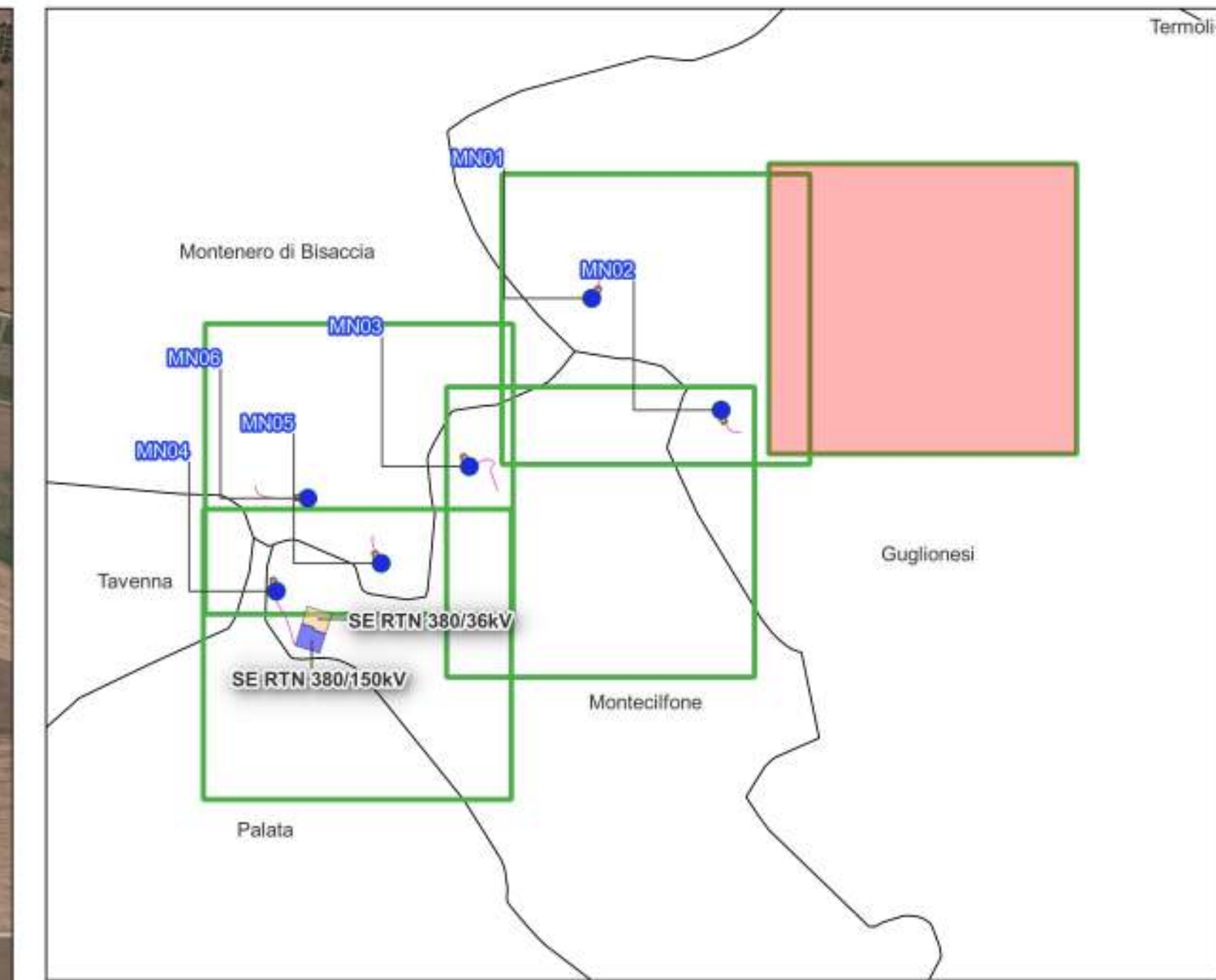
PROPONENTE

NATURAL PRIME S.R.L.
VIA G. GARIBALDI N. 15
74023 GROTTAGLIE (TA)

CONSULENZA

GE.CO.D'OR S.R.L.
VIA G. GARIBALDI N. 15
74023 GROTTAGLIE (TA)

PROGETTISTA
ING. GAETANO D'ORONZIO
VIA GOTTO 14 - COLOBRARO (MT)



LEGENDA

- MN n°
Piazzola di montaggio
- Rilevato WTG - Ø = 170 m
- Strade esistenti da adeguare
- Ingombro viabilità di progetto
- Linee 36 kV su strade esistenti e di nuova realizzazione
- SE RTN 380/36 kV Montecifone
- SE RTN 380/150 kV Montecifone

AUTORIZZAZIONE UNICA Ex D. LGS. n. 387 / 2003



**PROGETTO DEFINITIVO
PARCO EOLICO MONTENERO**

Titolo elaborato:

**PLANIMETRIA GENERALE IMPIANTO
(COSTRUZIONE) SU ORTOFOTO**

GDS	PD	GD	EMISSIONE	25/07/22	0	0
REDATTO	CONTR.	APPROV.	DESCRIZIONE REVISIONE DOCUMENTO	DATA	REV	

PROPONENTE

NATURAL PRIME S.R.L.
Via G. GARIBALDI N. 15
74023 GROTTAGLIE (TA)

CONSULENZA

GE.CO.D'OR S.R.L.
Via G. GARIBALDI N. 15
74023 GROTTAGLIE (TA)

PROGETTISTA
ING. GAETANO D'ORONZIO
Via GOTTO 14 - COLOBRARO (MT)