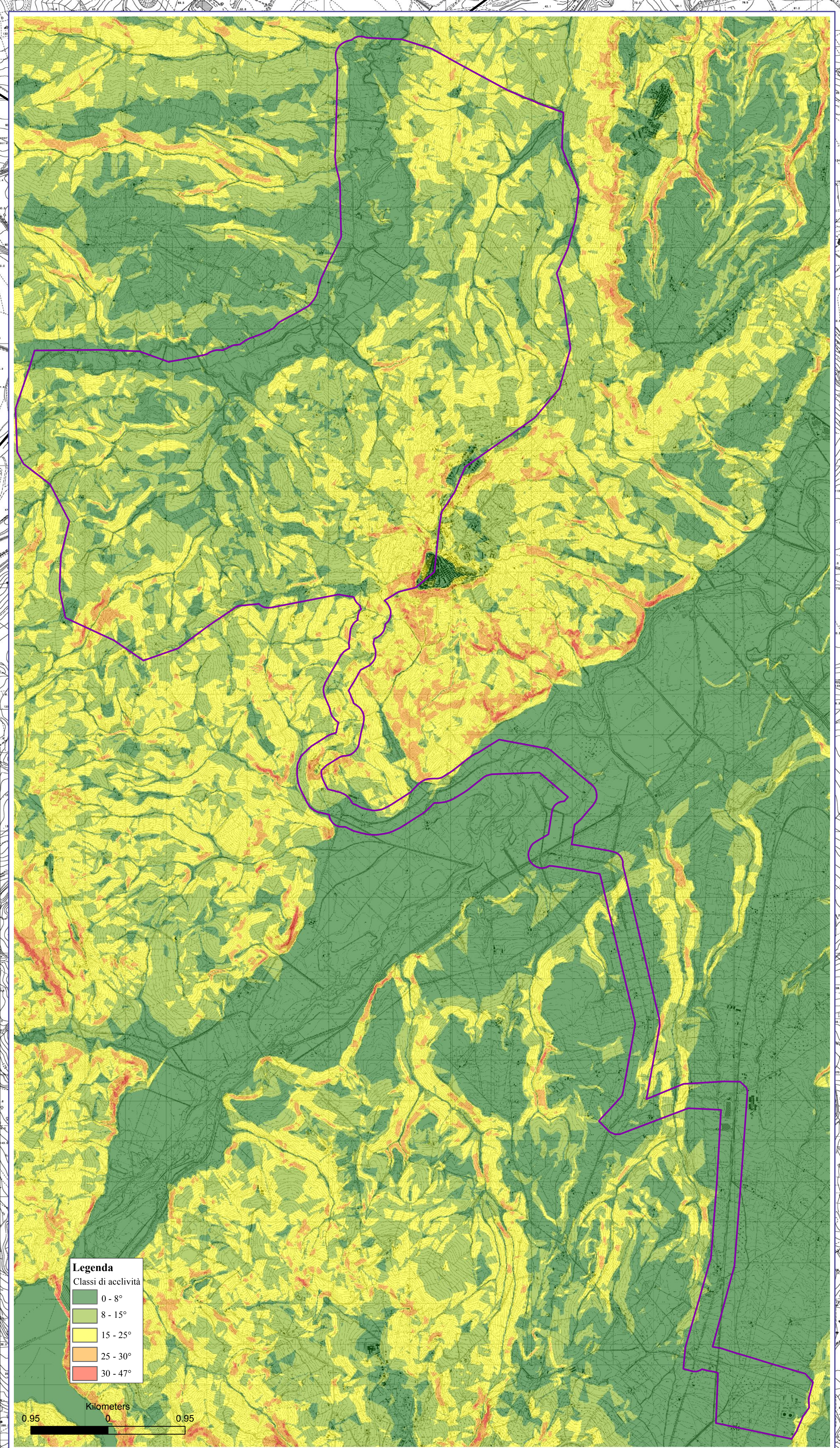


- Legenda Carta Geomorfologica**
- Ampiamenti
 - Cavalletti AT
 - Cavalletti MT
 - SE di trasformazione 30-150V
 - SE RETN
 - Confine comunale
 - Area in studio
 - Area in studio
 - Asta fluviale principale
 - Incisione torrentizia
 - Piano alluvionale
 - Rilievo di terrazzo fluviale antico
 - Rilievo collinare ad attività medio-bassa fortemente inciso
 - Crinale o superficie sommitale a debole pendenza



- Legenda**
Classi di inclinazione
- 0 - 5°
 - 6 - 15°
 - 16 - 25°
 - 26 - 30°
 - 31 - 47°






PROGETTO DEFINITIVO PER LA REALIZZAZIONE DI UN PARCO EOLICO COMPOSTO DA 8 AEROGENERATORI DA 6.0 MW PER UNA POTENZA COMPLESSIVA DI 48 MW SITO NEL COMUNE DI GUGLIESI (CB) CON OPERE DI CONNESSIONE IN LARINO (CB)



GRALUE GRUPPO ITALIANO RIFORMULAZIONE A.S.

INSE INGEGNERIA CONSULTING

CARTA GEOMORFOLOGICA

01	Settembre 2022	PRIMA EMISSIONE	INSE Srl	INSE Srl	00100000000000000000
Rev.	Data	Descrizione della revisione	Elaboratore	Verificatore	Approvatore
001					

Scale: **1:5000**

Coordinate: UTM, Datum: WGS 84, Sfera: Geocentrica, Altezza: Normale