

PIANO TERRITORIALE PAESISTICO - AMBIENTALE DI AREA VASTA (P.T.P.A.A.V.) N°1 - "BASSO MOLISE"

P1 - Carta della Trasformabilità del Territorio - Ambiti di progettazione Paesistica esecutiva

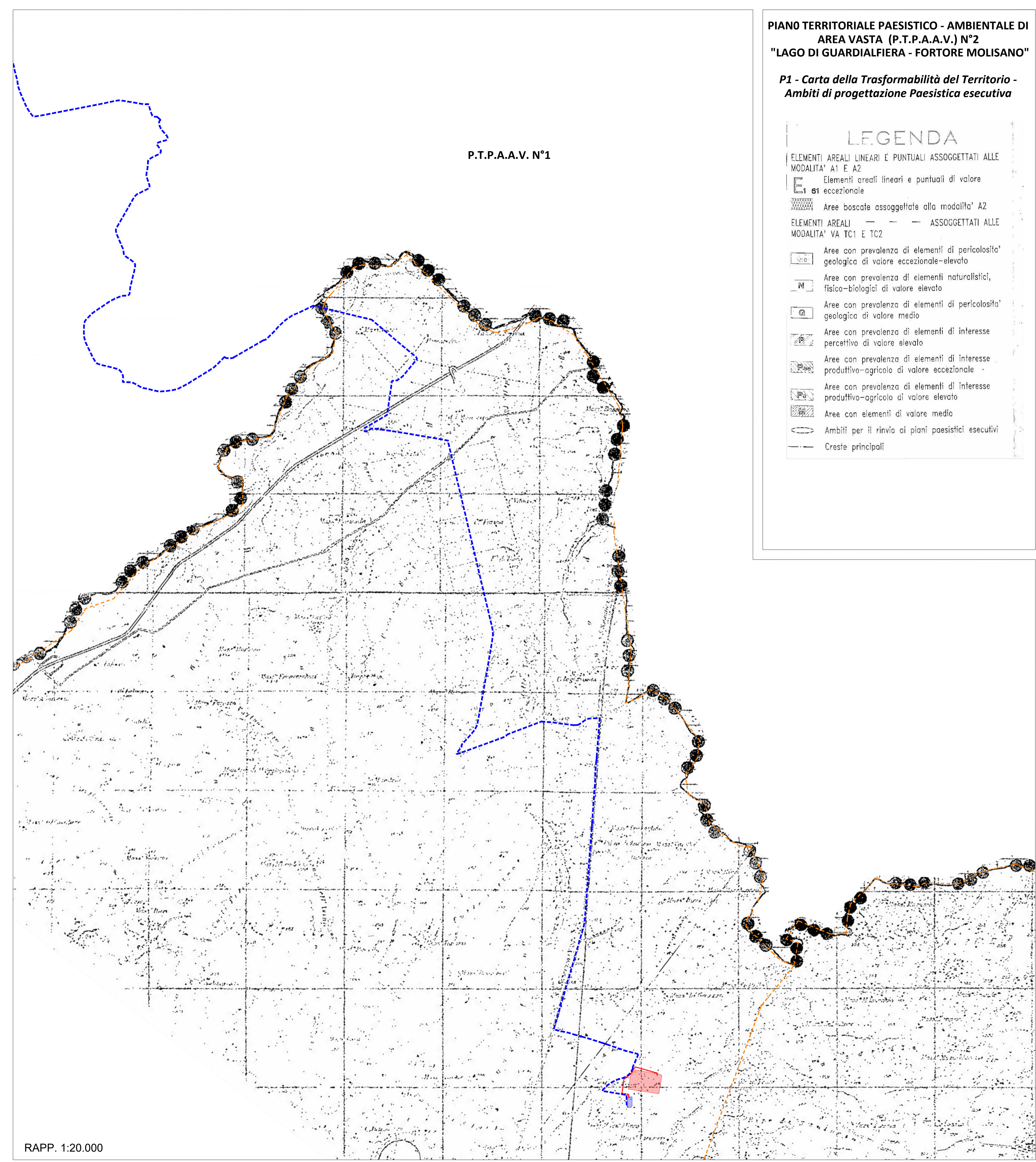
LEGENDA

A ₁ V	ERT. 15	Elementi d'uso aree sparse di interesse produttivo e visivo
A ₂ N ₁	ERT. 16	Aree con l'ordine fortemente caratterizzate per elementi naturali
A ₂ N ₂	ERT. 17	Aree con vegetazione naturale di eccezionale valore visivo e naturalistico
A ₂ V	ERT. 18	Aree fortemente caratterizzanti gli ambiti visivi per percezioni di elementi naturalistici
A ₂ S	ERT. 19	Aree rurali urbane di valore storico - documentario
A ₂ C	ERT. 20	Elementi storico-architettonici isolati
M	ERT. 21	Aree archeologiche di rilievo
N	ERT. 22	Aree rurali e di foreste con particolari configurazioni
V	ERT. 23	Carattere naturalistico e percettivo
G ₁	ERT. 24	Aree con esclusivi valori percettivi di grandi elevati
G ₂	ERT. 25	Aree con particolari ed elevati valori percettivi potenzialmente instabili e di rilievo produttivo
P ₁	ERT. 26	Aree di eccezionale pericolosità geologica
P ₂	ERT. 27	Aree in grado prevalentemente collinari con elevata pericolosità geologica
S	ERT. 28	Aree di eccezionali valori produttivi prevalentemente agricoli e pianure alluvionali
B	ERT. 29	Aree ad elevato valore produttivo con caratteristiche percettive significative
P	ERT. 30	Aree del sistema insediativo con valore medio percettivo
PPE	ERT. 31	Aree collinari e pedemontane con discrete caratteristiche produttive

ERT. 32 Ambiti di progettazione e pianificazione paesistica esecutiva

ERT. 33 Area di delimitazione dell'area 1 del P.T.P.A.A.V.

RAPP. 1:20.000



RAPP. 1:20.000

PIANO TERRITORIALE PAESISTICO - AMBIENTALE DI AREA VASTA (P.T.P.A.A.V.) N°2 "LAGO DI GUARDIAFIERA - FORTORE MOLISANO"

P1 - Carta della Trasformabilità del Territorio - Ambiti di progettazione Paesistica esecutiva

LEGENDA

Elementi areali lineari e puntuali assoggettati alle modalità A1 e A2

E₁ Elementi areali lineari e puntuali di valore eccezionale

Aree boscate assoggettate alla modalità A2

Elementi areali assoggettati alle modalità VA TC1 e TC2

Aree con prevalenza di elementi di pericolosità geologica di valore eccezionale-elevato

Aree con prevalenza di elementi naturalistici, fisico-biologici di valore elevato

Aree con prevalenza di elementi di pericolosità geologica di valore medio

Aree con prevalenza di elementi di interesse percettivo di valore elevato

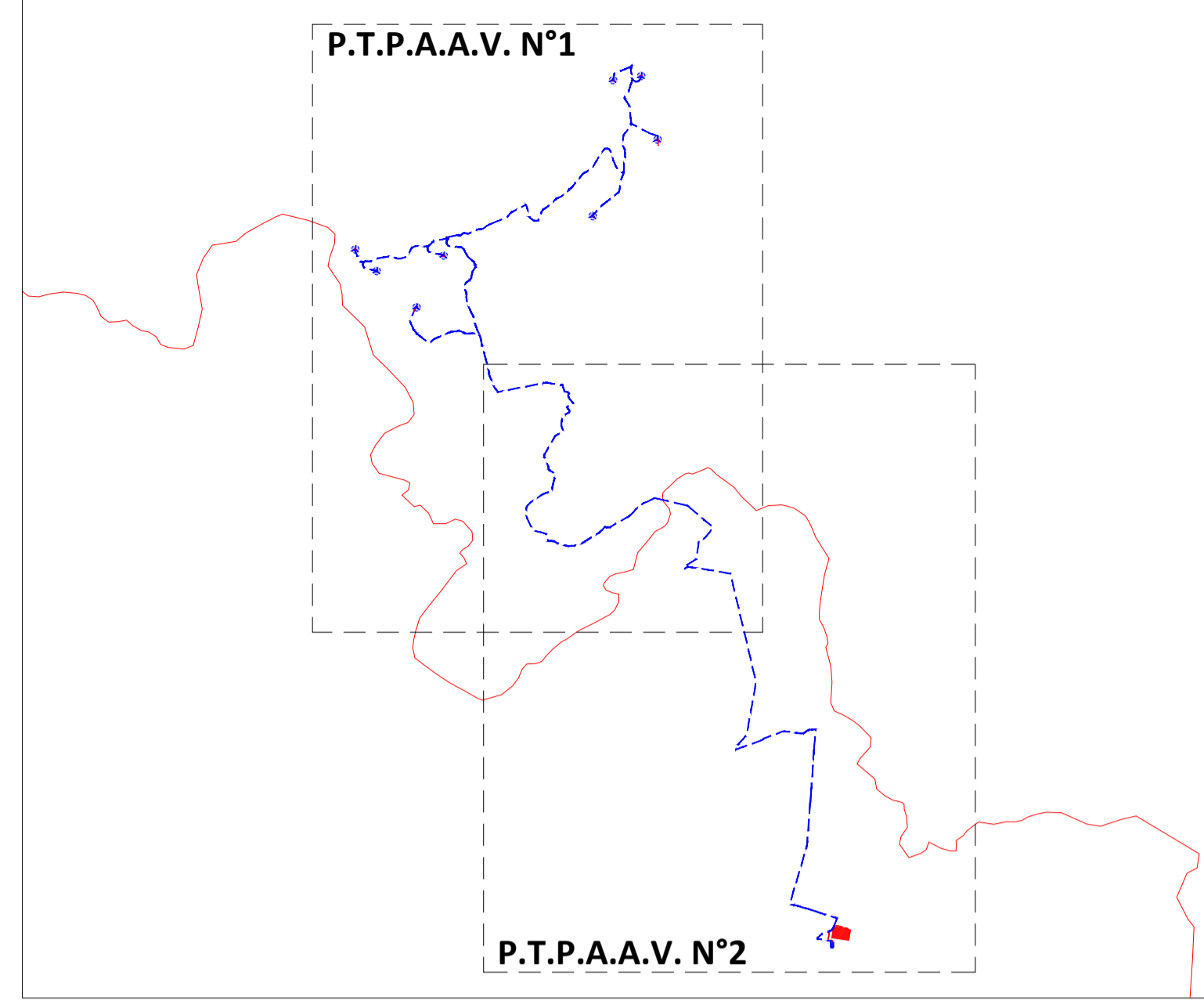
Aree con prevalenza di elementi di interesse produttivo-agricolo di valore eccezionale

Aree con prevalenza di elementi di interesse produttivo-agricolo di valore elevato

Aree con elementi di valore medio

Ambiti per il rinvio ai piani paesistici esecutivi

Creste principali



Legenda

- Aerogeneratore di progetto
- Cavidotto MT 30kV
- Cavidotto AT 150kV
- Piazzola in fase di esercizio
- Punto di connessione alla RTN - Stazione esistente Terna 150/380 kV
- Stazione di Trasformazione - utenza 30/150 kV
- Confine comunali

REGIONE MOLISE CITTÀ METROPOLITANA DI CAMPOBASSO COMUNE DI GUGLIONESI COMUNE DI LARINO

PROGETTO DEFINITIVO PER LA REALIZZAZIONE DI UN PARCO EOLICO COMPOSTO DA 8 AEROGENERATORI DA 6.0 MW PER UNA POTENZA COMPLESSIVA DI 48 MW SITO NEL COMUNE DI GUGLIONESI (CB) CON OPERE DI CONNESSIONE IN LARINO (CB)

Progettista: **GRvalue** GRV Wind Molise 1 S.r.l. Via Durini, 9 - 20122 Milano info@grvalue.com

Progettazione: **INSE** Viale Michelangelo, 71 80129 Napoli TEL. 081 579 2998 mail: tecnico.inse@gmail.com

Elaborato: **INQUADRAMENTO PROGRAMMATICO PTPAAV 1 e 2 - Carta della Trasformabilità**

00 Settembre 2022 PRIMA EMISSIONE INSE Srl INSE Srl INSE Srl

Rev. Data Oggetto della revisione Elaborazione Verifica Approvazione

Scale: **1:20.000** Formato: **1270x594** Codice Pratica: **S269** Codice Elaborato: **ES269-PA03-D**