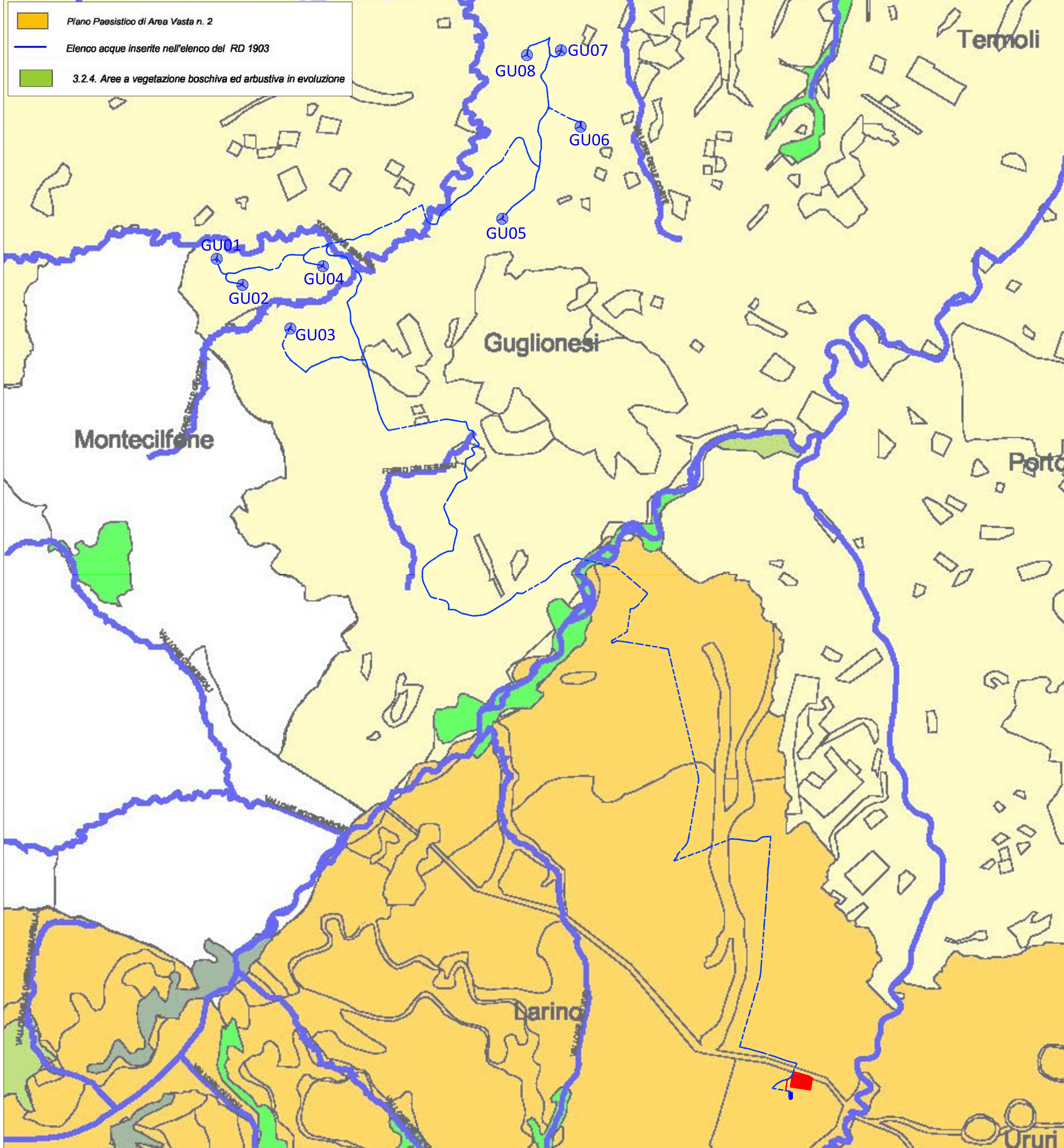
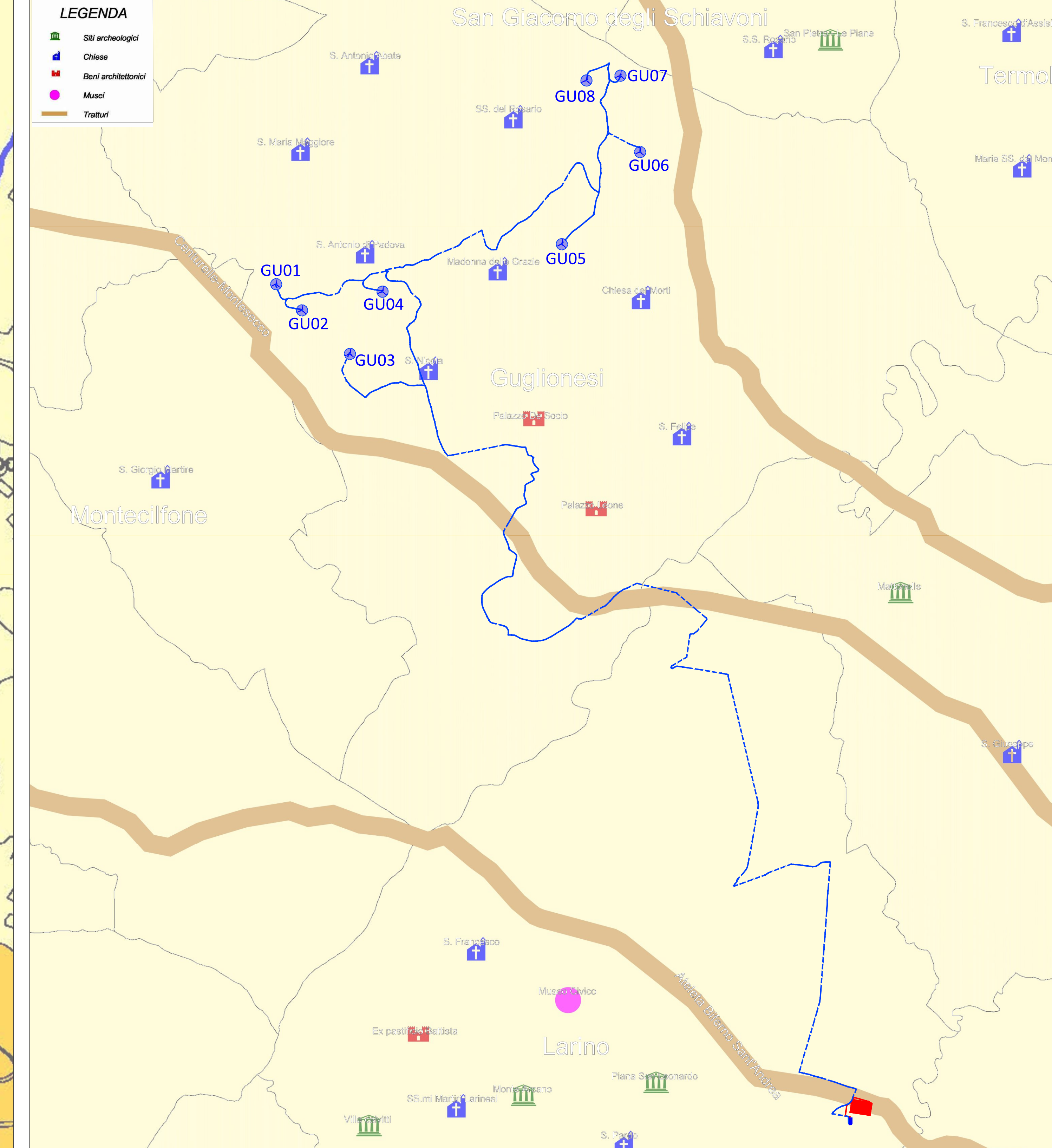


Matrice ambientale- TAV.A "Piani Paesistici e aree boschive"



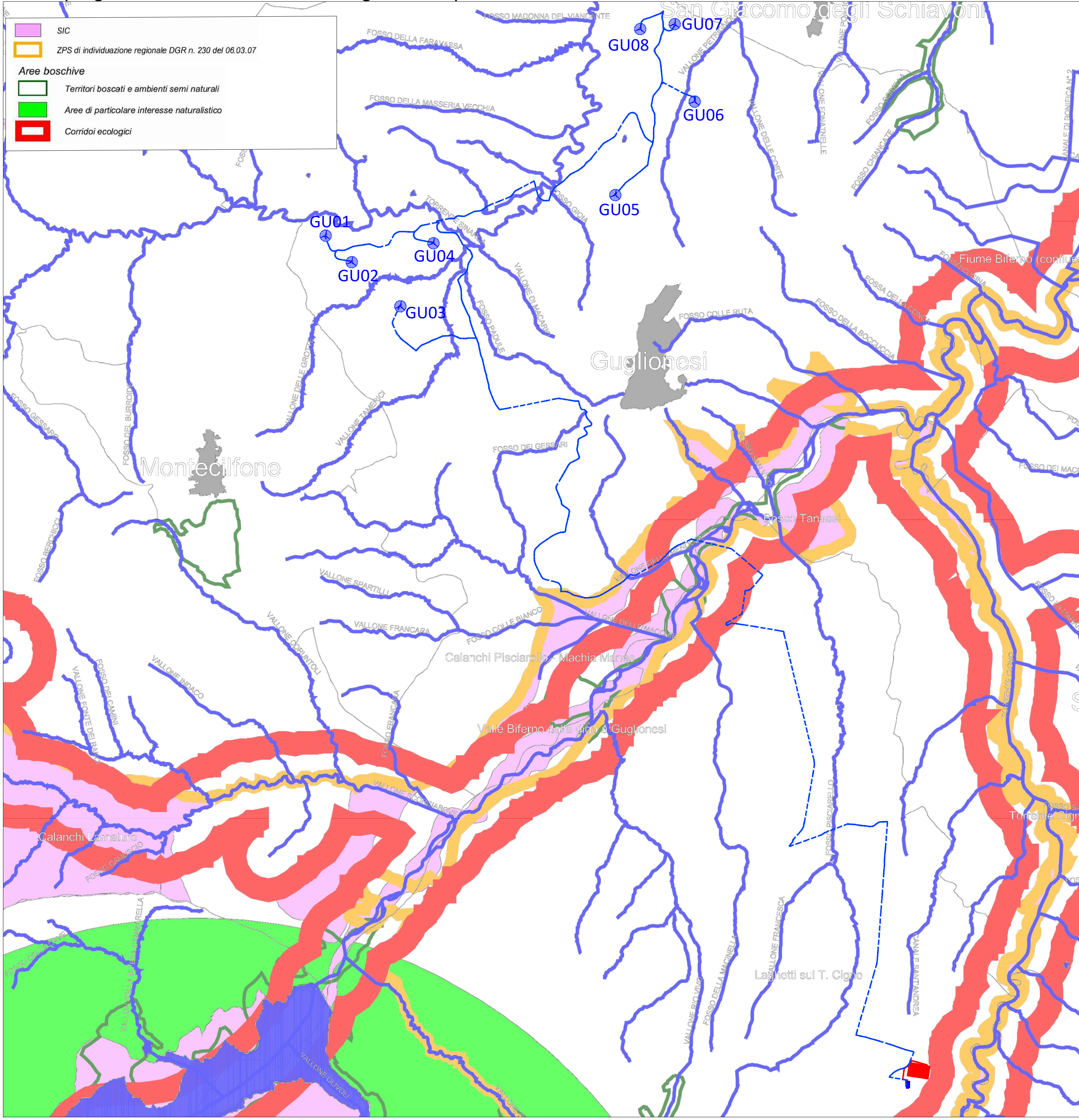
Matrice storico culturale- TAV.A "Siti Archeologici-chiese-beni architettonici-tratturi"



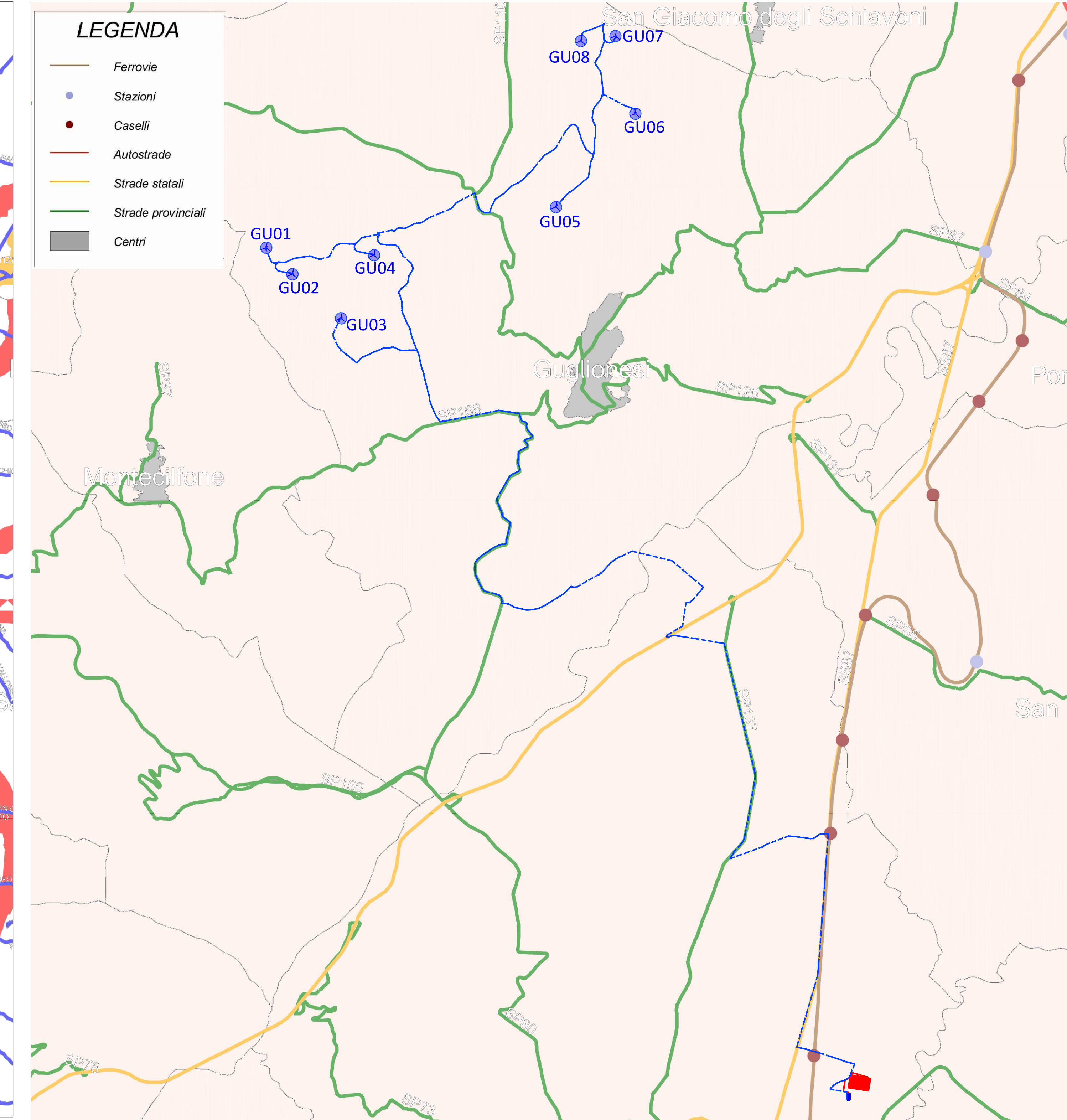
Legenda



Sintesi progettuale- TAV.P "Corridoi ecologici e area parco"



Matrice infrastrutturale- TAV.A "Rete ferroviaria e viaria"



REGIONE MOLISE CITTÀ METROPOLITANA DI CAMPOBASSO COMUNE DI GUGLIONESI COMUNE DI LARINO

PROGETTO DEFINITIVO PER LA REALIZZAZIONE DI UN PARCO EOLICO COMPOSTO DA 8 AEROGENERATORI DA 6.0 MW PER UNA POTENZA COMPLESSIVA DI 48 MW SITO NEL COMUNE DI GUGLIONESI (CB) CON OPERE DI CONNESSIONE IN LARINO (CB)

Proprietario: GRvalue GRV Wind Molise 1 S.r.l. via Dante, 51 - 20122 Milano info@grvalue.com

Progettazione: INSE Viale Michelangelo, 71 80129 Napoli TEL. 081 579 7998 mail: tecnico.inse@gmail.com

Collaboratori: Gian V. Scaroni, Dott. A. Ianni, Ing. M. Tronzo, Arch. C. Guadagni, Gen. F. Matarazzo, Arch. M. Mauro, Ing. F. Quattrone, Arch. Mariangela Pietra

Nome Elaborato: INQUADRAMENTO PROGRAMMATICO PTPC PROV. NCIA DI CAMPOBASSO

00 Settimane 2020 INIZIA EMISSIONE INSE Srl INSE SpA

Rev: Data Oggetto della revisione Elaborazione Verifica Approvazione

Scala: 1:40.000 Formato: 1015x875 Codice Pratica: 5269 Codice Elaborato: FS269-UR01-D