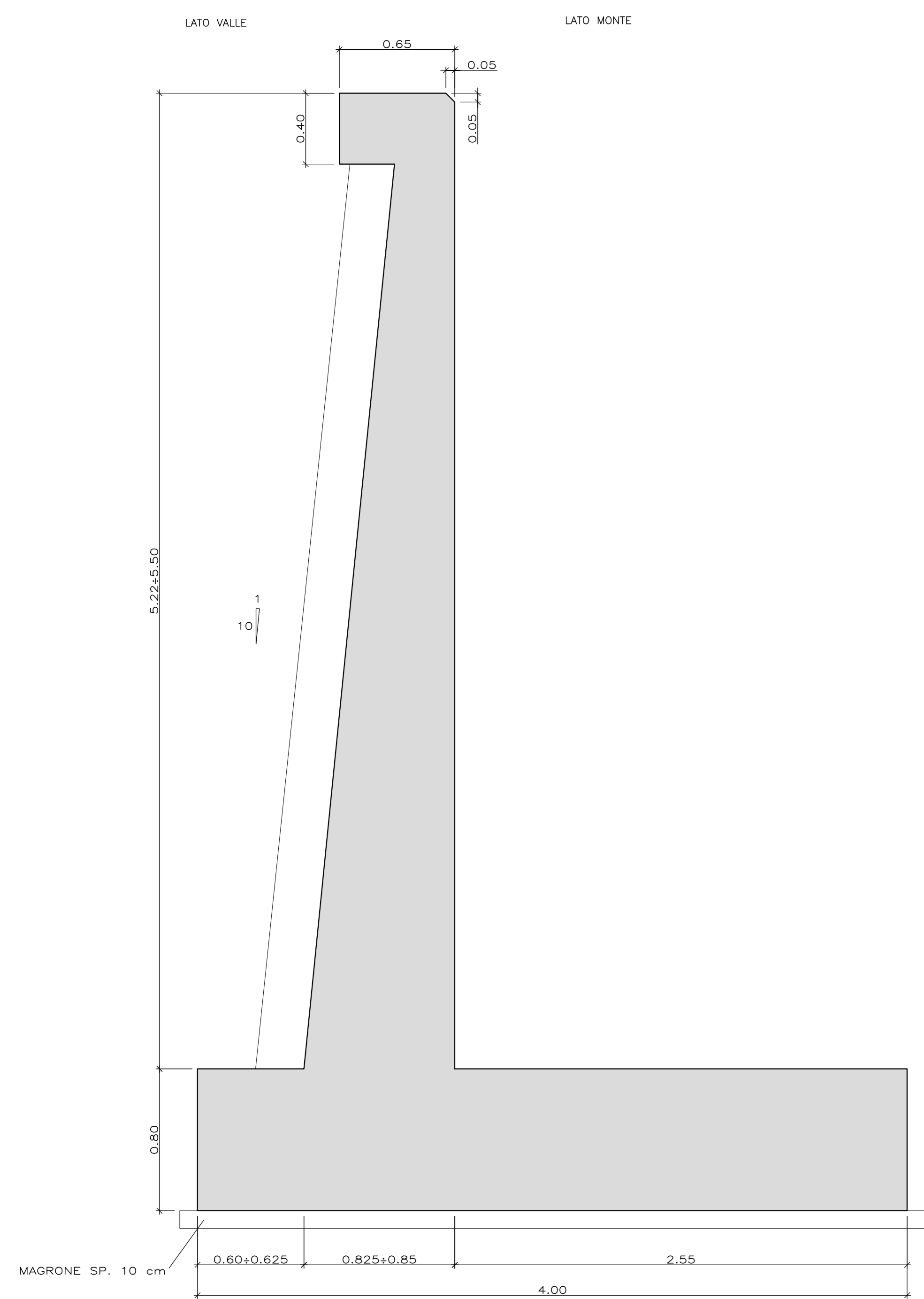
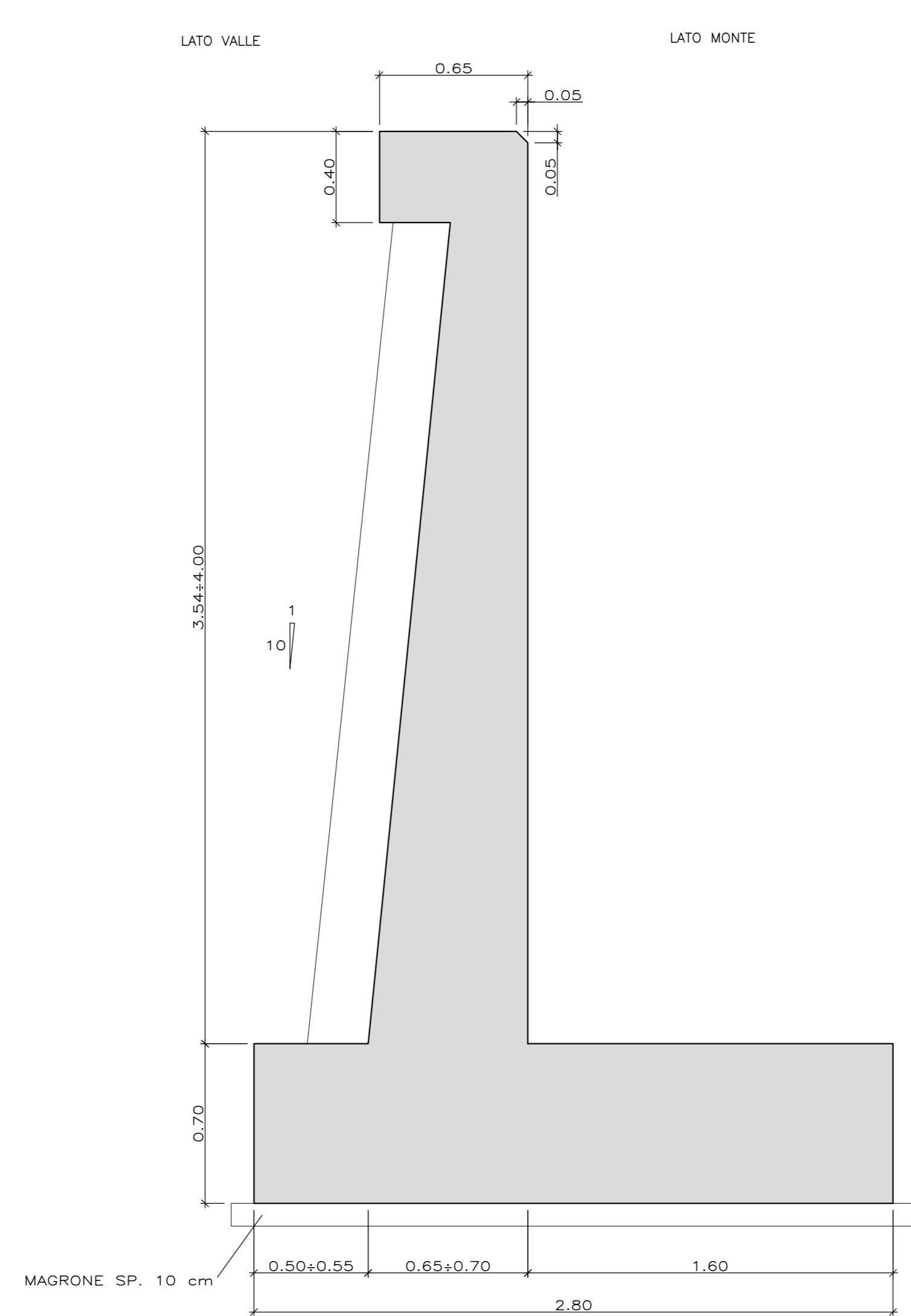


TIPO "4"  
CARPENTERIA CONCI 8-10  
Scala 1:20



TIPO "3"  
CARPENTERIA CONCI 7-11  
Scala 1:20



TIPO "2"  
CARPENTERIA CONCI 6-12  
Scala 1:20

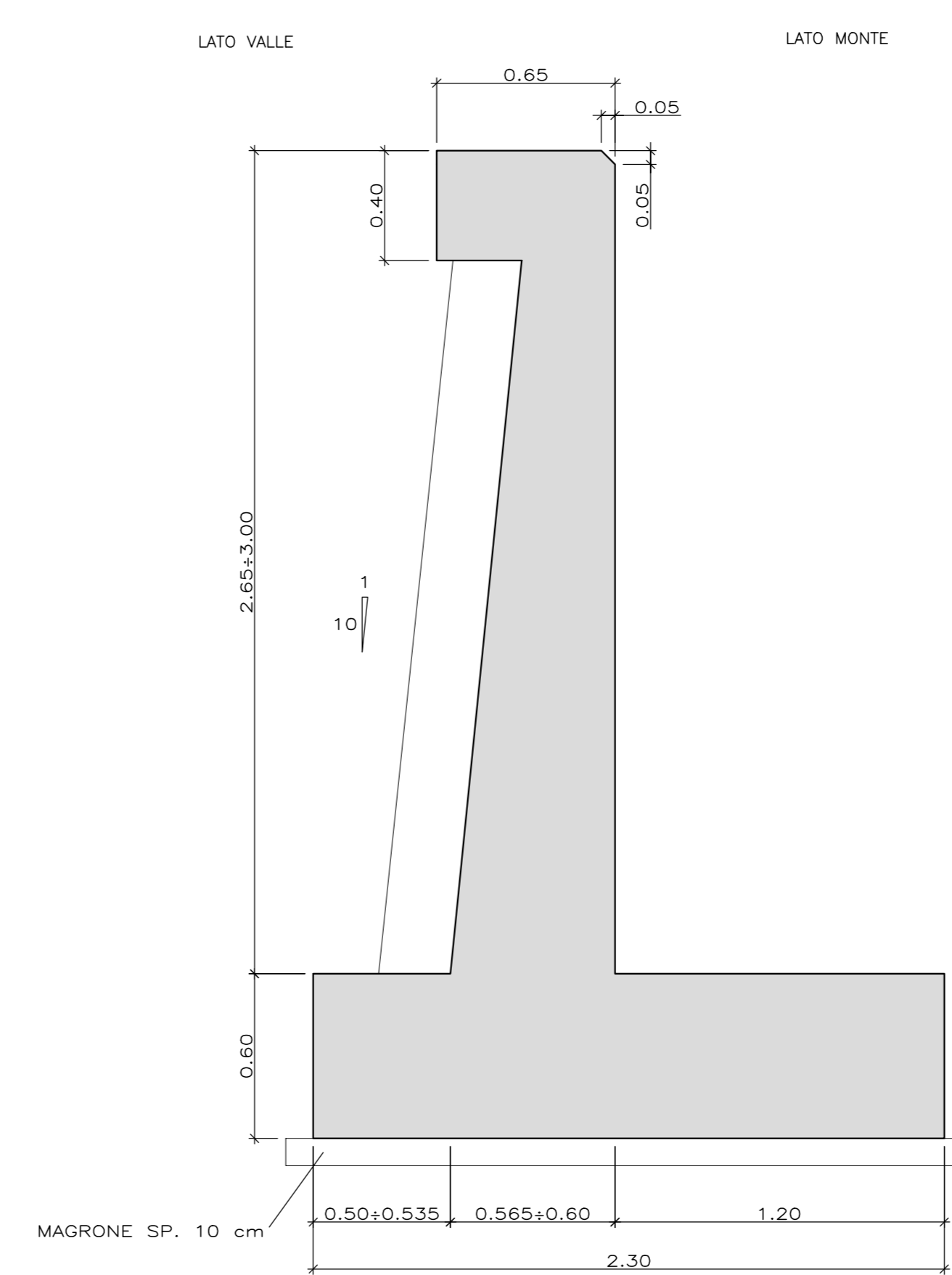
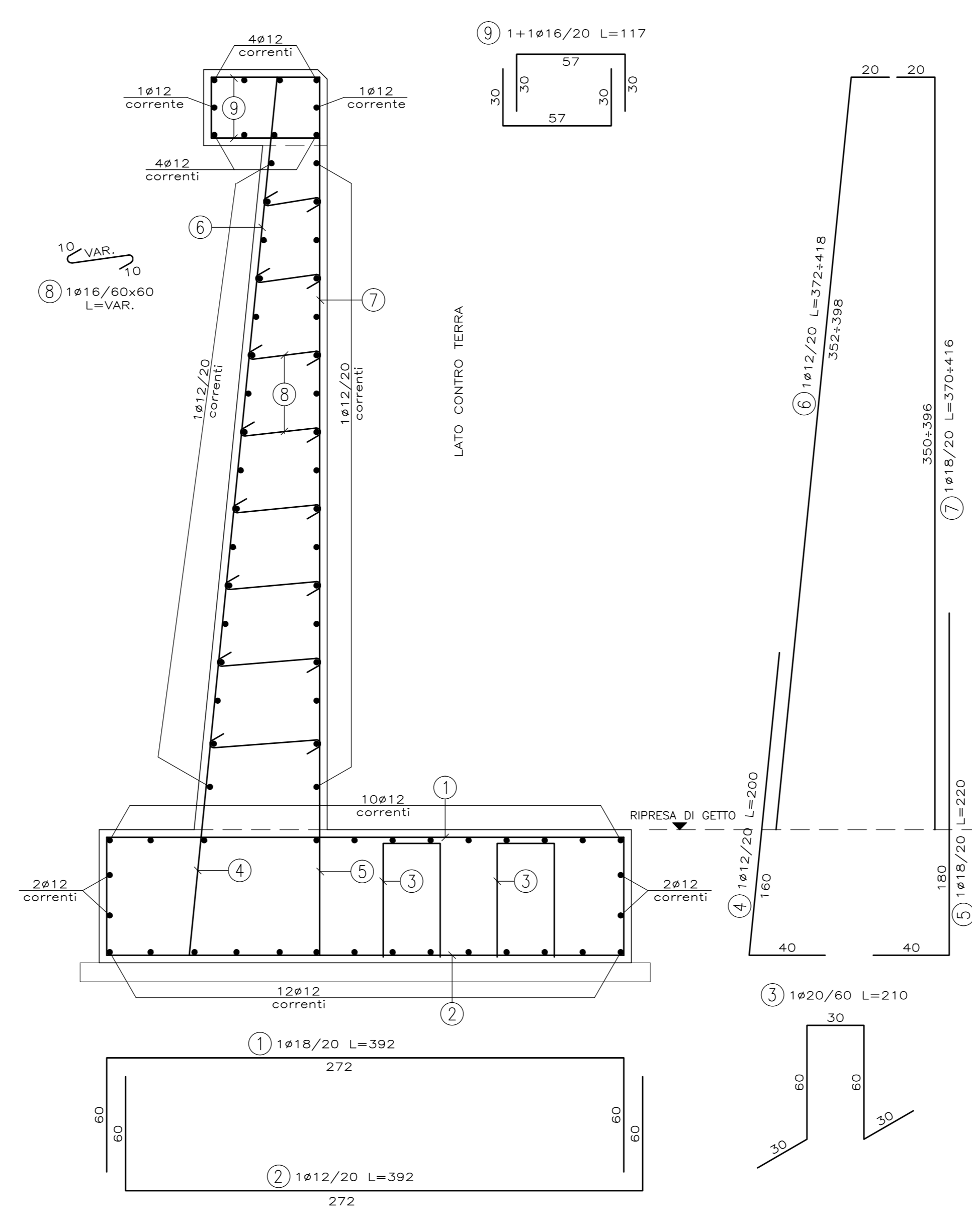
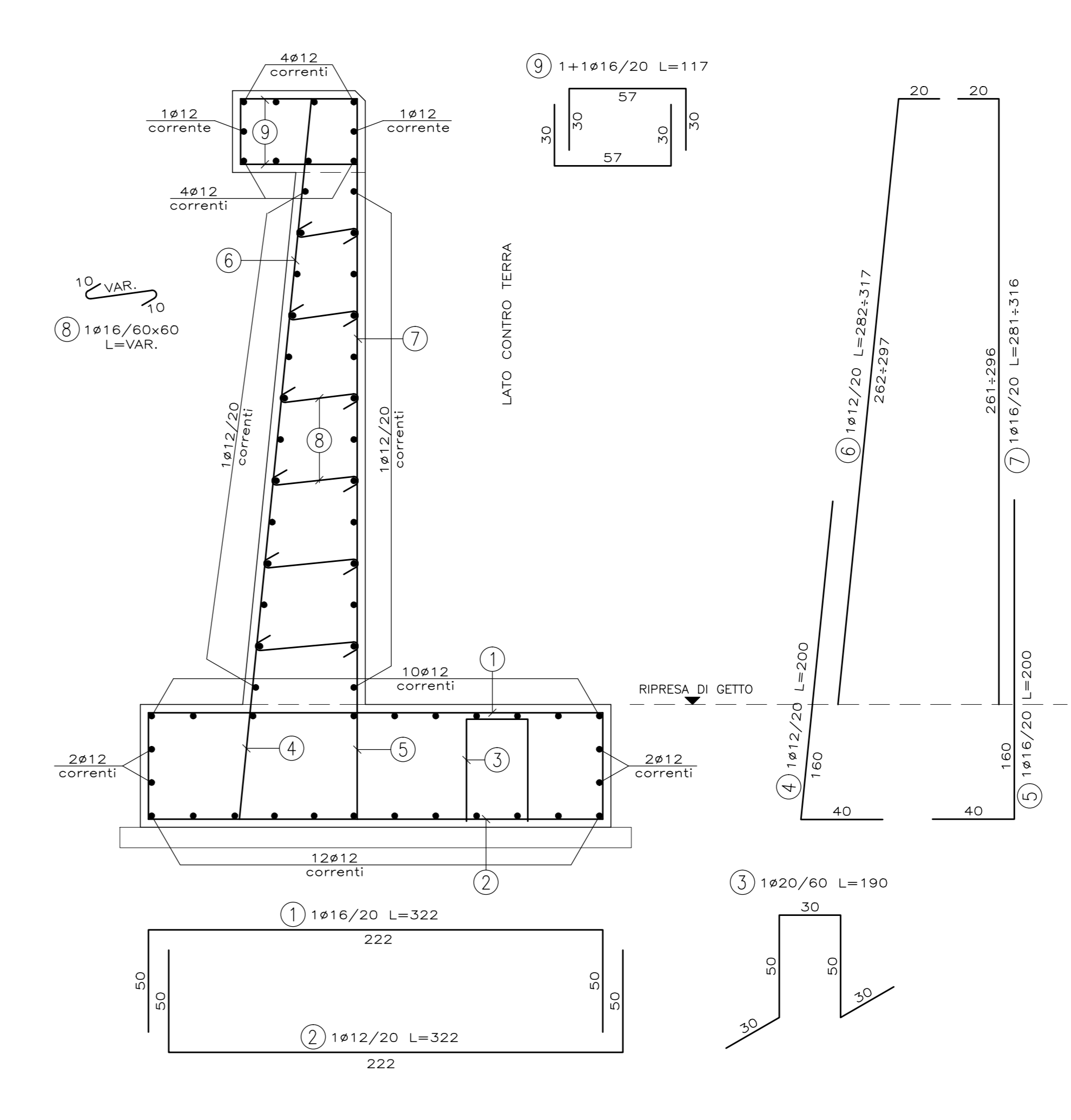


TABELLA MATERIALI	
ACCIAIO PER ARMATURE LENTE	- B450C
MURI STRADALI FONDAZIONI	- CLASSE DI RESISTENZA : C25/30
	- CLASSE DI ESPOSIZIONE : XC2
	- COPPIFERRO : C = 40 mm
	- CLASSE DI CONSISTENZA SLUMP : S3-S5
	- DIAMETRO MAX AGGREGATO : 32 mm
	- CLASSE CONTENUTO CLORURI : Cl 0.4
MURI STRADALI ELEVAZIONI (paramento protetto da rivestimento in pietrame)	- CLASSE DI RESISTENZA : C25/30
	- CLASSE DI ESPOSIZIONE : XC2
	- COPPIFERRO : C = 40 mm
	- CLASSE DI CONSISTENZA SLUMP : S3-S5
	- DIAMETRO MAX AGGREGATO : 32 mm
	- CLASSE CONTENUTO CLORURI : Cl 0.2
MAGRONE DI PULIZIA E LIVELLAMENTO	- CLASSE DI RESISTENZA : C12/15
	- CONTENUTO MIN. CEMENTO : 150 kg/mc

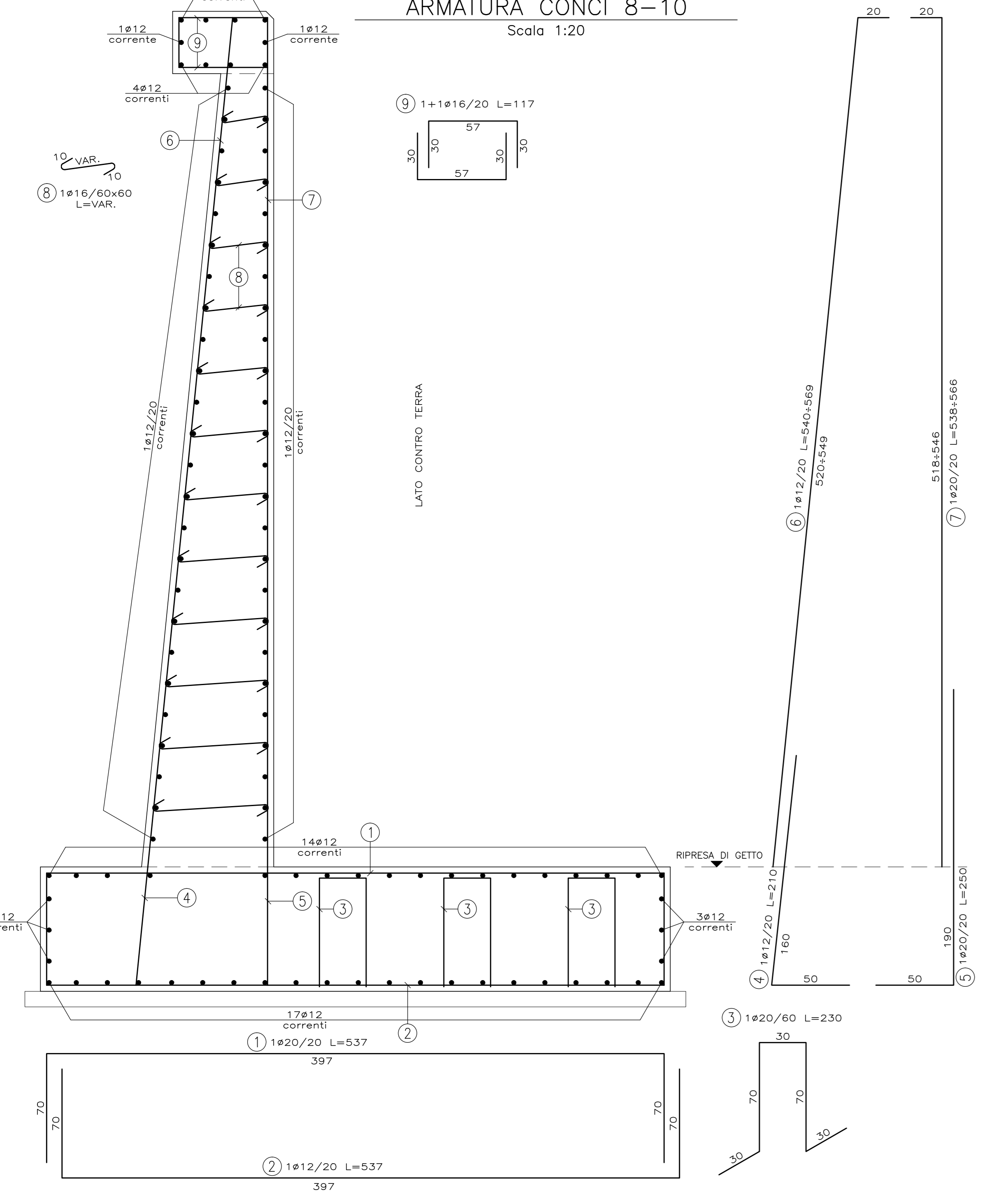
TIPO "3"  
ARMATURA CONCI 7-11  
Scala 1:20



TIPO "2"  
ARMATURA CONCI 6-12  
Scala 1:20



TIPO "4"  
ARMATURA CONCI 8-10  
Scala 1:20



COMMITTENTE: **RFI** RETE FERROVIARIA ITALIANA GRUPPO FERROVIE DELLO STATO ITALIANO

ALTA SORVEGLIANZA: **ITALFERR** GRUPPO FERROVIE DELLO STATO ITALIANO

GENERAL CONTRACTOR: **CO.CIV** Consorzio Cooperatori Integri Varesi

INFRASTRUTTURE FERROVIARIE STRATEGICHE DEFINITE DALLA LEGGE OBIETTIVO N.443/01

TRATTA A.V./A.C. TERZO VALICO DEI GIOVI PROGETTO ESECUTIVO

Adeguamento S.P.7/S.P.163 tra Borgo Fornari e Innesto S.P.160  
Muro di sostegno M20 e tombino T54  
Carpenteria e armatura

Tav. 2

GENERAL CONTRACTOR Consorzio <b>Co.civ</b> Ing. G. Georghi	DIRETTORE LAVORI	SCALA: 1:20
---	------------------	----------------

COMMESSA	LOTTO	FASE	ENTE	TIPO DOC.	OPERA/DESCRIZIONE	PROGR.	REV.
I G 5 1	0 1	E	C V	B Z	N V 1 3 0 5	0 0 5	A

Rev.	Descrizione emissione	Redatto	Data	Verificato	Data	Progettista	Data	IL PROGETTISTA
A00	Prima emissione	PR	19/09/12	[signature]	21/09/12	ER	25/08/12	Ing. E. GHISLANCI

N. EMB. \_\_\_\_\_ Nome File: 0351463463406111345405400 CUP: F81H0200000008