



RICETTORI COMUNE GIUGLIONESI (CB)				DESCRIZIONE
N. FOGLIO	PARTICELLA	SUB	CATEGORIA	
R2	64	83		AREA FAB DM
R3	54	157	1	D/10 FABBRICATI PER FUNZIONI PRODUTTIVE CONNESSE ALLE ATTIVITA' AGRICOLE
R3	54	177	1	D/10 FABBRICATI PER FUNZIONI PRODUTTIVE CONNESSE ALLE ATTIVITA' AGRICOLE
R5	62	40	1	D/10 FABBRICATI PER FUNZIONI PRODUTTIVE CONNESSE ALLE ATTIVITA' AGRICOLE
R6	62	51		OPIFICI
R7	62	52		OPIFICI
R6	74	72	2	D/10 FABBRICATI PER FUNZIONI PRODUTTIVE CONNESSE ALLE ATTIVITA' AGRICOLE
R6	74	72	3	A/4 ABITAZIONI DI TIPO POPOLARE
R5	63	41		FABB DIRUTO
R10	64	359		MAGAZZINI E LOCALI DI DEPOSITO
R11	64	343		MAGAZZINI E LOCALI DI DEPOSITO
R12	63	38	4	A/4 ABITAZIONI DI TIPO POPOLARE
R12	63	38	5	D/10 FABBRICATI PER FUNZIONI PRODUTTIVE CONNESSE ALLE ATTIVITA' AGRICOLE
R12	63	9	2	D/10 OPIFICI
R12	63	9	3	D/10 OPIFICI
R13	54	148		MAGAZZINI E LOCALI DI DEPOSITO
R14	54	169		MAGAZZINI E LOCALI DI DEPOSITO
R15	54	151		C/6 STALLE, SCUDERIE, AUTORMESSE
R16	54	174		D/10 FABBRICATI PER FUNZIONI PRODUTTIVE CONNESSE ALLE ATTIVITA' AGRICOLE
R17	54	166		C/6 STALLE, SCUDERIE, AUTORMESSE
R18	54	107		AREA FAB DM
R19	54	153	4	D/10 FABBRICATI PER FUNZIONI PRODUTTIVE CONNESSE ALLE ATTIVITA' AGRICOLE
R19	54	153	5	F/2 UNITA' IN CORSO DI COSTRUZIONE
R20	52	24		PRESENTI SOLO IN CATASTO TERRENI: SEMINATIVO
R21	40	43	2	C/2 MAGAZZINI E LOCALI DI DEPOSITO
R21	40	43	3	A/3 ABITAZIONI DI TIPO ECONOMICO
R22	40	44	1	D/10 FABBRICATI PER FUNZIONI PRODUTTIVE CONNESSE ALLE ATTIVITA' AGRICOLE
R23	40	39	7	D/10 FABBRICATI PER FUNZIONI PRODUTTIVE CONNESSE ALLE ATTIVITA' AGRICOLE
R23	40	39	8	A/4 ABITAZIONI DI TIPO POPOLARE
R24	38	156	2	C/2
R24	38	153	3	A/4
R24	38	153	1	F/2
R25	52	96		FABB RURALE
R25	52	96	2	A/4 ABITAZIONI DI TIPO POPOLARE
R25	52	96	3	C/6 STALLE, SCUDERIE, AUTORMESSE
R25	52	96	4	C/6 STALLE, SCUDERIE, AUTORMESSE
R26	52	15		FABB DIRUTO
R27	38	160	2	D/10 FABBRICATI PER FUNZIONI PRODUTTIVE CONNESSE ALLE ATTIVITA' AGRICOLE
R27	38	160	3	D/10 FABBRICATI PER FUNZIONI PRODUTTIVE CONNESSE ALLE ATTIVITA' AGRICOLE
R28	38	158		D/10 FABBRICATI PER FUNZIONI PRODUTTIVE CONNESSE ALLE ATTIVITA' AGRICOLE
R29	38	150	3	C/2 MAGAZZINI E LOCALI DI DEPOSITO
R29	38	150	4	A/4 ABITAZIONI DI TIPO POPOLARE
R29	38	150	7	D/10 FABBRICATI PER FUNZIONI PRODUTTIVE CONNESSE ALLE ATTIVITA' AGRICOLE
R29	38	150	8	D/10 FABBRICATI PER FUNZIONI PRODUTTIVE CONNESSE ALLE ATTIVITA' AGRICOLE
R31	51	34		FABB DIRUTO
R32	61	17		17
R32	61	18		AREA FAB DM
R32	61	19		19
R33	43	91	9	D/10 FABBRICATI PER FUNZIONI PRODUTTIVE CONNESSE ALLE ATTIVITA' AGRICOLE
R33	43	91	11	D/10 FABBRICATI PER FUNZIONI PRODUTTIVE CONNESSE ALLE ATTIVITA' AGRICOLE
R33	43	91	13	D/10 FABBRICATI PER FUNZIONI PRODUTTIVE CONNESSE ALLE ATTIVITA' AGRICOLE
R33	43	91	14	D/10 FABBRICATI PER FUNZIONI PRODUTTIVE CONNESSE ALLE ATTIVITA' AGRICOLE
R34	43	73	1	D/10 FABBRICATI PER FUNZIONI PRODUTTIVE CONNESSE ALLE ATTIVITA' AGRICOLE
R35	55	87		87
R35	55	88		88
R35	55	89		89
R35	55	89		FABB RURALE
R36	43	85	1	D/10 FABBRICATI PER FUNZIONI PRODUTTIVE CONNESSE ALLE ATTIVITA' AGRICOLE
R37	55	10		AREA FAB DM
R38	55	117	1	C/2 MAGAZZINI E LOCALI DI DEPOSITO
R39	55	113	5	D/10 FABBRICATI PER FUNZIONI PRODUTTIVE CONNESSE ALLE ATTIVITA' AGRICOLE
R40	55	119	2	A/3 ABITAZIONI DI TIPO ECONOMICO
R40	55	119	3	D/10 FABBRICATI PER FUNZIONI PRODUTTIVE CONNESSE ALLE ATTIVITA' AGRICOLE
R41	56	179		MAGAZZINI E LOCALI DI DEPOSITO
R42	56	158	1	C/2 MAGAZZINI E LOCALI DI DEPOSITO
R43	56	171	2	A/4 ABITAZIONI DI TIPO POPOLARE
R43	56	171	3	D/10 FABBRICATI PER FUNZIONI PRODUTTIVE CONNESSE ALLE ATTIVITA' AGRICOLE
R44	44	136	2	C/6 STALLE, SCUDERIE, AUTORMESSE
R44	44	136	3	A/2 ABITAZIONI DI TIPO CIVILE
R45	56	181	1	A/4 ABITAZIONI DI TIPO POPOLARE
R45	56	181	2	A/4 ABITAZIONI DI TIPO POPOLARE
R45	56	181	4	D/10 FABBRICATI PER FUNZIONI PRODUTTIVE CONNESSE ALLE ATTIVITA' AGRICOLE
R46	44	148		148
R47	44	148		148
R48	43	87	1	C/6 STALLE, SCUDERIE, AUTORMESSE
R49	43	86		D/10 FABBRICATI PER FUNZIONI PRODUTTIVE CONNESSE ALLE ATTIVITA' AGRICOLE
R50	56	172		AREA FAB DM
R51	43	76	2	D/10 FABBRICATI PER FUNZIONI PRODUTTIVE CONNESSE ALLE ATTIVITA' AGRICOLE
R51C	43	76	3	A/4 ABITAZIONI DI TIPO POPOLARE
R51C	43	76	4	F/2 UNITA' COLLABENTI
R52	43	75	3	D/10 FABBRICATI PER FUNZIONI PRODUTTIVE CONNESSE ALLE ATTIVITA' AGRICOLE
R53	29	33		FABB DIRUTO
R53	29	83	1	D/10 FABBRICATI PER FUNZIONI PRODUTTIVE CONNESSE ALLE ATTIVITA' AGRICOLE
R54	30	104	3	A/4 ABITAZIONI DI TIPO POPOLARE
R54	30	104	4	A/4 ABITAZIONI DI TIPO POPOLARE
R54	30	107	1	C/6 STALLE, SCUDERIE, AUTORMESSE
R55	44	147	2	D/10 FABBRICATI PER FUNZIONI PRODUTTIVE CONNESSE ALLE ATTIVITA' AGRICOLE
R55	44	147	3	F/3 UNITA' IN CORSO DI COSTRUZIONE
R56	44	110	1	D/10 OPIFICI
R57	30	123	1	A/4 ABITAZIONI DI TIPO POPOLARE
R58	30	128		F/2 UNITA' COLLABENTI
R59		101	2	C/2 MAGAZZINI E LOCALI DI DEPOSITO
R59		101	4	A/3 ABITAZIONI DI TIPO ECONOMICO
R59	30	126	1	D/10 FABBRICATI PER FUNZIONI PRODUTTIVE CONNESSE ALLE ATTIVITA' AGRICOLE
R59	30	126	2	A/4 ABITAZIONI DI TIPO POPOLARE
R59	30	126	1	C/6 STALLE, SCUDERIE, AUTORMESSE
R59	30	126	2	A/4 ABITAZIONI DI TIPO POPOLARE
R59	30	126	3	C/2 MAGAZZINI E LOCALI DI DEPOSITO
R59	30	126	4	C/2 MAGAZZINI E LOCALI DI DEPOSITO
R59	30	126	5	C/2 MAGAZZINI E LOCALI DI DEPOSITO
R59	30	126	6	F/5 LASTRICO SOLARE
R59	30	126	3	C/6 STALLE, SCUDERIE, AUTORMESSE
R60	22	70	4	A/3 ABITAZIONI DI TIPO ECONOMICO
R60	22	70	5	A/3 ABITAZIONI DI TIPO ECONOMICO
R60	22	70	6	A/3 ABITAZIONI DI TIPO ECONOMICO
R60	22	70	2	C/2 MAGAZZINI E LOCALI DI DEPOSITO
R60	22	70	3	C/2 MAGAZZINI E LOCALI DI DEPOSITO
R60	22	70	5	C/2 MAGAZZINI E LOCALI DI DEPOSITO
R60	22	70	6	A/4 ABITAZIONI DI TIPO POPOLARE
R61	22	96	3	C/6 STALLE, SCUDERIE, AUTORMESSE
R61	22	96	4	A/7 ABITAZIONI IN VILINI
R61	22	96	5	D/2 ALBERGHI E PENSIONI
R62	22	80	1	D/10 OPIFICI
R63	22	82	1	C/2 MAGAZZINI E LOCALI DI DEPOSITO
R64	22	134		FU D ACCERT
R65	22	93		93
R66	22	93	1	C/2 MAGAZZINI E LOCALI DI DEPOSITO
R66	22	93	9	IN CATASTO TERRENI: CORTE
R66	22	93	72	C/2
R66	22	93	73	F/2
R67	21		3	IN CATASTO TERRENI: AREA FAB DM
R67	21		5	IN CATASTO TERRENI: AREA FAB DM
R67	21		8	IN CATASTO TERRENI: AREA FAB DM
R67	21		71	MAGAZZINI E LOCALI DI DEPOSITO
R68	19	100	1	D/10 FABBRICATI PER FUNZIONI PRODUTTIVE CONNESSE ALLE ATTIVITA' AGRICOLE
R68	19	100	3	A/4 ABITAZIONI DI TIPO POPOLARE
R68	19	97	1	D/10 FABBRICATI PER FUNZIONI PRODUTTIVE CONNESSE ALLE ATTIVITA' AGRICOLE
R68	19	97	3	A/4 ABITAZIONI DI TIPO POPOLARE
R68	19	110	2	D/10 FABBRICATI PER FUNZIONI PRODUTTIVE CONNESSE ALLE ATTIVITA' AGRICOLE
R68	19	110	4	A/4 ABITAZIONI DI TIPO POPOLARE
R69	19	129	1	D/10 FABBRICATI PER FUNZIONI PRODUTTIVE CONNESSE ALLE ATTIVITA' AGRICOLE
R69	19	96	5	D/10 FABBRICATI PER FUNZIONI PRODUTTIVE CONNESSE ALLE ATTIVITA' AGRICOLE
R69	19	102	2	A/3 ABITAZIONI DI TIPO ECONOMICO
R69	19	102	3	A/3 ABITAZIONI DI TIPO ECONOMICO
R69	19	102	4	A/3 ABITAZIONI DI TIPO ECONOMICO
R69	19	101		D/10 FABBRICATI PER FUNZIONI PRODUTTIVE CONNESSE ALLE ATTIVITA' AGRICOLE
R69	19	87	2	D/10 FABBRICATI PER FUNZIONI PRODUTTIVE CONNESSE ALLE ATTIVITA' AGRICOLE
R69	19	1	1	A/4 ABITAZIONI DI TIPO POPOLARE
R69	19	123	2	A/4 ABITAZIONI DI TIPO POPOLARE
R69	19	123	3	C/2 MAGAZZINI E LOCALI DI DEPOSITO
R69	19	80	4	C/2 MAGAZZINI E LOCALI DI DEPOSITO
R69	19	82	1	C/6 STALLE, SCUDERIE, AUTORMESSE
R69	19	82		FABB RURALE
R69	19	122	2	A/4 ABITAZIONI DI TIPO POPOLARE
R69	19	122	3	D/10 FABBRICATI PER FUNZIONI PRODUTTIVE CONNESSE ALLE ATTIVITA' AGRICOLE
R69	19	125	1	C/2 MAGAZZINI E LOCALI DI DEPOSITO

N. FOGLIO	PARTICELLA	SUB	CATEGORIA	DESCRIZIONE
20	21	70	2	C/2 MAGAZZINI E LOCALI DI DEPOSITO
20	21	70	3	C/2 MAGAZZINI E LOCALI DI DEPOSITO
R77	20	126	1	D/10 FABBRICATI PER FUNZIONI PRODUTTIVE CONNESSE ALLE ATTIVITA' AGRICOLE
R78	30	116	2	C/6 STALLE, SCUDERIE, AUTORMESSE
R78	30	116	3	C/2 MAGAZZINI E LOCALI DI DEPOSITO
R79	21	68		AREA RURALE
R79	21	76	1	F/2 UNITA' COLLABENTI
R82	55	31		AREA RURALE

RICETTORI COMUNE MONTECILEONE (CB)				
N. FOGLIO	PARTICELLA	SUB	CATEGORIA	DESCRIZIONE
R1		126		F/2 UNITA' COLLABENTI
R1	1	52		FABB DIRUTO
R1	1	53		FABB DIRUTO
R1	1	54		FABB DIRUTO
R1	1	55		FABB DIRUTO
R4	4	15		15
R4	4	16		16
R4	4	17		17
R4	4	18		18
R4	4	145	2	D/10 FABBRICATI PER FUNZIONI PRODUTTIVE CONNESSE ALLE ATTIVITA' AGRICOLE
R4	4	145	3	A/4 ABITAZIONI DI TIPO POPOLARE

RICETTORI COMUNE TERMOI (CB)				
N. FOGLIO	PARTICELLA	SUB	CATEGORIA	DESCRIZIONE
R80	27	75	1	C/2 MAGAZZINI E LOCALI DI DEPOSITO

RICETTORI COMUNE SAN GIACOMO SCHIAVONI (CB)				
N. FOGLIO	PARTICELLA	SUB	CATEGORIA	DESCRIZIONE
R81	8	206	1	C/2 MAGAZZINI E LOCALI DI DEPOSITO

Quadro di unione

Legenda

- Aerogeneratore di progetto
- Caviddotto MT 30kV

Ricettori

- Luoghi adibiti a permanenza della popolazione superiore a 4 ore al giorno e strutture accattastate come A e D10 anche se non abitate o stabilmente abitate
- Edifici generici (deposti, edifici diruti, edifici con accattastamento non compatibile alla permanenza della popolazione)
- Buffer 1000 Mt dagli Aerogeneratori di progetto
- Buffer 500 Mt dagli Aerogeneratori di progetto

Base di riferimento: Ortofoto

PROGETTO DEFINITIVO PER LA REALIZZAZIONE DI UN PARCO EOLICO COMPOSTO DA 8 AEROGENERATORI DA 6.0 MW PER UNA POTENZA COMPLESSIVA DI 48 MW SITO NEL COMUNE DI GIUGLIONESI (CB) CON OPERE DI CONNESSIONE IN LARINO (CB)

Progettista: **GValue**
GRV SOLAR CAMPORASSO S.r.l.
 Via Duomo, 9 - 71012 Molise
 gvalue@camporasso.it

Progettazione: **INSE**
INSE s.p.a.
 Via S. Maria, 10 - 71012 Molise
 info@inse.it

Verifica: **INSE**
INSE s.p.a.
 Via S. Maria, 10 - 71012 Molise
 info@inse.it

Collaboratori:
 Gen. V. Anselmi
 Arch. A. Anselmi
 Arch. C. Caputo
 Arch. F. Caputo
 Arch. M. Mura
 Ing. G. Orsi
 Arch. Montagna Pirella

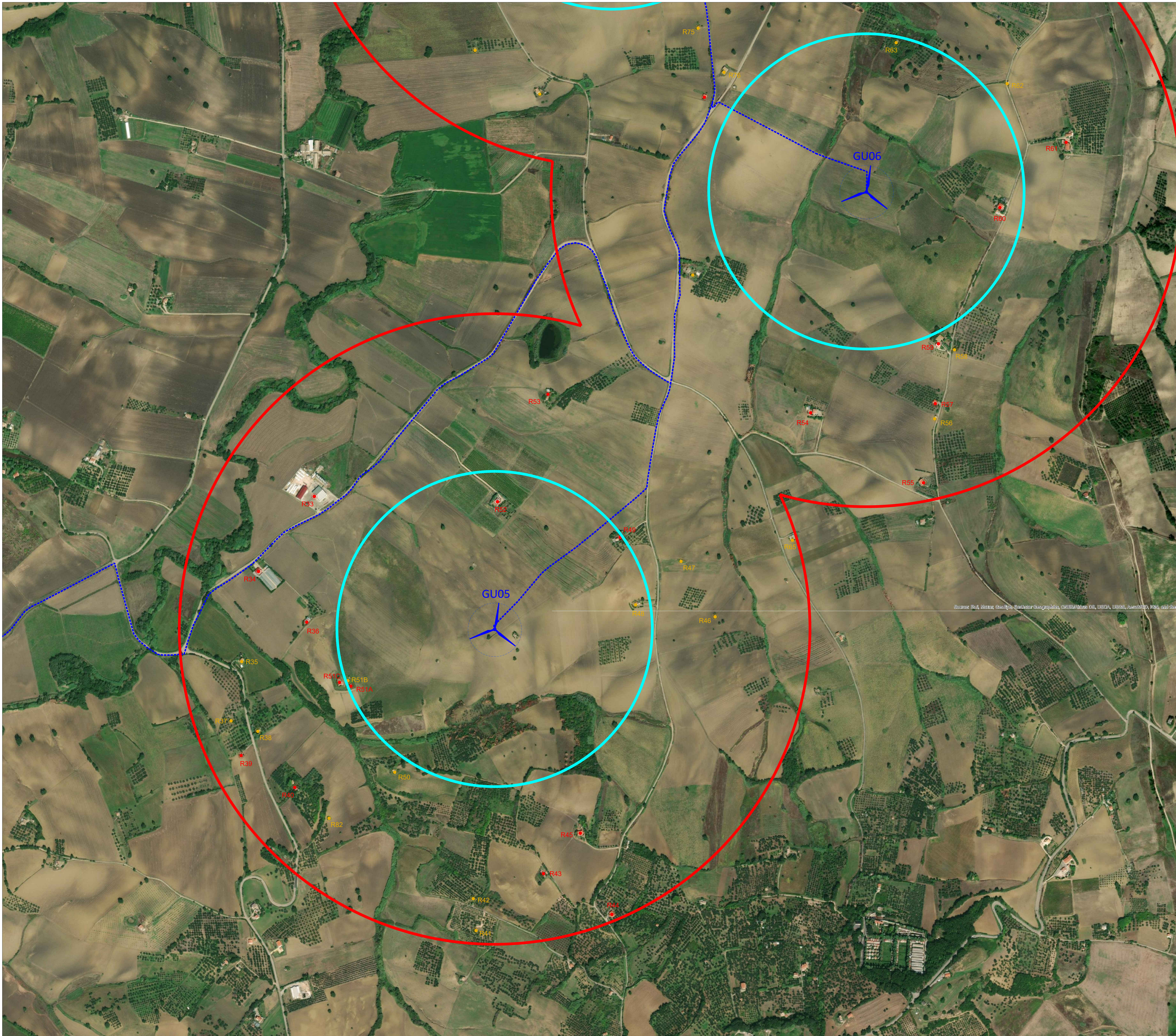
Aut. P. 10/10/2012
 17/12/12

VERIFICA DEI RICETTORI NELL' AREA DI STUDIO

01 Settembre 2012 PRIMA EMISSIONE

Rev. Data Oggetto della revisione

Forma: **1:4.000** Codice Pista: **3269** Codice Fabbrico: **AS269-510-D**



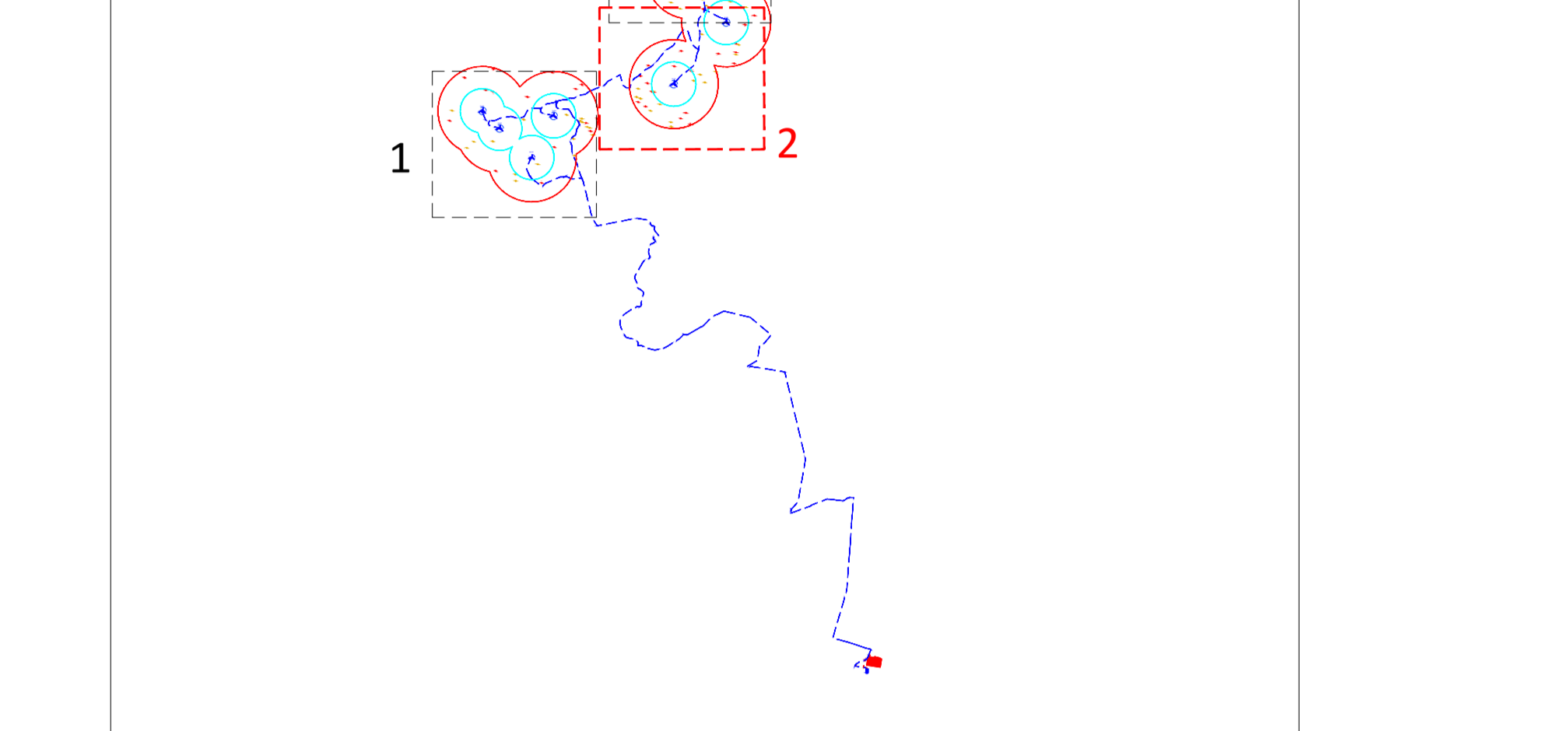
RICETTORI COMUNE GIUGLIONESI (CB)				DESCRIZIONE
N. FOGLIO	PARTICELLA	SUB	CATEGORIA	
R2	64	83		AREA FAB DM
R3	54	157	1	D/10 FABBRICATI PER FUNZIONI PRODUTTIVE CONNESSE ALLE ATTIVITA' AGRICOLE
R3	54	177	1	D/10 FABBRICATI PER FUNZIONI PRODUTTIVE CONNESSE ALLE ATTIVITA' AGRICOLE
R5	62	40	1	D/10 FABBRICATI PER FUNZIONI PRODUTTIVE CONNESSE ALLE ATTIVITA' AGRICOLE
R6	62	51		OPIFICI
R7	62	52		OPIFICI
R6	74	72	2	D/10 FABBRICATI PER FUNZIONI PRODUTTIVE CONNESSE ALLE ATTIVITA' AGRICOLE
R5	63	41	3	A/4 ABITAZIONI DI TIPO POPOLARE
R10	64	359		FABB DIRUTO
R10	64	359		MAGAZZINI E LOCALI DI DEPOSITO
R11	64	343		MAGAZZINI E LOCALI DI DEPOSITO
R12	63	38	4	A/4 ABITAZIONI DI TIPO POPOLARE
R12	63	5	D/10 FABBRICATI PER FUNZIONI PRODUTTIVE CONNESSE ALLE ATTIVITA' AGRICOLE	
R13	54	148		OPIFICI
R13	54	169		OPIFICI
R13	54	151		MAGAZZINI E LOCALI DI DEPOSITO
R13	54	176		MAGAZZINI E LOCALI DI DEPOSITO
R17	54	166		C/6 STALLE, SCUDERIE, AUTORMESSE
R18	54	107		C/6 STALLE, SCUDERIE, AUTORMESSE
R19	54	153	4	D/10 FABBRICATI PER FUNZIONI PRODUTTIVE CONNESSE ALLE ATTIVITA' AGRICOLE
R19	54	153	5	F/3 AREA FAB DM
R20	52	24		UNITA' IN CORSO DI COSTRUZIONE
R21	40	43	2	C/2 PRESENTI SOTTO IN CATASTO TERRENI: SEMINATIVO
R21	40	43	3	A/3 MAGAZZINI E LOCALI DI DEPOSITO
R22	40	44	1	D/10 FABBRICATI PER FUNZIONI PRODUTTIVE CONNESSE ALLE ATTIVITA' AGRICOLE
R23	40	39	7	D/10 FABBRICATI PER FUNZIONI PRODUTTIVE CONNESSE ALLE ATTIVITA' AGRICOLE
R23	40	39	8	A/4 ABITAZIONI DI TIPO POPOLARE
R24	38	156	2	C/2 ABITAZIONI DI TIPO POPOLARE
R24	38	153	3	A/4 ABITAZIONI DI TIPO POPOLARE
R24	38	153	1	F/2 FABB RURALE
R25	52	96	2	A/4 ABITAZIONI DI TIPO POPOLARE
R25	52	96	3	C/6 STALLE, SCUDERIE, AUTORMESSE
R25	52	96	4	C/6 STALLE, SCUDERIE, AUTORMESSE
R26	52	15		FABB DIRUTO
R27	38	160	2	D/10 FABBRICATI PER FUNZIONI PRODUTTIVE CONNESSE ALLE ATTIVITA' AGRICOLE
R27	38	160	3	D/10 FABBRICATI PER FUNZIONI PRODUTTIVE CONNESSE ALLE ATTIVITA' AGRICOLE
R28	38	158	3	D/10 FABBRICATI PER FUNZIONI PRODUTTIVE CONNESSE ALLE ATTIVITA' AGRICOLE
R28	38	158	4	C/2 MAGAZZINI E LOCALI DI DEPOSITO
R28	38	158	4	A/4 ABITAZIONI DI TIPO POPOLARE
R29	38	150	7	D/10 FABBRICATI PER FUNZIONI PRODUTTIVE CONNESSE ALLE ATTIVITA' AGRICOLE
R29	38	150	8	D/10 FABBRICATI PER FUNZIONI PRODUTTIVE CONNESSE ALLE ATTIVITA' AGRICOLE
R31	51	34		FABB DIRUTO
R32	61	17		AREA FAB DM
R32	61	18		AREA FAB DM
R32	61	19		AREA FAB DM
R33	43	91	9	D/10 FABBRICATI PER FUNZIONI PRODUTTIVE CONNESSE ALLE ATTIVITA' AGRICOLE
R33	43	91	11	D/10 FABBRICATI PER FUNZIONI PRODUTTIVE CONNESSE ALLE ATTIVITA' AGRICOLE
R33	43	91	13	D/10 FABBRICATI PER FUNZIONI PRODUTTIVE CONNESSE ALLE ATTIVITA' AGRICOLE
R33	43	91	14	D/10 FABBRICATI PER FUNZIONI PRODUTTIVE CONNESSE ALLE ATTIVITA' AGRICOLE
R34	43	73	1	D/10 FABBRICATI PER FUNZIONI PRODUTTIVE CONNESSE ALLE ATTIVITA' AGRICOLE
R35	55	87		FABB RURALE
R35	55	88		FABB RURALE
R35	55	89		FABB RURALE
R36	43	85	1	D/10 FABBRICATI PER FUNZIONI PRODUTTIVE CONNESSE ALLE ATTIVITA' AGRICOLE
R37	55	10		AREA FAB DM
R38	55	117	1	C/2 MAGAZZINI E LOCALI DI DEPOSITO
R39	55	113	5	D/10 FABBRICATI PER FUNZIONI PRODUTTIVE CONNESSE ALLE ATTIVITA' AGRICOLE
R40	55	119	2	A/3 ABITAZIONI DI TIPO ECONOMICO
R40	55	119	3	D/10 FABBRICATI PER FUNZIONI PRODUTTIVE CONNESSE ALLE ATTIVITA' AGRICOLE
R41	56	179		MAGAZZINI E LOCALI DI DEPOSITO
R42	56	158	1	C/2 MAGAZZINI E LOCALI DI DEPOSITO
R43	56	171	2	A/4 ABITAZIONI DI TIPO POPOLARE
R43	56	171	3	D/10 FABBRICATI PER FUNZIONI PRODUTTIVE CONNESSE ALLE ATTIVITA' AGRICOLE
R44	44	136	2	C/6 STALLE, SCUDERIE, AUTORMESSE
R44	44	136	3	A/2 ABITAZIONI DI TIPO CIVILE
R45	56	181	1	A/4 ABITAZIONI DI TIPO POPOLARE
R45	56	181	2	A/4 ABITAZIONI DI TIPO POPOLARE
R45	56	181	4	D/10 FABBRICATI PER FUNZIONI PRODUTTIVE CONNESSE ALLE ATTIVITA' AGRICOLE
R46	44	148		AREA FAB DM
R47	44	148		AREA FAB DM
R48	43	87	1	C/6 STALLE, SCUDERIE, AUTORMESSE
R49	43	86		D/10 FABBRICATI PER FUNZIONI PRODUTTIVE CONNESSE ALLE ATTIVITA' AGRICOLE
R50	56	172		AREA FAB DM
R51	43	76	2	D/10 FABBRICATI PER FUNZIONI PRODUTTIVE CONNESSE ALLE ATTIVITA' AGRICOLE
R51B	43	76	3	A/4 ABITAZIONI DI TIPO POPOLARE
R51C	43	76	4	F/2 UNITA' COLLABENTI
R52	43	75	3	D/10 FABBRICATI PER FUNZIONI PRODUTTIVE CONNESSE ALLE ATTIVITA' AGRICOLE
R53	29	33		FABB DIRUTO
R53	29	83	1	D/10 FABBRICATI PER FUNZIONI PRODUTTIVE CONNESSE ALLE ATTIVITA' AGRICOLE
R54	30	104	3	A/4 ABITAZIONI DI TIPO POPOLARE
R54	30	104	4	A/4 ABITAZIONI DI TIPO POPOLARE
R54	30	107	1	C/6 STALLE, SCUDERIE, AUTORMESSE
R55	44	147	2	D/10 FABBRICATI PER FUNZIONI PRODUTTIVE CONNESSE ALLE ATTIVITA' AGRICOLE
R55	44	147	3	F/3 UNITA' IN CORSO DI COSTRUZIONE
R56	44	110	1	D/1
R57	30	123	1	A/4 ABITAZIONI DI TIPO POPOLARE
R58	30	128		F/2 UNITA' COLLABENTI
R59	30	101	2	C/2 MAGAZZINI E LOCALI DI DEPOSITO
R59	30	101	4	A/3 ABITAZIONI DI TIPO ECONOMICO
R59	30	126	1	D/10 FABBRICATI PER FUNZIONI PRODUTTIVE CONNESSE ALLE ATTIVITA' AGRICOLE
R59	30	127	1	A/4 ABITAZIONI DI TIPO POPOLARE
R59	30	127	2	A/4 ABITAZIONI DI TIPO POPOLARE
R59	30	127	3	C/2 MAGAZZINI E LOCALI DI DEPOSITO
R59	30	88	4	C/2 MAGAZZINI E LOCALI DI DEPOSITO
R59	30	88	5	C/2 MAGAZZINI E LOCALI DI DEPOSITO
R59	30	88	6	F/5 LASTRICO SOLARE
R59	30	88	3	C/6 STALLE, SCUDERIE, AUTORMESSE
R60	22	70	4	A/3 ABITAZIONI DI TIPO ECONOMICO
R60	22	70	5	A/3 ABITAZIONI DI TIPO ECONOMICO
R60	22	70	6	A/3 ABITAZIONI DI TIPO ECONOMICO
R60	22	70	2	C/2 MAGAZZINI E LOCALI DI DEPOSITO
R60	22	97	3	C/2 MAGAZZINI E LOCALI DI DEPOSITO
R60	22	97	5	C/2 MAGAZZINI E LOCALI DI DEPOSITO
R60	22	97	6	A/4 ABITAZIONI DI TIPO POPOLARE
R61	22	96	2	C/6 STALLE, SCUDERIE, AUTORMESSE
R61	22	96	3	C/6 STALLE, SCUDERIE, AUTORMESSE
R61	22	96	4	A/7 ABITAZIONI IN VILINI
R61	22	96	5	D/2 ALBERGHI E PENSONI
R62	22	80	1	D/1
R63	22	82	1	C/2
R64	22	90		FU D ACCERT
R65	22	134		AREA FAB DM
R66	22	93	1	C/2 MAGAZZINI E LOCALI DI DEPOSITO
R67	21	72		C/2
R67	21	73		F/2
R67	21	73		UNITA' COLLABENTI
R67	21	73		IN CATASTO TERRENI: AREA FAB DM
R67	21	73		IN CATASTO TERRENI: AREA FAB DM
R67	21	73		IN CATASTO TERRENI: AREA FAB DM
R67	21	71		C/2 MAGAZZINI E LOCALI DI DEPOSITO
R68	19	100	1	D/10 FABBRICATI PER FUNZIONI PRODUTTIVE CONNESSE ALLE ATTIVITA' AGRICOLE
R68	19	97	3	A/4 ABITAZIONI DI TIPO POPOLARE
R68	19	97	1	D/10 FABBRICATI PER FUNZIONI PRODUTTIVE CONNESSE ALLE ATTIVITA' AGRICOLE
R68	19	110	3	A/4 ABITAZIONI DI TIPO POPOLARE
R68	19	110	2	D/10 FABBRICATI PER FUNZIONI PRODUTTIVE CONNESSE ALLE ATTIVITA' AGRICOLE
R68	19	110	4	A/4 ABITAZIONI DI TIPO POPOLARE
R69	19	129	1	D/10 FABBRICATI PER FUNZIONI PRODUTTIVE CONNESSE ALLE ATTIVITA' AGRICOLE
R69	19	96	5	D/10 FABBRICATI PER FUNZIONI PRODUTTIVE CONNESSE ALLE ATTIVITA' AGRICOLE
R69	19	102	2	A/3 ABITAZIONI DI TIPO ECONOMICO
R69	19	102	3	A/3 ABITAZIONI DI TIPO ECONOMICO
R69	19	102	4	A/3 ABITAZIONI DI TIPO ECONOMICO
R70	19	101		D/10 FABBRICATI PER FUNZIONI PRODUTTIVE CONNESSE ALLE ATTIVITA' AGRICOLE
R70	19	87	2	D/10 FABBRICATI PER FUNZIONI PRODUTTIVE CONNESSE ALLE ATTIVITA' AGRICOLE
R71	20	123	1	A/4 ABITAZIONI DI TIPO POPOLARE
R71	20	123	2	A/4 ABITAZIONI DI TIPO POPOLARE
R71	20	123	3	C/2 MAGAZZINI E LOCALI DI DEPOSITO
R72	29	80	4	C/2 MAGAZZINI E LOCALI DI DEPOSITO
R73	29	82	1	C/6 STALLE, SCUDERIE, AUTORMESSE
R74	20	122	2	A/4 ABITAZIONI DI TIPO POPOLARE
R74	20	122	3	D/10 FABBRICATI PER FUNZIONI PRODUTTIVE CONNESSE ALLE ATTIVITA' AGRICOLE
R75	20	125	1	C/2 MAGAZZINI E LOCALI DI DEPOSITO

N. FOGLIO	PARTICELLA	SUB	CATEGORIA	DESCRIZIONE
R20	21	70	2	C/2 MAGAZZINI E LOCALI DI DEPOSITO
R20	21	126	3	C/2 MAGAZZINI E LOCALI DI DEPOSITO
R20	21	126	1	D/10 FABBRICATI PER FUNZIONI PRODUTTIVE CONNESSE ALLE ATTIVITA' AGRICOLE
R78	30	116	2	C/6 STALLE, SCUDERIE, AUTORMESSE
R78	30	116	3	C/2 MAGAZZINI E LOCALI DI DEPOSITO
R79	21	68		AREA RURALE
R79	21	76	1	F/2 UNITA' COLLABENTI
R82	55	31		AREA RURALE

RICETTORI COMUNE MONTECILEONE (CB)				
N. FOGLIO	PARTICELLA	SUB	CATEGORIA	DESCRIZIONE
R1	1	126		F/2 UNITA' COLLABENTI
R1	1	52		FABB DIRUTO
R1	1	53		FABB DIRUTO
R1	1	54		FABB DIRUTO
R1	1	55		FABB DIRUTO
R4	4	15		AREA RURALE
R4	4	16		AREA RURALE
R4	4	17		AREA RURALE
R4	4	18		AREA RURALE
R10	4	145	2	D/10 FABBRICATI PER FUNZIONI PRODUTTIVE CONNESSE ALLE ATTIVITA' AGRICOLE
R10	4	145	3	A/4 ABITAZIONI DI TIPO POPOLARE

RICETTORI COMUNE TERNOLI (CB)				
N. FOGLIO	PARTICELLA	SUB	CATEGORIA	DESCRIZIONE
R80	27	75	1	C/2 MAGAZZINI E LOCALI DI DEPOSITO

RICETTORI COMUNE SAN GIACOMO SCHIAVONI (CB)				
N. FOGLIO	PARTICELLA	SUB	CATEGORIA	DESCRIZIONE
R81	8	206	1	C/2 MAGAZZINI E LOCALI DI DEPOSITO



Legenda

- Aerogeneratore di progetto
- Caviddotto MT 30kV
- Luoghi adibiti a permanenza della popolazione superiore a 4 ore al giorno e strutture accattolate come A e D10 anche se non abitate o stabilmente abitate
- Edifici generici (depositi, edifici diruti, edifici con accattolamento non compatibile alla permanenza della popolazione)
- Buffer 1000 Mt dagli Aerogeneratori di progetto
- Buffer 500 Mt dagli Aerogeneratori di progetto

Base di riferimento: Ortotolo

REGIONE MOLISE

CITTA' METROPOLITANA DI CAMPOBASSO

COMUNE DI GIUGLIONESI

COMUNE DI LARINO

PROGETTO DEFINITIVO PER LA REALIZZAZIONE DI UN PARCO EOLICO COMPOSTO DA 8 AEROGENERATORI DA 6.0 MW PER UNA POTENZA COMPLESSIVA DI 48 MW SITO NEL COMUNE DI GIUGLIONESI (CB) CON OPERE DI CONNESSIONE IN LARINO (CB)

GRU SOLAR CAMPOROSSO 4.4.1
Via S. Maria 9 - 71012 Molise
gru@gruenergy.com

INSE s.p.a. - Via S. Maria 9, 71012 Molise
INSE s.p.a. - Via S. Maria 9, 71012 Molise
mail: info@inse.it

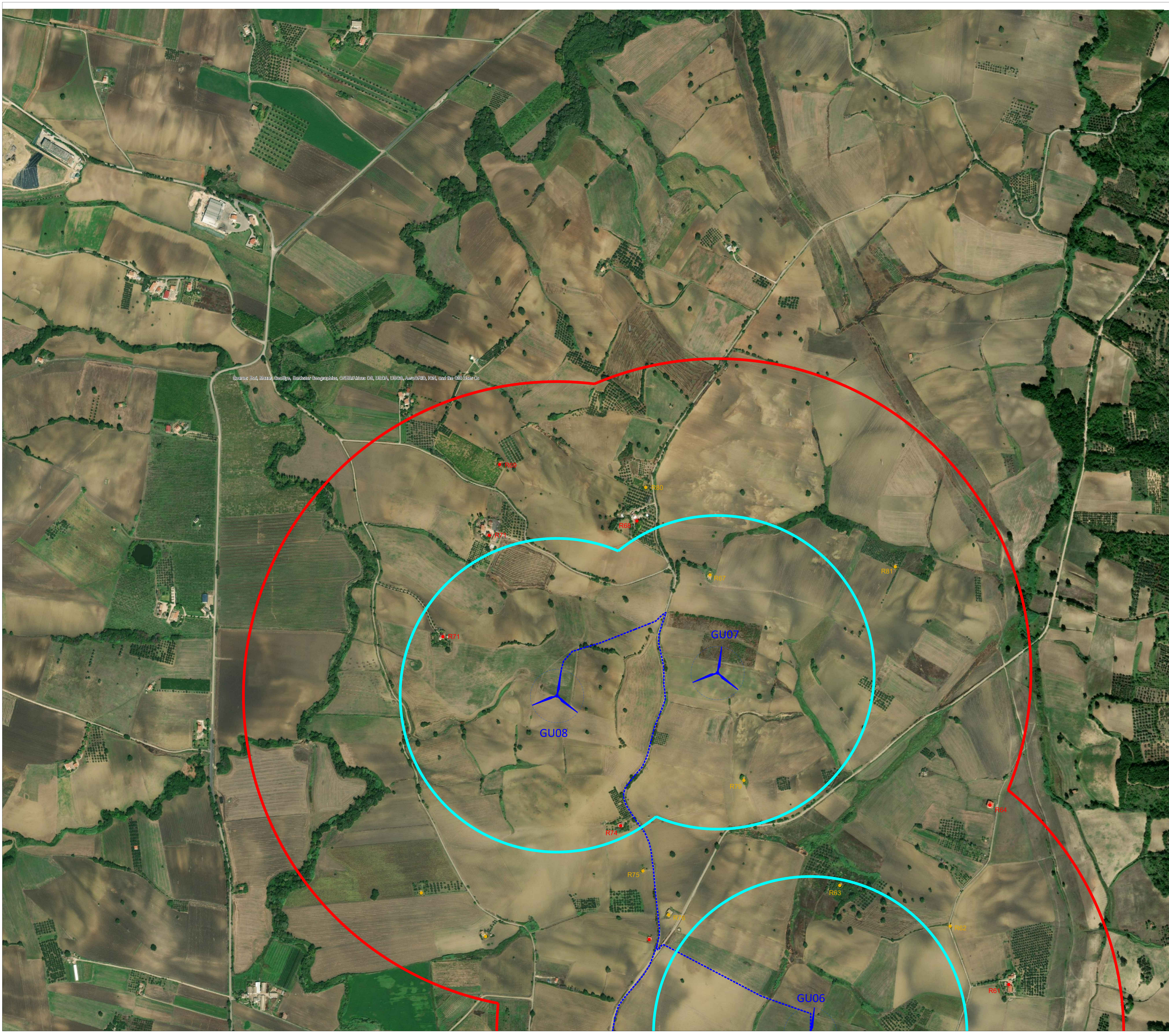
Collaboratori:
Gen. V. E. Anselmi
Arch. A. Anselmi
Arch. C. Anselmi
Arch. C. Anselmi
Arch. M. Anselmi
Arch. M. Anselmi
Arch. M. Anselmi

VERIFICA DEI RICETTORI NELL' AREA DI STUDIO - 2

09 Settembre 2022 PRIMA EMISSIONE

Rev. Data Oggetto della revisione

Forma: **1450x826** Codice Pagina: **3269** Codice Elaborato: **AS269-S10-D**



RICETTORI COMUNE GIUGLIONESI (CB)					
N. FOGLIO	PARTICELLA	SUB	CATEGORIA	DESCRIZIONE	
R2	64			AREA FAB DM	
R3	54	1	D/10	FABBRICATI PER FUNZIONI PRODUTTIVE CONNESSE ALLE ATTIVITA' AGRICOLE	
R5	62	40	D/10	FABBRICATI PER FUNZIONI PRODUTTIVE CONNESSE ALLE ATTIVITA' AGRICOLE	
R6	62	51	D/1	OPIFICI	
R7	62	52	D/1	OPIFICI	
R9	74	72	D/10	FABBRICATI PER FUNZIONI PRODUTTIVE CONNESSE ALLE ATTIVITA' AGRICOLE	
R10	63	41	A/4	ABITAZIONI DI TIPO POPOLARE	
R10	64	359	C/2	FABB DIRUTO	
R11	64	343	C/2	MAGAZZINI E LOCALI DI DEPOSITO	
R12	63	38	4	A/4	ABITAZIONI DI TIPO POPOLARE
R12	63	5	D/10	FABBRICATI PER FUNZIONI PRODUTTIVE CONNESSE ALLE ATTIVITA' AGRICOLE	
R13	54	9	D/1	OPIFICI	
R13	54	148	C/2	MAGAZZINI E LOCALI DI DEPOSITO	
R14	54	169	C/2	MAGAZZINI E LOCALI DI DEPOSITO	
R15	54	151	C/6	STALLE, SCUDERIE, AUTORMESSE	
R16	54	176	D/10	FABBRICATI PER FUNZIONI PRODUTTIVE CONNESSE ALLE ATTIVITA' AGRICOLE	
R17	54	166	C/6	STALLE, SCUDERIE, AUTORMESSE	
R18	54	107	C/6	AREA FAB DM	
R19	54	153	4	D/10	FABBRICATI PER FUNZIONI PRODUTTIVE CONNESSE ALLE ATTIVITA' AGRICOLE
R20	52	24	5	F/3	UNITA' IN CORSO DI COSTRUZIONE
R21	40	43	2	C/2	PRESENTI SOLO IN CATASTO TERRENI: SEMINATIVO
R21	40	43	3	A/3	MAGAZZINI E LOCALI DI DEPOSITO
R22	40	44	1	D/10	ABITAZIONI DI TIPO ECONOMICO
R23	40	39	7	D/10	FABBRICATI PER FUNZIONI PRODUTTIVE CONNESSE ALLE ATTIVITA' AGRICOLE
R24	38	156	2	A/4	ABITAZIONI DI TIPO POPOLARE
R24	38	153	3	A/4	ABITAZIONI DI TIPO POPOLARE
R24	38	153	1	F/2	FABB DIRUTO
R25	52	96	2	A/4	FABB DIRUTO
R25	52	96	3	C/6	ABITAZIONI DI TIPO POPOLARE
R25	52	96	4	C/6	STALLE, SCUDERIE, AUTORMESSE
R26	52	15	2	D/10	FABBRICATI PER FUNZIONI PRODUTTIVE CONNESSE ALLE ATTIVITA' AGRICOLE
R27	38	160	3	D/10	FABBRICATI PER FUNZIONI PRODUTTIVE CONNESSE ALLE ATTIVITA' AGRICOLE
R28	38	158	3	D/10	FABBRICATI PER FUNZIONI PRODUTTIVE CONNESSE ALLE ATTIVITA' AGRICOLE
R29	38	150	4	C/2	MAGAZZINI E LOCALI DI DEPOSITO
R29	38	150	7	A/4	ABITAZIONI DI TIPO POPOLARE
R29	38	150	8	D/10	FABBRICATI PER FUNZIONI PRODUTTIVE CONNESSE ALLE ATTIVITA' AGRICOLE
R31	51	34		FABB DIRUTO	
R32	61	17		AREA FAB DM	
R32	61	18		AREA FAB DM	
R32	61	19		AREA FAB DM	
R33	43	91	9	D/10	FABBRICATI PER FUNZIONI PRODUTTIVE CONNESSE ALLE ATTIVITA' AGRICOLE
R33	43	91	13	D/10	FABBRICATI PER FUNZIONI PRODUTTIVE CONNESSE ALLE ATTIVITA' AGRICOLE
R33	43	91	14	D/10	FABBRICATI PER FUNZIONI PRODUTTIVE CONNESSE ALLE ATTIVITA' AGRICOLE
R34	43	73	1	D/10	FABBRICATI PER FUNZIONI PRODUTTIVE CONNESSE ALLE ATTIVITA' AGRICOLE
R35	55	87		FABB DIRUTO	
R35	55	88		FABB DIRUTO	
R35	55	89		FABB DIRUTO	
R36	43	85	1	D/10	FABBRICATI PER FUNZIONI PRODUTTIVE CONNESSE ALLE ATTIVITA' AGRICOLE
R37	55	10		AREA FAB DM	
R38	55	117	1	C/2	MAGAZZINI E LOCALI DI DEPOSITO
R39	55	113	5	D/10	FABBRICATI PER FUNZIONI PRODUTTIVE CONNESSE ALLE ATTIVITA' AGRICOLE
R40	55	119	2	A/3	ABITAZIONI DI TIPO ECONOMICO
R41	56	179	3	D/10	FABBRICATI PER FUNZIONI PRODUTTIVE CONNESSE ALLE ATTIVITA' AGRICOLE
R42	56	158	1	C/2	MAGAZZINI E LOCALI DI DEPOSITO
R43	56	171	2	A/4	ABITAZIONI DI TIPO POPOLARE
R43	56	171	3	D/10	FABBRICATI PER FUNZIONI PRODUTTIVE CONNESSE ALLE ATTIVITA' AGRICOLE
R44	44	136	2	C/6	STALLE, SCUDERIE, AUTORMESSE
R44	44	136	3	A/2	ABITAZIONI DI TIPO CIVILE
R45	56	181	1	A/4	ABITAZIONI DI TIPO POPOLARE
R46	44	181	2	A/4	ABITAZIONI DI TIPO POPOLARE
R47	44	148	4	D/10	FABBRICATI PER FUNZIONI PRODUTTIVE CONNESSE ALLE ATTIVITA' AGRICOLE
R48	43	87	1	C/6	AREA FAB DM
R49	43	86	1	C/6	STALLE, SCUDERIE, AUTORMESSE
R50	56	172		D/10	FABBRICATI PER FUNZIONI PRODUTTIVE CONNESSE ALLE ATTIVITA' AGRICOLE
R51	43	76	2	D/10	FABBRICATI PER FUNZIONI PRODUTTIVE CONNESSE ALLE ATTIVITA' AGRICOLE
R52	43	75	3	A/4	ABITAZIONI DI TIPO POPOLARE
R53	29	33	4	F/2	UNITA' COLLABENTI
R53	29	83	1	D/10	FABBRICATI PER FUNZIONI PRODUTTIVE CONNESSE ALLE ATTIVITA' AGRICOLE
R54	30	104	3	A/4	FABB DIRUTO
R54	30	104	4	A/4	ABITAZIONI DI TIPO POPOLARE
R54	30	107	1	C/6	ABITAZIONI DI TIPO POPOLARE
R55	44	147	2	D/10	FABBRICATI PER FUNZIONI PRODUTTIVE CONNESSE ALLE ATTIVITA' AGRICOLE
R56	44	110	3	F/3	STALLE, SCUDERIE, AUTORMESSE
R57	30	123	1	D/1	UNITA' IN CORSO DI COSTRUZIONE
R58	30	128	1	D/1	OPIFICI
R59	30	126	1	F/2	ABITAZIONI DI TIPO POPOLARE
R59	30	126	2	C/2	UNITA' COLLABENTI
R59	30	126	3	A/3	MAGAZZINI E LOCALI DI DEPOSITO
R59	30	126	4	A/3	ABITAZIONI DI TIPO ECONOMICO
R59	30	126	5	D/10	FABBRICATI PER FUNZIONI PRODUTTIVE CONNESSE ALLE ATTIVITA' AGRICOLE
R59	30	126	6	A/4	ABITAZIONI DI TIPO POPOLARE
R59	30	126	7	C/2	MAGAZZINI E LOCALI DI DEPOSITO
R59	30	126	8	C/2	MAGAZZINI E LOCALI DI DEPOSITO
R59	30	126	9	C/2	MAGAZZINI E LOCALI DI DEPOSITO
R59	30	126	10	C/2	MAGAZZINI E LOCALI DI DEPOSITO
R59	30	126	11	C/2	MAGAZZINI E LOCALI DI DEPOSITO
R59	30	126	12	C/2	MAGAZZINI E LOCALI DI DEPOSITO
R59	30	126	13	C/2	MAGAZZINI E LOCALI DI DEPOSITO
R59	30	126	14	C/2	MAGAZZINI E LOCALI DI DEPOSITO
R59	30	126	15	C/2	MAGAZZINI E LOCALI DI DEPOSITO
R59	30	126	16	C/2	MAGAZZINI E LOCALI DI DEPOSITO
R59	30	126	17	C/2	MAGAZZINI E LOCALI DI DEPOSITO
R59	30	126	18	C/2	MAGAZZINI E LOCALI DI DEPOSITO
R59	30	126	19	C/2	MAGAZZINI E LOCALI DI DEPOSITO
R59	30	126	20	C/2	MAGAZZINI E LOCALI DI DEPOSITO
R59	30	126	21	C/2	MAGAZZINI E LOCALI DI DEPOSITO
R59	30	126	22	C/2	MAGAZZINI E LOCALI DI DEPOSITO
R59	30	126	23	C/2	MAGAZZINI E LOCALI DI DEPOSITO
R59	30	126	24	C/2	MAGAZZINI E LOCALI DI DEPOSITO
R59	30	126	25	C/2	MAGAZZINI E LOCALI DI DEPOSITO
R59	30	126	26	C/2	MAGAZZINI E LOCALI DI DEPOSITO
R59	30	126	27	C/2	MAGAZZINI E LOCALI DI DEPOSITO
R59	30	126	28	C/2	MAGAZZINI E LOCALI DI DEPOSITO
R59	30	126	29	C/2	MAGAZZINI E LOCALI DI DEPOSITO
R59	30	126	30	C/2	MAGAZZINI E LOCALI DI DEPOSITO
R59	30	126	31	C/2	MAGAZZINI E LOCALI DI DEPOSITO
R59	30	126	32	C/2	MAGAZZINI E LOCALI DI DEPOSITO
R59	30	126	33	C/2	MAGAZZINI E LOCALI DI DEPOSITO
R59	30	126	34	C/2	MAGAZZINI E LOCALI DI DEPOSITO
R59	30	126	35	C/2	MAGAZZINI E LOCALI DI DEPOSITO
R59	30	126	36	C/2	MAGAZZINI E LOCALI DI DEPOSITO
R59	30	126	37	C/2	MAGAZZINI E LOCALI DI DEPOSITO
R59	30	126	38	C/2	MAGAZZINI E LOCALI DI DEPOSITO
R59	30	126	39	C/2	MAGAZZINI E LOCALI DI DEPOSITO
R59	30	126	40	C/2	MAGAZZINI E LOCALI DI DEPOSITO
R59	30	126	41	C/2	MAGAZZINI E LOCALI DI DEPOSITO
R59	30	126	42	C/2	MAGAZZINI E LOCALI DI DEPOSITO
R59	30	126	43	C/2	MAGAZZINI E LOCALI DI DEPOSITO
R59	30	126	44	C/2	MAGAZZINI E LOCALI DI DEPOSITO
R59	30	126	45	C/2	MAGAZZINI E LOCALI DI DEPOSITO
R59	30	126	46	C/2	MAGAZZINI E LOCALI DI DEPOSITO
R59	30	126	47	C/2	MAGAZZINI E LOCALI DI DEPOSITO
R59	30	126	48	C/2	MAGAZZINI E LOCALI DI DEPOSITO
R59	30	126	49	C/2	MAGAZZINI E LOCALI DI DEPOSITO
R59	30	126	50	C/2	MAGAZZINI E LOCALI DI DEPOSITO
R59	30	126	51	C/2	MAGAZZINI E LOCALI DI DEPOSITO
R59	30	126	52	C/2	MAGAZZINI E LOCALI DI DEPOSITO
R59	30	126	53	C/2	MAGAZZINI E LOCALI DI DEPOSITO
R59	30	126	54	C/2	MAGAZZINI E LOCALI DI DEPOSITO
R59	30	126	55	C/2	MAGAZZINI E LOCALI DI DEPOSITO
R59	30	126	56	C/2	MAGAZZINI E LOCALI DI DEPOSITO
R59	30	126	57	C/2	MAGAZZINI E LOCALI DI DEPOSITO
R59	30	126	58	C/2	MAGAZZINI E LOCALI DI DEPOSITO
R59	30	126	59	C/2	MAGAZZINI E LOCALI DI DEPOSITO
R59	30	126	60	C/2	MAGAZZINI E LOCALI DI DEPOSITO
R59	30	126	61	C/2	MAGAZZINI E LOCALI DI DEPOSITO
R59	30	126	62	C/2	MAGAZZINI E LOCALI DI DEPOSITO
R59	30	126	63	C/2	MAGAZZINI E LOCALI DI DEPOSITO
R59	30	126	64	C/2	MAGAZZINI E LOCALI DI DEPOSITO
R59	30	126	65	C/2	MAGAZZINI E LOCALI DI DEPOSITO
R59	30	126	66	C/2	MAGAZZINI E LOCALI DI DEPOSITO
R59	30	126	67	C/2	MAGAZZINI E LOCALI DI DEPOSITO
R59	30	126	68	C/2	MAGAZZINI E LOCALI DI DEPOSITO
R59	30	126	69	C/2	MAGAZZINI E LOCALI DI DEPOSITO
R59	30	126	70	C/2	MAGAZZINI E LOCALI DI DEPOSITO
R59	30	126	71	C/2	MAGAZZINI E LOCALI DI DEPOSITO
R59	30	126	72	C/2	MAGAZZINI E LOCALI DI DEPOSITO
R59	30	126	73	C/2	MAGAZZINI E LOCALI DI DEPOSITO
R59	30	126	74	C/2	MAGAZZINI E LOCALI DI DEPOSITO
R59	30	126	75	C/2	MAGAZZINI E LOCALI DI DEPOSITO
R59	30	126	76	C/2	MAGAZZINI E LOCALI DI DEPOSITO
R59	30	126	77	C/2	MAGAZZINI E LOCALI DI DEPOSITO
R59	30	126	78	C/2	MAGAZZINI E LOCALI DI DEPOSITO
R59	30	126	79	C/2	MAGAZZINI E LOCALI DI DEPOSITO
R59	30	126	80	C/2	MAGAZZINI E LOCALI DI DEPOSITO
R59	30	126	81	C/2	MAGAZZINI E LOCALI DI DEPOSITO
R59	30	126	82	C/2	MAGAZZINI E LOCALI DI DEPOSITO
R59	30	126	83	C/2	MAGAZZINI E LOCALI DI DEPOSITO
R59	30	126	84	C/2	MAGAZZINI E LOCALI DI DEPOSITO
R59	30	126	85	C/2	MAGAZZINI E LOCALI DI DEPOSITO
R59	30	126	86	C/2	MAGAZZINI E LOCALI DI DEPOSITO
R59	30	126	87	C/2	MAGAZZINI E LOCALI DI DEPOSITO
R59	30	126	88	C/2	MAGAZZINI E LOCALI DI DEPOSITO
R59	30	126	89	C/2	MAGAZZINI E LOCALI DI DEPOSITO
R59	30	126	90	C/2	MAGAZZINI E LOCALI DI DEPOSITO
R59	30	126	91	C/2	MAGAZZINI E LOCALI DI DEPOSITO
R59	30	126	92	C/2	MAGAZZINI E LOCALI DI DEPOSITO
R59	30	126	93	C/2	MAGAZZINI E LOCALI DI DEPOSITO
R59	30	126	94	C/2	MAGAZZINI E LOCALI DI DEPOSITO
R59	30	126	95	C/2	MAGAZZINI E LOCALI DI DEPOSITO
R59	30	126	96	C/2	MAGAZZINI E LOCALI DI DEPOSITO
R59	30	126	97	C/2	MAGAZZINI E LOCALI DI DEPOSITO
R59	30	126	98	C/2	MAGAZZINI E LOCALI DI DEPOSITO
R59	30	126	99	C/2	MAGAZZINI E LOCALI DI DEPOSITO
R59	30	126	100	C/2	MAGAZZINI E LOCALI DI DEPOSITO
R59	30	126	101	C/2	MAGAZZINI E LOCALI DI DEPOSITO
R59	30	126	102	C/2	MAGAZZINI E LOCALI DI DEPOSITO
R59	30	126	103	C/2	MAGAZZINI E LOCALI DI DEPOSITO
R59	30	126	104	C/2	MAGAZZINI E LOCALI DI DEPOSITO
R59	30	126	105	C/2	MAGAZZINI E LOCALI DI DEPOSITO
R59	30	126	106	C/2	MAGAZZINI E LOCALI DI DEPOSITO
R59	30	126	107	C/2	MAGAZZINI E LOCALI DI DEPOSITO
R59	30	126	108	C/2	MAGAZZINI E LOCALI DI DEPOSITO
R59	30	126	109	C/2	MAGAZZINI E LOCALI DI DEPOSITO
R59	30	126	110	C/2	MAGAZZINI E LOCALI DI DEPOSITO
R59	30	126	111	C/2	MAGAZZINI E LOCALI DI DEPOSITO
R59	30	126	112	C/2	MAGAZZINI E LOCALI DI DEPOSITO
R59	30	126	113	C/2	MAGAZZINI E LOCALI DI DEPOSITO
R59	30	126	114	C/2	MAGAZZINI E LOCALI DI DEPOSITO
R59	30	126	115	C/2	MAGAZZINI E LOCALI DI DEPOSITO
R59	30	126	116	C/2	MAGAZZINI E LOCALI DI DEPOSITO
R59	30	126	117	C/2	MAGAZZINI E LOCALI DI DEPOSITO
R59	30	126	118	C/2	MAGAZZINI E LOCALI DI DEPOSITO
R59	30	126	119	C/2	MAGAZZINI E LOCALI DI DEPOSITO
R59	30	126	120	C/2	MAGAZZINI E LOCALI DI DEPOSITO
R59	30	126	121	C/2	MAGAZZINI E LOCALI DI DEPOSITO
R59	30	126	122	C/2	MAGAZZINI E LOCALI DI DEPOSITO
R59	30	126	123	C/2	MAGAZZINI E LOCALI DI DEPOSITO
R59	30	126	124	C/2	MAGAZZINI E LOCALI DI DEPOSITO
R59	30	126	125	C/2	MAGAZZINI E LOCALI DI DEPOSITO

N. FOGLIO	PARTICELLA	SUB	CATEGORIA	DESCRIZIONE
R20	21			70
R20	21	2	C/2	MAGAZZINI E LOCALI DI DEPOSITO
R20	21	3	C/2	MAGAZZINI E LOCALI DI DEPOSITO
R20	21	1	D/10	FABBRICATI PER FUNZIONI PRODUTTIVE CONNESSE ALLE ATTIVITA' AGRICOLE
R20	21	2	C/6	STALLE, SCUDERIE, AUTORMESSE
R20	21	3	C/2	MAGAZZINI E LOCALI DI DEPOSITO
R20	21			68
R20	21			76
R20	21	1	F/2	UNITA' COLLABENTI
R20	21			31
R20	21			AREA RURALE

RICETTORI COMUNE MONTEC				
-------------------------	--	--	--	--