

Legenda

	Aerogeneratore di progetto
	Cavidotto MT 30kV
	Cavidotto AT 150kV
	OPERE LINEARI. Punti di campionamento ogni 500 metri. Per ogni campionamento si prevede il prelievo di 2 campioni (p.c., -1m)
	OPERA PUNTUALE. 1 Punto di campionamento ogni aerogeneratore. Per ogni campionamento si prevede il prelievo di 3 campioni (p.c., -1,5m, -3m)
	Stazione di Trasformazione 30/150 kV. Si prevedono: 1) 3 punti di campionamento con prelievo di due campioni (p.c., -1 m) 2) 1 punto di campionamento con prelievo di tre campioni (p.c., -1,5 m, 3 m)
	Stazione Terna 150/380 kV

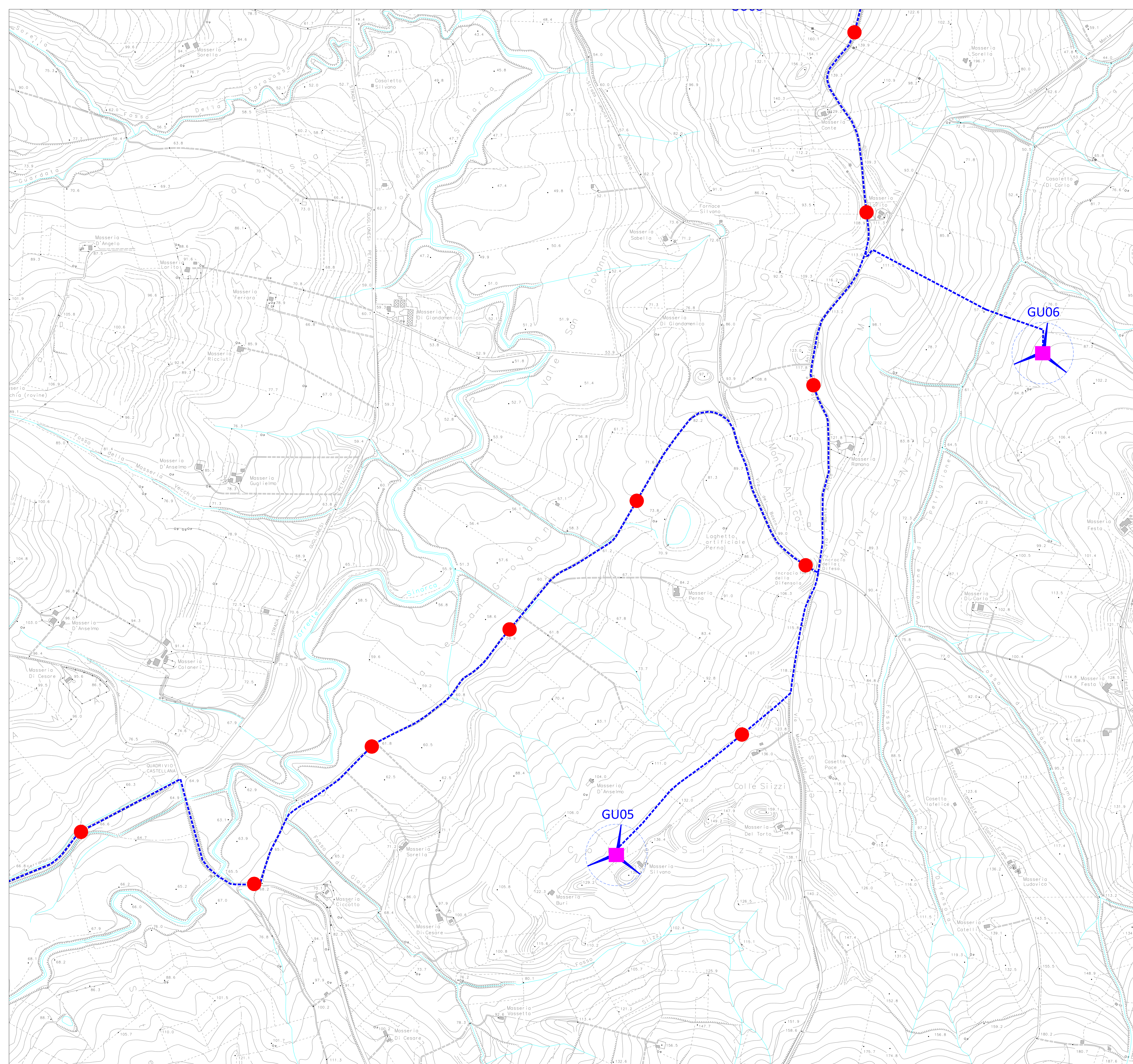




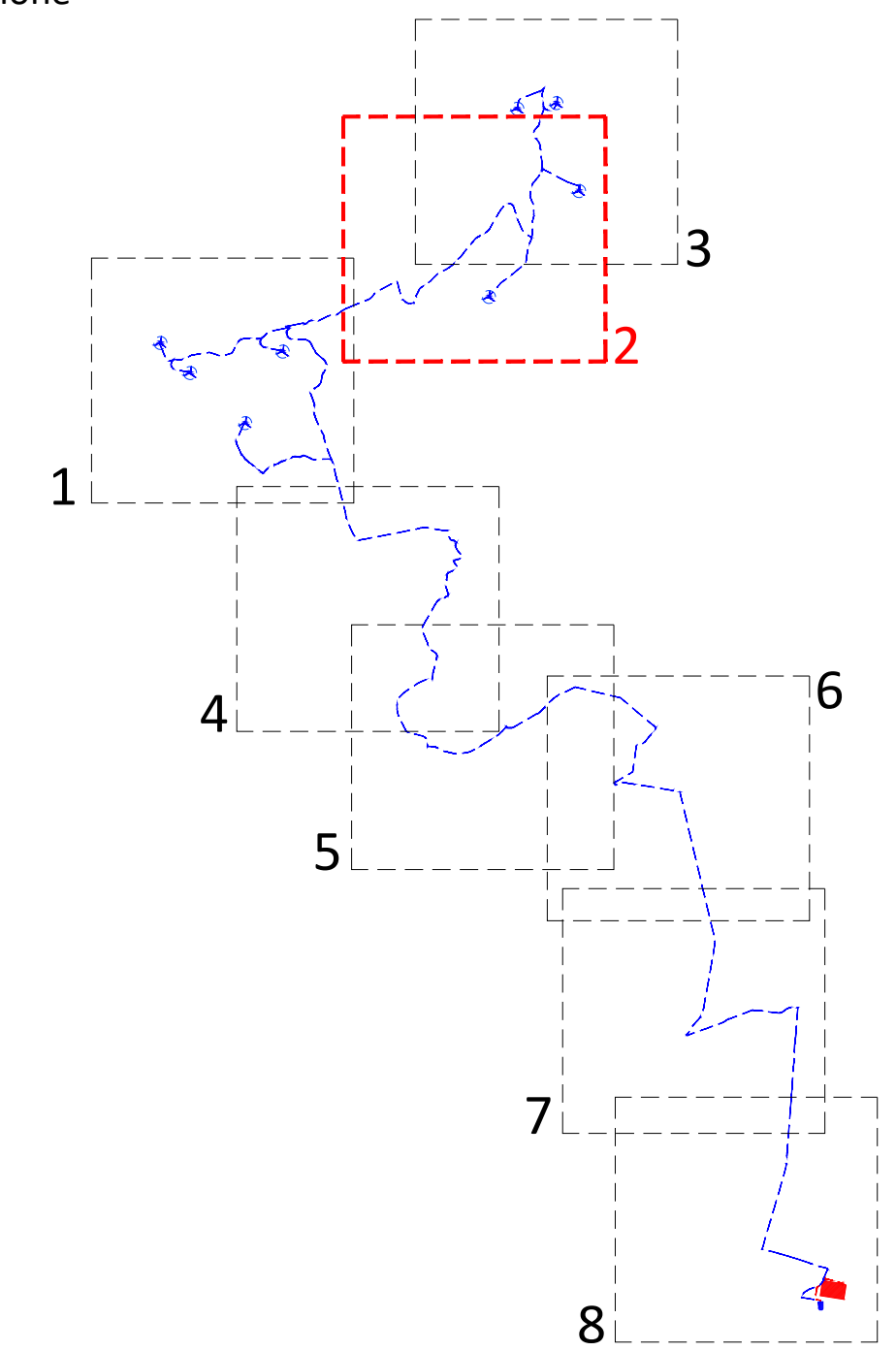

PROGETTO DEFINITIVO PER LA REALIZZAZIONE DI UN PARCO EOLICO COMPOSTO DA 8 AEROGENERATORI DA 6.0 MW PER UNA POTENZA COMPLESSIVA DI 48 MW SITO NEL COMUNE DI GUGLIONESI (CB) CON OPERE DI CONNESSIONE IN LARINO (CB)



Proprietà	 <p>GRV SOLAR CAMPOBASSO 4 S.r.l. via Durini, 9 - 20122 Milano grvsolarcampobasso4@legalmail.it</p>												
Progettazione	 <p>Via Michelangelo, 71 80129 Napoli TEL.081 579 7998 mail: tecnico.inse@gmail.com</p> <p style="font-size: small;">Collaboratori: Geol. V.E. Iervolino Dot. A. Iacno Ing. V. Triardo Arch. C. Guadagno Geom. F. Mastandrea Arch. M. Mauro Ing. F. Quarto Arch. Mariangela Perillo</p>												
Elaborato	<p>Nome Elaborato:</p> <p style="text-align: center;">RELAZIONE TERRE E ROCCE DA SCAVO - ALLEGATO ALLA RELAZIONE 1 di 8</p> <p style="font-size: small;">00 Settembre 2022 PRIMA EMISSIONE</p>												
Rev.	<table border="1" style="width: 100%; border-collapse: collapse;"> <tr> <th>Rev.</th> <th>Data</th> <th> Oggetto della revisione</th> <th>Elaborazione</th> <th>Verifica</th> <th>Approvazione</th> </tr> <tr> <td> </td> <td> </td> <td> </td> <td> </td> <td> </td> <td> </td> </tr> </table>	Rev.	Data	Oggetto della revisione	Elaborazione	Verifica	Approvazione						
Rev.	Data	Oggetto della revisione	Elaborazione	Verifica	Approvazione								
Scala:	1:5000												
Formato:	A1												
Codice Pratica	S269												
Codice Elaborato	AS269-SI09-D-ALL												



Quadro di unione



Legenda

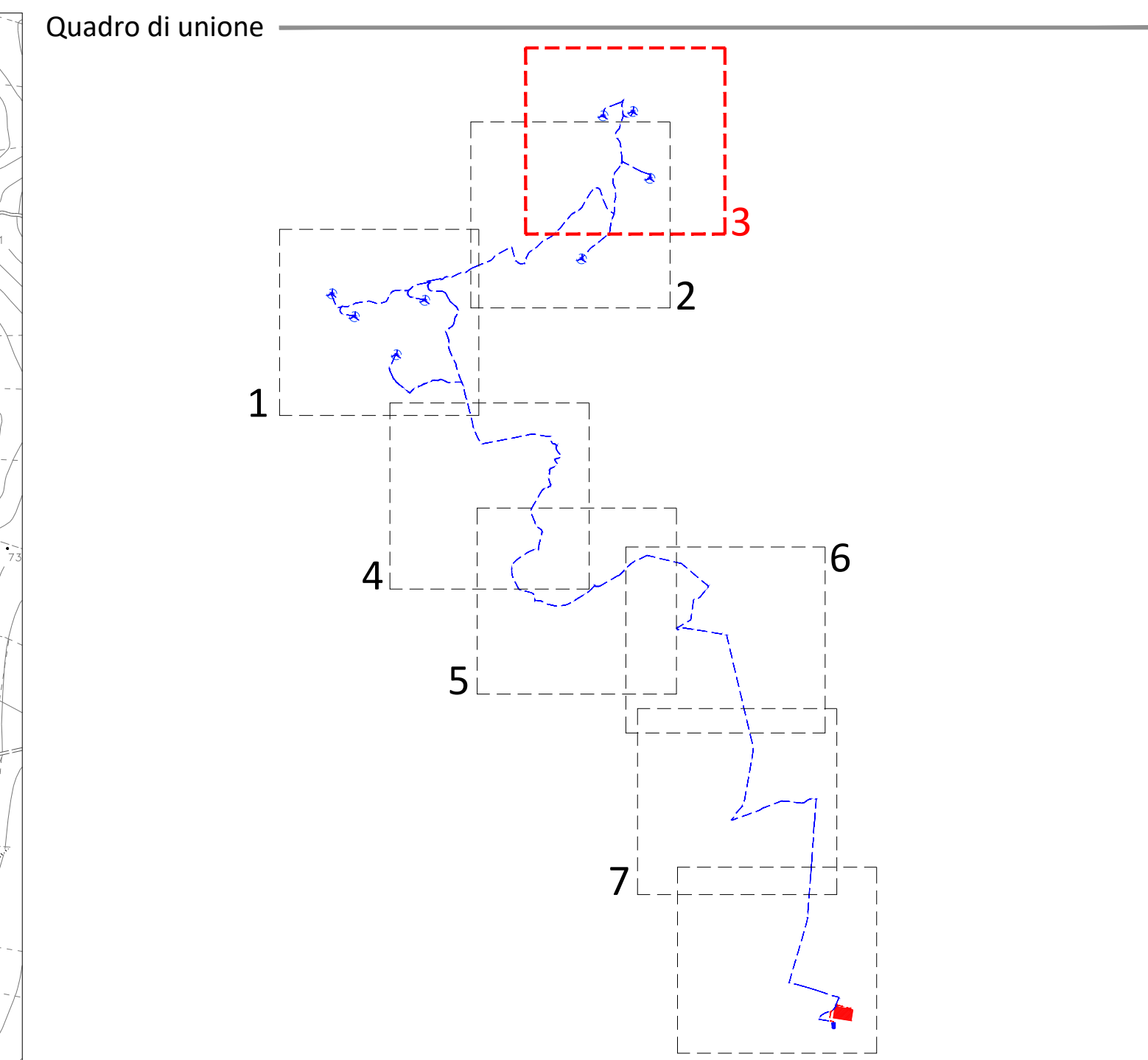
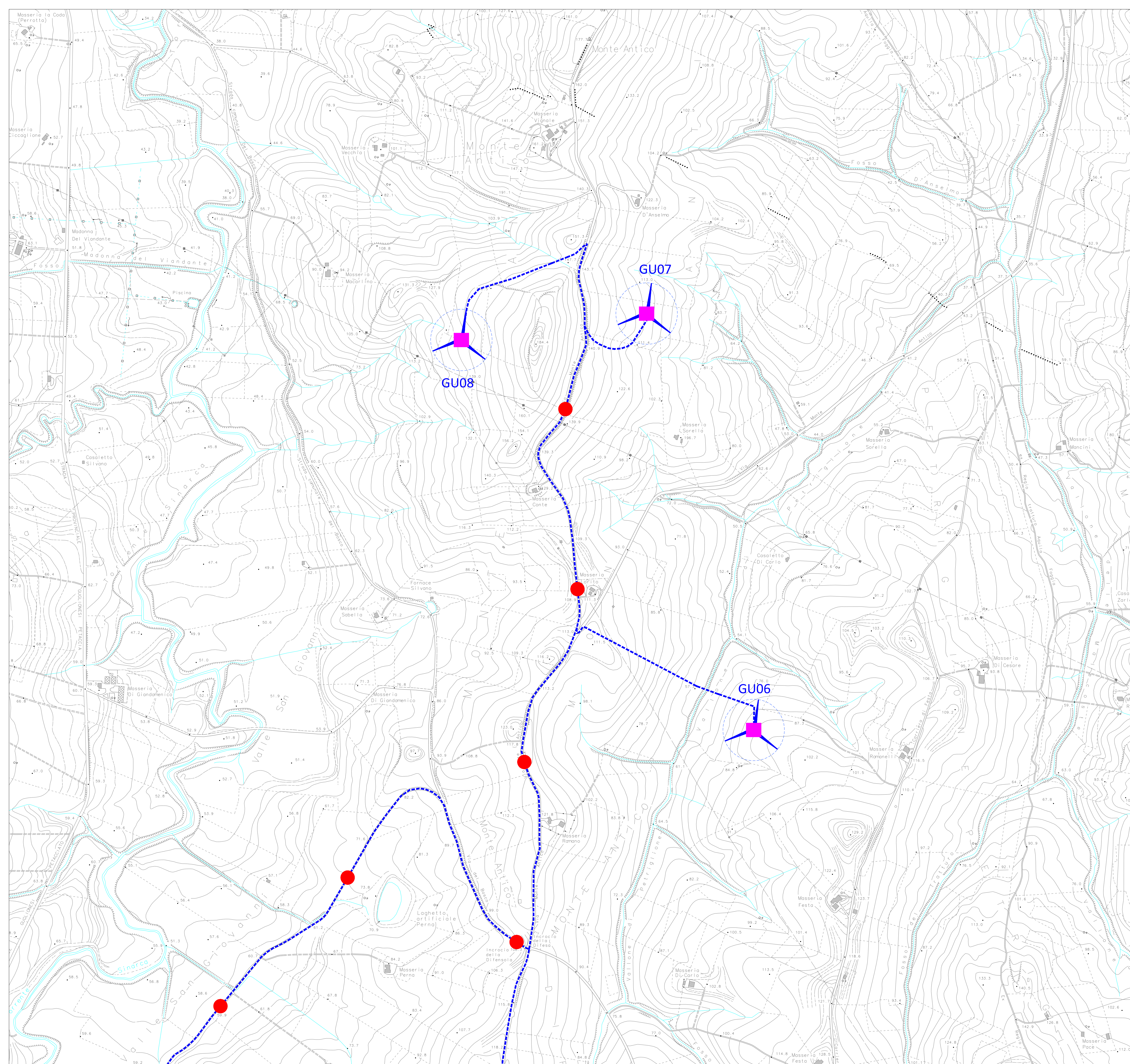
	Aerogeneratore di progetto
	Cavidotto MT 30kV
	Cavidotto AT 150kV
	OPERE LINEARI. Punti di campionamento ogni 500 metri. Per ogni campionamento si prevede il prelievo di 2 campioni (p.c., -1m)
	OPERA PUNTUALE. 1 Punto di campionamento ogni aerogeneratore. Per ogni campionamento si prevede il prelievo di 3 campioni (p.c., -1,5m, -3m)
	Stazione di Trasformazione 30/150 kV. Si prevedono: 1) 3 punti di campionamento con prelievo di due campioni (p.c., -1 m) 2) 1 punto di campionamento con prelievo di tre campioni (p.c., -1,5 m, 3 m)
	Stazione Terna 150/380 kV



PROGETTO DEFINITIVO PER LA REALIZZAZIONE DI UN PARCO EOLICO COMPOSTO DA 8 AEROGENERATORI DA 6.0 MW PER UNA POTENZA COMPLESSIVA DI 48 MW SITO NEL COMUNE DI GUGLIONESI (CB) CON OPERE DI CONNESSIONE IN LARINO (CB)



Proprietà		GRV SOLAR CAMPOBASSO 4 S.r.l. via Dufrenoy, 9 - 20122 Milano grvsolarcampobasso@legiamail.it
Progettazione		Viale Michelangelo, 71 80139 Napoli TEL 081 579 7998 mail: tecnico.inse@gmail.com
Elaborato	Nome Elaborato: RELAZIONE TERRE E ROCCE DA SCAVO - ALLEGATO ALLA RELAZIONE 2 di 8	
Collaboratori:	Geol. V.E. Iervolino Dott. A. Ianniello Ing. V. Taurino Arch. C. Giardino Geom. F. Mardara Arch. M. Mauro Ing. F. Quarto Arch. Managala Perillo	
Rev.	00	Settembre 2022 PRIMA EMISSIONE
Rev.		Data Oggetto della revisione
Scala:	1:5000	
Formato:	A1	Codice Pratica S269 Codice Elaborato AS269-SI09-D-ALL



Legenda

	Aerogeneratore di progetto
	Cavidotto MT 30kV
	Cavidotto AT 150kV
	OPERE LINEARI. Punti di campionamento ogni 500 metri. Per ogni campionamento si prevede il prelievo di 2 campioni (p.c., -1m)
	OPERA PUNTUALE. 1 Punto di campionamento ogni aerogeneratore. Per ogni campionamento si prevede il prelievo di 3 campioni (p.c., -1,5m, -3m)
	Stazione di Trasformazione 30/150kV. Si prevedono: 1) 3 punti di campionamento con prelievo di due campioni (p.c., -1 m) 2) 1 punto di campionamento con prelievo di tre campioni (p.c., -1,5 m, 3 m)
	Stazione Terna 150/380 kV

REGIONE MOLISE

CITTA' METROPOLITANA DI CAMPOBASSO

COMUNE DI GUGLIONESI

COMUNE DI LARINO

PROGETTO DEFINITIVO PER LA REALIZZAZIONE DI UN PARCO EOLICO COMPOSTO DA 8 AEROGENERATORI DA 6.0 MW PER UNA POTENZA COMPLESSIVA DI 48 MW SITO NEL COMUNE DI GUGLIONESI (CB) CON OPERE DI CONNESSIONE IN LARINO (CB)

Proprietario: GRvalue

GRV SOLAR CAMPOBASSO 4 S.r.l.
via Durini, 9 - 20122 Milano
grvsolarcampobasso4@legalmail.it

Progettazione: INSE

Viale Michelangelo, 71
80129 Napoli
TEL. 081 579 7998
mail: tecnico.inse@gmail.com

Elaborato: RELAZIONE TERRE E ROCCE DA SCAVO - ALLEGATO ALLA RELAZIONE 3 di 8

Collaboratori:
Geol. V.E. Iervolino
Dott. A. Ianni
Ing. V. Trunfo
Arch. C. Giardino
Geom. F. Mastardina
Arch. M. Mauro
Ing. F. Quarto
Arch. Mariangela Pentito

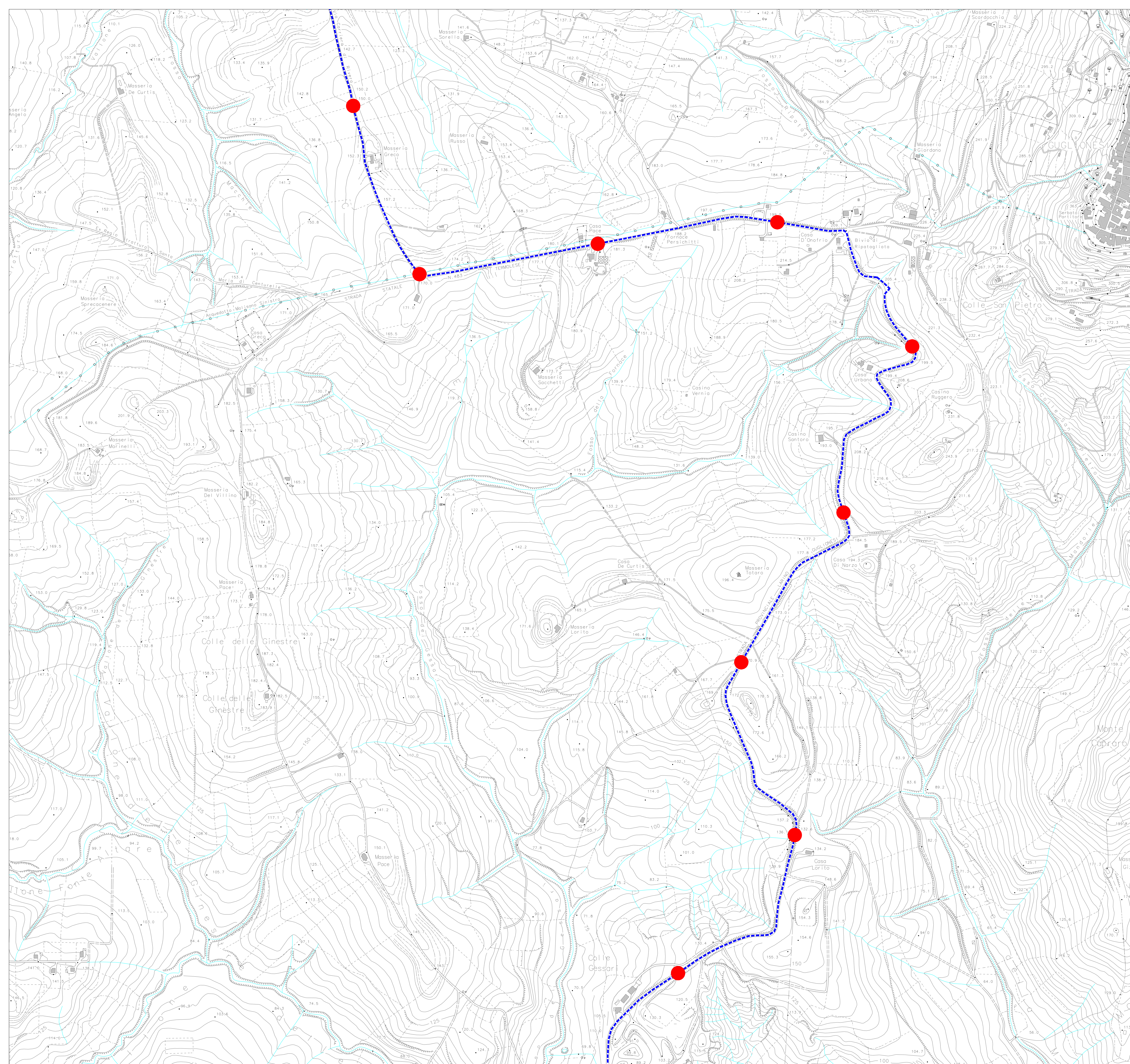
00	Settembre 2027	PRIMA EMISSIONE	INSE Srl
Rev.	Data	Oggetto della revisione	Elaborazione Verifica Approvazione

Scala: **1:5000**

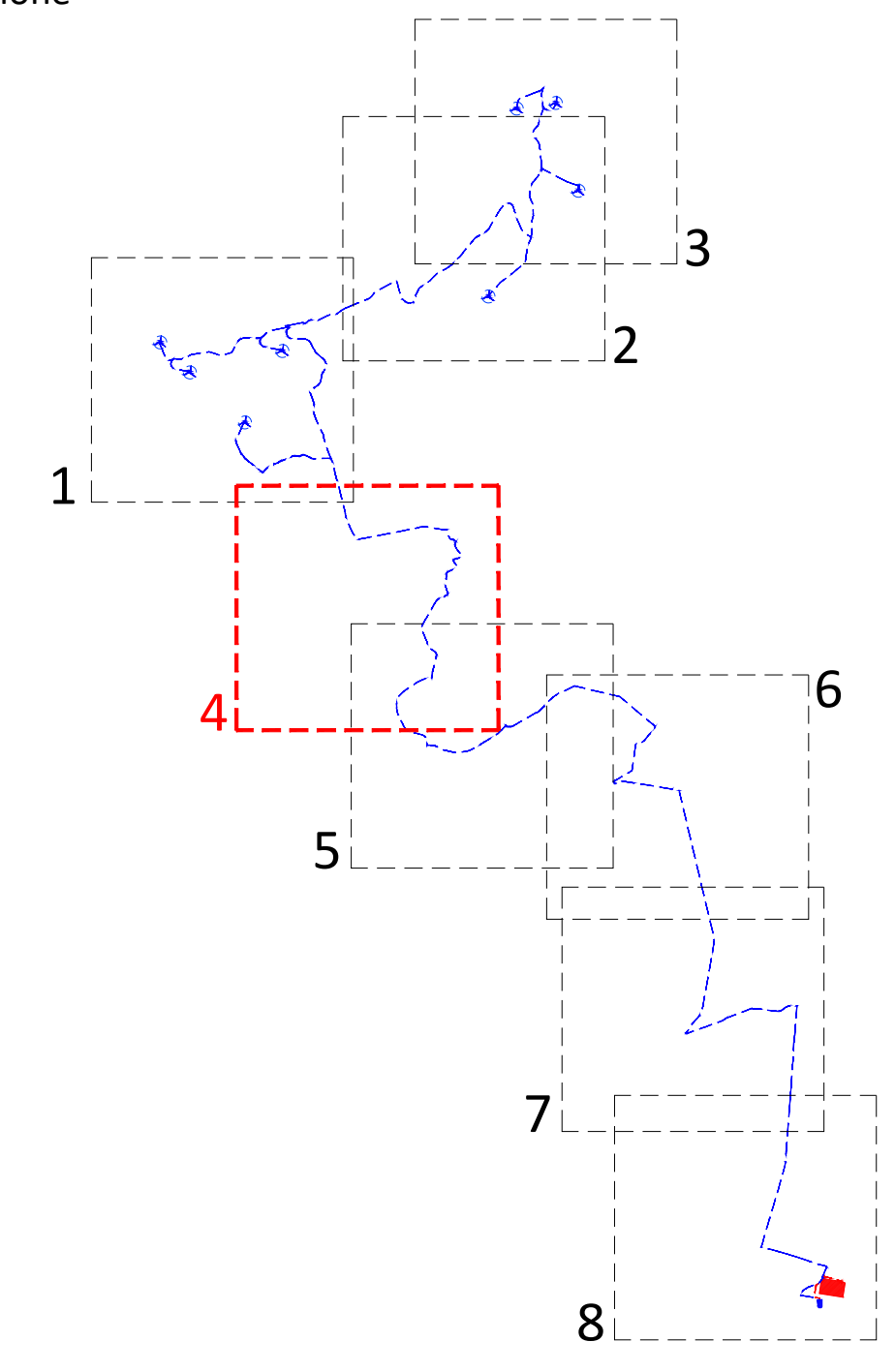
Formato: **A1**

Codice Pratica: **S269**

Codice Elaborato: **AS269-SI09-D-ALL**



Quadro di unione



Legenda

	Aerogeneratore di progetto
	Cavidotto MT 30kV
	Cavidotto AT 150kV
	OPERE LINEARI. Punti di campionamento ogni 500 metri. Per ogni campionamento si prevede il prelievo di 2 campioni (p.c., -1m)
	OPERA PUNTUALE. 1 Punto di campionamento ogni aerogeneratore. Per ogni campionamento si prevede il prelievo di 3 campioni (p.c., -1,5m, -3m)
	Stazione di Trasformazione 30/150 kV. Si prevedono: 1) 3 punti di campionamento con prelievo di due campioni (p.c., -1 m) 2) 1 punto di campionamento con prelievo di tre campioni (p.c., -1,5 m, 3 m)
	Stazione Terna 150/380 kV

REGIONE MOLISE

CITTA' METROPOLITANA DI CAMPOBASSO

COMUNE DI GUGLIANESI

COMUNE DI LARINO

PROGETTO DEFINITIVO PER LA REALIZZAZIONE DI UN PARCO EOLICO COMPOSTO DA 8 AEROGENERATORI DA 6.0 MW PER UNA POTENZA COMPLESSIVA DI 48 MW SITO NEL COMUNE DI GUGLIANESI (CB) CON OPERE DI CONNESSIONE IN LARINO (CB)

Proprietà: GRV SOLAR CAMPOBASSO 4 s.r.l.
via Durini, 9 - 20122 Milano
grvsolarcampobasso4@legalmail.it

Progettazione: *Viale Michelangelo, 71*
80129 Napoli
TEL.081 579 7998
mail: tecnico.inse@gmail.com

Collaboratori:
Geol. V.E. Iervolino
Dot. A. Iarone
Ing. V. Triardo
Arch. C. Gaudiero
Geom. F. Mastandrea
Arch. M. Mauro
Ing. F. Quarto
Arch. Mariangela Pentito

Amministratore:
Amministratore Delegato
Ing. Pasquale Esposito

Nome Elaborato:
RELAZIONE TERRE E ROCCE DA SCAVO - ALLEGATO ALLA RELAZIONE 4 di 8

00 Settembre 2022 17 PRIMA EMISSIONE

Rev. Data Oggetto della revisione

Scala: **1:5000**

Formato: **A1**

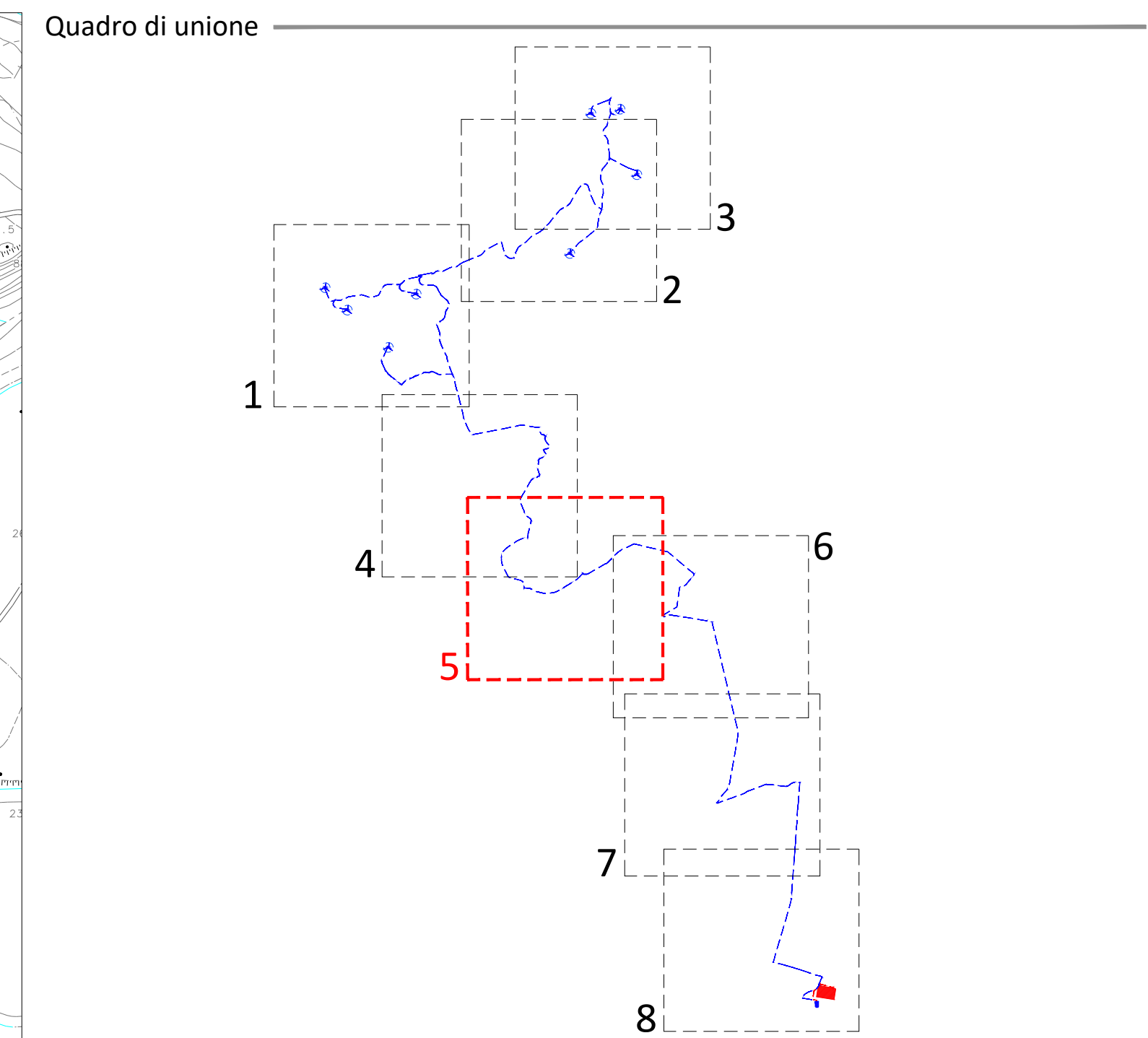
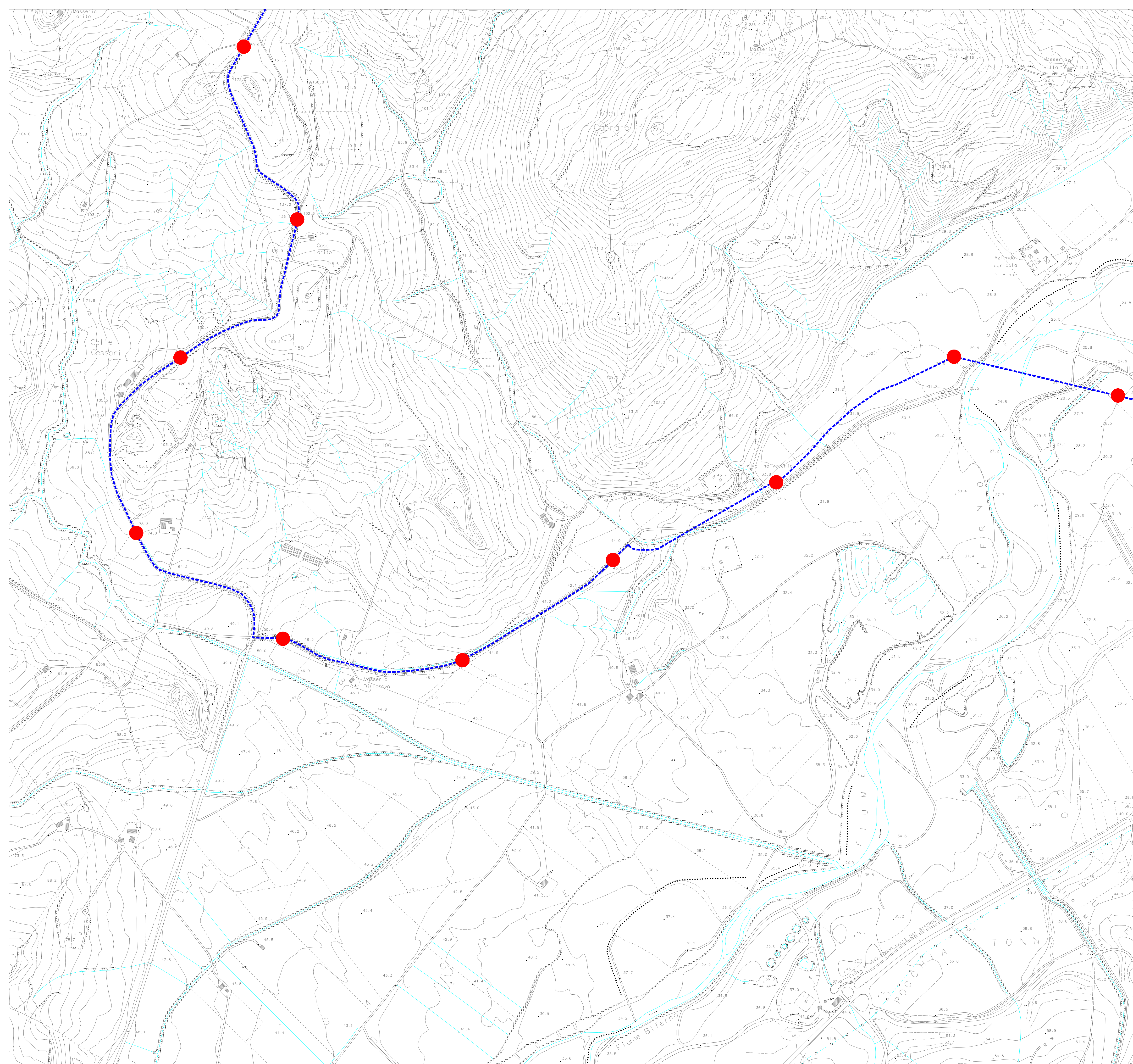
Elaborazione: INSE Srl

Verifica: INSE Srl

Approvazione: INSE Srl

Codice Pratica: **S269**

Codice Elaborato: **AS269-SI09-D-ALL**



Legenda

	Aerogeneratore di progetto
	Cavidotto MT 30kV
	Cavidotto AT 150kV
	OPERE LINEARI. Punti di campionamento ogni 500 metri. Per ogni campionamento si prevede il prelievo di 2 campioni (p.c., -1m)
	OPERA PUNTUALE. 1 Punto di campionamento ogni aerogeneratore. Per ogni campionamento si prevede il prelievo di 3 campioni (p.c., -1,5m, -3m)
	Stazione di Trasformazione 30/150 kV. Si prevedono: 1) 3 punti di campionamento con prelievo di due campioni (p.c., -1 m) 2) 1 punto di campionamento con prelievo di tre campioni (p.c., -1,5 m, 3 m)
	Stazione Terna 150/380 kV






PROGETTO DEFINITIVO PER LA REALIZZAZIONE DI UN PARCO EOLICO COMPOSTO DA 8 AEROGENERATORI DA 6.0 MW PER UNA POTENZA COMPLESSIVA DI 48 MW SITO NEL COMUNE DI GUGLIONESI (CB) CON OPERE DI CONNESSIONE IN LARINO (CB)

Proponente

GR/alue

GRV SOLAR CAMPOBASSO 4 S.r.l.
via Durini, 9 - 20122 Milano
grvsolarcampobasso4@legalmail.it

Progettazione

INSE

Viale Michelangelo, 71
80129 Napoli
TEL.081 579 7998
mail: tecnico.inse@gmail.com

Collaboratori:

Geol. V.E. Iervolino
Dot. A. Iarone
Ing. V. Triardo
Arch. C. Guadagno
Geom. F. Mastandrea
Arch. M. Mauro
Ing. F. Quarto
Arch. Mariangela Pentito

Amministratore:

Amministratore: Francesco Di Majo
Ing. Nicola Galdiero
Ing. Pasquale Esposito

Nome Elaborato: **RELAZIONE TERRE E ROCCE DA SCAVO - ALLEGATO ALLA RELAZIONE 5 di 8**

Elaborato

00 Settembre 2022 PRIMA EMISSIONE

Rev. Data Oggetto della revisione

Scala: **1:5000**

Formato: **A1**

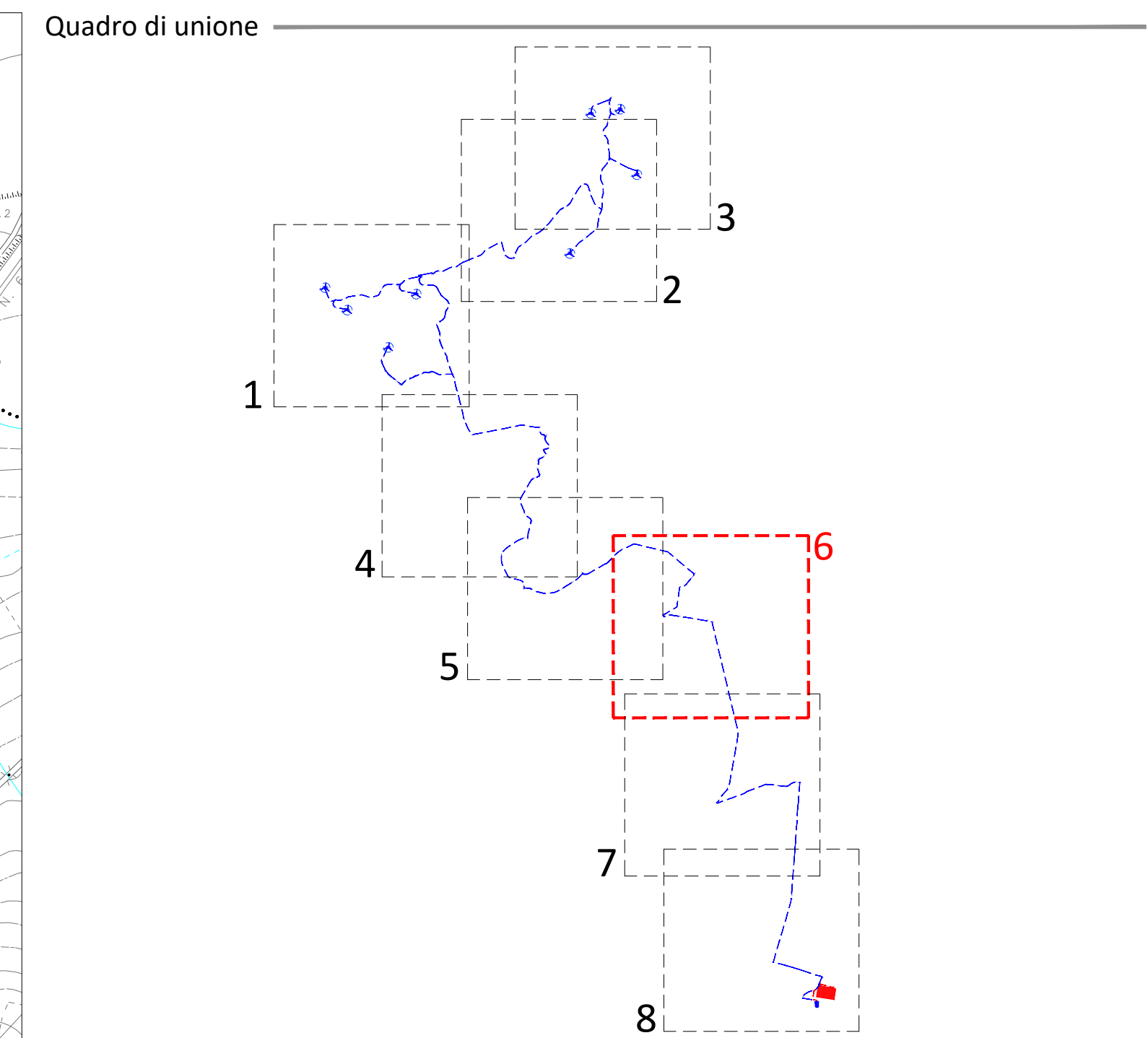
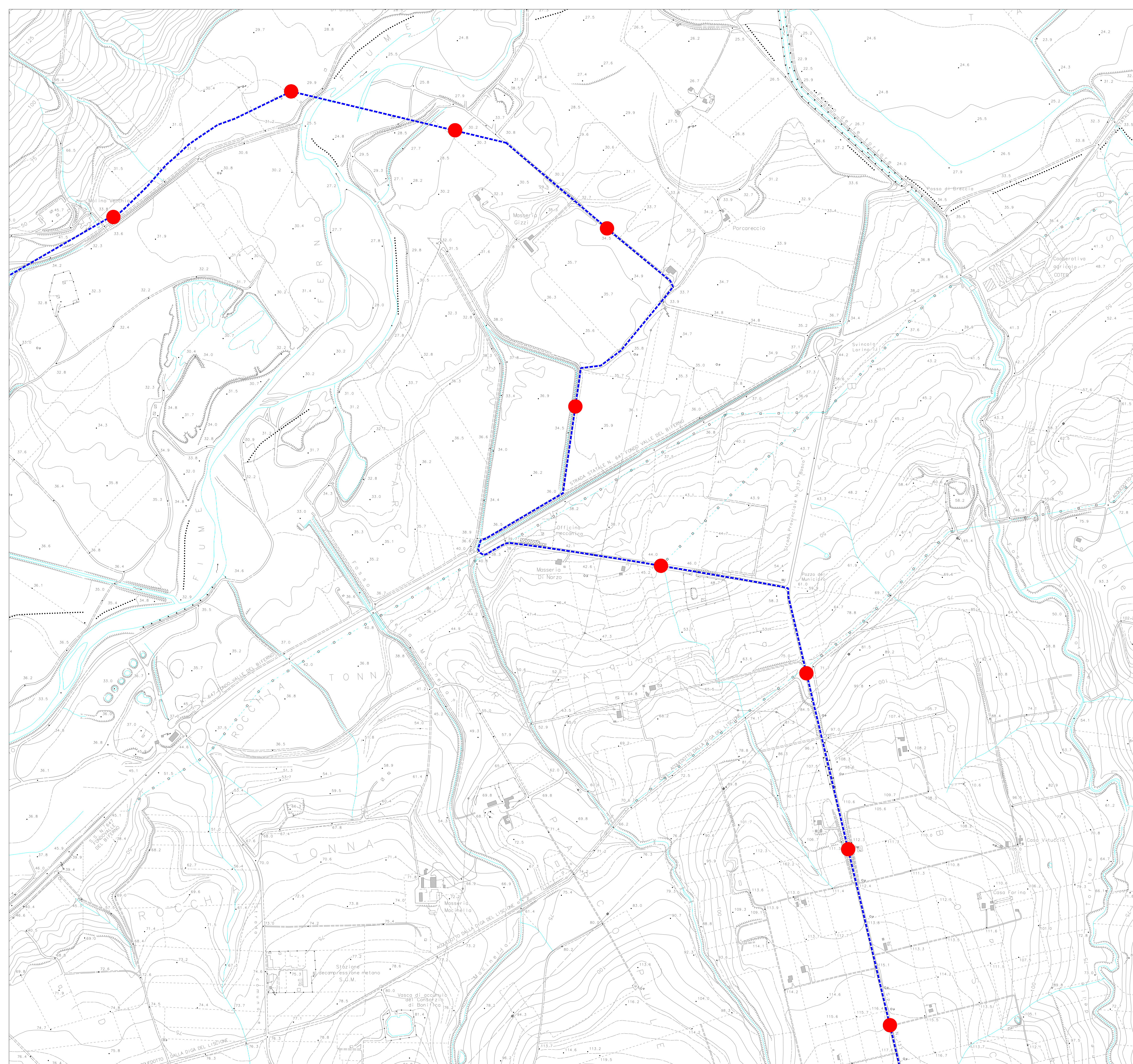
Codice Pratica: **S269**

Codice Elaborato: **AS269-SI09-D-ALL**

INSE Srl

INSE Srl 17962

Elaborazione Verifica Approvazione



Legenda

	Aerogeneratore di progetto
	Cavidotto MT 30kV
	Cavidotto AT 150kV
	OPERE LINEARI. Punti di campionamento ogni 500 metri. Per ogni campionamento si prevede il prelievo di 2 campioni (p.c., -1m)
	OPERA PUNTUALE. 1 Punto di campionamento ogni aerogeneratore. Per ogni campionamento si prevede il prelievo di 3 campioni (p.c., -1,5m, -3m)
	Stazione di Trasformazione 30/150 kV. Si prevedono: 1) 3 punti di campionamento con prelievo di due campioni (p.c., -1 m) 2) 1 punto di campionamento con prelievo di tre campioni (p.c., -1,5 m, 3 m)
	Stazione Terna 150/380 kV

REGIONE MOLISE

CITTA' METROPOLITANA DI CAMPOBASSO

COMUNE DI GUGLIONESI

COMUNE DI LARINO

PROGETTO DEFINITIVO PER LA REALIZZAZIONE DI UN PARCO EOLICO COMPOSTO DA 8 AEROGENERATORI DA 6.0 MW PER UNA POTENZA COMPLESSIVA DI 48 MW SITO NEL COMUNE DI GUGLIONESI (CB) CON OPERE DI CONNESSIONE IN LARINO (CB)

Proprietà

GRV SOLAR CAMPOBASSO 4 S.r.l.
via Durini, 9 - 20122 Milano
grvsolarcampobasso4@legaim.it

Progettazione

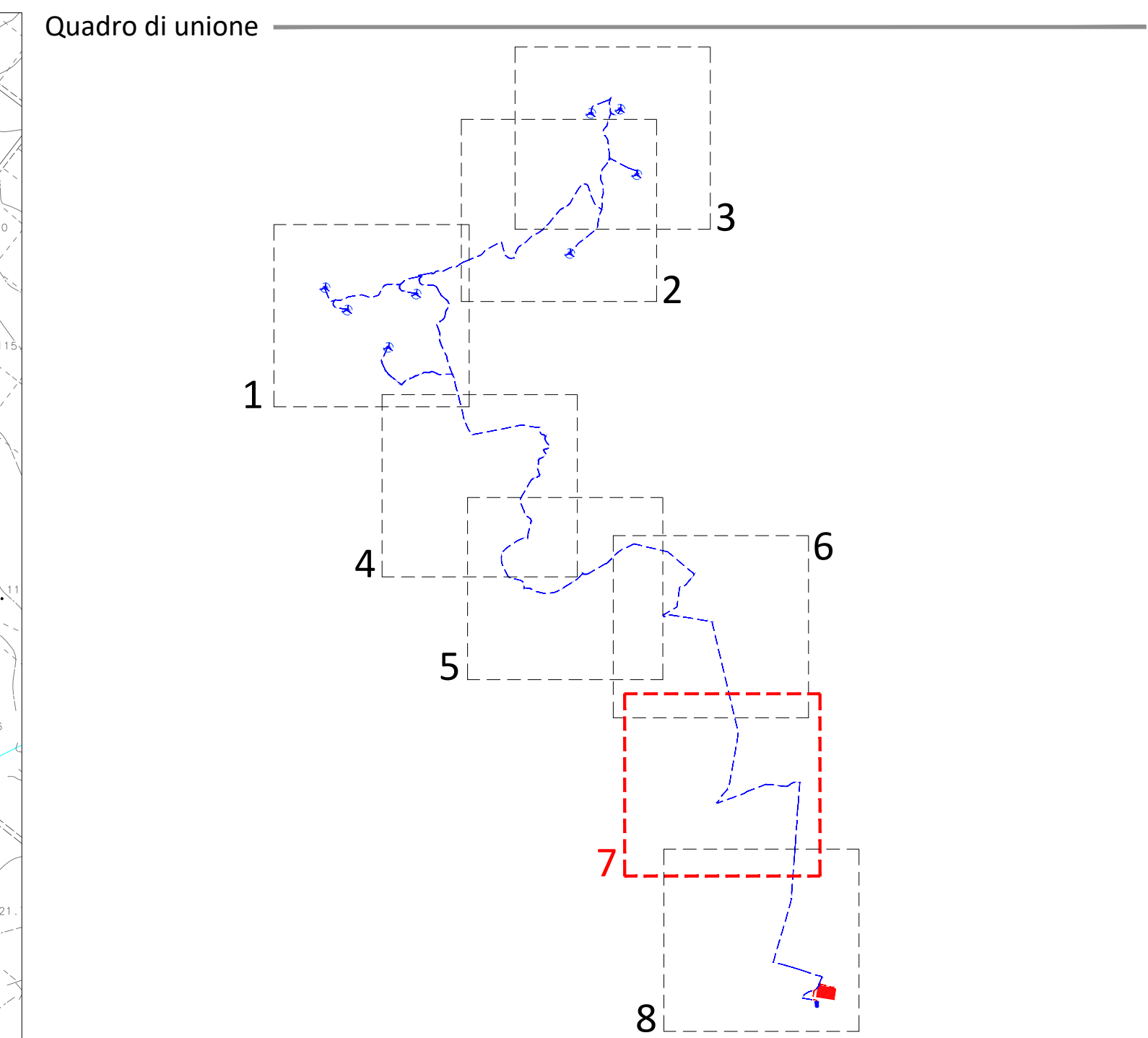
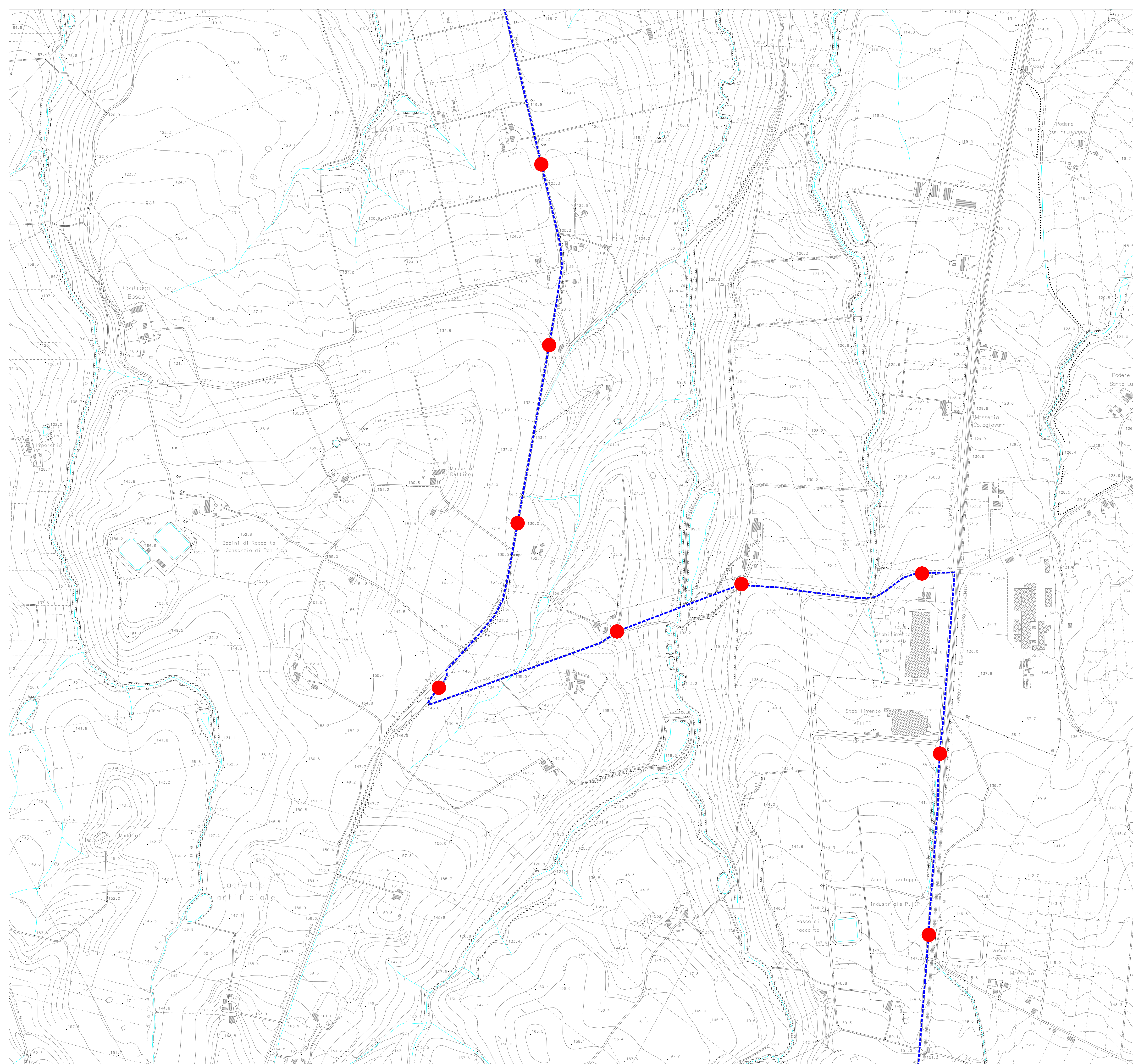
Via Michelangelo, 71
80129 Napoli
TEL.081 579 7998
mail: tecnico.inse@gmail.com

Collaboratori:
Geol. V.E. Iervolino
Dot. A. Iarano
Ing. V. Trunfo
Arch. C. Gaudiero
Geom. F. Mastardina
Arch. M. Mauro
Ing. F. Quarto
Arch. Mariangela Pentito

Amministratore:
Amm. Francesco Di Majo
Ing. Nicola Galdiero
Ing. Pasquale Esposito

Nome Elaborato: **RELAZIONE TERRE E ROCCE DA SCAVO - ALLEGATO ALLA RELAZIONE 6 di 8**

00	Settembre 2012	PRIMA EMISSIONE	INSE Srl
Rev.	Data	Oggetto della revisione	Elaborazione
Scala:	1:5000		
Formato:	A1	Codice Pratica: S269	Codice Elaborato: AS269-SI09-D-ALL



Legenda

	Aerogeneratore di progetto
	Cavidotto MT 30kV
	Cavidotto AT 150kV
	OPERE LINEARI. Punti di campionamento ogni 500 metri. Per ogni campionamento si prevede il prelievo di 2 campioni (p.c., -1m)
	OPERA PUNTUALE. 1 Punto di campionamento ogni aerogeneratore. Per ogni campionamento si prevede il prelievo di 3 campioni (p.c., -1,5m,-3m)
	Stazioni di Trasformazione 30/150 kV. Si prevedono: 1) 3 punti di campionamento con prelievo di due campioni (p.c., -1 m) 2) 1 punto di campionamento con prelievo di tre campioni (p.c., -1,5 m, 3 m)
	Stazione Terna 150/380 kV

REGIONE MOLISE

CITTA' METROPOLITANA DI CAMPOBASSO

COMUNE DI GUGLIONESI

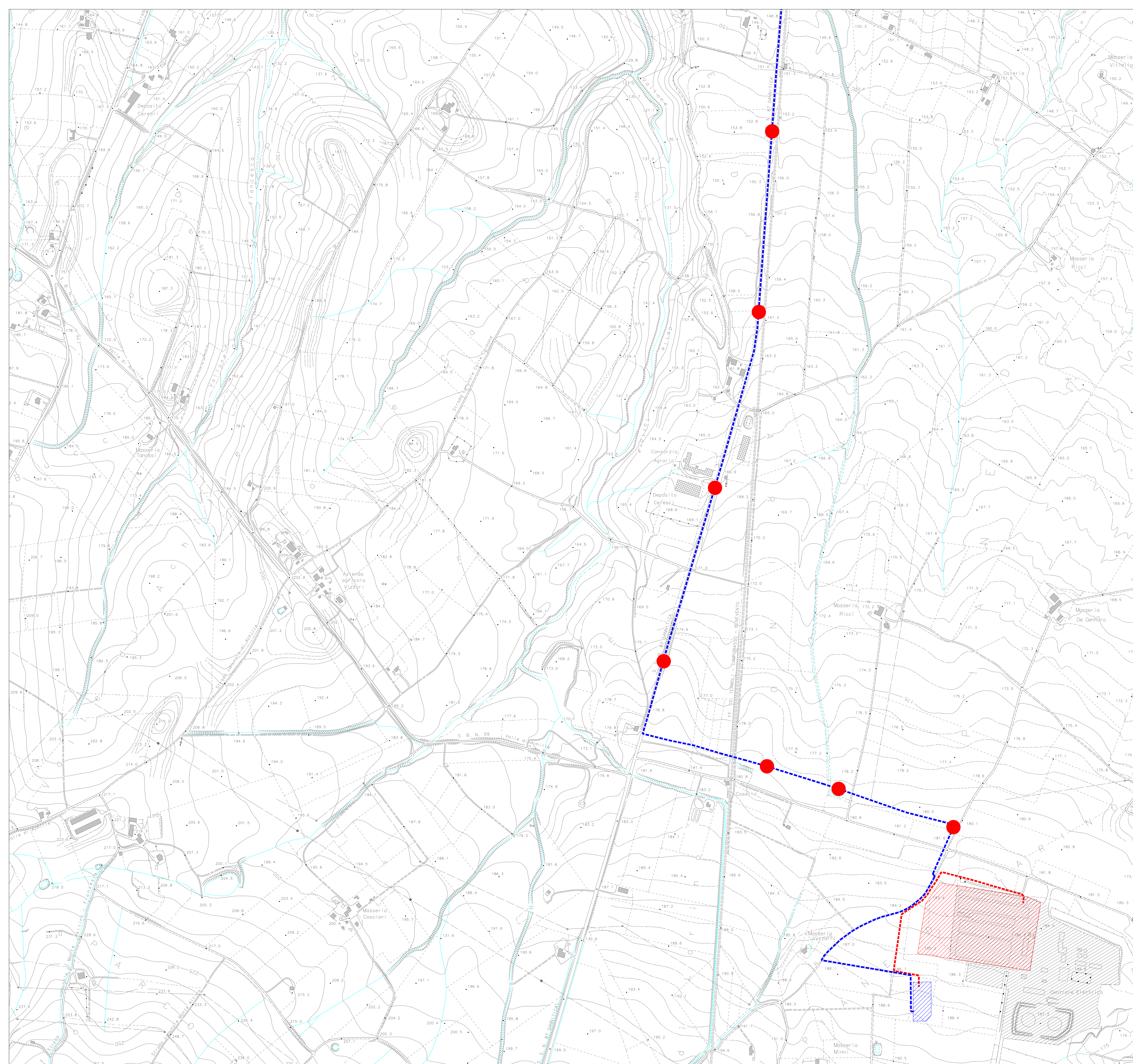
COMUNE DI LARINO

PROGETTO DEFINITIVO PER LA REALIZZAZIONE DI UN PARCO EOLICO COMPOSTO DA 8 AEROGENERATORI DA 6.0 MW PER UNA POTENZA COMPLESSIVA DI 48 MW SITO NEL COMUNE DI GUGLIONESI (CB) CON OPERE DI CONNESSIONE IN LARINO (CB)

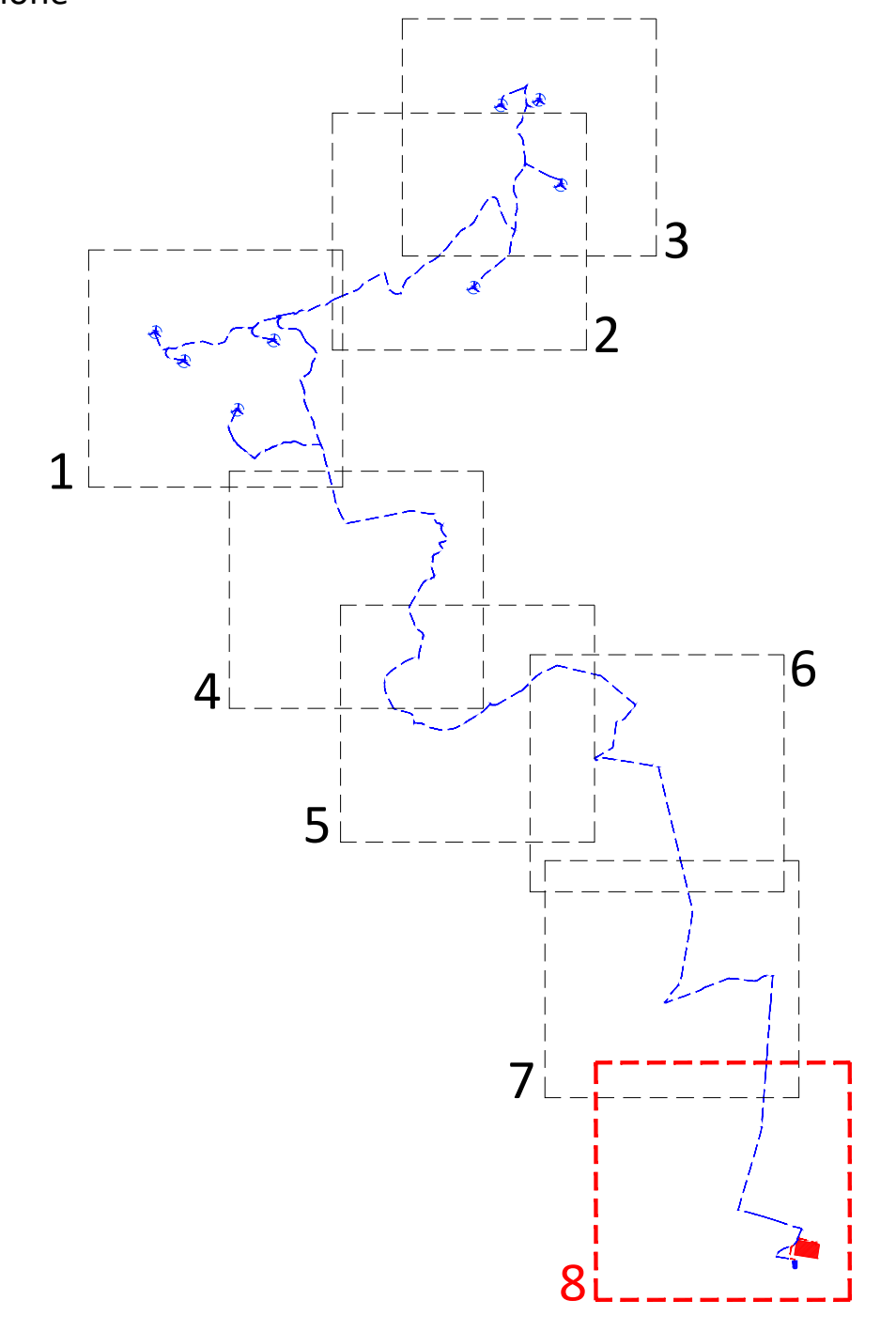
Proprietario	<p>GRV SOLAR CAMPOBASSO 4 S.r.l. via Durini, 9 - 20122 Milano grvsolarcampobasso4@legalmil.it</p>	
Progettazione	<p>Viale Michelangelo, 71 80129 Napoli TEL.081 579 7998 mail: tecnico.inse@gmail.com</p>	<p>Collaboratori: Geol. V.E. Iervolino Dott. A. Iacino Ing. V. Trunfo Arch. C. Giardino Geom. F. Mastardina Arch. M. Mauro Ing. F. Quarto Arch. Mariangela Pentito</p> <p>Amministratore: Arch. Nicola Galdero Ing. Pasquale Esposito</p>
Elaborato	<p>Nome Elaborato: RELAZIONE TERRE E ROCCE DA SCAVO - ALLEGATO ALLA RELAZIONE 7 di 8</p>	
Rev.	00	<p>Settembre 2022 PRIMA EMISSIONE</p>
Scala:	1:5000	
Formato:	A1	

Codice Pratica: S269

Codice Elaborato: AS269-S109-D-ALL



Quadro di unione



Legenda

	Aerogeneratore di progetto
	Cavidotto MT 30kV
	Cavidotto AT 150kV
	OPERE LINEARI. Punti di campionamento ogni 500 metri. Per ogni campionamento si prevede il prelievo di 2 campioni (p.c., -1m)
	OPERA PUNTUALE. 1 Punto di campionamento ogni aerogeneratore. Per ogni campionamento si prevede il prelievo di 3 campioni (p.c., -1,5m, -3m)
	Stazione di Trasformazione 30/150 kV. Si prevedono: 1) 3 punti di campionamento con prelievo di due campioni (p.c., -1 m) 2) 1 punto di campionamento con prelievo di tre campioni (p.c., -1,5 m, 3 m)
	Stazione Terna 150/380 kV

REGIONE MOLISE

CITTA' METROPOLITANA DI CAMPOBASSO

COMUNE DI GUGLIONESI

COMUNE DI LARINO

PROGETTO DEFINITIVO PER LA REALIZZAZIONE DI UN PARCO EOLICO COMPOSTO DA 8 AEROGENERATORI DA 6.0 MW PER UNA POTENZA COMPLESSIVA DI 48 MW SITO NEL COMUNE DI GUGLIONESI (CB) CON OPERE DI CONNESSIONE IN LARINO (CB)

Proprietà

GRV SOLAR CAMPOBASSO 4 S.r.l.
via Durini, 9 - 20122 Milano
grvsolarcampobasso4@gmail.it

Progettazione

Viale Michelangelo, 71
80129 Napoli
TEL.081 579 7998
mail: tecnico.inse@gmail.com

Collaboratori:

Geol. V.E. Iervolino
Dott. A. Iacaro
Ing. V. Triardo
Arch. C. Giardino
Geom. F. Mastardina
Arch. M. Mauro
Ing. F. Quarto
Arch. Mariangela Pentito

Nome Elaborato:

RELAZIONE TERRE E ROCCE DA SCAVO - ALLEGATO ALLA RELAZIONE 8 di 8

Elaborato

00 Settembre 2024

Rev. Data

Scala: **1:5000**

Formato: **A1**

BRIMA EMISSIONE

OSSE SCRIZIONE

17952

Elaborazione

Verifica

Approvazione

Codice Pratica

S269

Codice Elaborato

AS269-SI09-D-ALL