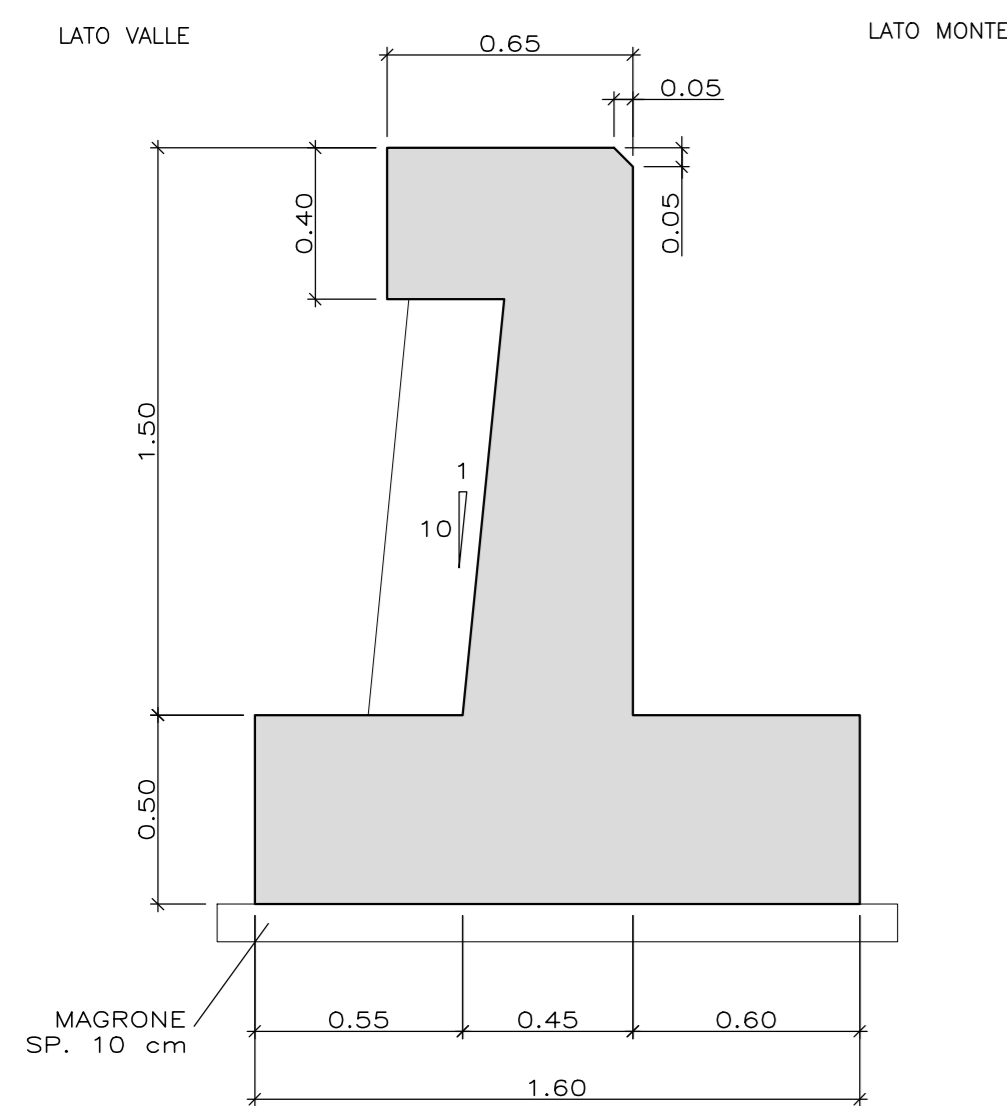
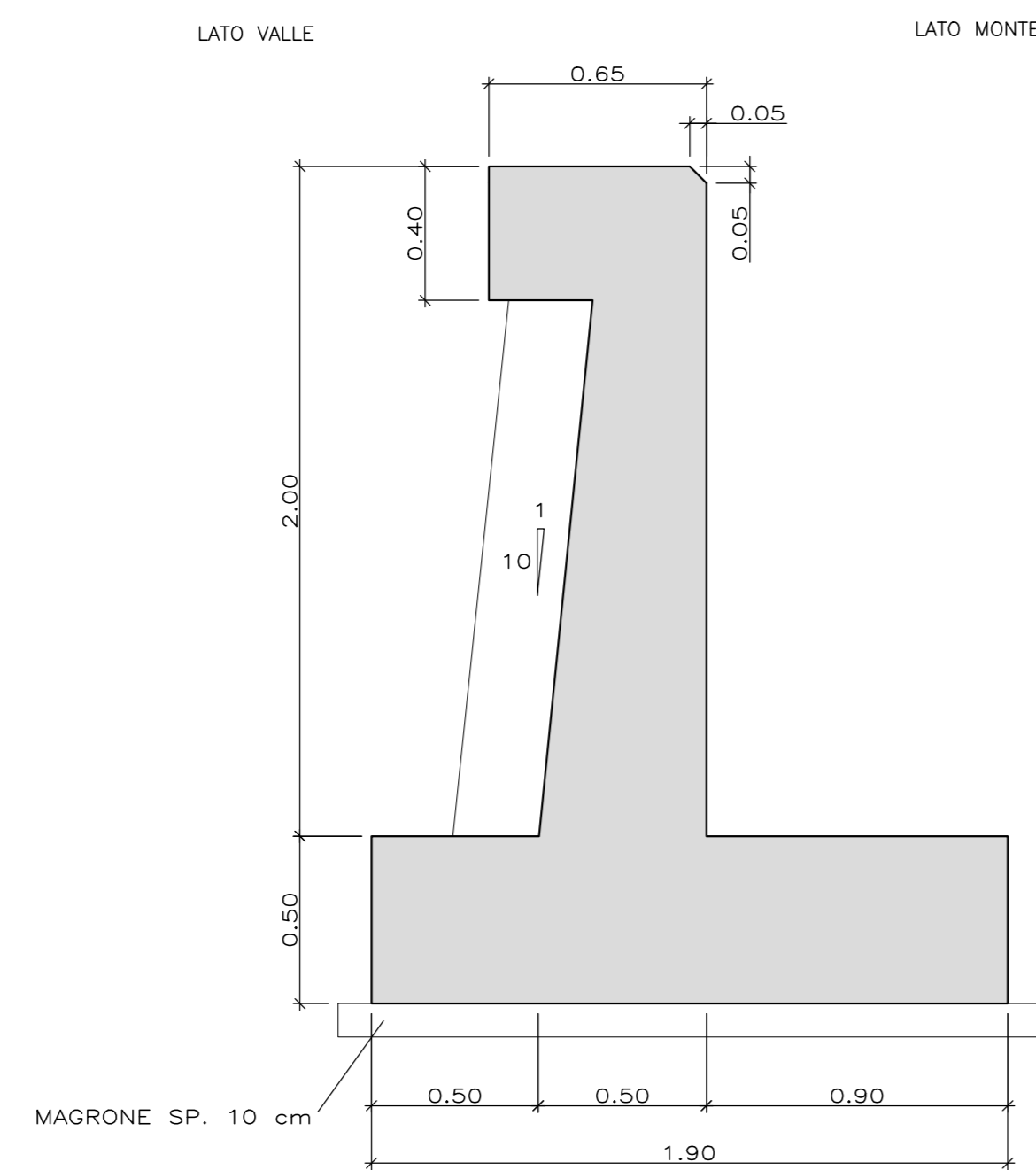


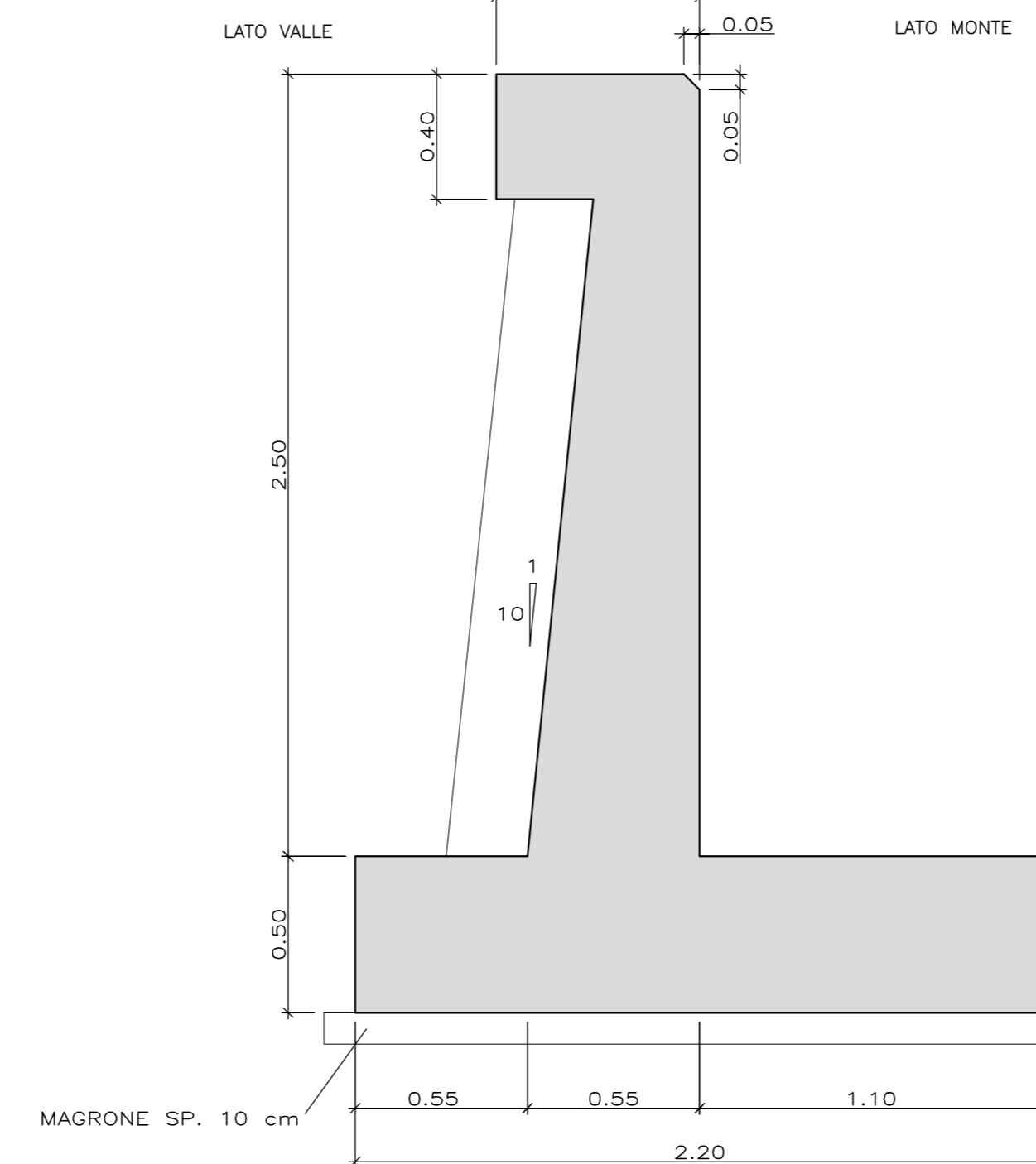
TIPO "1"  
CARPENTERIA CONCI 1-2-13-14-15  
Scala 1:20



TIPO "2"  
CARPENTERIA CONCI 3-4-12  
Scala 1:20



TIPO "3"  
CARPENTERIA CONCI 5-11  
Scala 1:20



TIPO "4"  
CARPENTERIA CONCI 6-7-8-9-10  
Scala 1:20

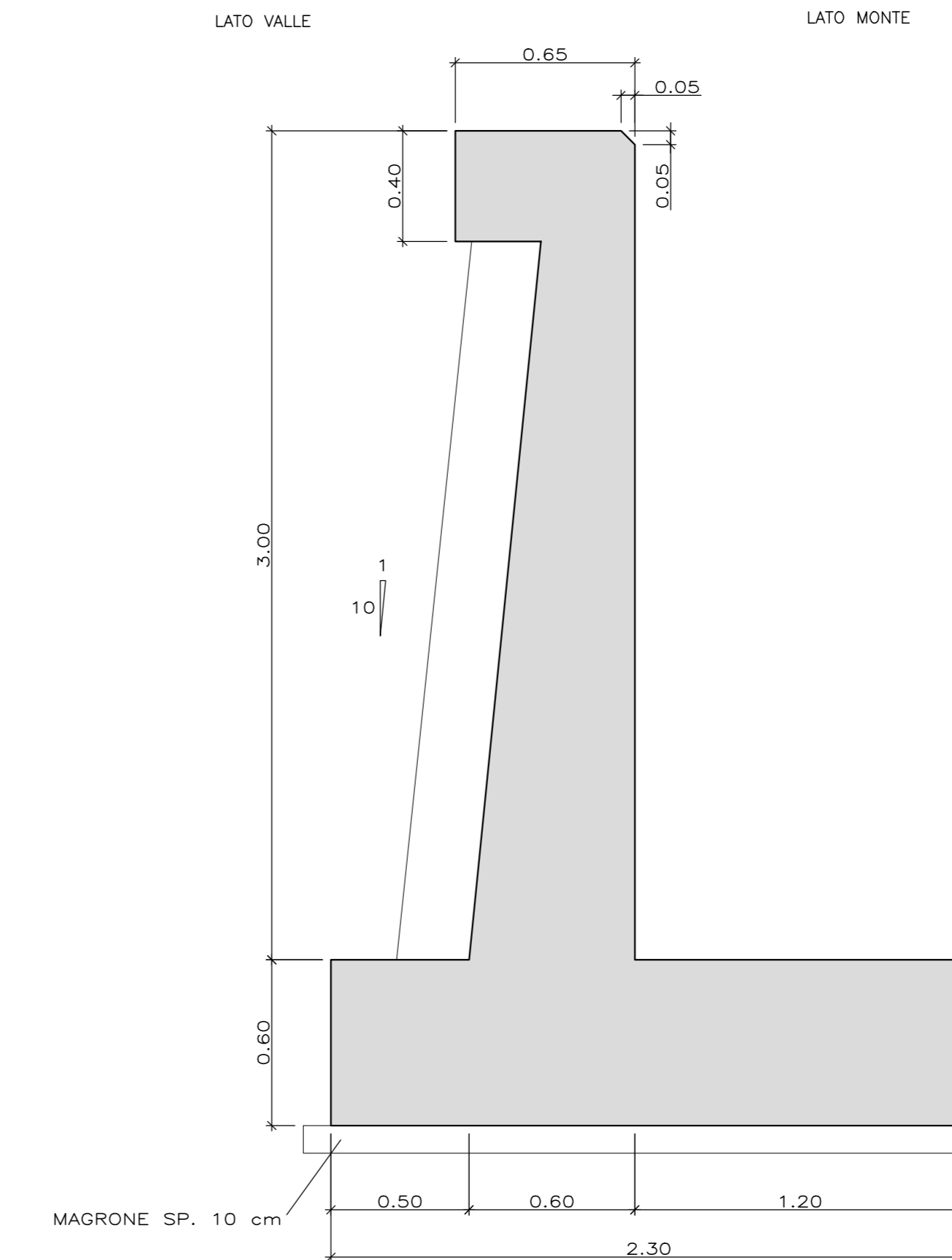


TABELLA MATERIALI

ACCIAIO PER ARMATURE LENTE

- B450C
- MURI STRADALI FONDAZIONI
  - CLASSE DI RESISTENZA : C25/30
  - CLASSE DI ESPOSIZIONE : XC2
  - COPRIFERRO : C = 40 mm
  - CLASSE DI CONSISTENZA SLUMP : S3-S5
  - DIAMETRO MAX AGGREGATO : 32 mm
  - CLASSE CONTENUTO CLORURI : CI 0.4

MURI STRADALI ELEVAZIONI

- (paramento protetto da rivestimento in pietrame)
- CLASSE DI RESISTENZA : C25/30
- CLASSE DI ESPOSIZIONE : XC2
- COPRIFERRO : C = 40 mm
- CLASSE DI CONSISTENZA SLUMP : S3-S5
- DIAMETRO MAX AGGREGATO : 32 mm
- CLASSE CONTENUTO CLORURI : CI 0.2

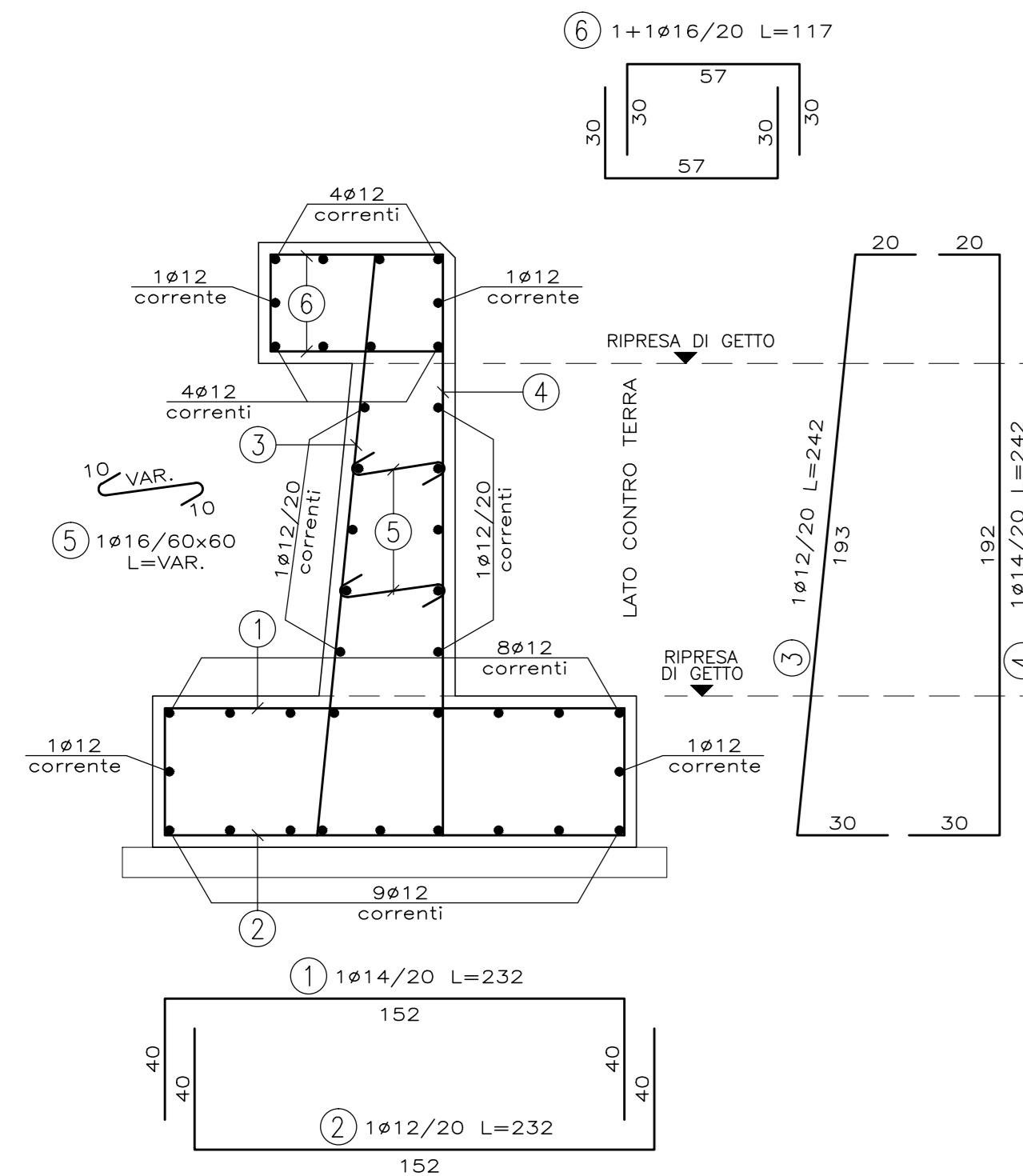
MAGRONE DI PULIZIA E LIVELLAMENTO

- CLASSE DI RESISTENZA : C12/15
- CONTENUTO MIN. CEMENTO : 150 kg/mc

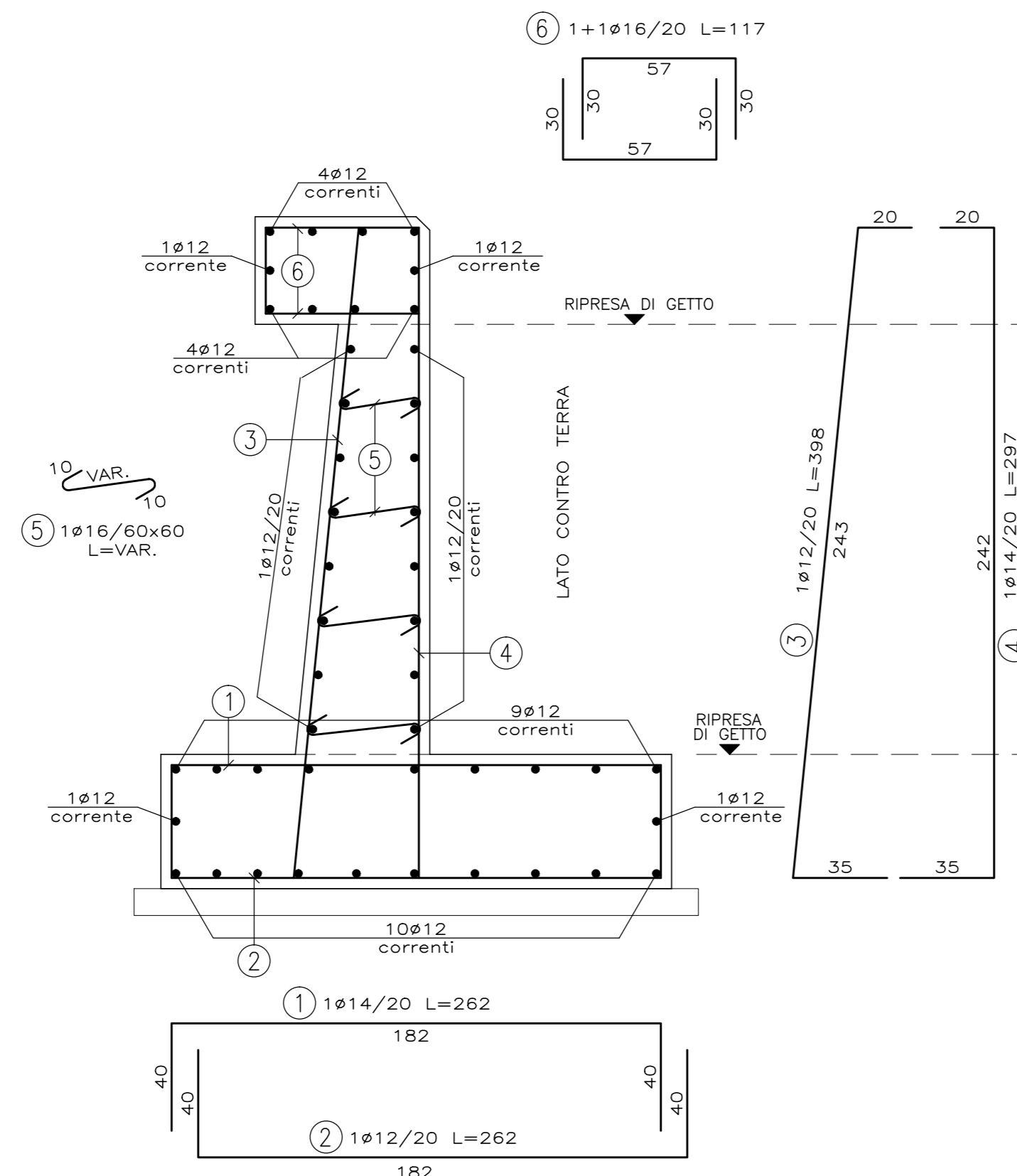
BARRIERE DI SICUREZZA

- LA REALIZZAZIONE DELLE BARRIERE STRADALI DI SICUREZZA E' DEFINITA IN ACCORDO CON LE PRESCRIZIONI DI CUI ALLE NORME SEGUENTI:
- D.M. LL.PP. 18/02/1992 N.223
- D.M. LL.PP. 15/10/96
- Circolare n. 2595 del 09/06/1995
- Circolare n. 4622 del 15/10/1996
- Circolare LL.PP. n.2337 del 11/07/1987
- D.M. LL.PP. 03/06/1998
- D.M. LL.PP. 11/06/1999
- D.M. 21/06/2004

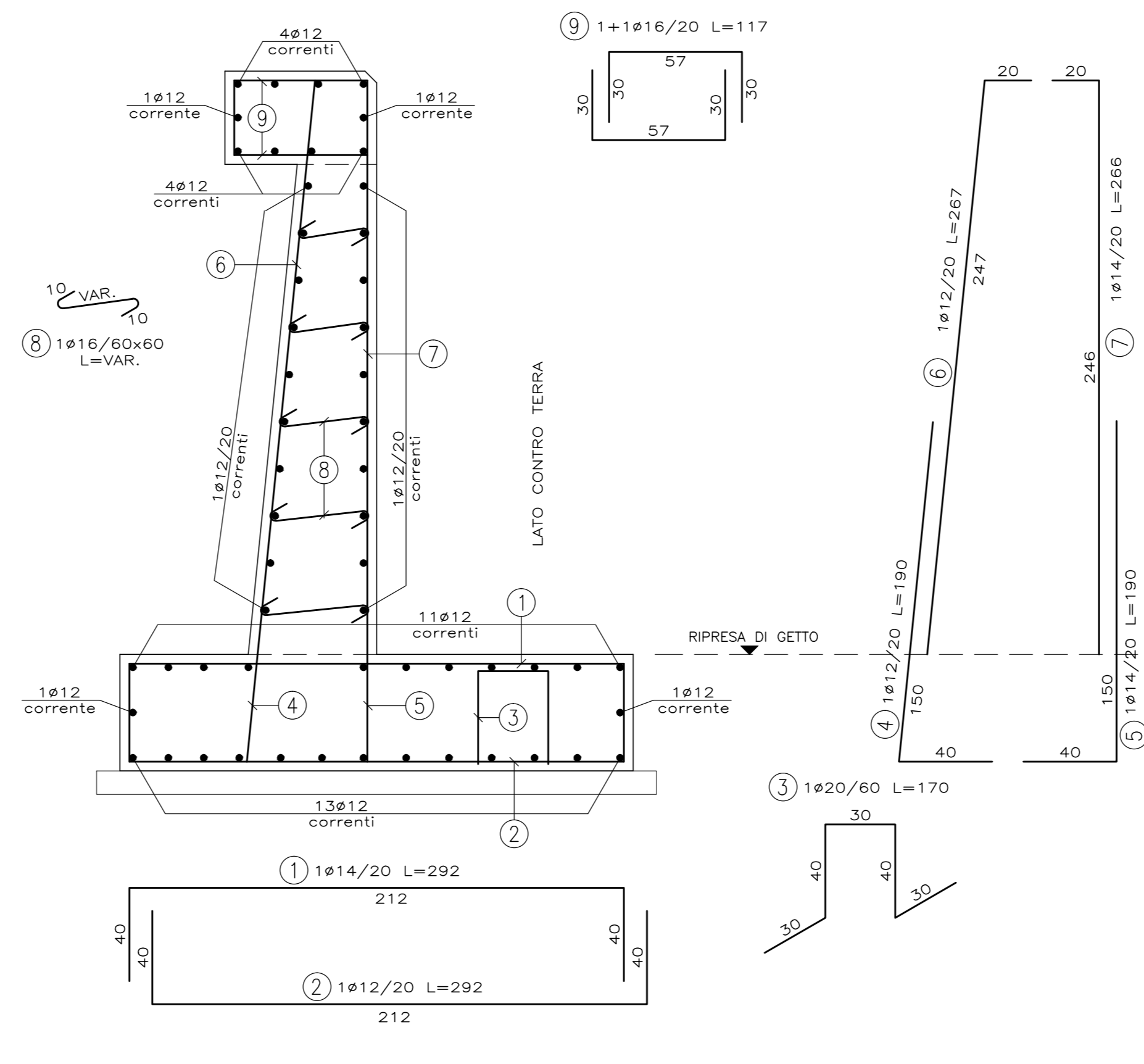
TIPO "1"  
ARMATURA CONCI 1-2-13-14-15  
Scala 1:20



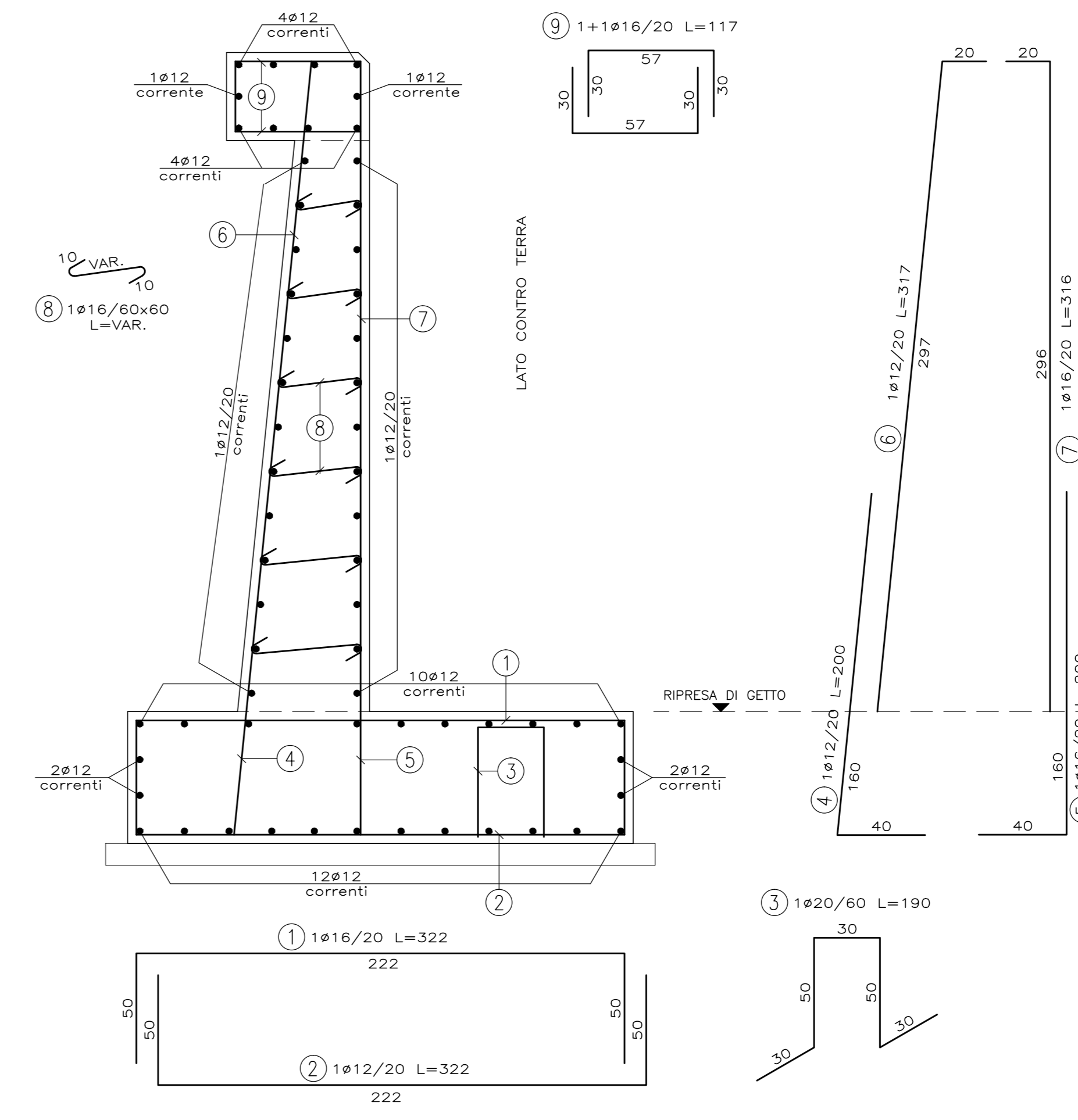
TIPO "2"  
ARMATURA CONCI 3-4-12  
Scala 1:20



TIPO "3"  
ARMATURA CONCI 5-11  
Scala 1:20



TIPO "4"  
ARMATURA CONCI 6-7-8-9-10  
Scala 1:20



COMMITTENTE:



ALTA Sorveglianza:



GENERAL CONTRACTOR:



INFRASTRUTTURE FERROVIARIE STRATEGICHE DEFINITE DALLA LEGGE OBIETTIVO N.443/01

TRATTA A.V./A.C. TERZO VALICO DEI GIOVI  
PROGETTO ESECUTIVO

Adeguamento S.P.7/S.P.163 tra Borgo Fornari e Innesto S.P.160  
Muro di sostegno M34  
Carpenteria e armatura

GENERAL CONTRACTOR Consorzio <b>Cociv</b> Ing. G. Geognocci		DIRETTORE LAVORI		SCALA: 1:20
COMMESSA <b>I G 5 1</b>	LOTTO <b>0 1</b>	FASE <b>E</b>	ENTE <b>C V</b>	TIPO DOC. <b>B Z</b>
OPERAZIONE <b>N V 1 3 0 5</b>		PROGR. <b>0 3 3</b>	REV. <b>A</b>	

Rev.	Descrizione emissione	Redatto	Data	Verificato	Data	Progettista	Data	IL PROGETTISTA
A00	Prima emissione	PR	19/09/12	[Signature]	21/09/12	[Signature]	25/09/12	Ing. E. GHISLANDI