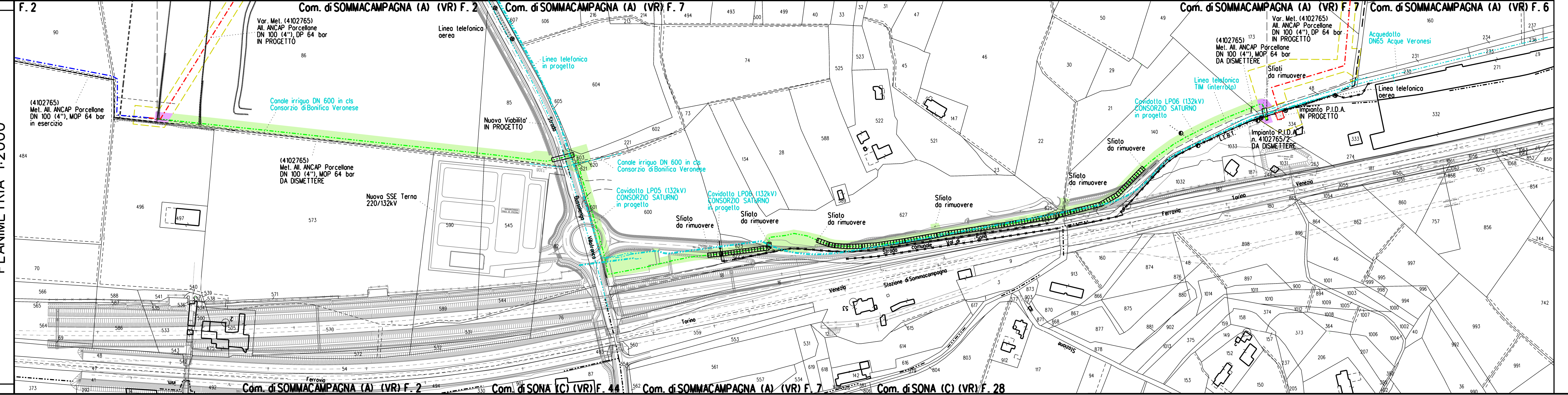


VIMINATE, FASCINATE, INERBIMENTI
PALIZZATE
BRIGLIE, GABBIONATE, SCOGLIERE
COPERTURA MINIMA DELLA CONDOTTA
ATTRAVERSAMENTO SERVIZI
POSTI DI MISURA, GIUNTI ISOLANTI
SFIATI
PROTEZIONI MECCANICHE E LUNGHEZZE
PEZZI SPECIALI IN LINEA
TIPO TUBAZIONE E LUNGHEZZE
TRATTO DA RIMUOVERE O INTASARE
TIPOLOGIA DI INTERVENTO

DATI CARATTERISTICI	
DATI DI COSTRUZIONE	bar
PRESSIONE DI PROGETTO	64.0 bar
PRESSIONE MASSIMA DI ESERCIZIO (MOP)	
GRADO DI UTILIZZAZIONE DICHIARATO	
DIAMETRO - 100 (DN)	
RIVESTIMENTO GIUNTI DI SALDATURA	
Fasce Termorestringenti	
DATI GENERALI	
DN 100 SP 5.2	1287.00 m
LUNGHEZZA TOTALE IMPIANTO 1287.00 m.	
FASE EMISSIONE Progetto	
CONFINI AMMINISTRATIVI	

SITIP		1/400.00	1/30.00	1/164.00	1/68.00	1/60.00	1/412.00	1/142.50	1/10.50
41 CUNICOLO IN CLS									
41 CUNICOLO IN CLS									
20 Impianto P.I.D.A. n. 4102765/2									



TIPOLOGIA DI INTERVENTO PER DISMISSIONE	
INTERVENTO TIPO "A"	
tratti con rimozione della condotta di linea DN 100 (4") e sostituzione con la nuova condotta DN 100 (4") (TRATTI IN SOSTITUZIONE)	
INTERVENTO TIPO "B"	
tratti di tubazione di linea DN 100 (4") da rimuovere (TRATTATA RIMUOVERE)	
B.1	
tratto con condotta di linea DN 100 (4") da rimuovere	
B.2	
tratti con condotta di linea DN 100 (4") e cunicolo in cls gettato in opera da rimuovere	
INTERVENTO TIPO "C"	
trattori rimovibili porre fuoriesercizio ed intasare con malta cementizia come diseguito specificato: (TRATTI DA LASCIARE IN SITO ED INTASARE)	
C.1	
tratti con condotta di linea DN 100 (4") da rimuovere e tubo diprotezione DN 200 (8") da lasciare in sito e intasare	
INTERVENTO TIPO "D"	
Impianti relative tubazioni da recuperare	

TABELLA DELLE ANNOTAZIONI	
1 Tubo d'acciaio da rimuovere DN 100 (4"), sp 5.2 mm	1287.00 m
31 Tubo diprotezione da intasare DN 200 (8")	19.00 m
20 Impianto da rimuovere	n. 1

LEGENDA

- Condotto in esercizio
- Condotto in progetto
- Sottoservi
- Condotto da dismettere
- Condotto in tubo diprotezione
- Condotto in cunicolo
- Aree di Occupazione Temporanea per Rimozione Tubazione Esistente
- Aree di Occupazione Temporanea per Rimozione Tubazione Esistente Compresse nelle Aree di Progetto
- Aree di Occupazione Temporanea per Tubazione in Progetto
- PISTA DI LAVORO INVERTITA
- IMPIANTO DA DISMETTERE
- TRATTO DA RIMUOVERE
- TRATTO DA INTASARE

Interferenza con servizi interrati

- Condotto SRG in sovrapposizione
- Condotto SRG in sottoposizione

Il primo identificativo indica il tipo di servizio e può assumere i seguenti valori:
 A - ACQUEDOTTO F - FOGNATURA T - CAVITER TELEFONIA
 I - CONDOTTE TRASPORTANTI "INFIAMMABILI" O ALTRI FLUIDI
 E - CAVI PER ENERGIA ELETTRICA nessun carattere - NON DETERMINATO
 Il secondo vale "P" ed e' presente solo se il servizio e' dotato di protezione meccanica.
 Il terzo vale "D" ed e' presente solo se il servizio e/o la protezione sono drenati di eventuali fuoriuscite di gas.
 dd - DISTANZA CONDOTTA/SERVIZIO ESPRESSA IN CM

COROGRAFIA SCALA 1:200.000

Il presente disegno e' di proprieta' aziendale - La societata' tutelera' i propri diritti a termine di legge.

Nei Comuni di SOMMACAMPAGNA, SONA

0	26/08/2022	EMISSIONE PER APPALTO		M.MARI	G.AIUDI	M.BEGINI
REV	DATA	DESCRIZIONE	ELABORATO	VERIFICATO	APPROVATO	
Proprietario		Progettista	Disegno			
snam		techfem	Rif. TF: 011-PJM2-057-94-DT-6E-1100			94-DT-6E-1100
Impianto: 4102765 Met. All. ANCAP Porcellane						Revisione 0
Var. Met. All. ANCAP Porcellane per inv. AV/AC SRG 08						Comm. NQ/R20029/L04
DN 100 (4"), DP 64 bar						Cod. tec.
AREA OCCUPAZIONE TEMPORANEA PER RIMOZIONE TUBAZIONE ESISTENTE						Scala 1:2000

CENT.MDT.GG.GEN.09656 REV. 00