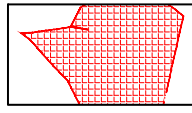

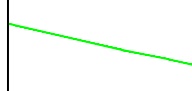


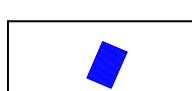

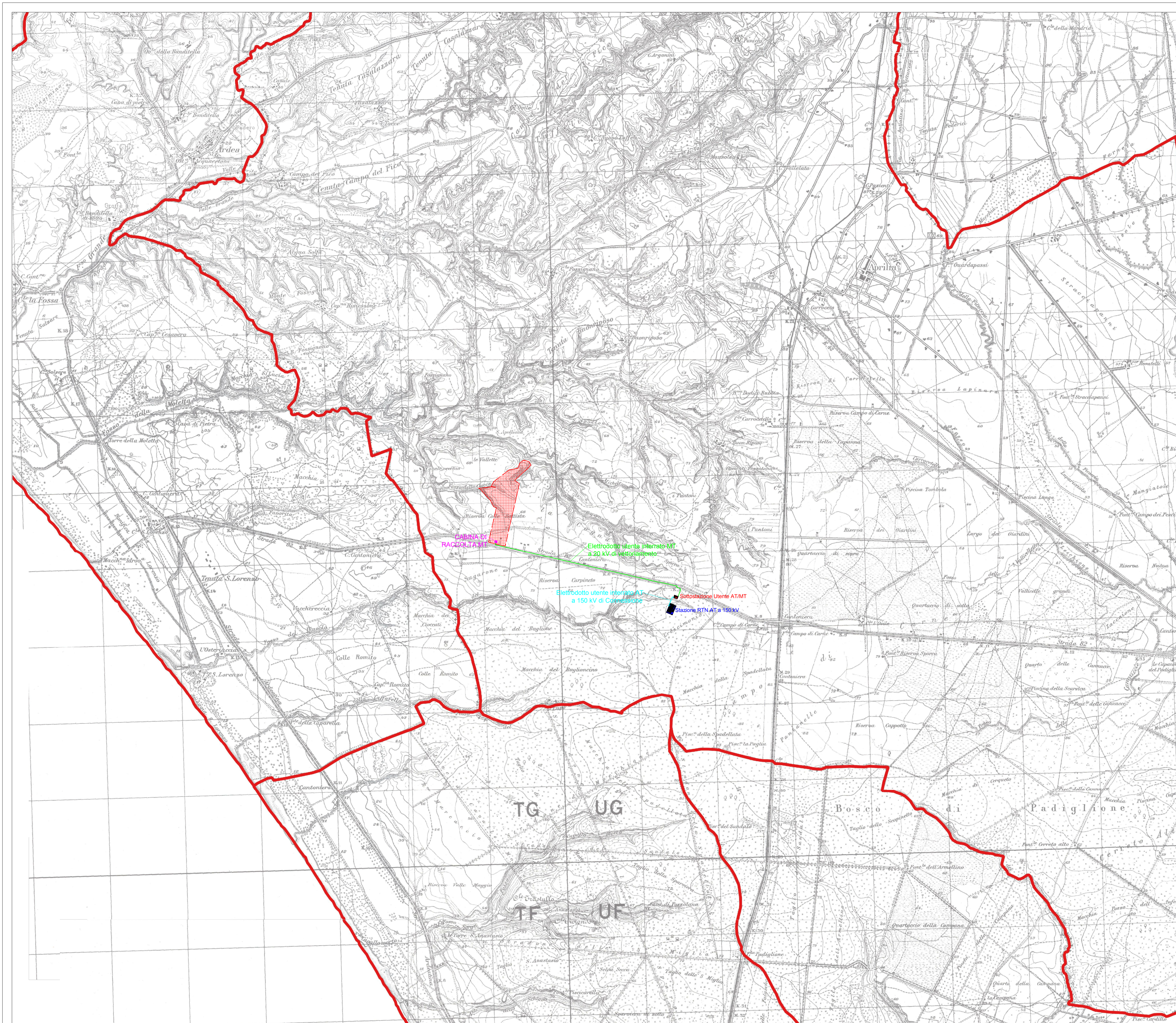


-  Zona installazione dell'impianto fotovoltaico e delle opere di connessione
-  Cabina di Raccolta MT
-  Elettrodotto utente interrato MT a 20 kV di vettoreamento
-  Sottostazione Utente AT/MT
-  Elettrodotto utente interrato AT a 150 kV di Connessione
-  Nuova Stazione RTN AT a 150 kV
-  Limiti amministrativi



**REGIONE LAZIO**  
 Provincia di Latina

**REALIZZAZIONE DELL' IMPIANTO AGROVOLTAICO "LA COGNA" DA 22.066,2 kWp E DELLE RELATIVE OPERE ED INFRASTRUTTURE CONNESSE NEL TERRITORIO DEL COMUNE DI APRILIA (LT)**

Potenza Nominale Impianto: 22.066,2 kWp  
 Potenza Immissione: 21.800,0 kW

**PROGETTO DEFINITIVO**  
 DOCUMENTAZIONE GENERALE

**INQUADRAMENTO DELL'OPERA SU CARTA TOPOGRAFICA D'ITALIA (IGM)**

Livello prog.	Codice Patrica Tema	Tipo docum.	N° elaborato	N° foglio	Tot. fogli	NOME FILE	DATA	SCALA
PD	202100463	TAV	01	//	//	PD_DISL 2203	LUGLIO 2022	1:25000

REVISIONI					
REV.	DATA	DESCRIZIONE	ESEGUITO	VERIFICATO	APPROVATO
00	11/07/22	Emissione	Ing. R. Di Monte	Arch. V. Lauriero	Ing. R. Di Monte

PROGETTAZIONE:  
 DI MONTE - Studio Tecnico  
 Via Vittorio Veneto, 38  
 70128 - Bari Palese  
 info@dimonte.eu




Inquadramento su IGM 1:25000 n. 399 I (Aprilia), 400 I (Cisterna di Latina), 399 II (Anzio), 400 III (Borgo Sabotino)

Scala 1:25000

Rappresentazione conforme di Gauss - Boaga  
 (Ellissoide Internazionale orientato a Roma Monte Mario)

Altimetria riferita al livello medio del mare  
 (Marografo di Genova)

L'equidistanza tra le curve di livello: 25 m  
 (per le curve a tratti: metri 5)

ENTE:	RICHIEDENTE <b>ILS</b> INE La Cogna S.R.L. Piazza Di Sant'Anastasia, 7 00186 - Roma (RM) <small>INE La Cogna S.R.L. è una società a partecipazione paritetica tra INE S.p.A. e Sogefi S.p.A. - P.IVA n. 0114131058 - Registro Imprese di Roma n. 0114131058 - C.C.I.A.A. di Roma n. 0114131058</small>
-------	--