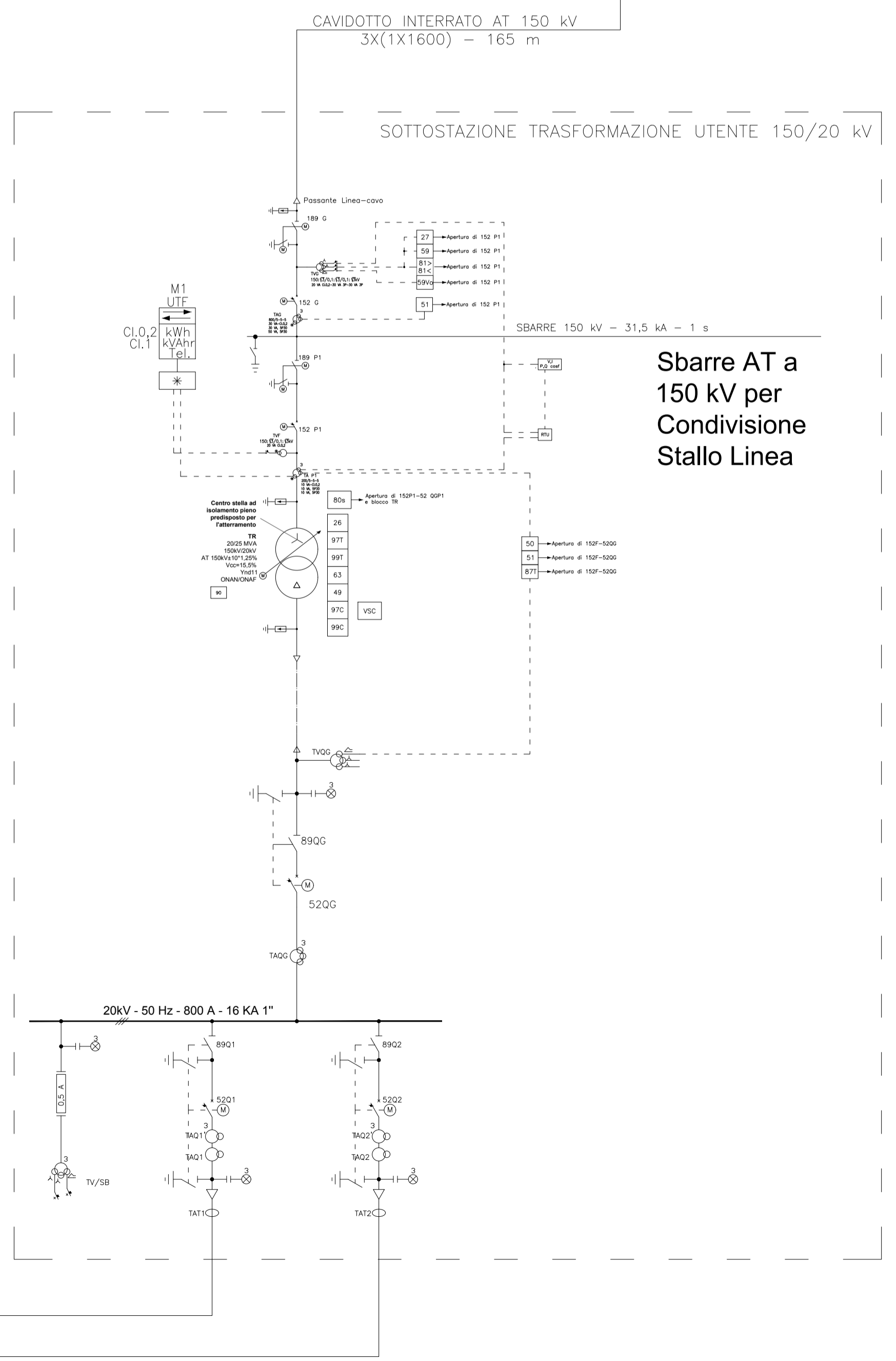
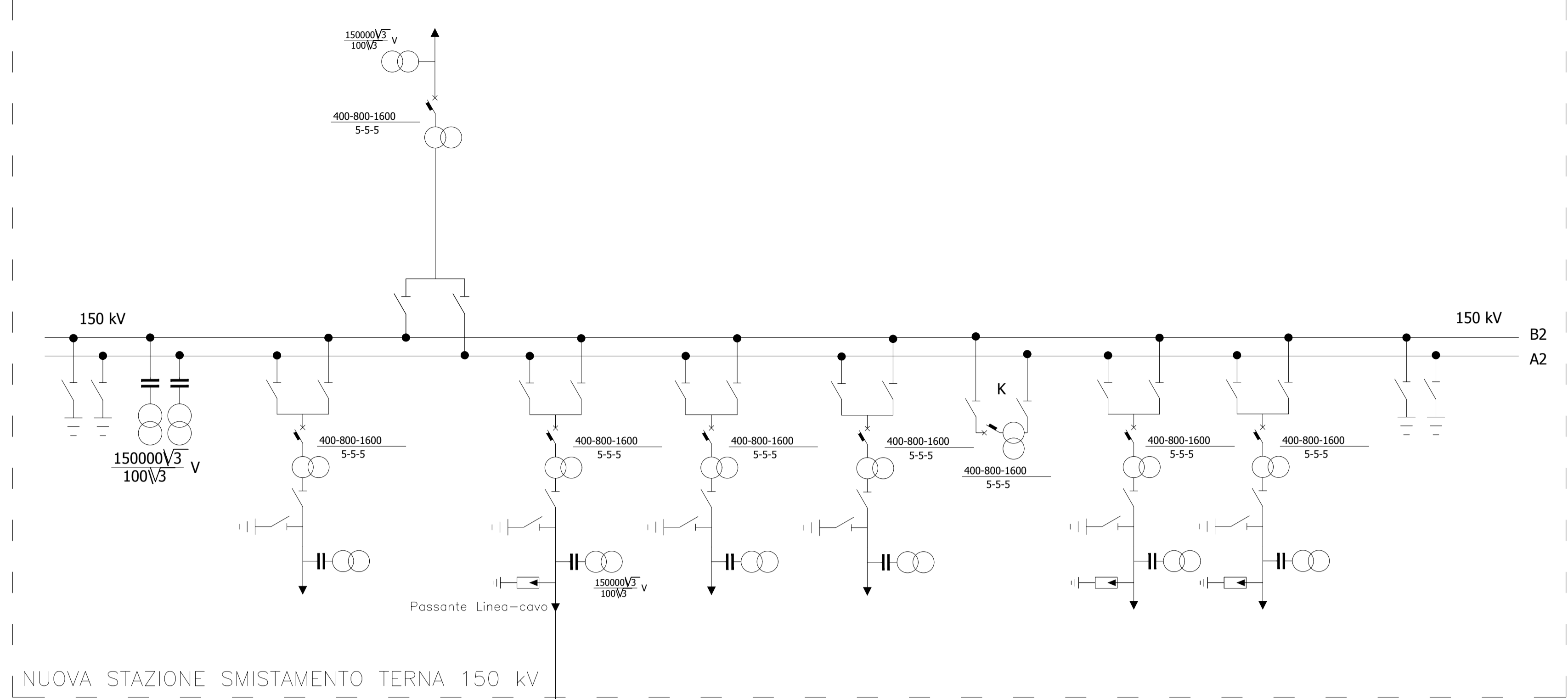


N. Pannelli: 35880 da 615 Wp
 N. Stringhe: 1495x24
 Potenza Istitata: 22.066,2 kWp
IMPIANTO FOTOVOLTAICO

Nuovo Tratto doppia terna
 interrata 240 mmq - 2730 m



Sbarre AT a
 150 kV per
 Condizione
 Stallo Linea

REGIONE LAZIO
 Provincia di Latina
**REALIZZAZIONE DELL' IMPIANTO AGROVOLTAICO "LA COGNA" DA
 22.066,2 kWp E DELLE RELATIVE OPERE ED INFRASTRUTTURE
 CONNESSE NEL TERRITORIO DEL COMUNE DI
 APRILIA (LT)**
 Potenza Nominale Impianto: 22.066,2 kWp
 Potenza Immissione: 21.800,0 kW

PROGETTO DEFINITIVO
 DOCUMENTAZIONE GENERALE
SCHEMA ELETTRICO UNIFILARE

Livello prog	Codice	Patita Tema	Tipo docum	N° elaborato	N° foglio	Tot fogli	NOME FILE	DATA	SCALA
PD	202100463	TAV	15	//	//	//	PD_DISL 2203	LUGLIO 2022	1:50

REVISIONI					
REV.	DATA	DESCRIZIONE	ESEGUITO	VERIFICATO	APPROVATO
00	11/07/22	Emissione	Ing. R. Di Monte	Arch. V. Lauriero	Ing. R. Di Monte

PROGETTAZIONE:
 DI MONTE - Studio Tecnico
 Via Vittorio Veneto, 38
 70128 - Bari Palese
 info@dimonte.eu

ENTE: _____

RICHIEDENTE
ILS INE La Cogna S.R.L.
 Piazza Di Sant'Anastasia, 7
 00186 - Roma (RM)