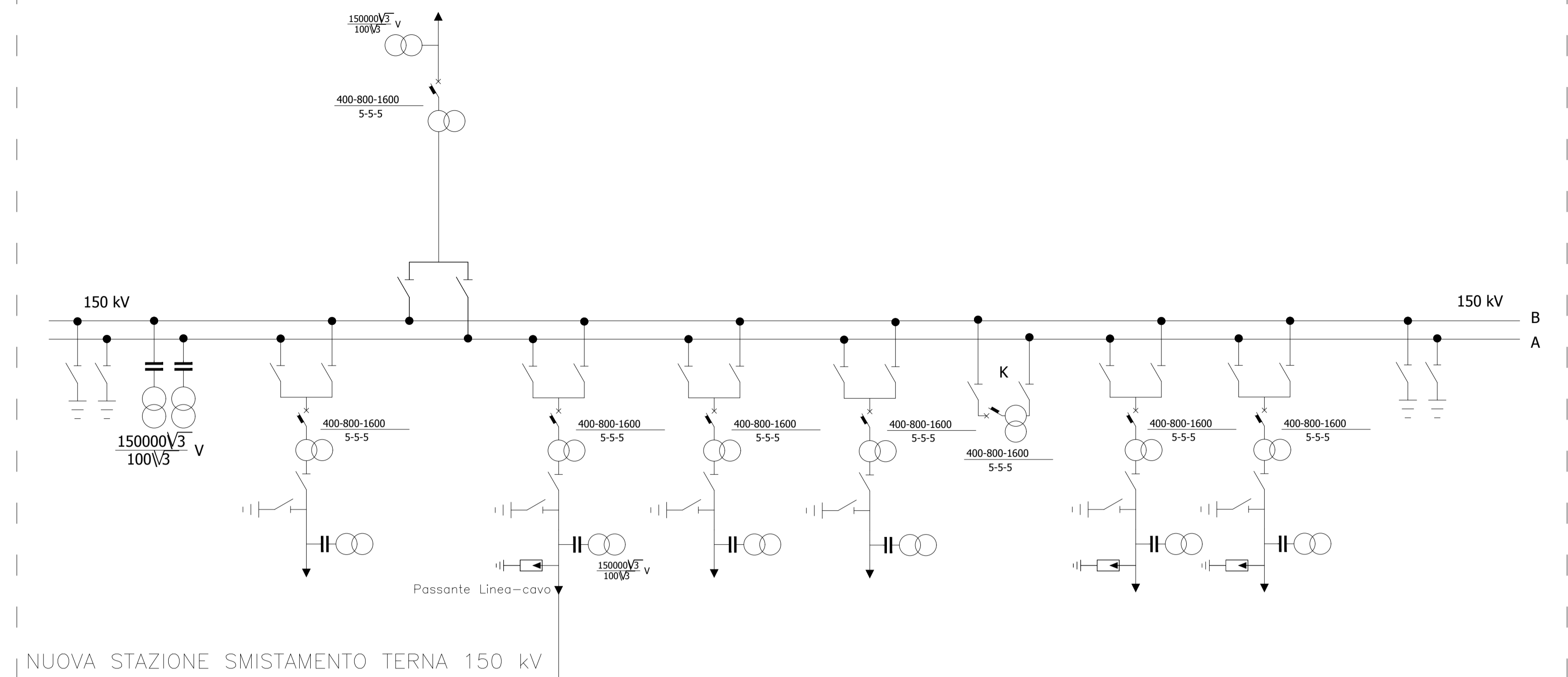


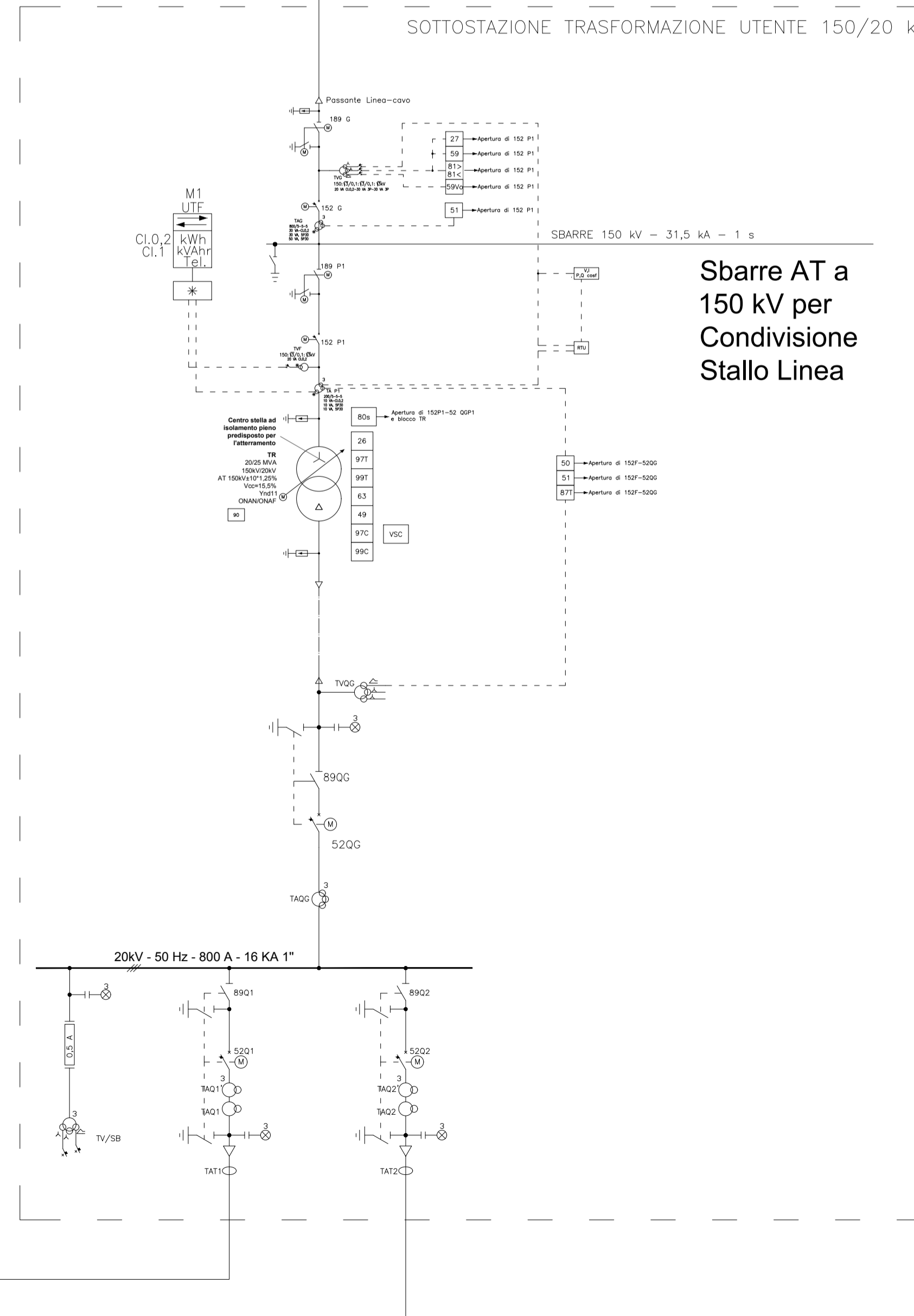
N. Pannelli: 35880 da 615 Wp
 N. Stringhe: 1495x24
 Potenza Istitata: 22.066,2 kWp

IMPIANTO FOTOVOLTAICO

Nuovo Tratto doppia terna
 interrata 240 mmq - 2730 m



CAVIDOTTO INTERRATO AT 150 kV
 3X(1X1600) - 165 m



Sbarre AT a
 150 kV per
 Condivisione
 Stallo Linea

REGIONE LAZIO
 Provincia di Latina
REALIZZAZIONE DELL' IMPIANTO AGROVOLTAICO "LA COGNA" DA 22.066,2 kWp E DELLE RELATIVE OPERE ED INFRASTRUTTURE CONNESSE NEL TERRITORIO DEL COMUNE DI APRILIA (LT)
 Potenza Nominale Impianto: 22.066,2 kWp
 Potenza Immissione: 21.800,0 kW

PTO IMPIANTO DI UTENZA
 DOCUMENTAZIONE GENERALE
SCHEMA ELETTRICO UNIFILARE

Livello prog.	Codice Patica Tema	Tipo docum.	N° elaborato	N° foglio	Tot. fogli	NOME FILE	DATA	SCALA
PTO	202100463	TAV	09	//	//	PD_DISL 2203	MAGGIO 2022	---

REVISIONI					
REV.	DATA	DESCRIZIONE	ESEGUITO	VERIFICATO	APPROVATO
00	13/05/22	Emissione	Ing. R. Di Monte	Arch. V. Laurito	Ing. R. Di Monte

PROGETTAZIONE:
 DI MONTE - Studio Tecnico
 Via Vittorio Veneto, 38
 70128 - Bari Palese
 info@dimonte.eu



ENTE: _____ RICHIEDENTE: **INE La Cogna srl**
 INE La Cogna srl
 Piazza Di Sant'Antonio 1
 00186 - Roma (RM) - Italia
 Tel. +39 06 478112058
 Fax +39 06 478112059
 Email: info@inecogna.it