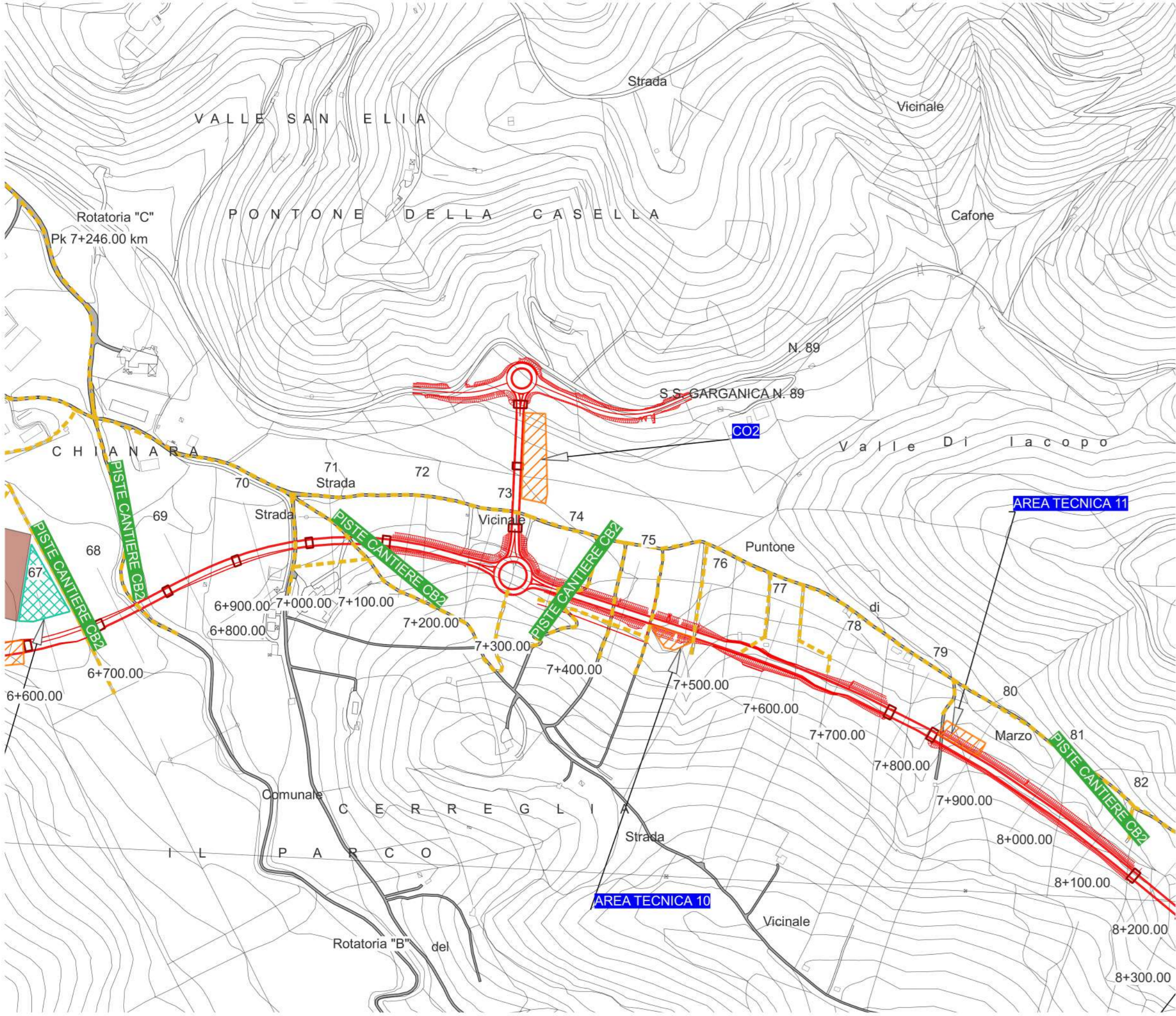
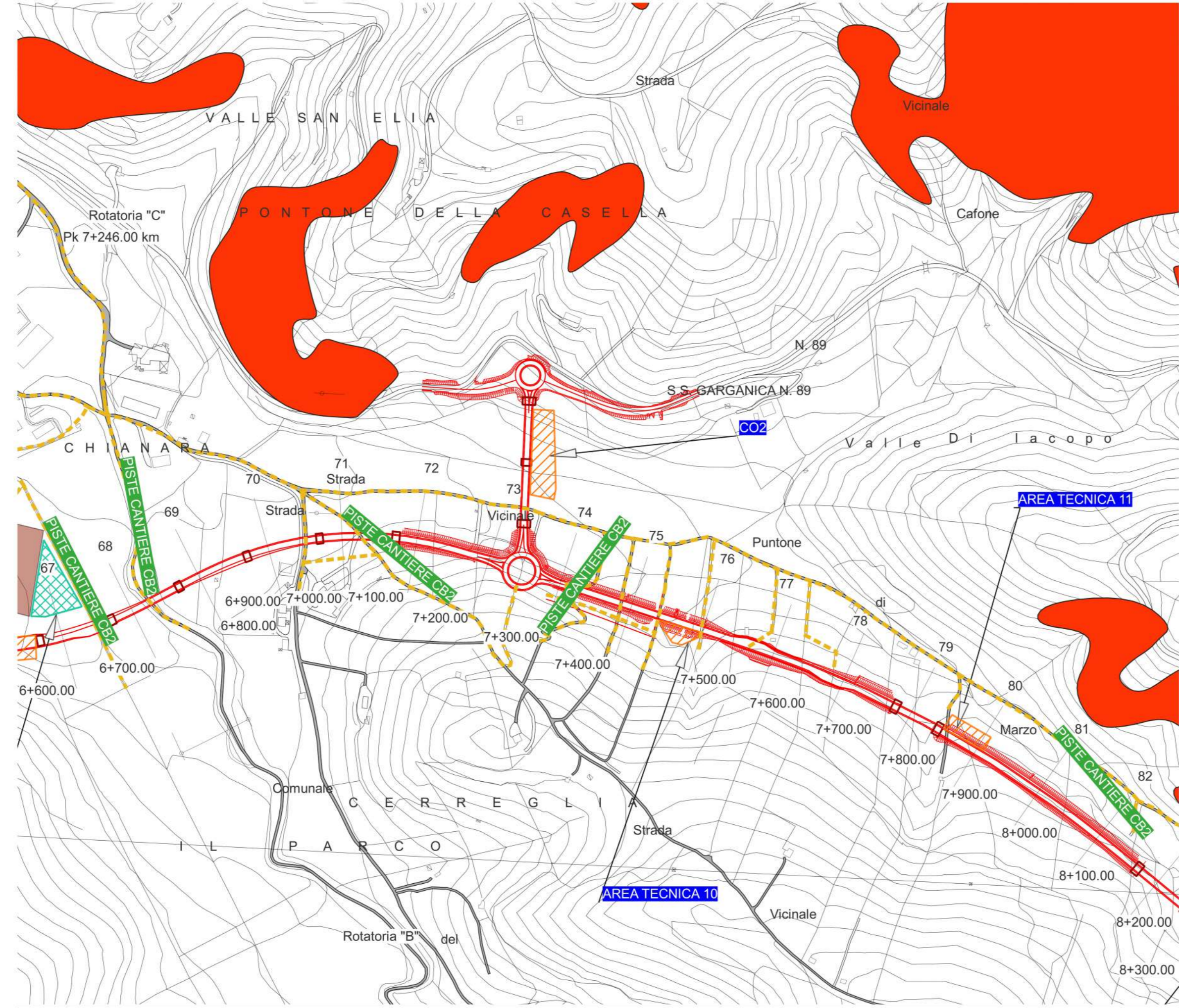


INQUADRAMENTO GENERALE



PAI - PIANO DI ASSETTO IDROGEOLOGICO



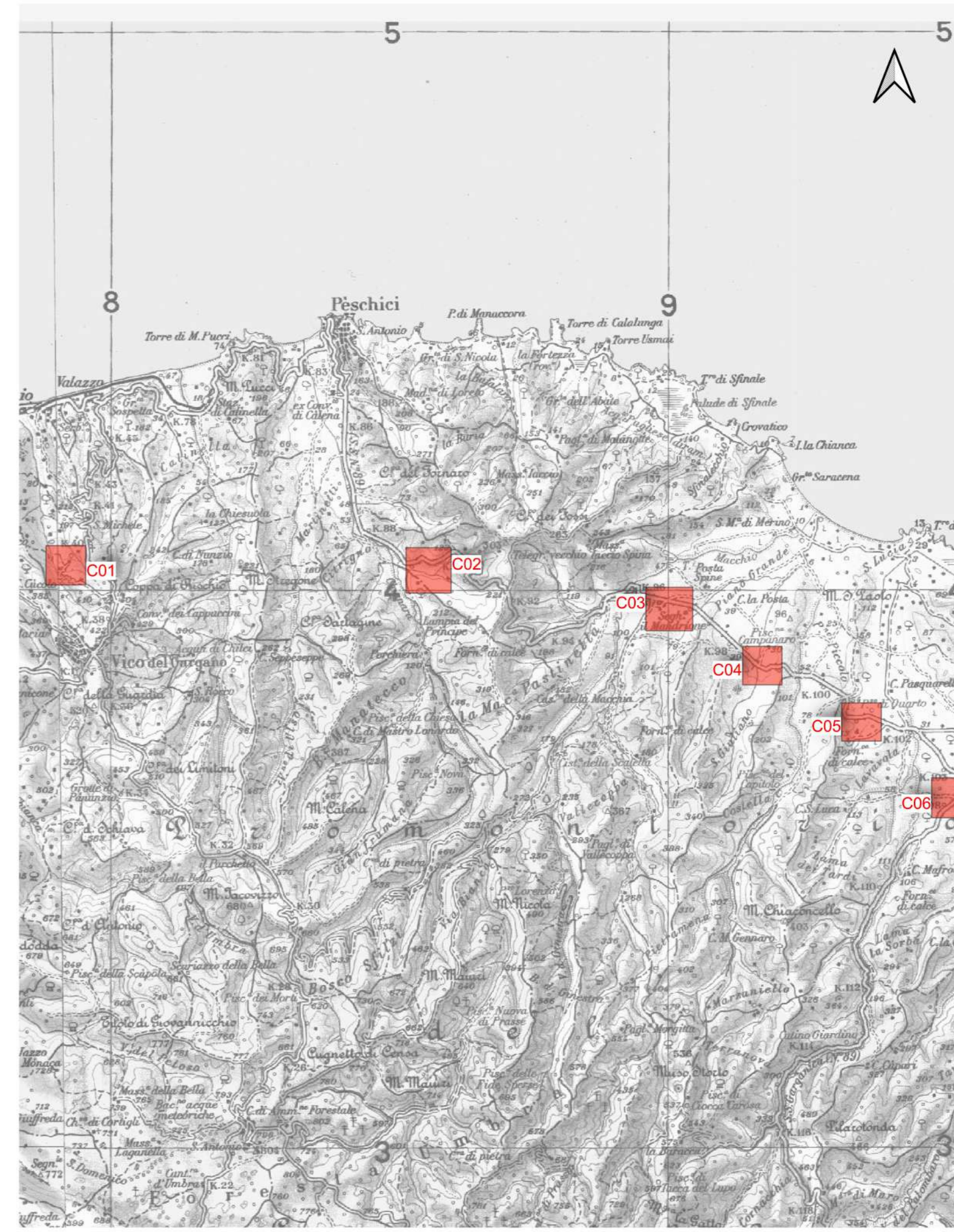
LEGENDA PAI

- Mosaicatura ISPR - Aree Pericolosità Idraulica P1
Mosaicatura ISPR - Aree Pericolosità Idraulica P2
Mosaicatura ISPR - Aree Pericolosità Idraulica P3
Mosaicatura ISPR - Aree Rischio Frana PAI

LEGENDA PRG

- A CENTRO STORICO
B CENTRO ESISTENTE
EU ESPANSIONE URBANA
EP EDILIZIA POPOLARE
T TURISMO
V VILLEGGIATURA
TV TURISMO E VILLEGGIAT.
I ATTIVITA' INDUSTRIALE
A ATTIVITA' ARTIGIANALE
AZ ARTIGIANALE E RESIDEN.
DC DIREZIONALE E COMERC.
S SERVIZI DA REPERIRE
S SERVIZI DA CALG.DOPII
S SERVIZI ESISTENTI
SG SERVIZI GENER.DA REPER.
S3 SERVIZI GENER.ESISTENTI
VA VICOLO ARCHEOLOGICO
R ZONE DI RISPETTO
VP VINCOLO PANORAMICO

KEYPLAN

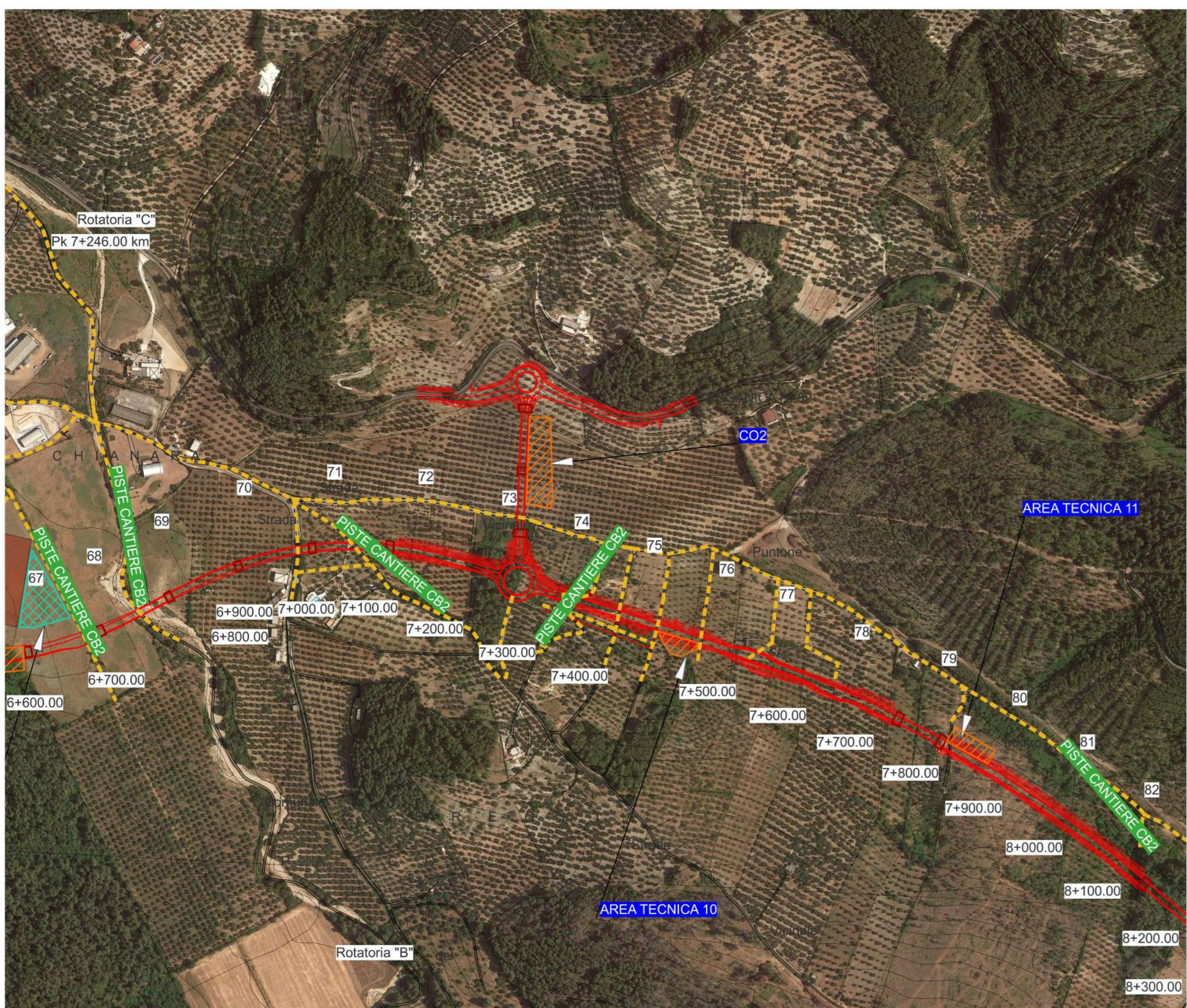


LEGENDA

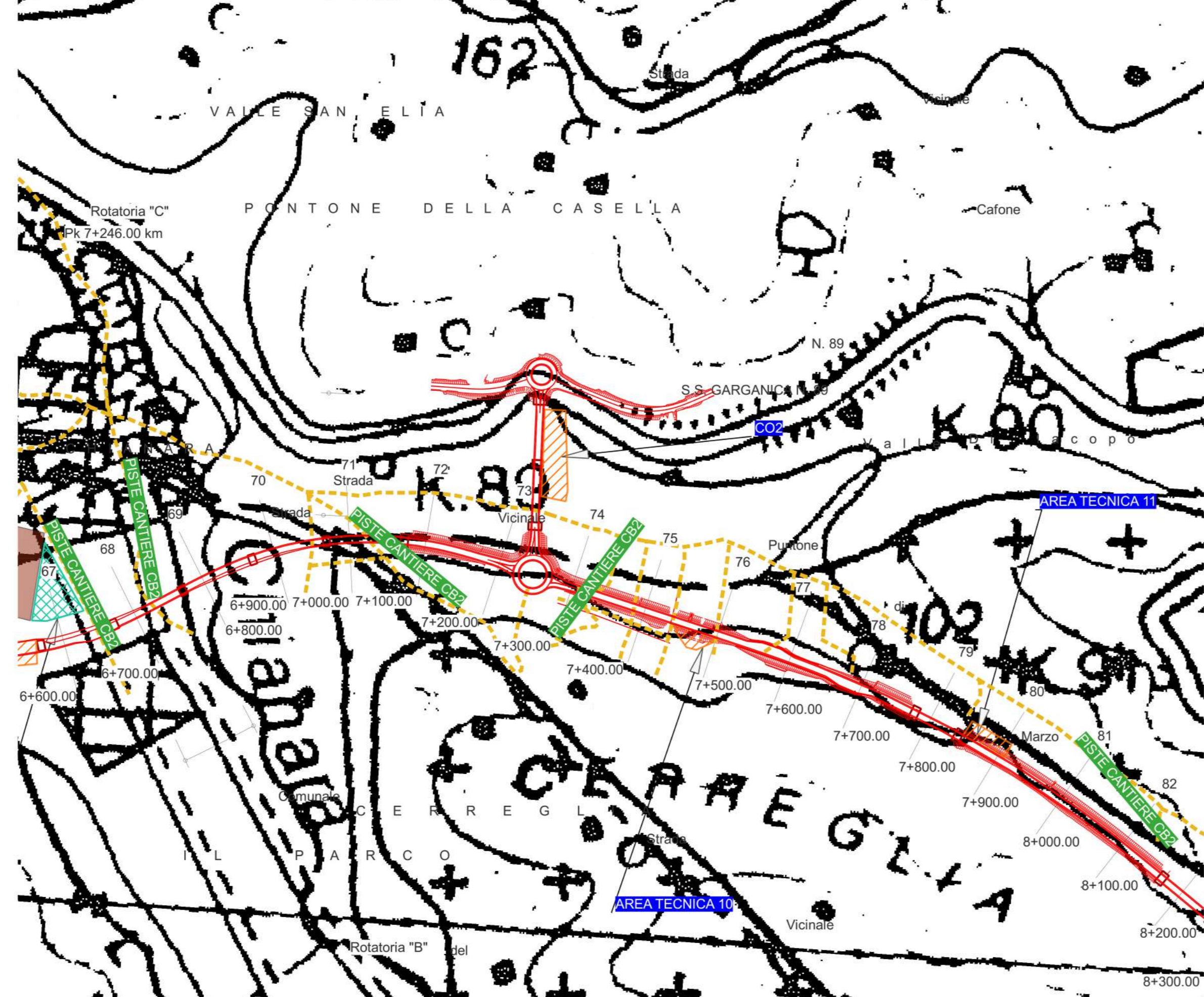
- ITINERARIO DI PROGETTO
LEGENDA DI CANTIERE
CANTIERE OPERATIVO / AREA TECNICA
ARRE DI STOCCAGGIO
CAMPO BASE
SIMBOLO VIADOTTI
SIMBOLO GALLERIE
VIABILITA' DI CANTIERE

SCHEDA SINTETICA

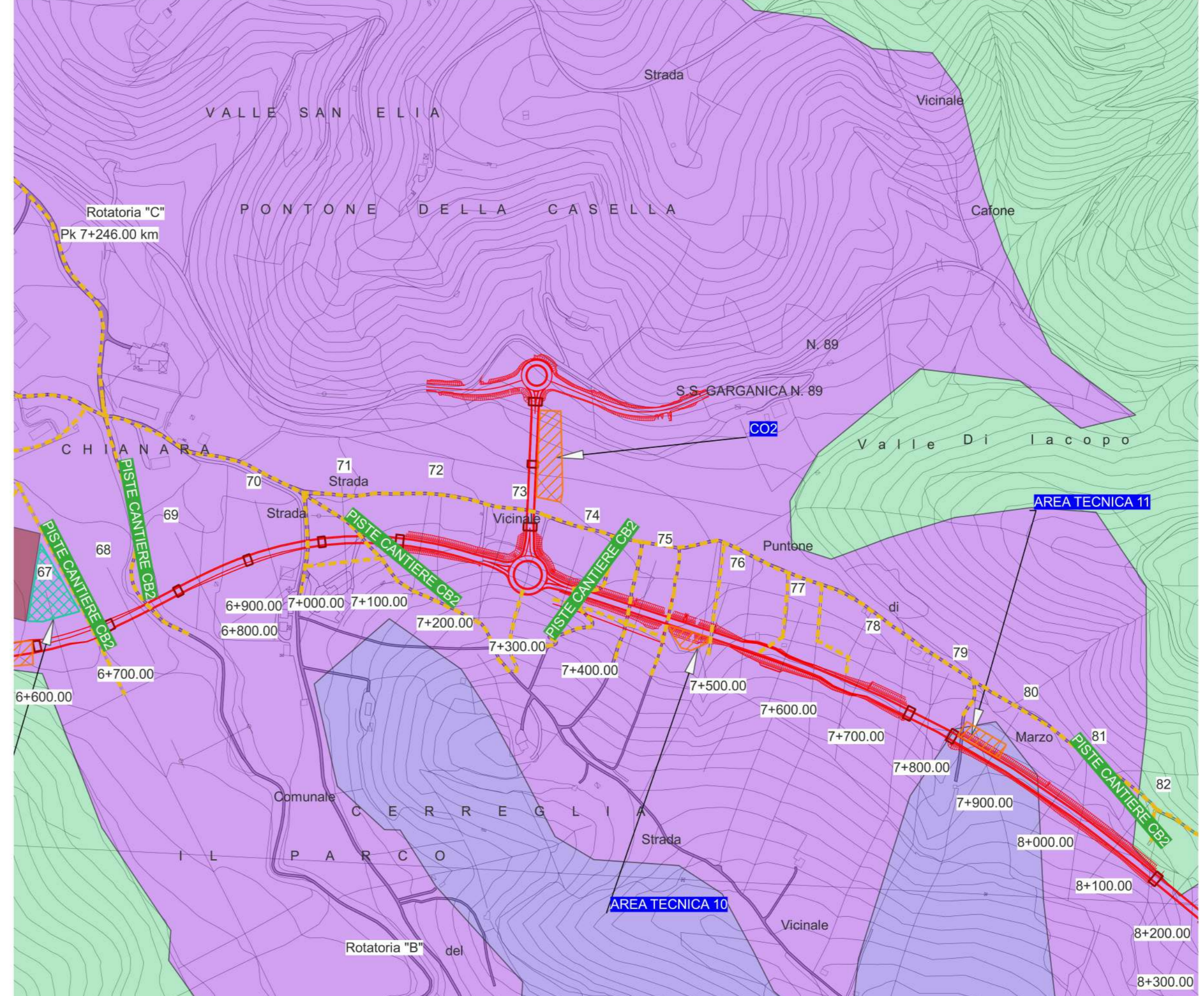
Table with 2 columns: CANTIERE OPERATIVO 2 (CO2) and details including PROVINCIA (Foggia), COMUNE (Peschici), LOCALIZZAZIONE (tra Km 6+770 e Km 8+330), SUPERFICIE (3600 mq), DESTINAZIONE PRG (Nessuna indicazione), PRESENZA DI VINCOLI (Area IBA), USO DEL SUOLO (Oliveti), IDROGEOLOGIA (Nessuna presenza di vincoli), MORFOLOGIA (Pianeggiante), RIPRISTINO PREVISTO (Ripristino del sito nelle condizioni originarie).



INQUADRAMENTO URBANISTICO - PRG - PIANO REGOLATORE COMUNALE



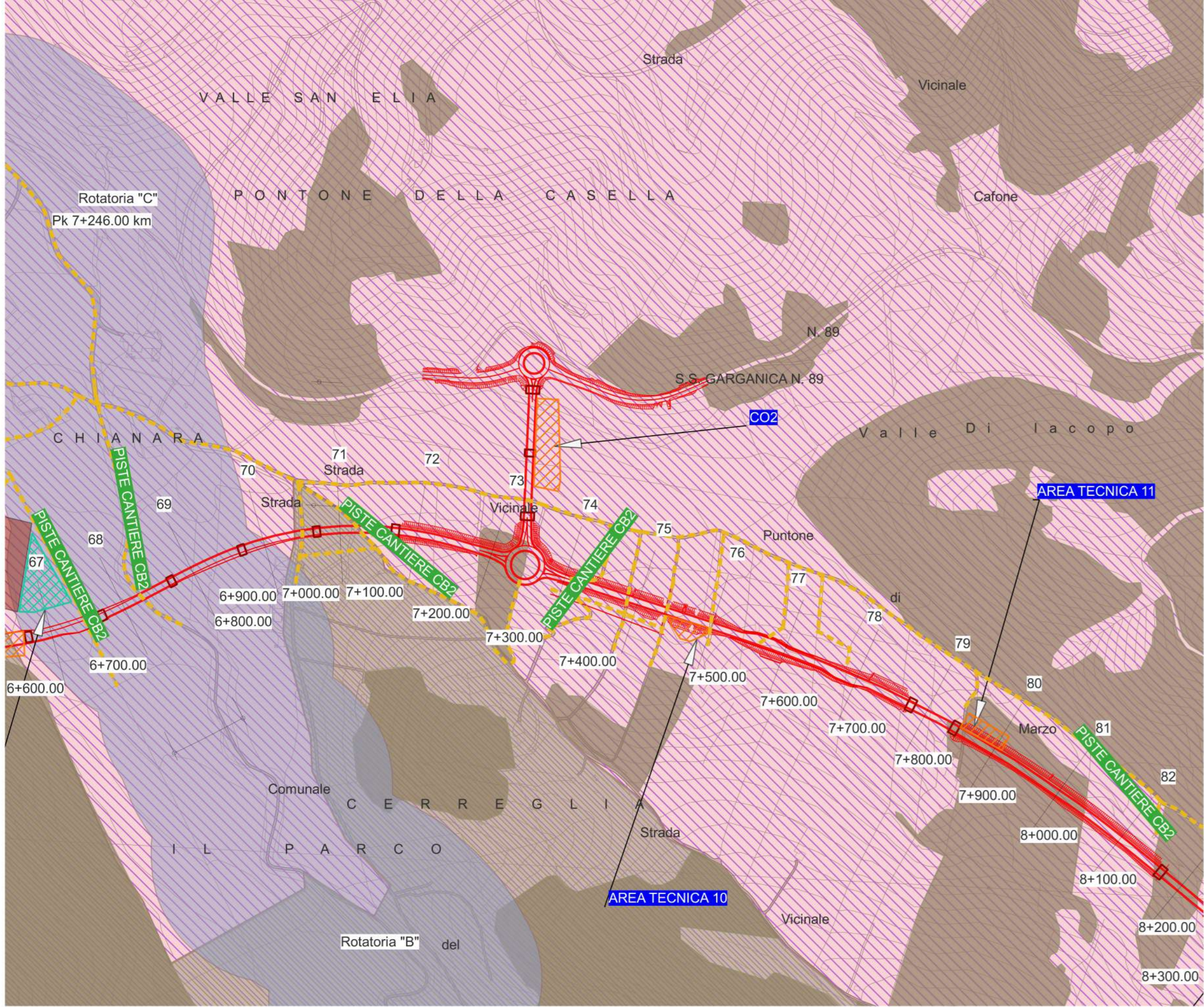
USO DEL SUOLO



LEGENDA USO DEL SUOLO

- CORINE LAND COVER 2018 - IV LIVELLO
Aeroporti
Altre colture permanenti
Arboricoltura da legno
Aree a vegetazione sclerofilla
Aree agroforestali
Aree con vegetazione rada
Aree destinate ad attività industriali
Aree estrattive
Aree industriali, commerciali e dei servizi pubblici e privati
Aree percorse da incendi
Aree portuali
Aree preval. occupate da colture agrarie con presenza di spazi naturali importanti
Aree ricreative e sportive
Aree verdi urbane
Bacini d'acqua
Boschi di conifere
Boschi di latifoglie
Boschi misti a prevalenza di conifere
Boschi misti di conifere e latifoglie
Bosco di ab. bianco e/o ab. rosso
Bosco di castagno
Bosco di conifere non native
Bosco di faggio
Bosco di larice e/o pino cembro
Bosco di latif. mesofite
Bosco di latifoglie non native
Bosco di leccio e sughera
Bosco di pini montani e oromediterranei
Bosco di querce caducifoglie
Bosco di specie igrofile
Brughiere e cespuglieti
Cantieri
Colture temporanee associate a colture permanenti
Corsi d'acqua, canali e idrovie
Discariche
Estuari
Frutteti e frutti minori
Ghiacci e nevi perenni
Lagune
Macchia alta
Macchia bassa e garighe
Mari e oceani
Oliveti
Paludi interne
Paludi salmastre
Praterie continue
Praterie discontinue
Prati stabili (foragere permanenti)
Prati-pascoli naturali e praterie
Risale
Rocce nude, falesie, rupi e affioramenti
Saline
Seminativi estensivi
Seminativi in aree irrigue
Seminativi in aree non irrigue
Seminativi intensivi
Sistemi culturali e particellari complessi
Spiagge, dune e sabbie
Torbiere
Vegetazione in evoluzione
Vigneti
Zone residenziali a tessuto continuo
Zone residenziali a tessuto discontinuo e rado

ANALISI DEI VINCOLI E DELLE TUTELE



LEGENDA ANALISI DEI VINCOLI E DELLE TUTELE

- D.Lgs 42/2004 Art. 136
a) LE COSE IMMOBILI CHE HANNO COSPICUI CARATTERI DI BELLEZZA NATURALE O DI SINGOLARITA' GEOLOGICA
b) LE VILLE, I GIARDINI E I PARCHI, NON TUTELATI DALLE DISPOSIZIONI DELLA PARTE SECONDA DEL PRESENTE CODICE, CHE SI DISTINGUONO PER LA LORO NON COMUNE BELLEZZA
c) I FILUMI, I TORRENTI, I CORSI D'ACQUA ISCRITTI NEGLI ELENCHI PREVISTI DAL TESTO UNICO DELLE DISPOSIZIONI DI LEGGE SULLE ACQUE ED IMPIANTI ELETTRICI, APPROVATO IL REGIODECRETO 11 DICEMBRE 1933, N. 1775, E LE RELATIVE SPONDE O PIEDI DEGLI ARGINI PER UNA FASCIA DI 150 METRI CIASCUNA
f) I PARCHI E LE RISERVE NAZIONALI O REGIONALI, NONCHE' I TERRITORI DI PROTEZIONE ESTERNA DEI PARCHI
g) TERRITORI COPERTI DA FORESTE E DA BOSCHI, ANCORCHE' PERCORSI O DANNEGGIATI DAL FUOCO, E QUELLI SOTTOPOSTI A VINCOLO DI RIMBOSCHIMENTO, COME DEFINITI DALL'ART. 2, COMMI 2 E 6, DEL DECRETO LEGISLATIVO 18 MAGGIO 2001, N. 227
h) LE AREE ASSEGNATE ALLE UNIVERSITA' AGRARIE E LE ZONE GRAVATE DA USI CIVICI
LE ZONE DI INTERESSE ARCHEOLOGICO INDIVIDUATE ALLA DATA DI ENTRATA IN VIGORE DEL PRESENTE CODICE
AREE A RISCHIO ARCHEOLOGICO
FASCE DI RISPETTO DELLE ZONE DI INTERESSE ARCHEOLOGICO
Piano Paesaggistico Territoriale Regionale
Componenti Botanico-Vegetazionali
UCP_Rispetto Boschi
UCP_Pascoli Naturali
UCP_Formazioni Arbustive
UCP_Aree Umide
Componenti Culturali
UCP_Rete dei Tratturi
UCP_Fascia di rispetto - Rete dei Tratturi
UCP_Paesaggi rurali
UCP_Citta consolidata
UCP_Aree a rischio archeologico
UCP_Aree rispetto zone interesse archeologico
UCP_Aree rispetto siti storici culturali
UCP_Siti storico culturali
Componenti Geomorfologiche
UCP_Lame Gravine
UCP_Cordoni Dunari
UCP_Inghiotito, 50m
UCP_Grotte 100m
UCP_Doline
UCP_Geositi 100m
UCP_Versanti pendenza>20%
Componenti Idrologiche
UCP_Sorgenti 25m
UCP_Commissione RER 100m
UCP_Vincolo idrogeologico
Componenti Percettive
UCP_Strade a valenza paesaggistica
UCP_Strade panoramiche
UCP_Luoghi panoramici
UCP_Coni visuali
Rete Natura 2000 e Aree IBA
SIC
ZSC
ZPS
IBA
Aree Protette
UCP_Rilevanza Naturalistica
Parco Nazionale del Gargano
Zona 1
Zona 2

Project information block including logo for Sanas Gruppo FS Italiane, project title 'Lavori di razionalizzazione della viabilità di S. Giovanni Rotondo e realizzazione dell'asta di collegamento da San Giovanni Rotondo al capoluogo dauno - 4° Stralcio - S.S. 693 SVV del Gargano - S.S. 89 Garganica - Collegamento Vico del Gargano - Mattinata Tratto Vico del Gargano - Vieste', project code BA322, and a detailed table of project management roles and dates.