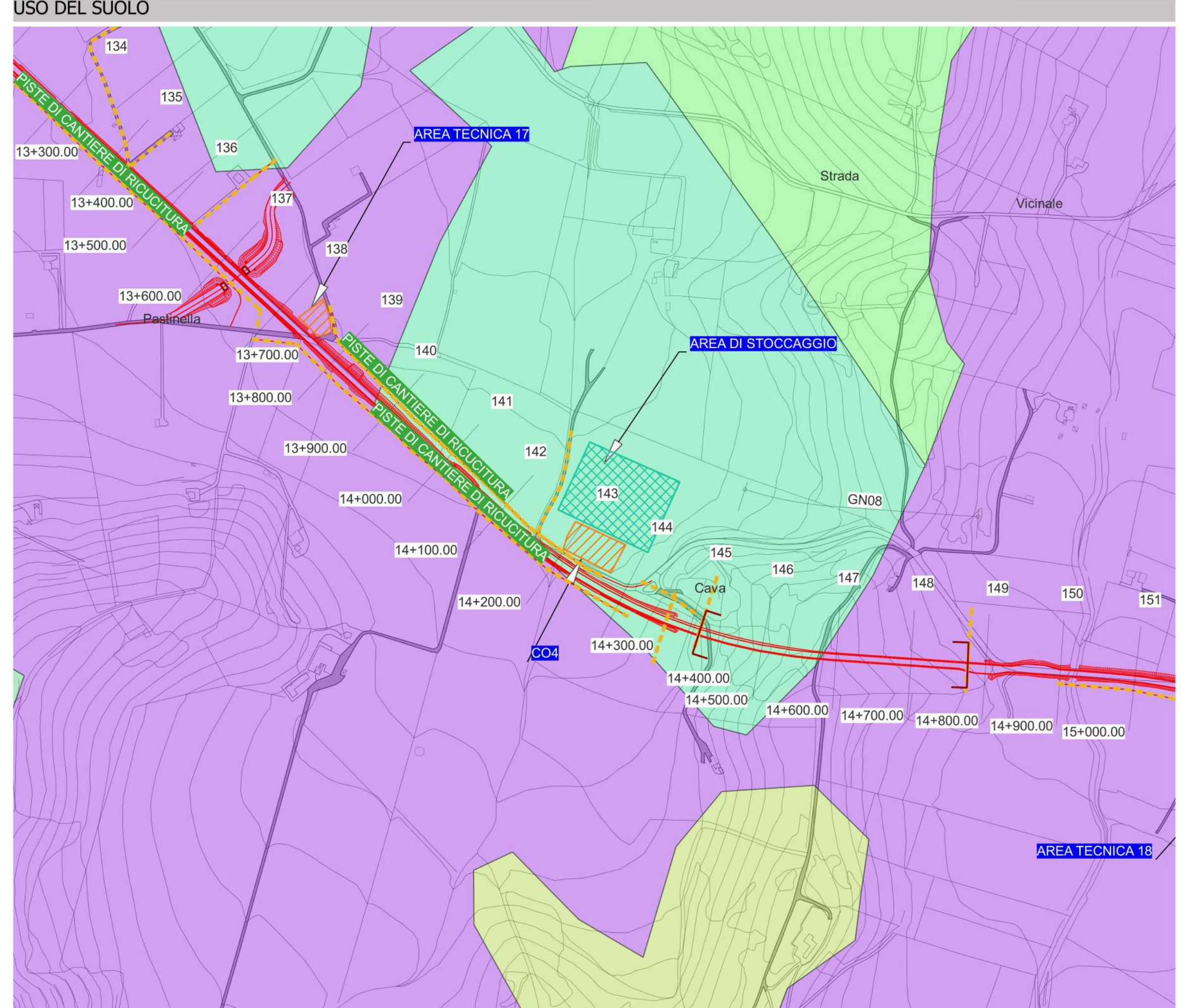
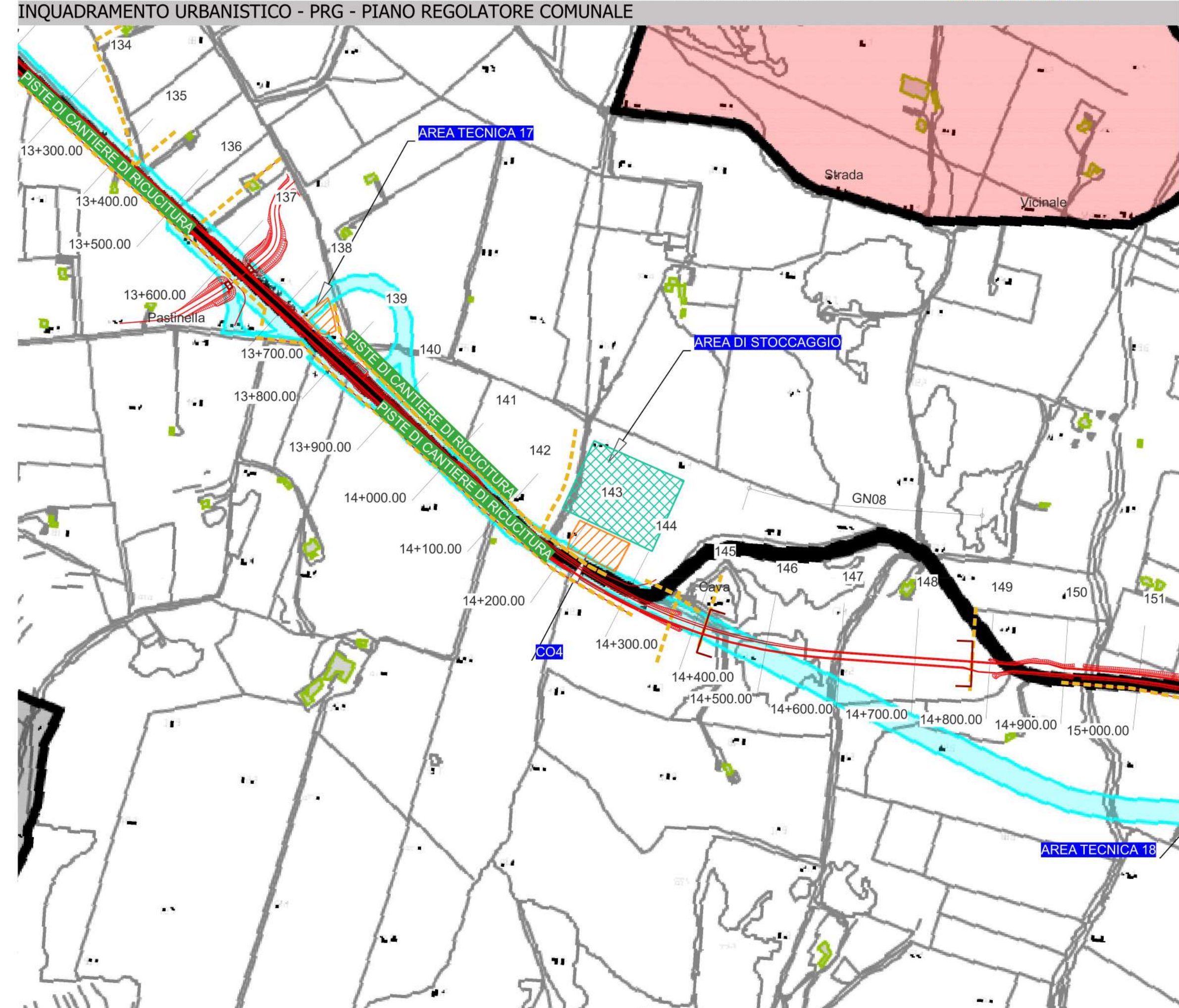
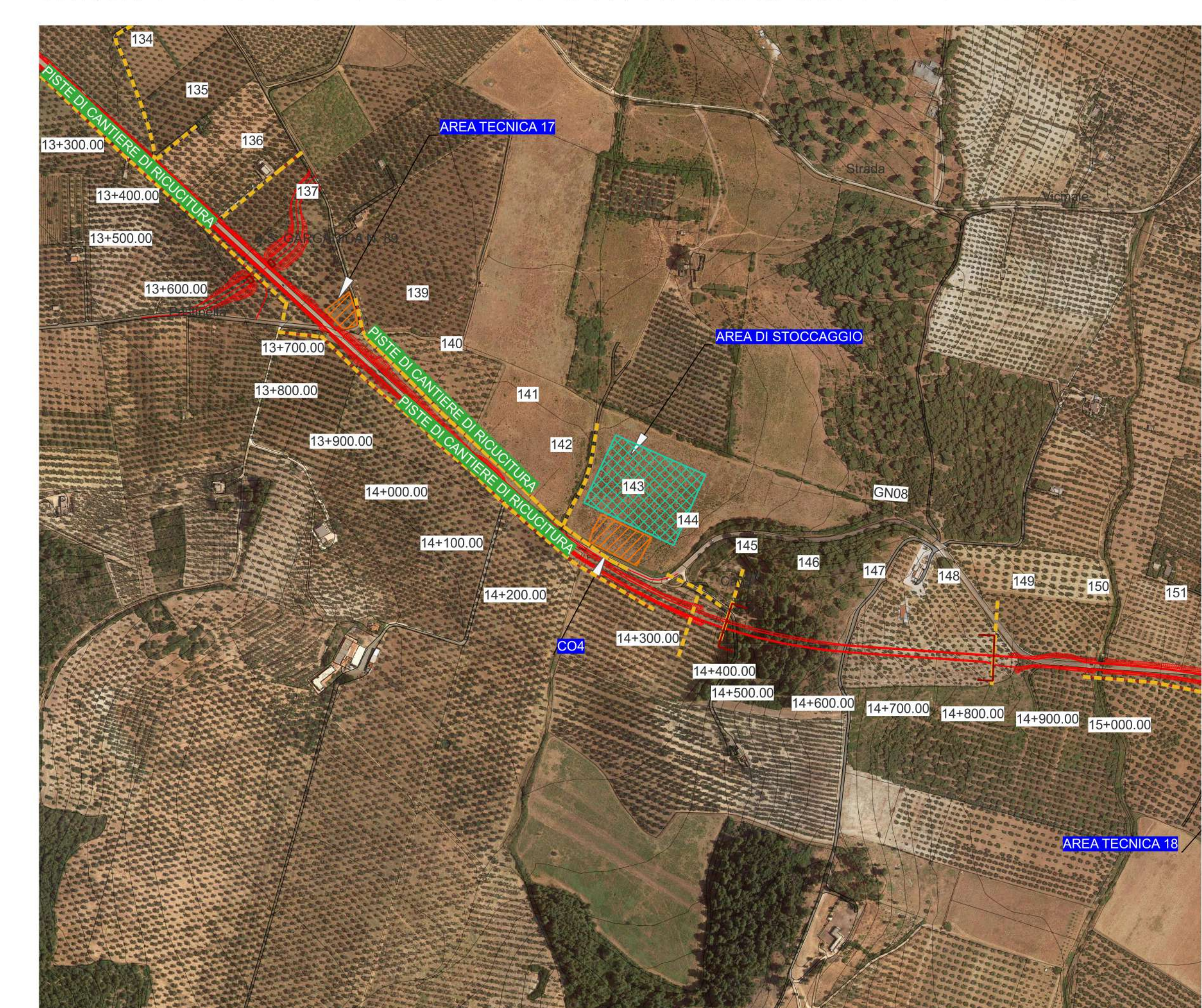
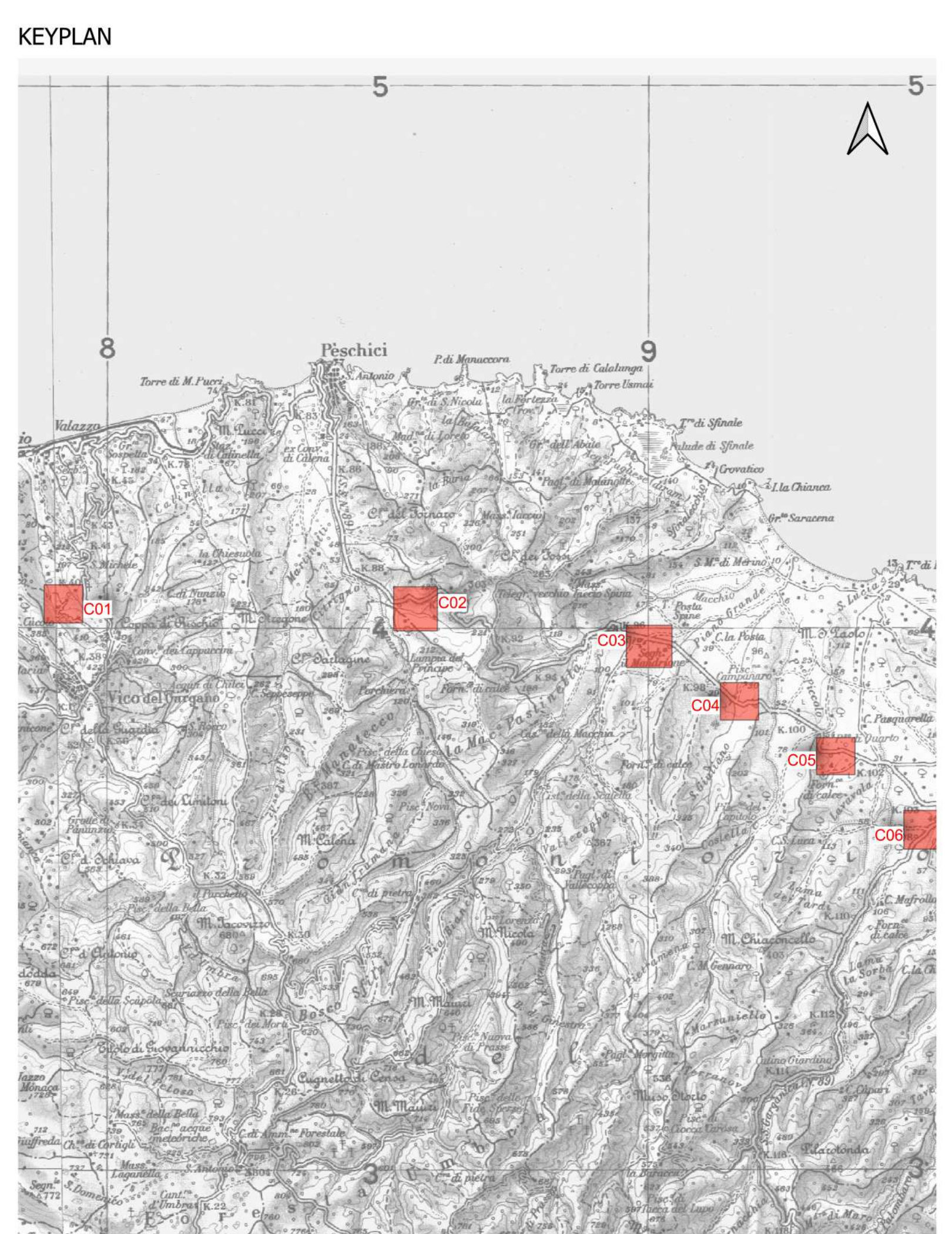


- LEGENDA PAI**
- Mosaicatura ISPRA - Aree Pericolosità Idraulica P1
  - Mosaicatura ISPRA - Aree Pericolosità Idraulica P2
  - Mosaicatura ISPRA - Aree Pericolosità Idraulica P3
  - Mosaicatura ISPRA - Aree Rischio Frana PAI

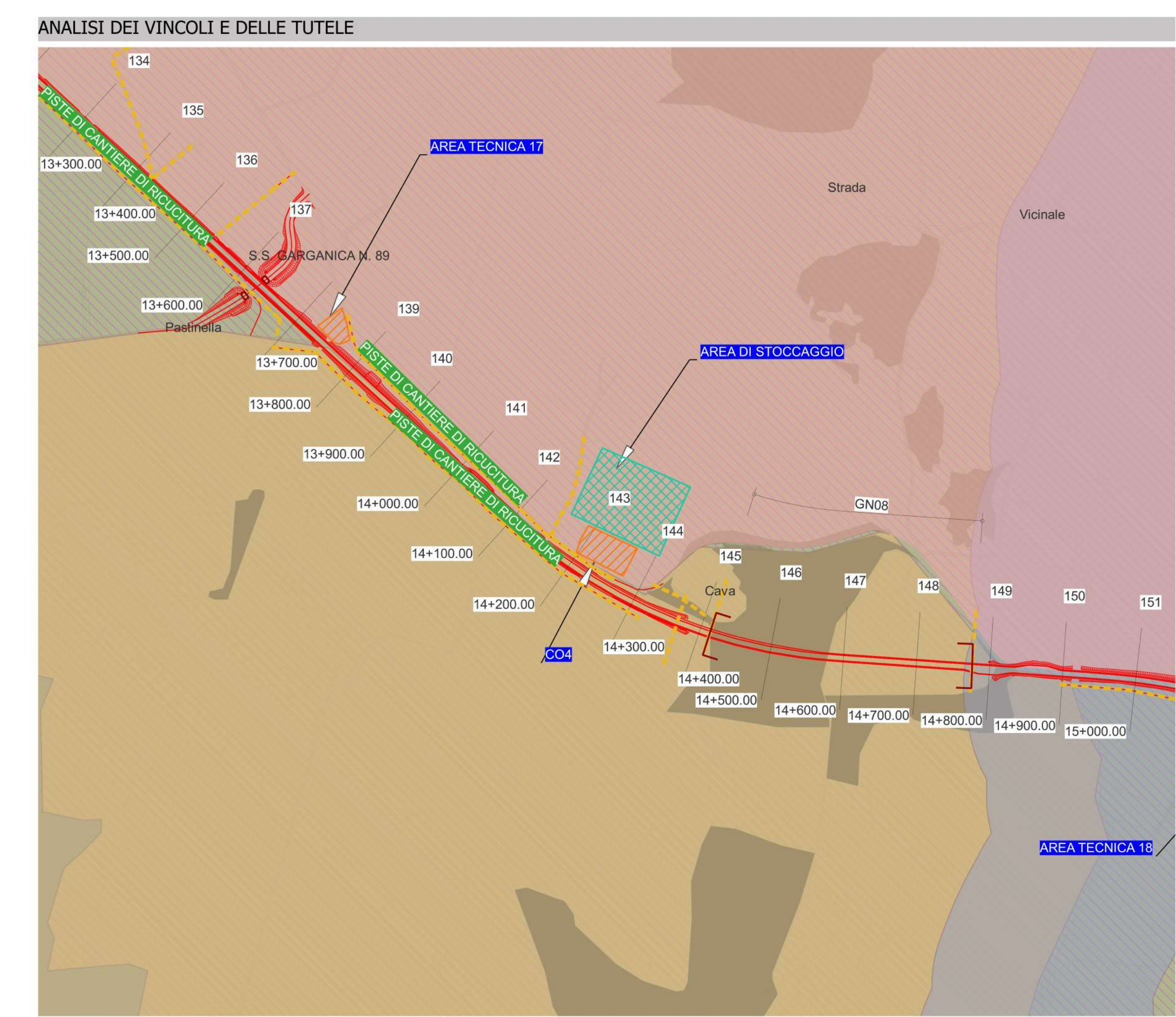
- LEGENDA PRG**
- Zona A - Nucleo storico
  - Zona B1 - Tratto storico esistente
  - Zona B2 - Tratto storico esistente
  - Zona C1 - Di espansione urbana (R.L.S. metri)
  - Zona C2 - Di espansione urbana (R.L.S. metri)
  - Zona C3 - Di espansione urbana (R.L.S. metri)
  - Zona C4 - Di espansione urbana (R.L.S. metri)
  - Zona C5 - Di espansione urbana (R.L.S. metri)
  - Zona C6 - Di espansione urbana (R.L.S. metri)
  - Zona C7 - Di espansione urbana (R.L.S. metri)
  - Zona C8 - Di espansione urbana (R.L.S. metri)
  - Zona C9 - Di espansione urbana (R.L.S. metri)
  - Zona C10 - Di espansione urbana (R.L.S. metri)
  - Zona C11 - Di espansione urbana (R.L.S. metri)
  - Zona C12 - Di espansione urbana (R.L.S. metri)
  - Zona C13 - Di espansione urbana (R.L.S. metri)
  - Zona C14 - Di espansione urbana (R.L.S. metri)
  - Zona C15 - Di espansione urbana (R.L.S. metri)
  - Zona C16 - Di espansione urbana (R.L.S. metri)
  - Zona C17 - Di espansione urbana (R.L.S. metri)
  - Zona C18 - Di espansione urbana (R.L.S. metri)
  - Zona C19 - Di espansione urbana (R.L.S. metri)
  - Zona C20 - Di espansione urbana (R.L.S. metri)
  - Zona C21 - Di espansione urbana (R.L.S. metri)
  - Zona C22 - Di espansione urbana (R.L.S. metri)
  - Zona C23 - Di espansione urbana (R.L.S. metri)
  - Zona C24 - Di espansione urbana (R.L.S. metri)
  - Zona C25 - Di espansione urbana (R.L.S. metri)
  - Zona C26 - Di espansione urbana (R.L.S. metri)
  - Zona C27 - Di espansione urbana (R.L.S. metri)
  - Zona C28 - Di espansione urbana (R.L.S. metri)
  - Zona C29 - Di espansione urbana (R.L.S. metri)
  - Zona C30 - Di espansione urbana (R.L.S. metri)
  - Zona C31 - Di espansione urbana (R.L.S. metri)
  - Zona C32 - Di espansione urbana (R.L.S. metri)
  - Zona C33 - Di espansione urbana (R.L.S. metri)
  - Zona C34 - Di espansione urbana (R.L.S. metri)
  - Zona C35 - Di espansione urbana (R.L.S. metri)
  - Zona C36 - Di espansione urbana (R.L.S. metri)
  - Zona C37 - Di espansione urbana (R.L.S. metri)
  - Zona C38 - Di espansione urbana (R.L.S. metri)
  - Zona C39 - Di espansione urbana (R.L.S. metri)
  - Zona C40 - Di espansione urbana (R.L.S. metri)
  - Zona C41 - Di espansione urbana (R.L.S. metri)
  - Zona C42 - Di espansione urbana (R.L.S. metri)
  - Zona C43 - Di espansione urbana (R.L.S. metri)
  - Zona C44 - Di espansione urbana (R.L.S. metri)
  - Zona C45 - Di espansione urbana (R.L.S. metri)
  - Zona C46 - Di espansione urbana (R.L.S. metri)
  - Zona C47 - Di espansione urbana (R.L.S. metri)
  - Zona C48 - Di espansione urbana (R.L.S. metri)
  - Zona C49 - Di espansione urbana (R.L.S. metri)
  - Zona C50 - Di espansione urbana (R.L.S. metri)
  - Zona C51 - Di espansione urbana (R.L.S. metri)
  - Zona C52 - Di espansione urbana (R.L.S. metri)
  - Zona C53 - Di espansione urbana (R.L.S. metri)
  - Zona C54 - Di espansione urbana (R.L.S. metri)
  - Zona C55 - Di espansione urbana (R.L.S. metri)
  - Zona C56 - Di espansione urbana (R.L.S. metri)
  - Zona C57 - Di espansione urbana (R.L.S. metri)
  - Zona C58 - Di espansione urbana (R.L.S. metri)
  - Zona C59 - Di espansione urbana (R.L.S. metri)
  - Zona C60 - Di espansione urbana (R.L.S. metri)
  - Zona C61 - Di espansione urbana (R.L.S. metri)
  - Zona C62 - Di espansione urbana (R.L.S. metri)
  - Zona C63 - Di espansione urbana (R.L.S. metri)
  - Zona C64 - Di espansione urbana (R.L.S. metri)
  - Zona C65 - Di espansione urbana (R.L.S. metri)
  - Zona C66 - Di espansione urbana (R.L.S. metri)
  - Zona C67 - Di espansione urbana (R.L.S. metri)
  - Zona C68 - Di espansione urbana (R.L.S. metri)
  - Zona C69 - Di espansione urbana (R.L.S. metri)
  - Zona C70 - Di espansione urbana (R.L.S. metri)
  - Zona C71 - Di espansione urbana (R.L.S. metri)
  - Zona C72 - Di espansione urbana (R.L.S. metri)
  - Zona C73 - Di espansione urbana (R.L.S. metri)
  - Zona C74 - Di espansione urbana (R.L.S. metri)
  - Zona C75 - Di espansione urbana (R.L.S. metri)
  - Zona C76 - Di espansione urbana (R.L.S. metri)
  - Zona C77 - Di espansione urbana (R.L.S. metri)
  - Zona C78 - Di espansione urbana (R.L.S. metri)
  - Zona C79 - Di espansione urbana (R.L.S. metri)
  - Zona C80 - Di espansione urbana (R.L.S. metri)
  - Zona C81 - Di espansione urbana (R.L.S. metri)
  - Zona C82 - Di espansione urbana (R.L.S. metri)
  - Zona C83 - Di espansione urbana (R.L.S. metri)
  - Zona C84 - Di espansione urbana (R.L.S. metri)
  - Zona C85 - Di espansione urbana (R.L.S. metri)
  - Zona C86 - Di espansione urbana (R.L.S. metri)
  - Zona C87 - Di espansione urbana (R.L.S. metri)
  - Zona C88 - Di espansione urbana (R.L.S. metri)
  - Zona C89 - Di espansione urbana (R.L.S. metri)
  - Zona C90 - Di espansione urbana (R.L.S. metri)
  - Zona C91 - Di espansione urbana (R.L.S. metri)
  - Zona C92 - Di espansione urbana (R.L.S. metri)
  - Zona C93 - Di espansione urbana (R.L.S. metri)
  - Zona C94 - Di espansione urbana (R.L.S. metri)
  - Zona C95 - Di espansione urbana (R.L.S. metri)
  - Zona C96 - Di espansione urbana (R.L.S. metri)
  - Zona C97 - Di espansione urbana (R.L.S. metri)
  - Zona C98 - Di espansione urbana (R.L.S. metri)
  - Zona C99 - Di espansione urbana (R.L.S. metri)
  - Zona C100 - Di espansione urbana (R.L.S. metri)



- LEGENDA**
- ITINERARIO DI PROGETTO
  - LEGENDA DI CANTIERE
  - CANTIERE OPERATIVO / AREA TECNICA
  - ARRE DI STOCCAGGIO
  - CAMPO BASE
  - SIMBOLO VIADOTTI
  - SIMBOLO GALLERIE
  - VIABILITÀ DI CANTIERE

**SCHEDA SINTETICA**

<b>CANTIERE OPERATIVO 4 (CO4)</b>	
PROVINCIA	Foggia
COMUNE	Vieste
LOCALIZZAZIONE	Tra Km 11+473 e Km 14+414
SUPERFICIE	3020 mq
DESTINAZIONE PRG	Nessuna indicazione
PRESENZA DI VINCOLI	D.Lgs 42/2004, Art. 136, lett c); Parco Nazionale del Gargano; Area IBA
USO DEL SUOLO	Oliveti
IDROGEOLOGIA	Nessuna presenza di vincoli
MORFOLOGIA	Pianeggiante
RIPRISTINO PREVISTO	Ripristino del sito nelle condizioni originarie



- LEGENDA ANALISI DEI VINCOLI E DELLE TUTELE**
- D.Lgs 42/2004 Art. 136
- a) LE COSE IMMOBILI CHE HANNO COSPICUI CARATTERI DI BELLEZZA NATURALE O DI SINGOLARITA' GEOLOGICA
- b) LE VILLE, I GIARDINI E I PARCHI, NON TUTELATI DALLE DISPOSIZIONI DELLA PARTE SECONDA DEL PRESENTE CODICE, CHE SI DISTINGUONO PER LA LORO NON COMUNE BELLEZZA
- c) COMPLESSI DI COSE IMMOBILI CHE COMPONGONO UN CARATTERISTICO ASPETTO AVENTE VALORE ESTETICO E TRADIZIONALE
- d) BELLEZZE PANORAMICHE CONSIDERATE COME QUADRI E COSI' PURE QUEI PUNTI DI VISTA O DI BELVEDERE ACCESSIBILI AL PUBBLICO, DAI QUALI SI GODA LO SPETTACOLO DI QUELLE BELLEZZE
- e) BENI ARCHEOLOGICI DI INTERESSE CULTURALE DICHIARATO
- f) I PARCHI E LE RISERVE NAZIONALI O REGIONALI, NONCHE' I TERRITORI DI PROTEZIONE ESTERNA DEI PARCHI
- g) TERRITORI COPERTI DA FORESTE E DA BOSCHI, ANCORCHE' PERCORSI O DANNEGGIATI DAL FUOCO, E QUELLI SOTTOPOSTI A VINCOLO DI RIMBOSCHIMENTO, COME DEFINITI DALL'ART. 2, COMMI 2 E 6, DEL DECRETO LEGISLATIVO 18 MAGGIO 2001, N. 227
- h) LE AREE ASSEGNATE ALLE UNIVERSITA' AGRARIE E LE ZONE GRAVATE DA USI CIVICI
- i) LE ZONE DI INTERESSE ARCHEOLOGICO INDIVIDUATE ALLA DATA DI ENTRATA IN VIGORE DEL PRESENTE CODICE
- j) AREE A RISCHIO ARCHEOLOGICO
- k) FASCE DI RISPETTO DELLE ZONE DI INTERESSE ARCHEOLOGICO
- Piano Paesaggistico Territoriale Regionale
- Componenti Botanico-Vegetazionali
- UCP\_Rispetto Boschi
  - UCP\_Pascoli Naturali
  - UCP\_Formazioni Arbustive
  - UCP\_Aree Umide
- Componenti Culturali
- UCP\_Rete dei Tratturi
  - UCP\_Fascia di rispetto - Rete dei Tratturi
  - UCP\_Paesaggi rurali
- Componenti Geomorfologiche
- UCP\_Lame Gravine
  - UCP\_Cordoni Dunari
  - UCP\_Inghiottillo\_50m
  - UCP\_Grotte 100m
  - UCP\_Doline
  - UCP\_Geoliti 100m
  - UCP\_Geositi visuali
  - UCP\_Versanti pendenza20%
  - UCP\_Sorgenti 25m
  - UCP\_Commissione RER 100m
  - UCP\_Vincolo idrogeologico
- Componenti Percettive
- UCP\_Strade a valenza paesaggistica
  - UCP\_Strade panoramiche
  - UCP\_Luoghi panoramici
  - UCP\_Coni visuali
- Rete Natura 2000 e Aree IBA
- SIC
  - ZSC
  - ZPS
  - IBA
- Aree Protette
- UCP\_Rilevanza Naturalistica
  - Parco Nazionale del Gargano
  - Zona 1
  - Zona 2
- Componenti Geomorfologiche
- UCP\_Citta consolidata
  - UCP\_Aree a rischio archeologico
  - UCP\_Area rispetto zone interesse archeologico
  - UCP\_Area rispetto siti storico culturali
  - UCP\_Siti storico culturali

- LEGENDA USO DEL SUOLO**
- CORINE LAND COVER 2018 - IV LIVELLO
- Altre culture permanenti
  - Arboricoltura da legno
  - Aree a vegetazione sclerofilla
  - Aree agroforestali
  - Aree con vegetazione rada
  - Aree destinate ad attività industriali
  - Aree estrattive
  - Aree industriali, commerciali e dei servizi pubblici e privati
  - Aree percorse da incendi
  - Aree portuali
  - Aree preval. occupate da colture agrarie con presenza di spazi naturali importanti
  - Aree ricreative e sportive
  - Aree verdi urbane
  - Bacini d'acqua
  - Boschi di conifere
  - Boschi di latifoglie
  - Boschi misti a prevalenza di conifere
  - Boschi misti a prevalenza di latifoglie
  - Bosco di ab. bianco e/o ab. rosso
  - Bosco di castagno
  - Bosco di conifere non native
  - Bosco di larice e/o pino cembro
  - Bosco di latif. mesofite
  - Bosco di latifoglie non native
  - Bosco di leccio e sughera
  - Bosco di pini montani e oromediterranei
  - Bosco di querce caducifoglie
  - Bosco di specie igrofile
  - Bughiere e cespuglieti
- Cantieri
  - Culture temporanee associate a colture permanenti
  - Corsi d'acqua, canali e idrovie
  - Discariche
  - Estuari
  - Frutteti e frutti minori
  - Ghiacci e nevi perenni
  - Lagune
  - Macchia alta
  - Macchia bassa e garighe
  - Mari e oceani
  - Oliveti
  - Paludi interne
  - Paludi salmastre
  - Praterie continue
  - Praterie discontinue
  - Prati stabili (foragere permanenti)
  - Prati-pascoli naturali e praterie
  - Risale
  - Rocce nude, falesie, rupi e affioramenti
  - Saline
  - Seminativi estensivi
  - Seminativi in aree irrigue
  - Seminativi in aree non irrigue
  - Seminativi intensivi
  - Sistemi culturali e particellari complessi
  - Spiagge, dune e sabbie
  - Torbiera
  - Vegetazione in evoluzione
  - Vigneti
  - Zone residenziali a tessuto continuo
  - Zone residenziali a tessuto discontinuo e rado

**Sanas**  
GRUPPO FS ITALIANE

**Direzione Progettazione e Realizzazione Lavori**

**Lavori di razionalizzazione della viabilità di S. Giovanni Rotondo e realizzazione dell'asta di collegamento da San Giovanni Rotondo al capoluogo dauno - 4° Stralcio - S.S. 693 SVV del Gargano - S.S. 89 Garganica - Collegamento Vico del Gargano - Mattinata Tratto Vico del Gargano - Vieste**

**PROGETTO DI FATTIBILITA' TECNICO ECONOMICA** COD: BA322

PROGETTAZIONE: ATI SINTAGMA - SIPAL - TECNIC - GDG - ICARIA - AMBIENTE

IL RESPONSABILE DELL'INTEGRAZIONE DELLE PRESTAZIONI SPECIALISTICHE:  
Dott. Ing. Nando Graneri

IL GRUPPO DI PROGETTAZIONE:

MANDATARIA: SINTAGMA  
MANDANTI: SINTAGMA

TECNIC: AMBIENTE

IL COLLABORATORE DEL R.U.P.:  
Dott. Ing. Alberto Santolucito

IL COLLABORATORE DEL PROGETTO:  
Dott. Ing. Rocco Lapenta

PROTOCOLLO: DATA

**CANTIERIZZAZIONE**

Schede di cantiere - Tav. 6 di 8

CODICE PROGETTO	NOME FILE	REVISIONE	SCALA:
BA322	700-CA00-CAN-SC06-A	A	1:5.000
PROGETTO	UV. PROG. ANNO	CODICE ELAB.	
	F 22	T00 CA00 CAN SC06	
A	Emissione	07/2022	E.Santolucito E. Bertolucci N.Graneri
REV.	DESCRIZIONE	DATA	REDATTO VERIFICATO APPROVATO