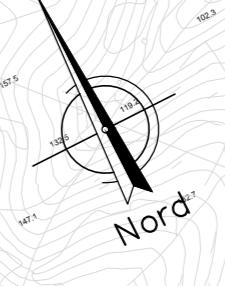
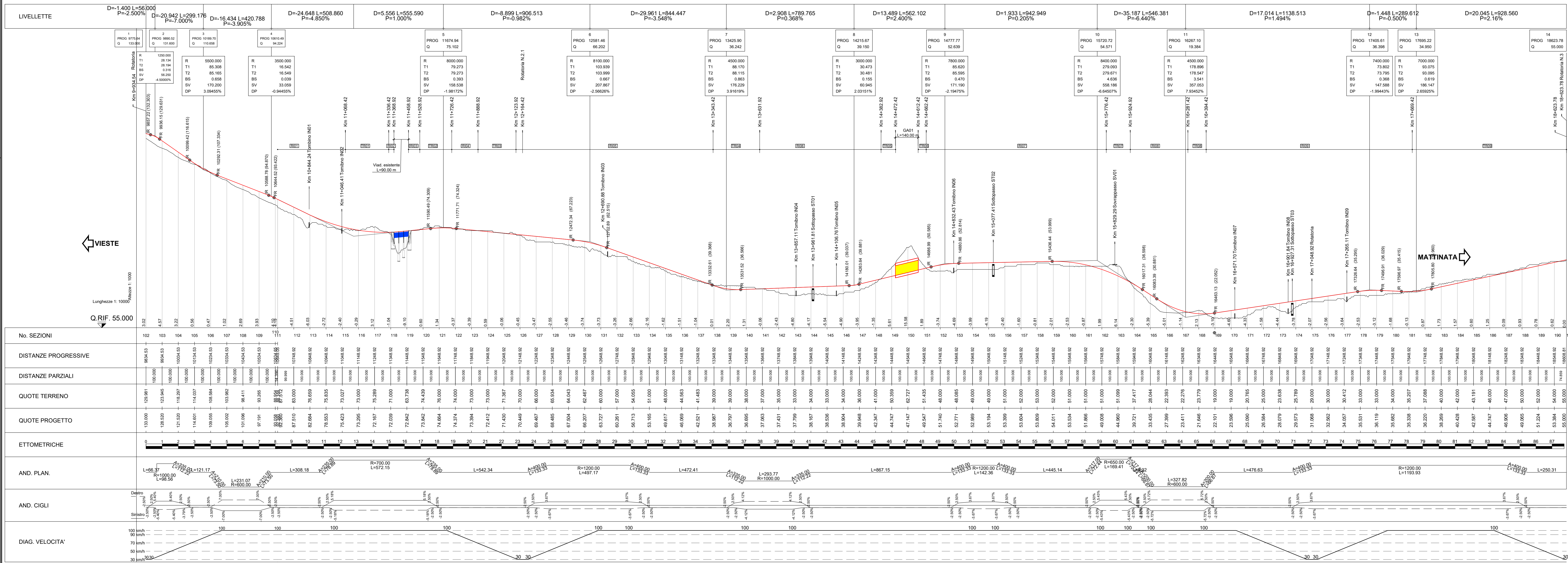


PLANIMETRIA ASSE 2
Scala 1:10000



PROFILO ASSE 2
Scala 1:10000 / 1:1000



LEGENDA

- ASSE DI PROGETTO LOTTO "Z"
- VIABILITA' ESISTENTE DA DISMETTERE
- VIABILITA' ESISTENTE
- VIABILITA' DI RICUCIATURA
- CORSI D'ACQUA

S.S. 693 - SSV del Gargano
S.S. 89 Garganica
Collegamento Vico del Gargano - Mattinata

Direzione Progettazione e Realizzazione Lavori

DOCUMENTO DI FATTIBILITA' DELLE ALTERNATIVE PROGETTUALI COD. BA28

PROGETTAZIONE: ATI SINTAGMA - SIPAL - TECNIC - GDG - ICARIA - AMBIENTE

IL RESPONSABILE DELL'INTEGRAZIONE DELLE PRESTAZIONI SPECIALISTICHE:
Dot. Ing. Nando Graneli

IL COORDINATORE PER LA SICUREZZA IN FASE DI PROGETTAZIONE:
Dot. Ing. Marco Abram

IL GRUPPO DI PROGETTAZIONE:

MANDATARI:

MANDANTI:

IL GEOLOGO:
Dot. Geol. Giorgio Compagnoni

IL RESPONSABILE DI PROGETTO:
Dot. Ing. Alberto Sarchino

IL R.U.P.:
Dot. Ing. Rocco Lapenta

PROTOCOLLO: DATA

ELABORATI GENERALI
INQUADRAMENTO DELL'OPERA
PLANIMETRIA SOLUZIONE PRESCELTA TRATTO VICO DEL GARGANO-VIESTE Tav. 3 di 3

CODICE PROGETTO	NOME FILE	REVISIONE	SCALA:
DPBA28	700-0202-GEN-PL03-A	A	1:10000
REV.	DESCRIZIONE	DATA	REDAITTO VERIFICATO APPROVATO
A	Emissione	09-22	A. Grandi