

LEGENDA

LITOLOGIA

CIOCENE

- df: DETRITO DI FALDA ad elementi calcari e silicei, non cementato
- a1: ALLUVIONI RECENTI TERRAZZATE
- a2: ALLUVIONI RECENTI NON TERRAZZATE

CRETACICO

INFERIORE

- CSc: CALCARI TIPO "SCAGLIA" calcari e calcari marnosi bianchi o grigi, con liste e noduli di selce, porcellanite verdastre, marne e argille, in alternanza, a stratificazione generalmente sottile.
- Ce2: CALCARI ORGANOGENI DI MONTE S ANGELO calcari biogenici biancastri, in banchi e strati, con Rudiste, Coralli ed idrozoi.

SUPERIORE

- FUC: MARNE A FUCOIDI calcari micritici biancastri, calcari marnosi grigi e marnee calcaree verdastre, in strati sottili (sa 1 a 15 cm)
- Cm: CALCARI TIPO "MAIOLICA" calcari compatti bianchi o nocciola, a grana fine ed a frattura concoide, con liste e noduli di selce, in strati regolari di 10-40cm

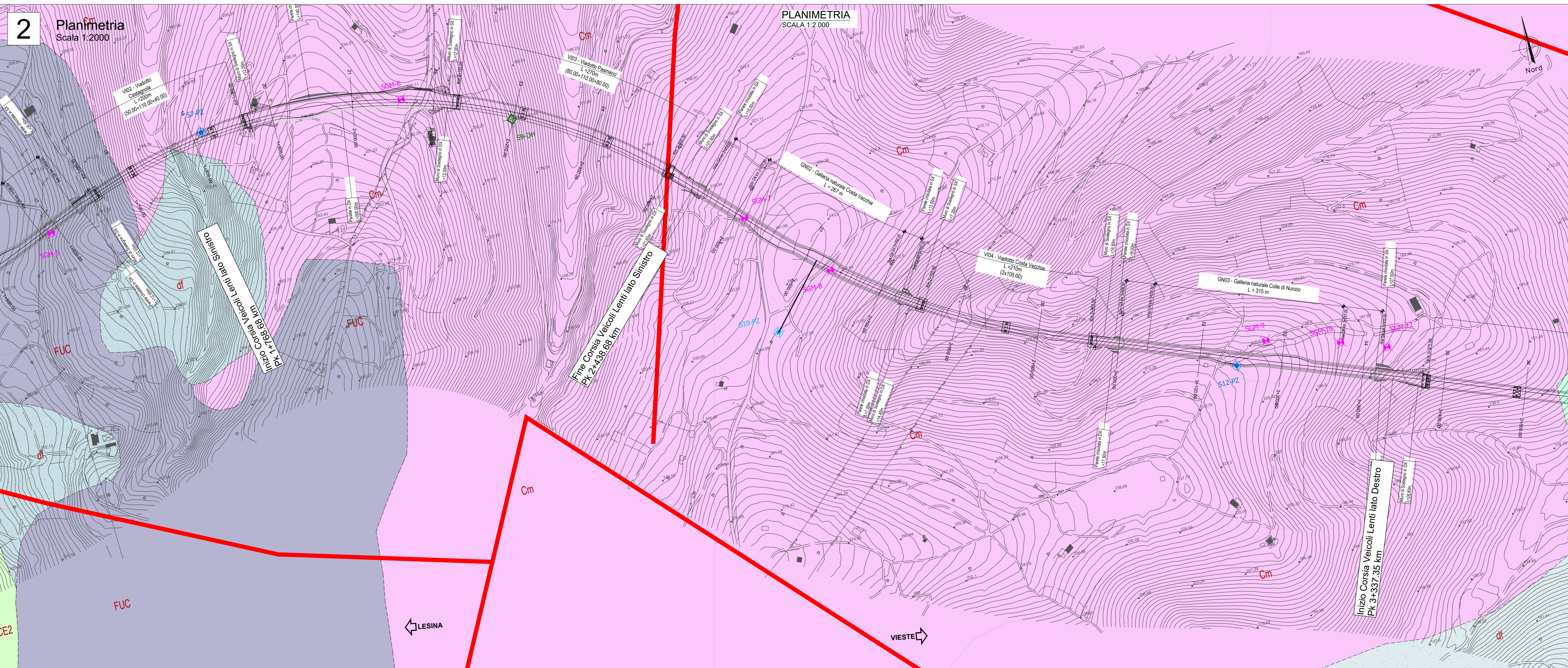
ELEMENTI STRUTTURALI

- LIMITE GEOLOGICO
- FAGLIA
- PROGETTO

ALTRI SIMBOLI

LEGENDA INDAGINI

- Sn-DH: SONDAGGIO con Down Hole - fase 1
- Sn-PZ: SONDAGGIO con Piezometro - fase 1
- Psn-Pg: Pozzetto Geognostico - Geotecnico - fase 1
- MASW: Prova MASW e Re Mi - fase 1
- SGM-n: Stazioni GEOMECCANICHE
- Sn-DH: SONDAGGIO con Down Hole - fase 2
- Sn-PZ: SONDAGGIO con Piezometro - fase 2



Sanas
GRUPPO IS ITALIANE

Direzione Progettazione e Realizzazione Lavori

Lavori di razionalizzazione della viabilità di S. Giovanni Rotondo e realizzazione dell'asta di collegamento da San Giovanni Rotondo al capoluogo dauno - 4° Stralcio - S.S. 693 SVV del Gargano - S.S. 89 Garganica - Collegamento Vico del Gargano - Mattinata
Tratto Vico del Gargano - Vieste

PROGETTO DI FATTIBILITA' TECNICO ECONOMICA COD. BA322

PROGETTAZIONE: ATI SINTAGMA - SIPAL - TECNIC - GDG - ICARIA - AMBIENTE

IL RESPONSABILE DELL'INTEGRAZIONE DELLE PRESTAZIONI SPECIALISTICHE:
Dott. Ing. Nicola Grimaldi

IL GRUPPO DI PROGETTAZIONE:

IL PROGETTISTA: Dott. Ing. Adriano Tasso Ordine degli Ingegneri della Prov. di Taranto n° 1400	MANDATANTE: Sintagma Dott. Ing. N. Grimaldi Dott. Ing. V. Truffo Dott. Ing. F. Bardi Dott. Ing. E. Basciano Dott. Ing. S. Scaroni	TECNIC Dott. Ing. S. Canale Dott. Ing. C. Sanna Dott. Ing. J. Tursi Dott. Ing. F. Diopola Dott. Ing. A. Diopola Dott. Ing. M. Scaroni
IL GEOLOGO: Dott. Geol. Domenico Beltramo Ordine dei Geologi della Regione Calabria n° 238	ICARIA Dott. Ing. V. Truffo Dott. Ing. F. Bardi Dott. Ing. E. Basciano Dott. Ing. S. Scaroni	ICARIA Dott. Ing. V. Truffo Dott. Ing. F. Bardi Dott. Ing. E. Basciano Dott. Ing. S. Scaroni

IL COORDINATORE PER LA SICUREZZA IN FASE DI PROGETTAZIONE:
Dott. Ing. Filippo Panfili
Ordine degli Ingegneri della Prov. di Perugia n° 43373

IL RESPONSABILE DI PROGETTO:
Dott. Ing. Marianna Grimaldi

IL COLLABORATORE DEL R.L.P.:
Dott. Ing. Alberto Sarchio

IL R.L.P.:
Dott. Ing. Rocco Lapenta

PROTOCOLLO DATA

GEOLOGIA

Carta geologica tratto Vico del Gargano-Vieste - Tav. 1 di 6

CODICE PROGETTO	NOVE FILE	REVISIONE	SCALA:
PROGETTO	201-000-001-001-B		
ELAB.	T00GEO0GEOCG01	B	1:2.000

REV.	DESCRIZIONE	DATA	REDATTO	VERIFICATO	APPROVATO
B	Revisione a seguito di nota CSLFP	11/2022	J. Tursi	D. Beltramo	A. Grimaldi
A	Emissione	07/2022	J. Tursi	D. Beltramo	A. Grimaldi