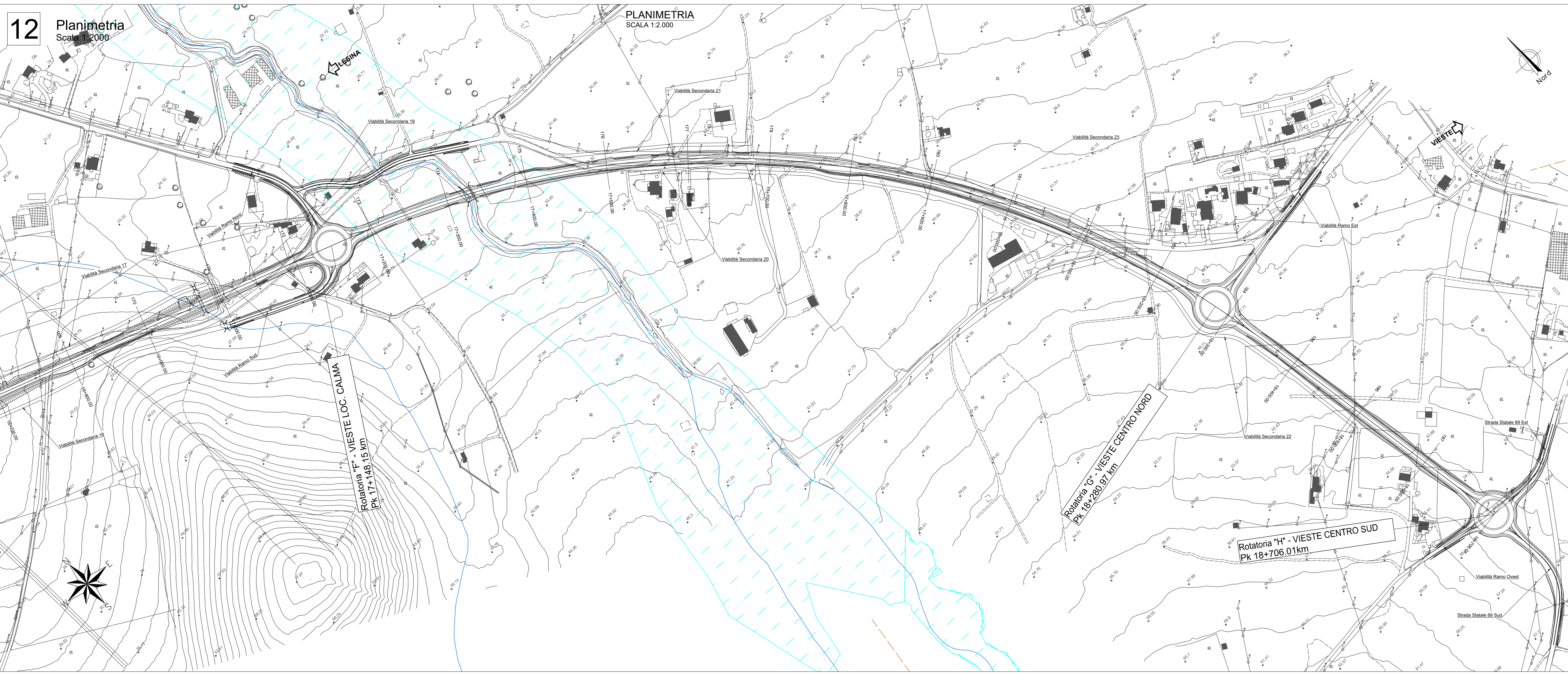


- LEGENDA**
- FAGLIA
  - CRESTE
  - RETICOLO IDROGRAFICO
  - RIPE EROSIONE FLUVIALE
  - SORGENTI

**FRANE**  
 Movimenti franosi di versante associabili a colate superficiali o poco profonde di detrito di copertura, tendenzialmente stabilizzate o quiescenti con limitato potenziale di riattivazione, specie nelle aree dove si è imposta una vegetazione arborea; nei settori vallivi si registrano accumuli detritici più elevati (fino ad 10-15 m) che presentano morfologie tipiche di antichi movimenti di colata lenta incanalata, ormai esausta per assenza di fattori idrologici concomitanti; qui il potenziale di riattivazione è legato essenzialmente al mutamento delle condizioni meteo-idrologiche (aumento della piovosità alla scala giornaliera/mensile e conseguente difficoltà di drenaggio e smaltimento delle acque di scorrimento temporaneo. Tali settori, anche quelli interferenti con il progetto in esame, vengono sanciti dal PAI secondo quanto stabilito negli artt. 13-14-15 delle Norme di Attuazione (novembre 2005)

**AREE INONDABILI**  
 Settori vallivi associati a livelli di pericolosità idraulici stabiliti dal PAI (Legge Regionale 19/2002) dove si individua un potenziale pericolo di inondazione stabilito sulla base di studi idrologici ed idromorfologici. Tali settori, riguardo le interferenze con il progetto in esame, si limitano agli attraversamenti su viadotto, per i quali si terrà in debita considerazione quanto stabilito dall'art. 7 delle Norme di attuazione del PAI (novembre 2005). Vedi "Relazione Geologica".



**Sanas**  
 GRUPPO IS ITALIANE  
 Direzione Progettazione e Realizzazione Lavori

**Lavori di razionalizzazione della viabilità di S. Giovanni Rotondo e realizzazione dell'asta di collegamento da San Giovanni Rotondo al capoluogo dauno - 4° Stralcio - S.S. 693 SVV del Gargano - S.S. 89 Garganica - Collegamento Vico del Gargano - Mattinata Tratto Vico del Gargano - Vieste**

**PROGETTO DI FATTIBILITA' TECNICO ECONOMICA** COD. BA322

**PROGETTAZIONE: ATI SINTAGMA - SIPAL - TECNIC - GDG - ICARIA - AMBIENTE**

IL RESPONSABILE DELL'INTEGRAZIONE DELLE PRESTAZIONI SPECIALISTICHE:  
 Ordine degli Ingegneri della Prov. di Perugia n° 4351

IL GRUPPO DI PROGETTAZIONE:  
**Sintagma**  
 Dott. Ing. N. Giamberini  
 Dott. Ing. V. Truffo  
 Dott. Ing. F. Bardi  
 Dott. Ing. E. Baccocco  
 Dott. Ing. L. Scavone  
**TECNIC**  
 Dott. Ing. G. Tundo  
 Dott. Ing. J. Fungo  
 Dott. Ing. F. Biondi  
 Dott. Ing. A. Di Pietro  
 Dott. Ing. M. Soriano  
**ICARIA**  
 Dott. Ing. V. Pizzuto  
 Dott. Ing. F. Mariani  
 Dott. Ing. G. Mariani  
 Dott. Ing. V. Pizzuto  
 Dott. Ing. S. Scavone

IL RESPONSABILE DEL R.L.P.  
 Dott. Ing. Alberto Sarchivo

IL COLLABORATORE DEL R.L.P.  
 Dott. Ing. Rocco Lapenta

PROTOCOLLO DATA

**GEOLOGIA**  
 Carta geomorfologica tratto Vico del Gargano-Vieste - Tav. 6 di 6

CODICE PROGETTO	NOVE FILE	REVISIONE	SCALA:
BA322	00-000-000-0012-4	A	1:2.000
PROGETTO	ELABORAZIONE	REDAZIONE	VERIFICA
F 22	T00G00G0CG12	J. Fungo	G. Biondi

REV. DESCRIZIONE DATA REDATTO VERIFICATO APPROVATO

A Emissione 05/2002 J. Fungo G. Biondi A. Giamberini