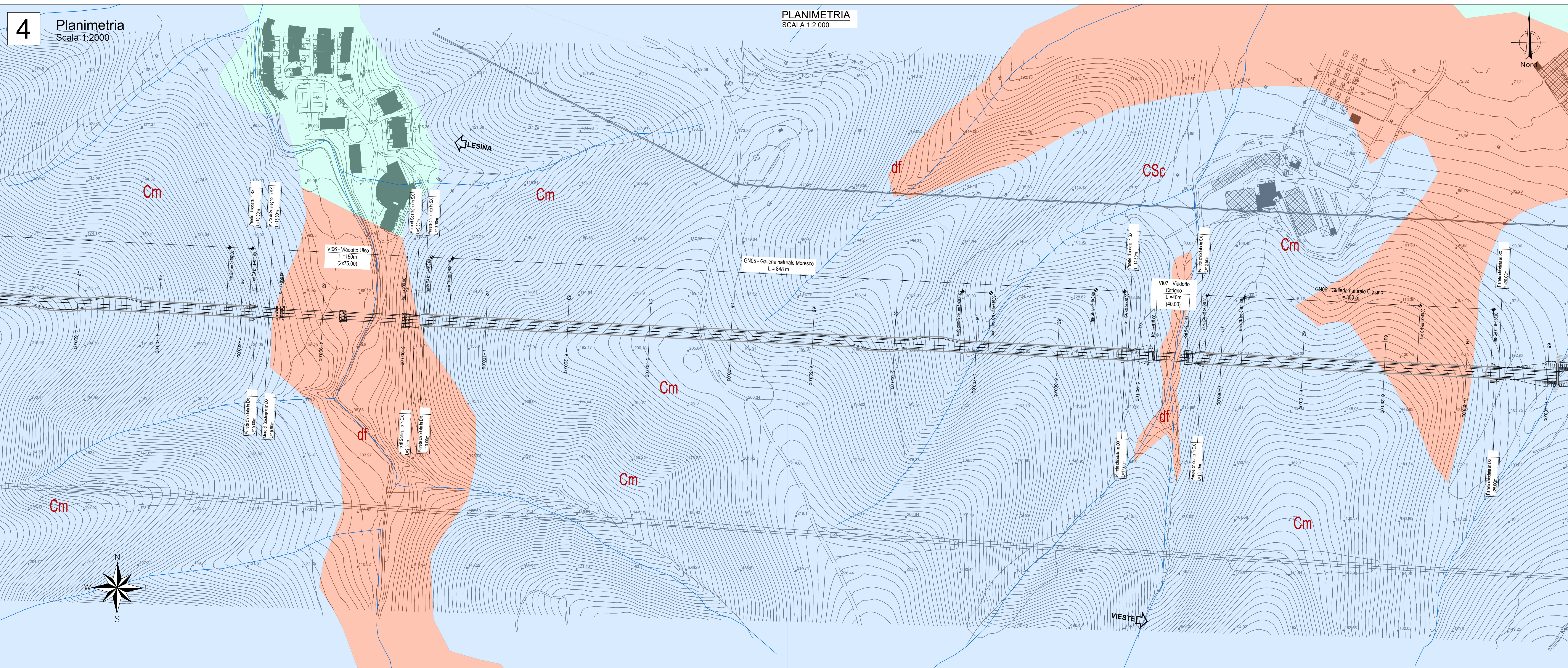


LEGENDA

- DETRITO DI FALDA ad elementi calcari e silicei, non cementato
"Poco permeabile per porosità - 10-4<K<10-6 cm/sec"
- COMPLESSO DELLE ALLUVIONI RECENTI
"Poco permeabile per porosità - 10-4<K<10-5 cm/sec"
- COMPLESSO CARBONATICO
"Poco permeabile per fratturazione - 10-3<K<10-5 cm/sec"
- COMPLESSO DEI CALCARI DI MONTE S.ANGELO
"Molto permeabile per fratturazione e carsismo - 10-4<K<10-1 cm/sec"
- RETICOLO IDROGRAFICO
- SORGENTI



Sanas
GRUPPO IS ITALIANE

Direzione Progettazione e Realizzazione Lavori

Lavori di razionalizzazione della viabilità di S. Giovanni Rotondo e realizzazione dell'asta di collegamento da San Giovanni Rotondo al capoluogo dauno - 4° Stralcio - S.S. 693 SVV del Gargano - S.S. 89 Garganica - Collegamento Vico del Gargano - Mattinata Tratto Vico del Gargano - Vieste

PROGETTO DI FATTIBILITA' TECNICO ECONOMICA COD. BA322

PROGETTAZIONE: ATI SINTAGMA - SIPAL - TECNIC - GDG - ICARIA - AMBIENTE

IL RESPONSABILE DELL'INTEGRAZIONE DELLE PRESTAZIONI SPECIALISTICHE:
Dott. Ing. Neri Gianfrancesco

IL GRUPPO DI PROGETTAZIONE:
Mandatario:
Sintagma
Dott. Ing. Neri Gianfrancesco
Dott. Ing. V. Turco
Dott. Ing. F. Biondi
Dott. Ing. E. Biondi
Dott. Ing. S. Saccoccia
Dott. Ing. L. Cavicchioni
Dott. Ing. G. Conzatti
Dott. Ing. M. Alarcon
Dott. Ing. C. Conzatti
Dott. Ing. F. Biondi
Dott. Ing. M. De Tani

TECNIC
Dott. Ing. G. Conzatti
Dott. Ing. A. Turco
Dott. Ing. J. Turco
Dott. Ing. F. Biondi
Dott. Ing. A. Di Piero
Dott. Ing. M. Saccoccia
Dott. Ing. V. Turco
Dott. Ing. F. Biondi
Dott. Ing. C. Conzatti
Dott. Ing. V. Turco
Dott. Ing. M. De Tani

ICARIA
Dott. Ing. V. Turco
Dott. Ing. F. Biondi
Dott. Ing. C. Conzatti
Dott. Ing. V. Turco
Dott. Ing. M. De Tani

IL COORDINATORE PER LA SICUREZZA IN FASE DI PROGETTAZIONE:
Dott. Ing. Filippo Panfilacci

IL RESPONSABILE DI PROGETTO:
Dott. Ing. Marianna Cirisola

IL COLLABORATORE DEL R.U.P.:
Dott. Ing. Alberto Sanchico

IL R.U.P.:
Dott. Ing. Rocco Lapenta

PROTOCOLLO DATA

GEOLOGIA

Carta idrogeologica tratto Vico del Gargano-Vieste - Tav. 2 di 6

CODICE PROGETTO	LIV. PROG. ANNO	NOME FILE	REVISIONE	SCALA:
BA322	F 22	001-002-003-004	A	1:2.000
CODICE ELAB.		T00G00GEOC102		

A	Emissione	05/2022	J. Turco	G. Biondi	N. Gianfrancesco
REV.	DESCRIZIONE	DATA	REDATTO	VERIFICATO	APPROVATO