

LEGENDA

LITOLOGIA

OLOCENE

- df DETRITO DI Falda ad elementi calcarei e silicei, non cementato
- a1 ALLUVIONI RECENTI TERRAZZATE
- a2 ALLUVIONI RECENTI NON TERRAZZATE

CRETACICO

INTERIORE

- CSe CALCARI TIPO "SCAGLIA" calcari e calcari marnosi bianchi o grigi, con liste e noduli di selce, porcellani verdastre, marna e argille, in alternanza, a stratificazione generalmente sottile.
- Ce2 CALCARI ORGANOGENI DI MONTE S'ANGELO calcari biogenici biancastri, in banchi e strati, con Rudiste, Coralli ed Idrozoi.

SUPERIORE

- FUC MARNE A FUCOIDI calcari mirtici biancastri, calcari marnosi grigi e marnee calcaree verdastre, in strati sottili (sa 1 a 15 cm)
- Cm CALCARI TIPO "MAIOLICA" calcari compatti bianchi o nocciola, a grana fine ed a frattura concoide, con liste e noduli di selce, in strati regolari di 10-40cm

ELEMENTI STRUTTURALI

- LIMITE GEOLOGICO
- FAGLIA
- FALDA RILEVATA

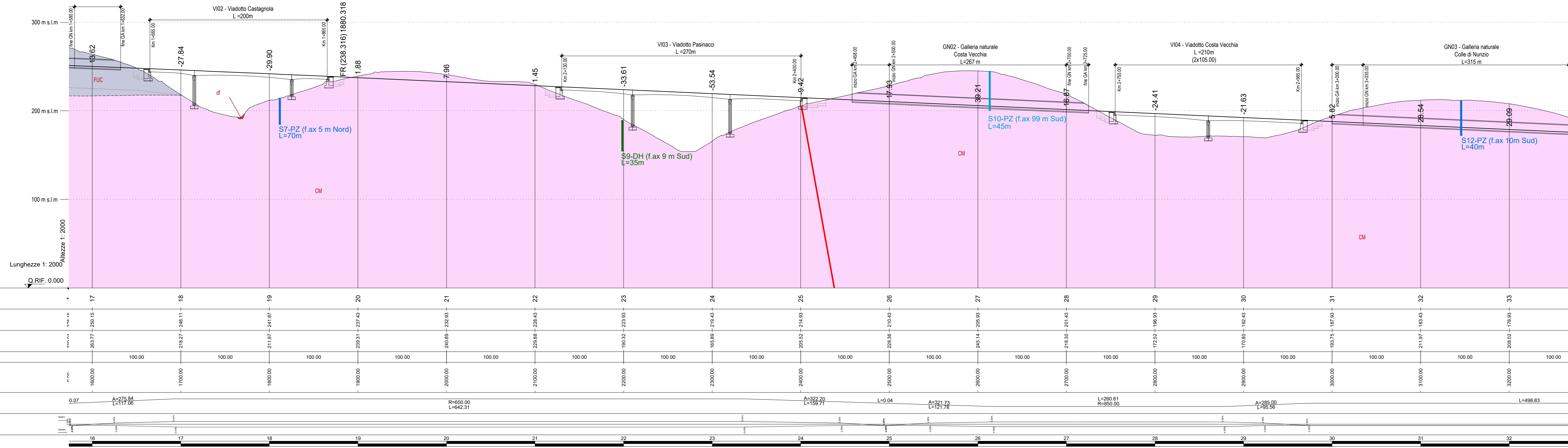
LEGENDA INDAGINI

- SONDAGGIO con Down Hole - fase 1
- SONDAGGIO con Piezometro - fase 1
- Pozzetto Geognostico - Geotecnico - fase 1
- Prova MASW e Re.Mi - fase 1
- Stazioni GEOMECCANICHE
- SONDAGGIO con Down Hole - fase 2
- SONDAGGIO con Piezometro - fase 2

ALTRI SIMBOLI

- LIVELLETTA DI PROGETTO
- OPERE IN PROGETTO

(f.ax m Nord/Sud) FUORI ASSE INDAGINE RISPETTO ALL'ASSE STRADALE



sanas
GRUPPO IS ITALIANE

Direzione Progettazione e Realizzazione Lavori

Lavori di razionalizzazione della viabilità di S. Giovanni Rotondo e realizzazione dell'asta di collegamento da San Giovanni Rotondo al capoluogo dauno - 4° Stralcio - S.S. 693 SVV del Gargano - S.S. 89 Garganica - Collegamento Vico del Gargano - Mattinata Tratto Vico del Gargano - Vieste

PROGETTO DI FATTIBILITA' TECNICO ECONOMICA COD. BA322

PROGETTAZIONE: ATI SINTAGMA - SIPAL - TECNIC - GDG - ICARIA - AMBIENTE

IL RESPONSABILE DELL'INTEGRAZIONE DELLE PRESTAZIONI SPECIALISTICHE:
Dot. Ing. Neri Grieri

IL RESPONSABILE DEL PROGETTO:
Dot. Ing. Adriano Tasso

IL GEOLOGO:
Dot. Geol. Romano Beltramo

IL COORDINATORE PER LA SICUREZZA IN FASE DI PROGETTAZIONE:
Dot. Ing. Filippo Pastorello

IL RESPONSABILE DI PROGETTO:
Dot. Ing. Marianna Grisolia

IL COLLABORATORE DEL R.U.P.:
Dot. Ing. Alberto Sanchico

IL R.U.P.:
Dot. Ing. Rocco Lapienta

TECNIC
Dot. Ing. N. Grieri
Dot. Ing. V. Tasso
Dot. Ing. F. Pastorello
Dot. Ing. E. Sanchico
Dot. Ing. C. Caracciolo
Dot. Ing. C. Caracciolo
Dot. Ing. S. Sanchico

ICARIA
Dot. Ing. V. Tasso
Dot. Ing. C. Caracciolo
Dot. Ing. C. Caracciolo
Dot. Ing. V. Pastorello
Dot. Ing. V. Pastorello
Dot. Ing. M. C. Caracciolo

PROFLO GEOLOGICO - TAV. 1 DI 6

CODICE PROGETTO: BA322
NOME FILE: 201-000-001-001-0
REVISIONE: B
SCALA: 1:2000

REV.	DESCRIZIONE	DATA	REDATTO	VERIFICATO	APPROVATO
B	Revisione a seguito di nota CSLFP	11/2022	J. Tasso	D. Beltramo	A. Grieri
A	Emissione	07/2022	J. Tasso	D. Beltramo	A. Grieri