

### LEGENDA

**LITOLOGIA**

**QIOCENE**

- df DETRITO DI Falda ad elementi calcarei e silicei, non cementato
- a1 ALLUVIONI RECENTI TERRAZZATE
- a2 ALLUVIONI RECENTI NON TERRAZZATE

**CRETACICO**

**INTERIORE**

- CSc CALCARI TIPO "SCAGLIA" calcari e calcari marnosi bianchi o grigi, con liste e noduli di selce, porcellaniti verdastre, marne e argille, in alternanza, a stratificazione generalmente sottile.
- Ce2 CALCARI ORGANOGENI DI MONTE S'ANGELO calcari biogenici biancastri, in banchi e strati, con Rudiste, Coralli ed Idrozo.

**SUPERIORE**

- FUC MARNE A FUCCIODI calcari mirtici biancastri, calcari marnosi grigi e marnee calcaree verdastre, in strati sottili (sa 1 a 15 cm)
- Cm CALCARI TIPO "MAIOLICA" calcari compatti bianchi o nocciola, a grana fine ed a frattura concoide, con liste e noduli di selce, in strati regolari di 10-40cm

**ELEMENTI STRUTTURALI**

- LIMITE GEOLOGICO
- FAGLIA
- FALDA RILEVATA

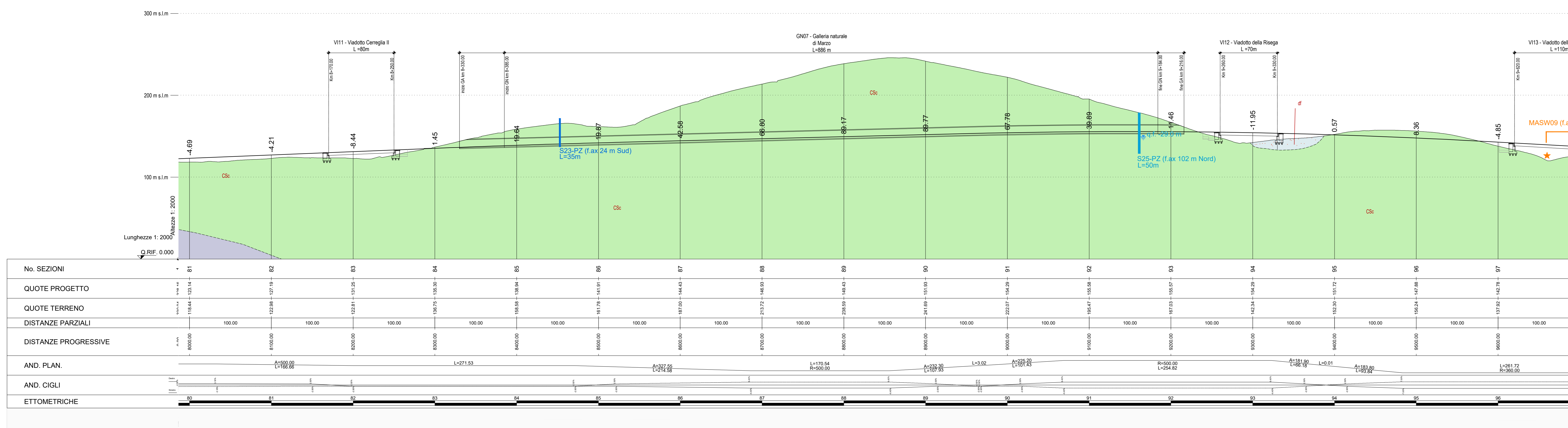
**LEGENDA INDAGINI**

- SONDAGGIO con Down Hole - fase 1
- SONDAGGIO con Piezometro - fase 1
- Pozzetto Geognostico - Geotecnico - fase 1
- Prova MASW e Re.Mi - fase 1
- Stazioni GEOMECCANICHE
- SONDAGGIO con Down Hole - fase 2
- SONDAGGIO con Piezometro - fase 2

**ALTRI SIMBOLI**

- LIVELLETTA DI PROGETTO
- OPERE IN PROGETTO

(f. ax m Nord/Sud) FUORI ASSE INDAGINE RISPETTO ALL'ASSE STRADALE



**Sanas**  
GRUPPO IS ITALIANE

**Direzione Progettazione e Realizzazione Lavori**

**Lavori di razionalizzazione della viabilità di S. Giovanni Rotondo e realizzazione dell'asta di collegamento da San Giovanni Rotondo al capoluogo dauno - 4° Stralcio - S.S. 693 SVV del Gargano - S.S. 89 Garganica - Collegamento Vico del Gargano - Mattinata Tratto Vico del Gargano - Vieste**

**PROGETTO DI FATTIBILITA' TECNICO ECONOMICA** COD. BA322

**PROGETTAZIONE: ATI SINTAGMA - SIPAL - TECNIC - GDG - ICARIA - AMBIENTE**

**IL RESPONSABILE DELL'INTEGRAZIONE DELLE PRESTAZIONI SPECIALISTICHE:**  
Dot. Ing. Nicola Gruberi

**IL RESPONSABILE DI PROGETTO:**  
Dot. Ing. Marianna Girola

**IL COLLABORATORE DEL R.U.P.:**  
Dot. Ing. Roberto Sarchio

**IL R.U.P.:**  
Dot. Ing. Rocco Lapienta

**IL GRUPPO DI PROGETTAZIONE:**  
Sintagma, Tecnica, GDG, ICARIA, Ambiente

**TECNIC:**  
Gruppi di lavoro per varie discipline

**PROTOCOLLO** DATA

**GEOLOGIA**  
Profilo geologico - Tav. 3 di 6

CODICE PROGETTO	NOVE FILE	REVISIONE	SCALA:
BA322	F 22	B	1:2.000/1:2000

PROGETTO	ELAB.	REVISIONE	DATA	REDAITTO	VERIFICATO	APPROVATO
A	Revisione a seguito di nota CSLFP	11/2022	21/02/22	D. Baccaro	A. Gruberi	A. Gruberi
B	Emissione	07/2022	21/02/22	D. Baccaro	A. Gruberi	A. Gruberi