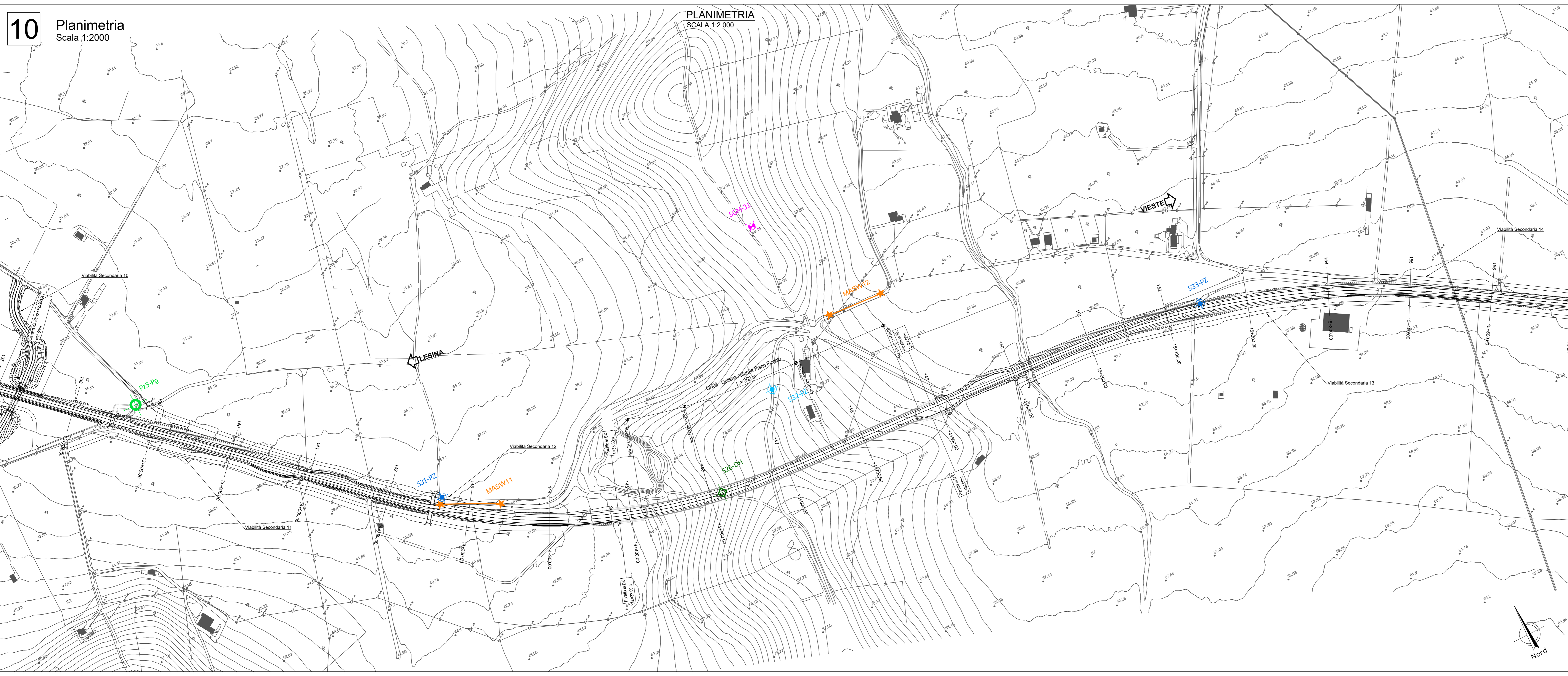


LEGENDA INDAGINI

- ◆ S_n-D_H SONDAGGIO con Down Hole - fase 1
- ◆ S_n-P_Z SONDAGGIO con Piezometro - fase 1
- ◆ P₂₀-P_g Pozzetto Geognostico - Geotecnico - fase 1
- ◆ MASW_n Prova MASW e Re.Mi - fase 1
- ◆ SGM_n Stazioni GEOMECCANICHE
- ◆ S_n-D_H SONDAGGIO con Down Hole - fase 2
- ◆ S_n-P_Z SONDAGGIO con Piezometro - fase 2





Direzione Progettazione e Realizzazione Lavori

Lavori di razionalizzazione della viabilità di S. Giovanni Rotondo e realizzazione dell'asta di collegamento da San Giovanni Rotondo al capoluogo dauno - 4° Stralcio - S.S. 693 SVV del Gargano - S.S. 89 Garganica - Collegamento Vico del Gargano - Mattinata Tratto Vico del Gargano - Vieste

PROGETTO DI FATTIBILITA' TECNICO ECONOMICA COD. BA322

PROGETTAZIONE: ATI SINTAGMA - SIPAL - TECNIC - GDG - ICARIA - AMBIENTE

<p>IL RESPONSABILE DELL'INTEGRAZIONE DELLE PRESTAZIONI SPECIALISTICHE: Dot. Ing. Neri Gianini</p> <p>IL PROGETTISTA: Dot. Ing. Adriano Tasso Ordine degli Ingegneri della Prov. di Taranto n° 1400</p> <p>IL GEOLOGO: Dot. Geol. Domenico Beltramo Ordine dei Geologi della Regione Calabria n° 238</p> <p>IL COORDINATORE PER LA SICUREZZA IN FASE DI PROGETTAZIONE: Dot. Ing. Filippo Pustianico Ordine degli Ingegneri della Prov. di Perugia n° 43373</p> <p>IL RESPONSABILE DI PROGETTO: Dot. Ing. Marianna Grisolia</p> <p>IL COLLABORATORE DEL R.U.P.: Dot. Ing. Alberto Sarchisco</p> <p>IL R.U.P.: Dot. Ing. Rocco Lapenta</p>	<p>IL GRUPPO DI PROGETTAZIONE:</p> <p>Sintagma Dot. Ing. N. Gianini Dot. Ing. V. Tuffo Dot. Ing. F. Serrilli Dot. Ing. E. Borsicco Dot. Ing. G. Conzatti Dot. Ing. M. Alarini Dot. Apr. F. Serrilli Dot. Ing. M. De Tani</p> <p>TECNIC Dot. Ing. A. Tundo Dot. Ing. J. Tundo Dot. Ing. F. Biondi Dot. Ing. A. Di Piero Dot. Ing. M. Sorice</p> <p>ICARIA Dot. Ing. V. Pignatelli Dot. Ing. F. Mariani Dot. Ing. C. Pardo Dot. Ing. S. Sacco</p> <p>GRUPPO DELLA PROIEZIONE Dot. Ing. A. Luciani Dot. Arch. M. Pizzari Dot. Arch. M. Pizzari Dot. Arch. M. Pizzari</p>
--	--

GEOLOGIA

Planimetria ubicazione indagini - Tav. 5 di 6

PROGETTO	REV. ANNO	REVISIONE	SCALA:
BA322	F 22	A	1:2.000

PROGETTO	REV. ANNO	REVISIONE	SCALA:
BA322	F 22	A	1:2.000

REV.	DESCRIZIONE	DATA	REDATTO	VERIFICATO	APPROVATO
A	Emissione	02/2022	J. Tundo	D. Beltramo	N. Gianini