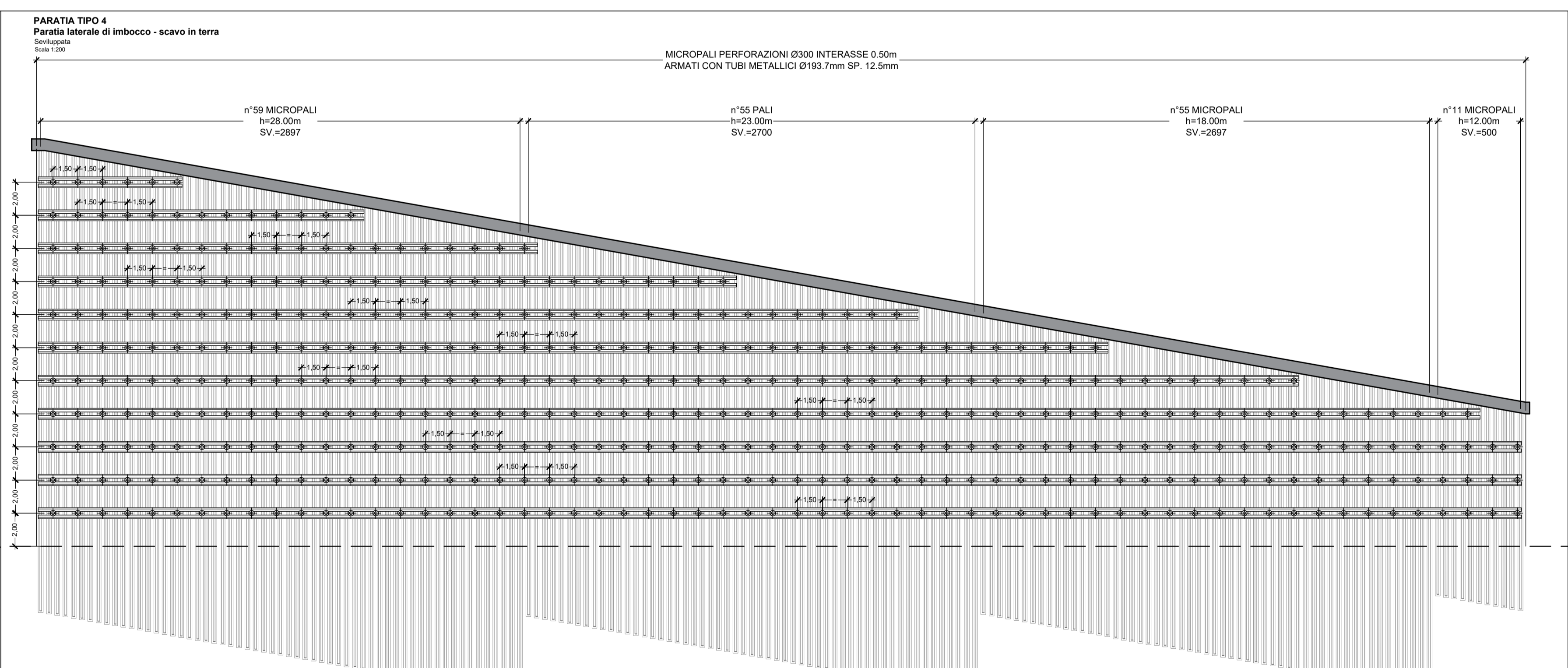
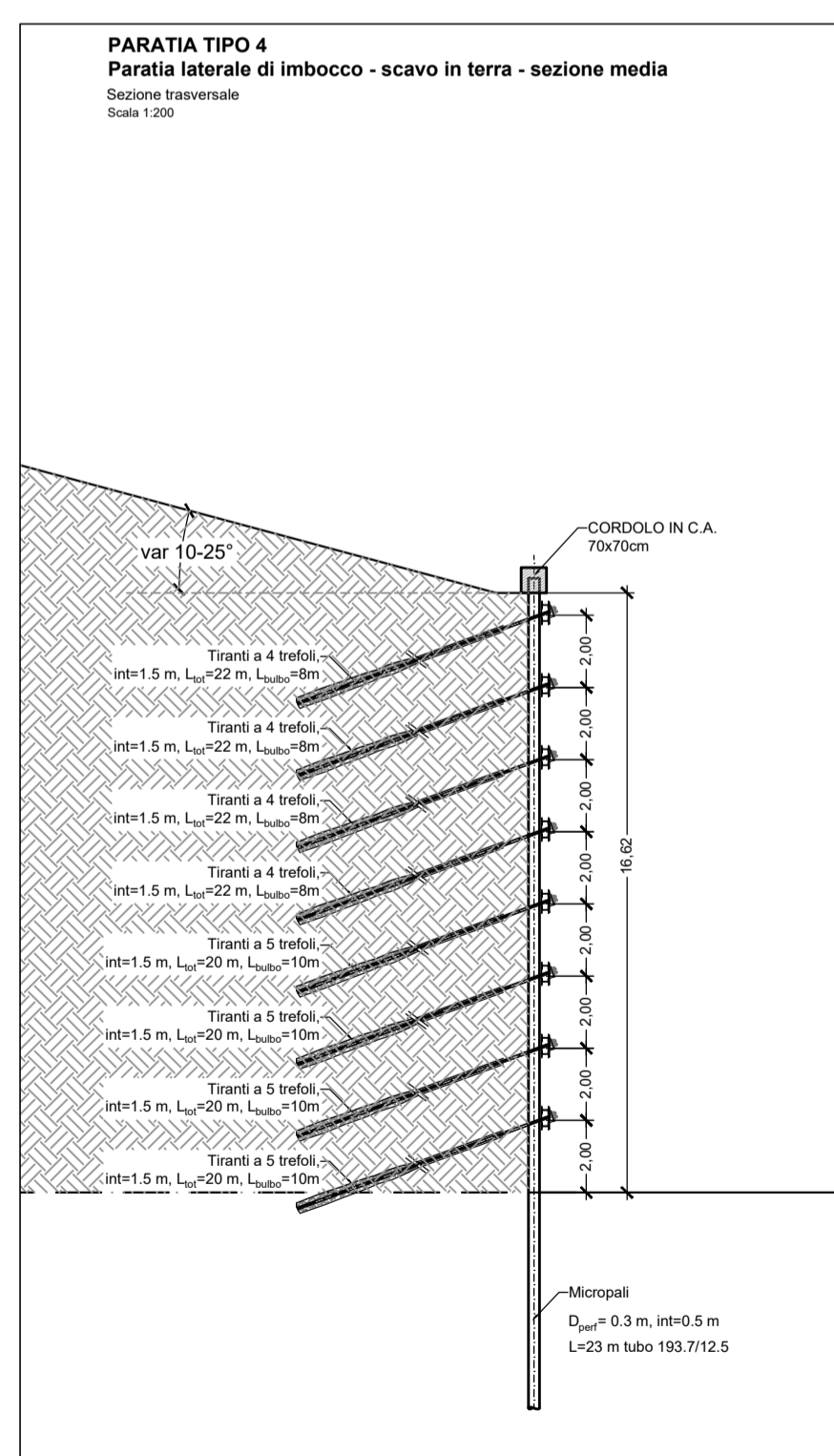
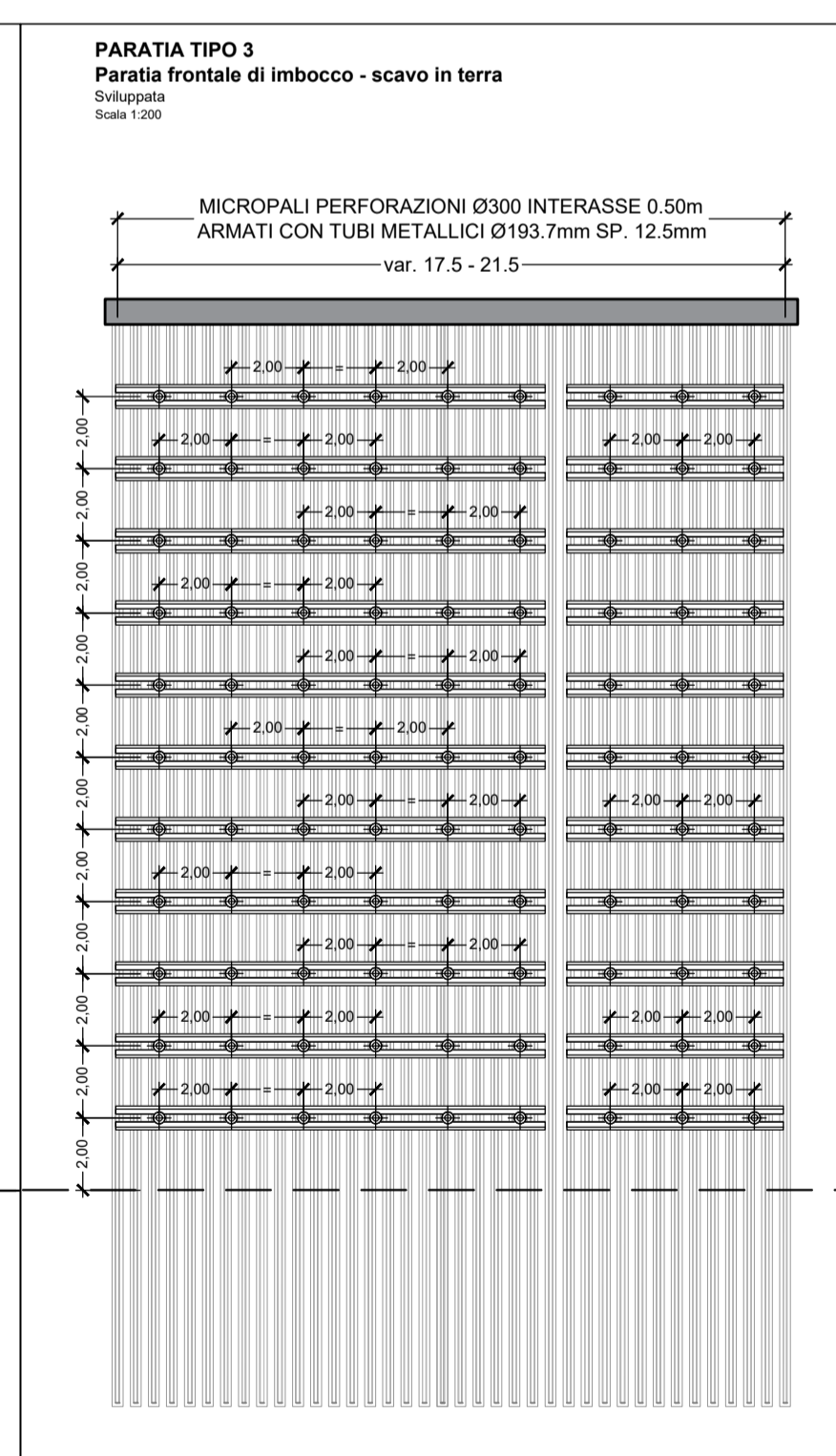
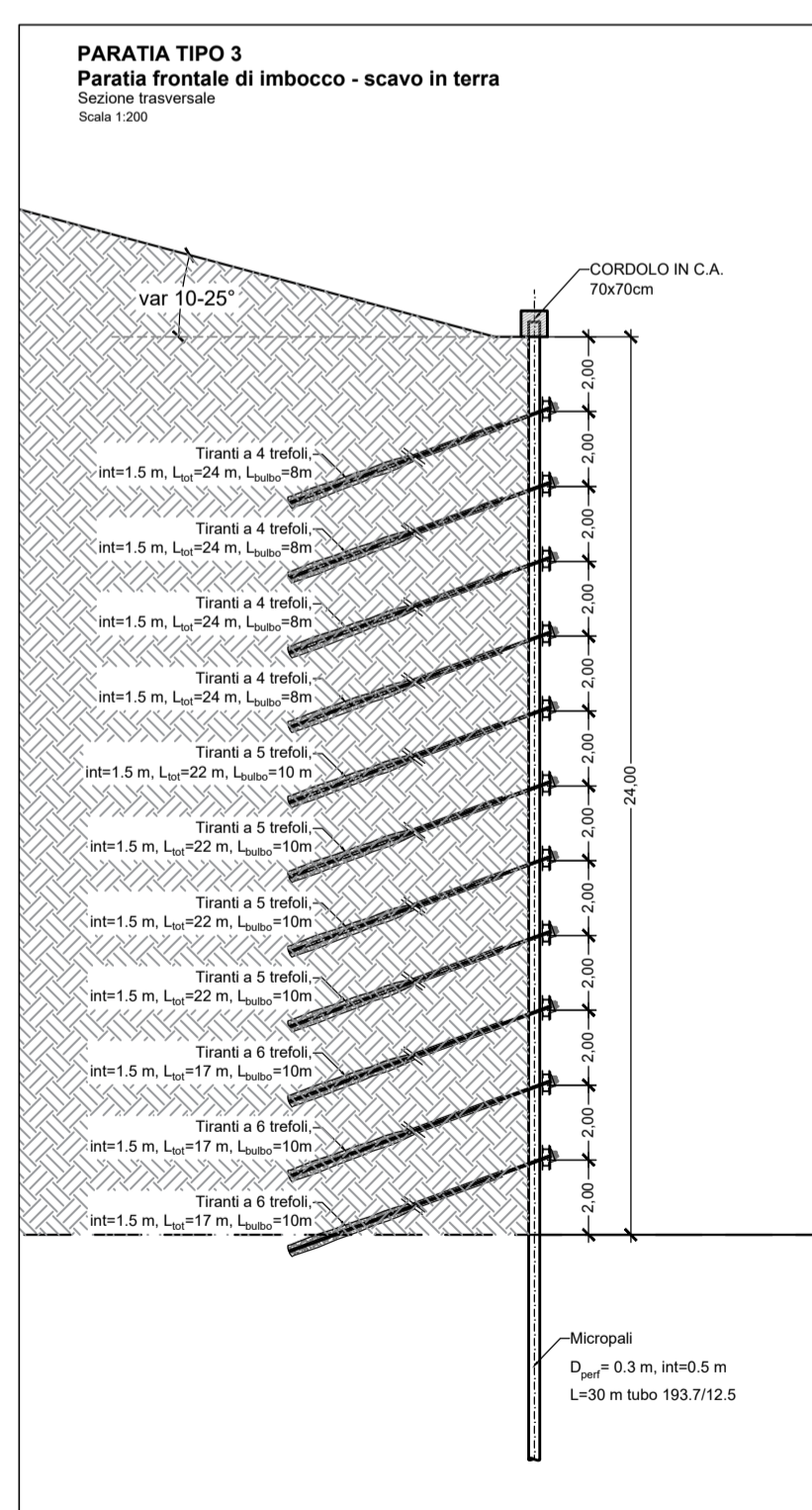


		Formazione	L1 (m)	L2 (m)	L3 (m)
GN01 - Padula	imbocco ovest	FUC	39.5	21.0	37.5
	imbocco est	FUC	52.0	17.0	52.0
GN02 - Costa Vecchia	imbocco ovest	Cm	48.5	17.5	48.5
	imbocco est	Cm	25.5	18.0	24.5
GN03 - Colle di Nunzio	imbocco ovest	Cm	35.0	17.5	35.0
	imbocco est	Cm	48.0	17.5	48.0
GN04 - Stregone	imbocco ovest	Cm	38.0	17.5	38.0
	imbocco est	Cm	28.0	17.5	28.0
GN05 - Moresco	imbocco ovest	Cm	25.0	17.5	25.0
	imbocco est	Cm	35.0	17.5	35.0
GN06 - Citrigno	imbocco ovest	Cm	45.0	17.5	45.0
	imbocco est	dt	90.0	17.5	90.0
GN07 - di Marzo	imbocco ovest	Csc	55.0	17.5	55.0
	imbocco est	Csc	31.5	21.0	32.5
GN08 - Piano Piccolo	imbocco ovest	a1	85.0	19.0	87.0
	imbocco est	Csc	116.0	17.5	116.0

TABELLA MATERIALI:

- ACCIAIO SALDABILE PER COMPONENTI: Acciaio per armature tubolari S355 (anche saldati longitudinalmente)
- ACCIAIO PER ARMATURE: Fe B450C
- CALCESTRUZZO:
 - Strutturale per cordolo di coronamento: C25/30 MPa.
 - Classe di esposizione Xc2
 - Cls magro: Rck >= 15MPa.
 - CALCESTRUZZO PROIETTATO: Classe di resistenza alla compressione CP30
 - Dosaggio in fibre >= 30 kg/mc.
 - Energia assorbibile >= 500 joule (da prove di pinzometro eseguite su piastre in cls fibrorinforzato).
 - Fibre a basso contenuto di carbonio, in filo di acciaio Ø 0.6 mm, L=30 mm e resistenza a trazione f_{tk} >= 800 MPa.
 - Ricopimento di tutte le parti metalliche e regolazione di tutte le superfici con dislivello >= 10 cm tra due punti di bentonitico distanti tra loro 100 cm, raggio di curvatura di tutti i raccordi, sporgenze e/o rientranze >= 20 cm.
- TIRANTI:
 - CARATTERISTICHE DEI TREFOLI: diametro nominale mm 15.20 (6/10), sezione nominale mmq 139.
 - ACCIAIO PER C.A.P.: limite elastico convenzionale allo 0.1% f_{p(1)k} = 1670 MPa carico di rottura f_{rk} = 1860 MPa carico in esercizio = 0.60 f_{rk} carico in fase provvisoria = 0.725 f_{rk}
 - CONDOTTI DI INIEZIONE: devono presentare il diametro minimo di 16 mm e pressione di scoppio non inferiore a 1MPa (10 kg/cmq) per iniezione a bassa pressione. Non inferiore a 7.5 MPa (75 kg/cmq) per iniezione ad alta pressione.
- MISCELA DI INIEZIONE DEI TIRANTI:
 - Densità >= 1.85 t/mc
 - Cemento tipo III - IV o V 425
 - Rapporto a/c <= 0.4
 - Resistenza a compressione >= 25 MPa dopo 3gg
 - >= 35 MPa a 7gg
 - >= 50 MPa a 28gg.
- MISCELA:
 - Cemento: 100kg
 - Acqua: 40kg
 - Filler: 30kg
 - Additivi fluidificanti: anidritico circa 6%
- PASTA CEMENTIZIA PER MICROPALI:
 - Cemento tipo III - IV o V secondo UNI 11104
 - Rapporto a/c <= 0.45
 - Resistenza a compressione >= 30 MPa
 - Cemento per micropali 600 kg
 - Fluidificanti circa 4%
- DRENAGGI CURTICALI IN PVC MICROFESSURATO: Tubi in PVC L=3.00m, di diametro esterno 88.9mm e di spessore 5mm, preforo Ø 125mm, rivestito in telo geotessile di spessore 2.5mm e peso 300 g/mq.



Sanas
GRUPPO FS ITALIANE

Direzione Progettazione e Realizzazione Lavori

Lavori di razionalizzazione della viabilità di S. Giovanni Rotondo e realizzazione dell'asta di collegamento da San Giovanni Rotondo al capoluogo dauno - 4° Stralcio - S.S. 693 SVV del Gargano - S.S. 89 Garganica - Collegamento Vico del Gargano - Mattinata Tratto Vico del Gargano - Vieste

PROGETTO DI FATTIBILITA' TECNICO ECONOMICA COD. BA322

PROGETTAZIONE: ATI SINTAGMA - SIPAL - TECNIC - GDG - ICARIA - AMBIENTE

IL RESPONSABILE DELL'INTEGRAZIONE DELLE PRESTAZIONI SPECIALISTICHE:
Dott. Ing. Nando Granieri

IL PROGETTISTA:
Dott. Ing. David Carlini
Ordine degli Ingegneri della Prov. di Terni n° A1245

IL GEOLOGO:
Dott. Geol. Domenico Belcastro
Ordine dei Geologi della Regione Calabria n°218

IL COORDINATORE PER LA SICUREZZA IN FASE DI PROGETTAZIONE:
Dott. Ing. Filippo Pambianco
Ordine degli Ingegneri della Prov. di Perugia n° A1373

IL RESPONSABILE DEL R.U.P.:
Dott. Ing. Alberto Sanchino

IL R.U.P.:
Dott. Ing. Rocco Lapenta

MANDATARIA:
Sintagma

MANDANTI:
Sintagma, Tecnica, Icaria, Ambiente

OPERE IN SOTTERRANEO
Imbocchi - Sezioni tipo opere provvisorie

CODICE PROGETTO: 100-GN01-OST-DT09-B
NOME FILE: 100-GN01-OST-DT09-B
REVISIONE: B
SCALA: 1:200

REV.	DESCRIZIONE	DATA	REDATTO	VERIFICATO	APPROVATO
B	Revisione a seguito di nota CSLPP	11/2022	S.Secconi	D.Carlini	N.Granieri
A	Emissione	07/2022	S.Secconi	D.Carlini	N.Granieri