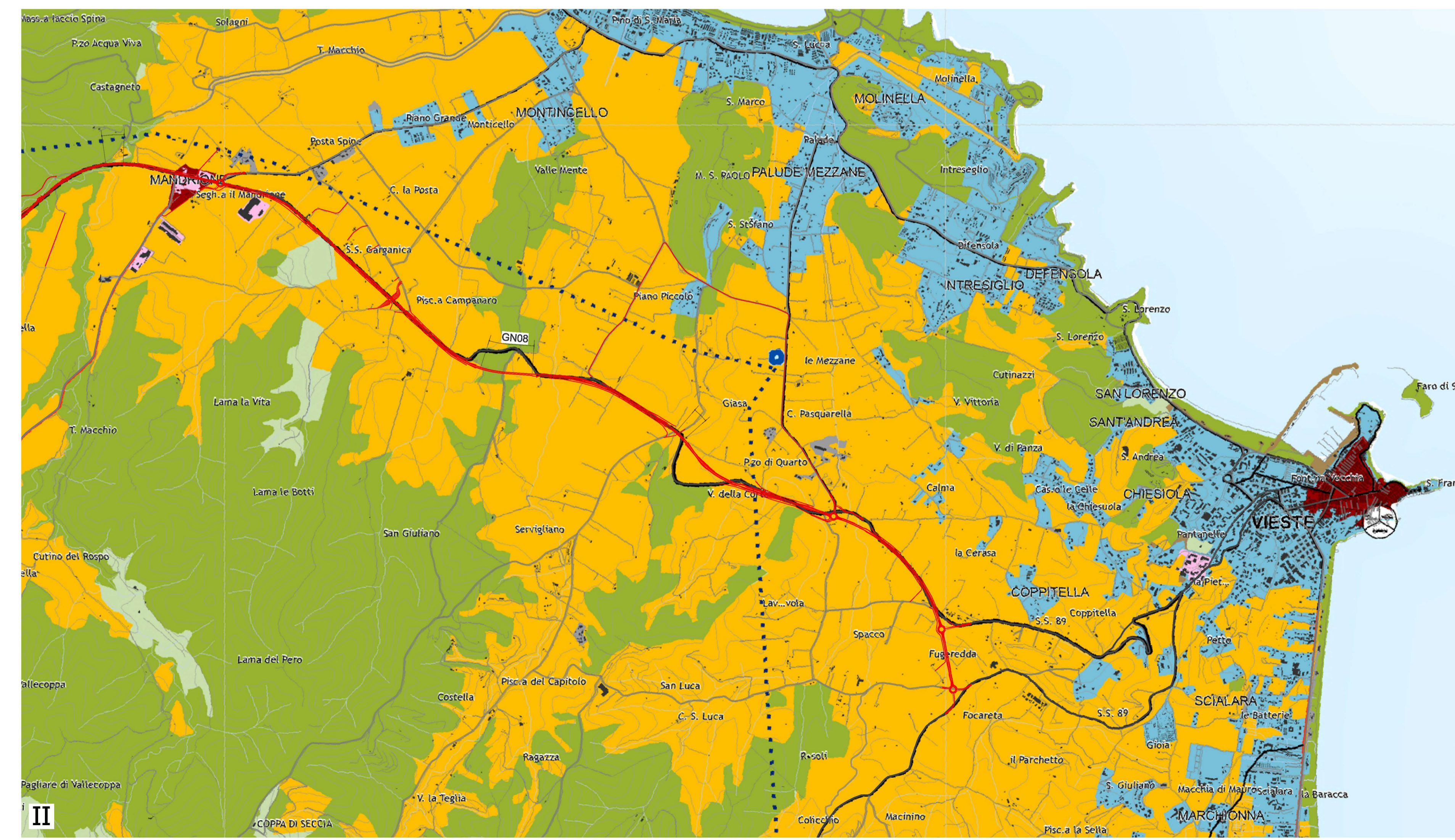


- Legenda**
- Contesti rurali**
- Periurbani
 - Produttivi
 - Marginali
 - Multifunzionali
 - Ambientali a prevalente assetto forestale
 - Ambientali a prevalente assetto agricolo tradizionale
 - Tessuti urbani discontinui nei contesti rurali
- Tessuti urbani**
- Storici
 - Recenti
 - Produttivi
 - Turistici costieri
- Poli produttivi**
- Da sviluppare
 - Da qualificare
 - Di attuazione differita
- Poli produttivi speciali**
- Saline di Margherita di Savoia
 - Cave di Apricana
- Dotazioni territoriali**
- Impianti ed opere pubbliche destinate ad attività culturali a grande concorso di pubblico
 - Sedi direzionali della pubblica amministrazione
 - Attrezzature sanitarie e ospedaliere
 - Strutture per l'istruzione superiore
- Nodi specializzati**
- Centri commerciali o parchi ad essi assimilati, con grandi strutture distributive in sede fissa e del commercio all'ingrosso
 - Centri congressi e centri direzionali e fieristici ed espositivi di livello sovralocale
 - Strutture per manifestazioni sportive e spettacoli a elevata partecipazione di pubblico e parchi tematici e ricreativi
- Nodi specializzati per il trasporto**
- Centri di interscambio strada-rotai
 - Traghetto (traffico Ro-Ro)
 - Centro di distribuzione urbano delle merci
 - Elisoccorso
 - Fermata metrò mare
 - Fermata principale di TPL gomma
 - Stazione di interscambio ferrovia - fermata TPL gomma
 - Stazione di interscambio ferrovia - metrò marittimo
 - Stazione di interscambio ferrovia - metrò marittimo - fermata TPL gomma
 - Stazione ferroviaria
 - Aeroporti
- Armatura infrastrutturale per la mobilità di interesse sovralocale**
- Tipo A: Rete esistente
 - Tipo B: Rete esistente
 - Tipo B: Adeguamento/Potenziamento
 - Tipo C: Rete esistente
 - Tipo C: Adeguamento/Potenziamento
 - Tipo C: Nuove realizzazioni
 - Tipo F: Adeguamento/Potenziamento
 - Tipo F: Rete esistente
 - Rampa: esistente
 - Rampa: Adeguamento/Potenziamento
 - Rampa: Nuova realizzazione
 - ferrovie
- Ulteriori elementi di interesse sovralocale**
- Pale eoliche esistenti
 - Parchi eolici in corso di realizzazione
 - Parchi eolici in corso di autorizzazione
 - Parchi eolici con localizzazione da verificare
 - Linee elettriche di alta tensione
 - Centrali elettriche di trasformazione
 - Discariche
 - Invasi



- LEGENDA**
- ITINERARIO DI PROGETTO
 - RETE INFRASTRUTTURALE ESISTENTE
 - SS
 - SP
 - Strade Locali



- Armatura infrastrutturale per la mobilità di interesse sovralocale**
- Tipo A: Rete esistente
 - Tipo B: Rete esistente
 - Tipo B: Adeguamento/Potenziamento
 - Tipo C: Rete esistente
 - Tipo C: Adeguamento/Potenziamento
 - Tipo C: Nuove realizzazioni
 - Tipo F: Adeguamento/Potenziamento
 - Tipo F: Rete esistente
 - Rampa: esistente
 - Rampa: Adeguamento/Potenziamento
 - Rampa: Nuova realizzazione
 - ferrovie
- Ulteriori elementi di interesse sovralocale**
- Pale eoliche esistenti
 - Parchi eolici in corso di realizzazione
 - Parchi eolici in corso di autorizzazione
 - Parchi eolici con localizzazione da verificare
 - Linee elettriche di alta tensione
 - Centrali elettriche di trasformazione
 - Discariche
 - Invasi

Sanas
GRUPPO FS ITALIANE

Direzione Progettazione e Realizzazione Lavori

Lavori di razionalizzazione della viabilità di S. Giovanni Rotondo e realizzazione dell'asta di collegamento da San Giovanni Rotondo al capoluogo dauno - 4° Stralcio - S.S. 693 SVV del Gargano - S.S. 89 Garganica - Collegamento Vico del Gargano - Mattinata Tratto Vico del Gargano - Vieste

PROGETTO DI FATTIBILITA' TECNICO ECONOMICA COD. BA322

PROGETTAZIONE: ATI SINTAGMA - SIPAL - TECNIC - GDG - ICARIA - AMBIENTE

IL RESPONSABILE DELL'INTEGRAZIONE DELLE PRESTAZIONI SPECIALISTICHE: Dott. Ing. Nando Granieri
IL GRUPPO DI PROGETTAZIONE: MANDATARIA: SINTAGMA
MANDANTI: SIPAL, SINTAGMA, TECNIC, ICARIA, AMBIENTE

IL PROGETTISTA: Dott. Ing. Elena Bartolucci
IL GEOLOGO: Dott. Geol. Domenico Belcastro
IL COORDINATORE PER LA SICUREZZA IN FASE DI PROGETTAZIONE: Dott. Ing. Filippo Pambiano
IL RESPONSABILE DI PROGETTO: Dott. Ing. Marianna Grisolia
IL COLLABORATORE DEL R.U.P.: Dott. Ing. Alberto Sanichirico
IL R.U.P.: Dott. Ing. Rocco Lapenta

PROTOCOLLO: DATA

STUDIO DI IMPATTO AMBIENTALE
STRUMENTI DI PIANIFICAZIONE E SISTEMA VINCOLISTICO

Stralci dei piani territoriali e di settore - Piano Territoriale di Coordinamento Provinciale

CODICE PROGETTO	LIV. PROC. ANNO	NOME FILE	REVISIONE	SCALA:	
BA322	F 22	T001A02AMBCT02	A	1:20.000	
A	Emissione	07/2022	S.Bracchini	A.Bracchini	N.Granieri
REV.	DESCRIZIONE	DATA	REDATTO	VERIFICATO	APPROVATO