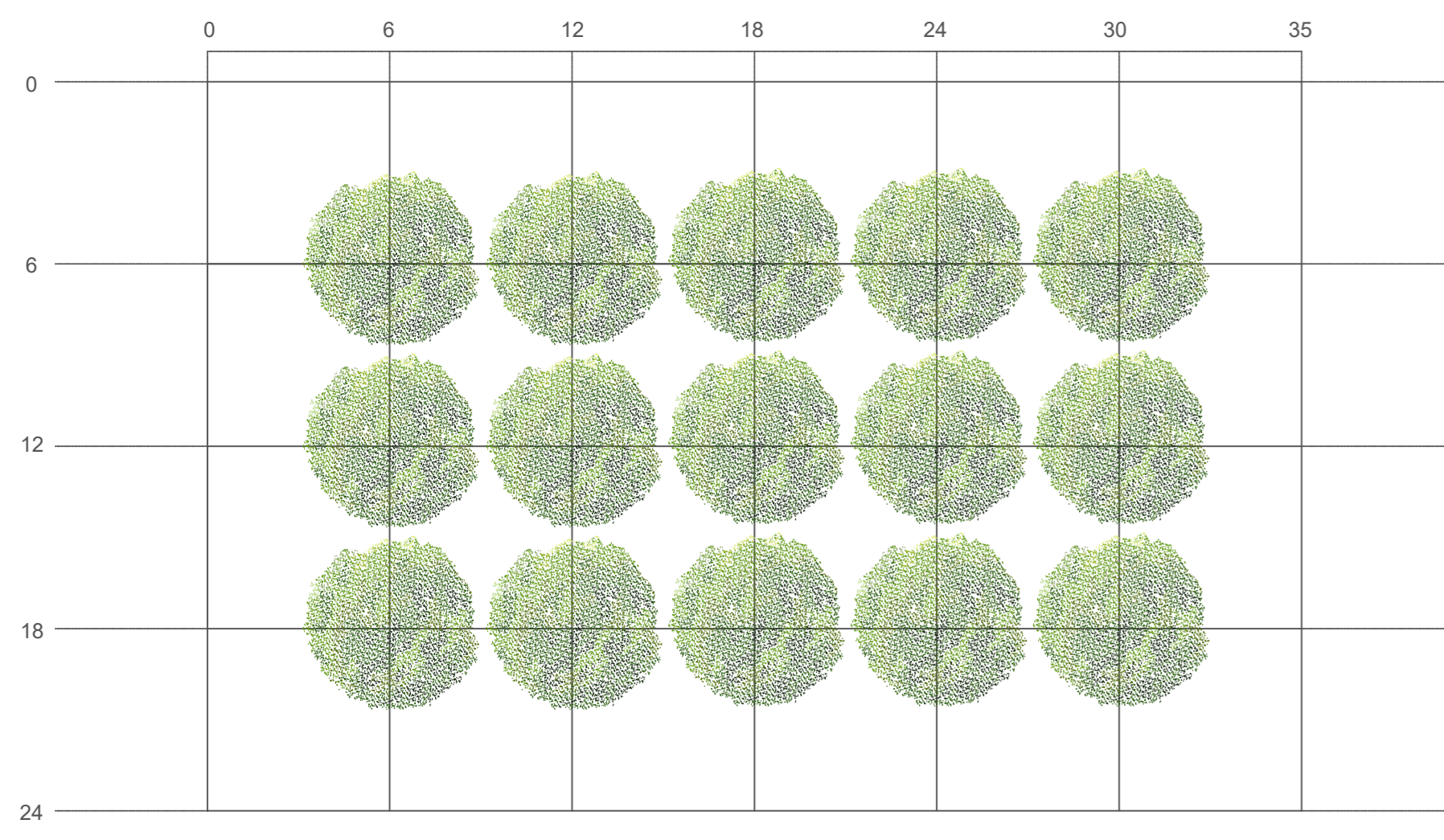
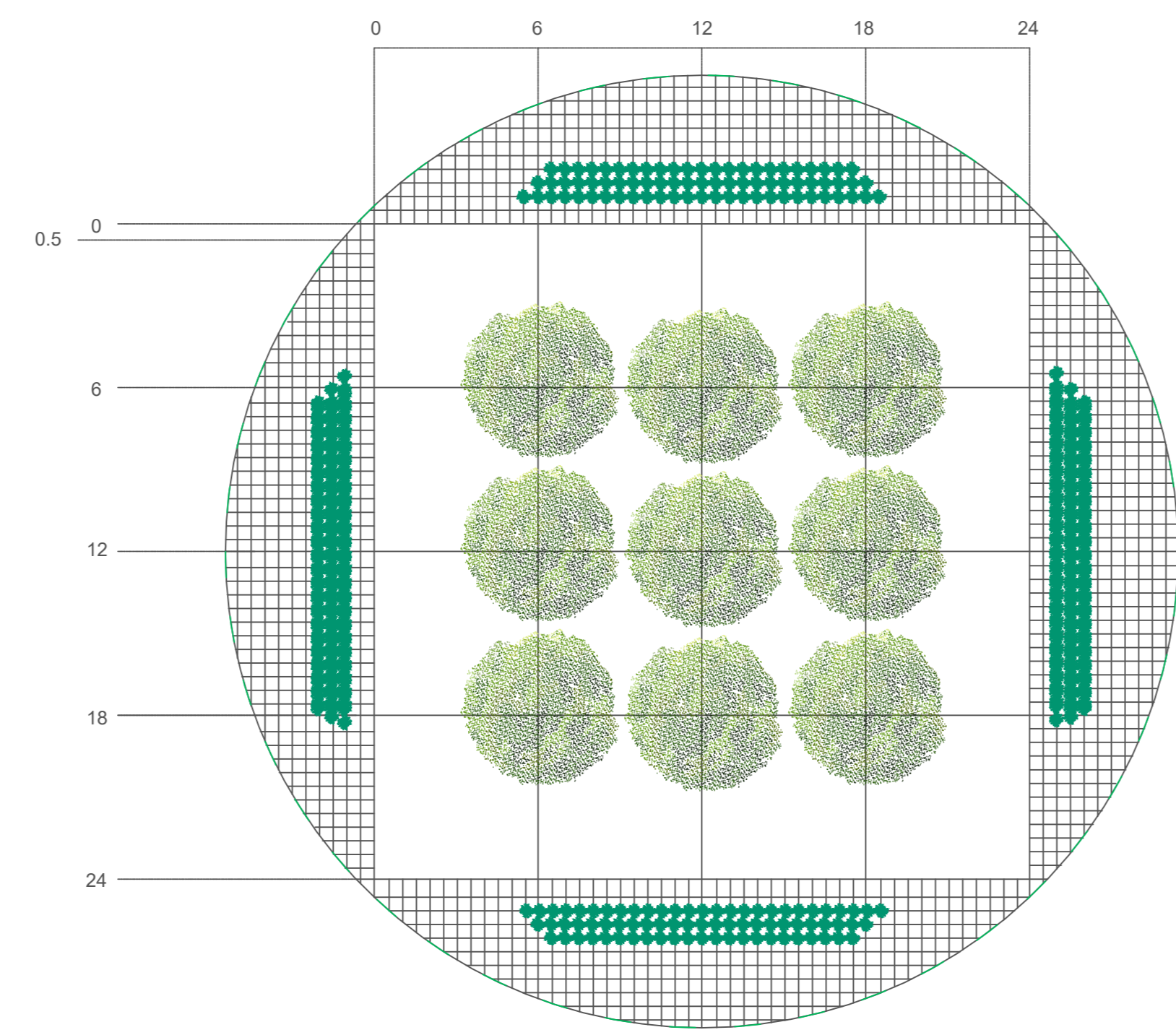


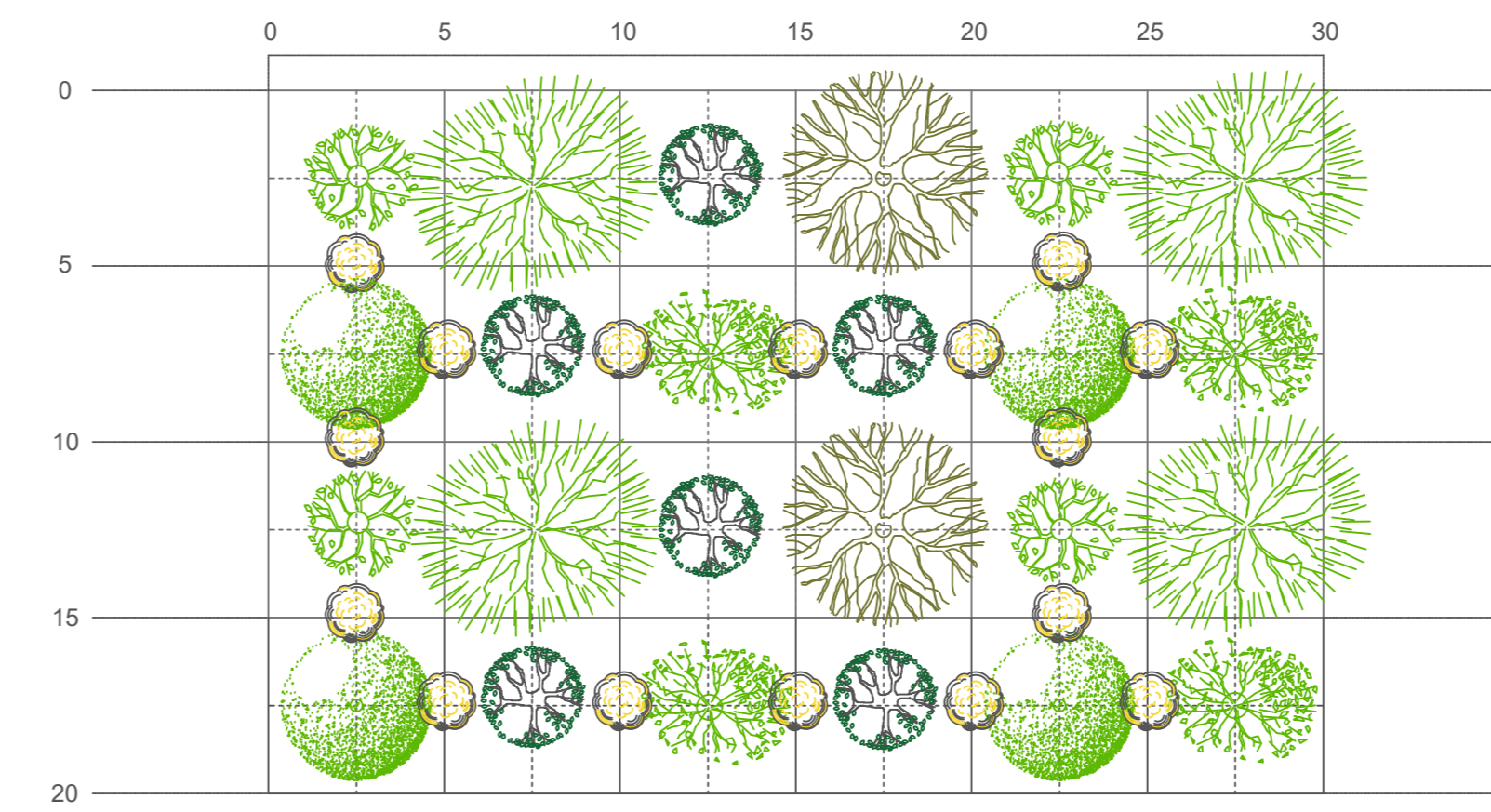
MODULO A			
Impianto Oliveto			
Nome latino	Nome volgare	Sesto	
Arborea	Olea europea	Ulivo	6x6



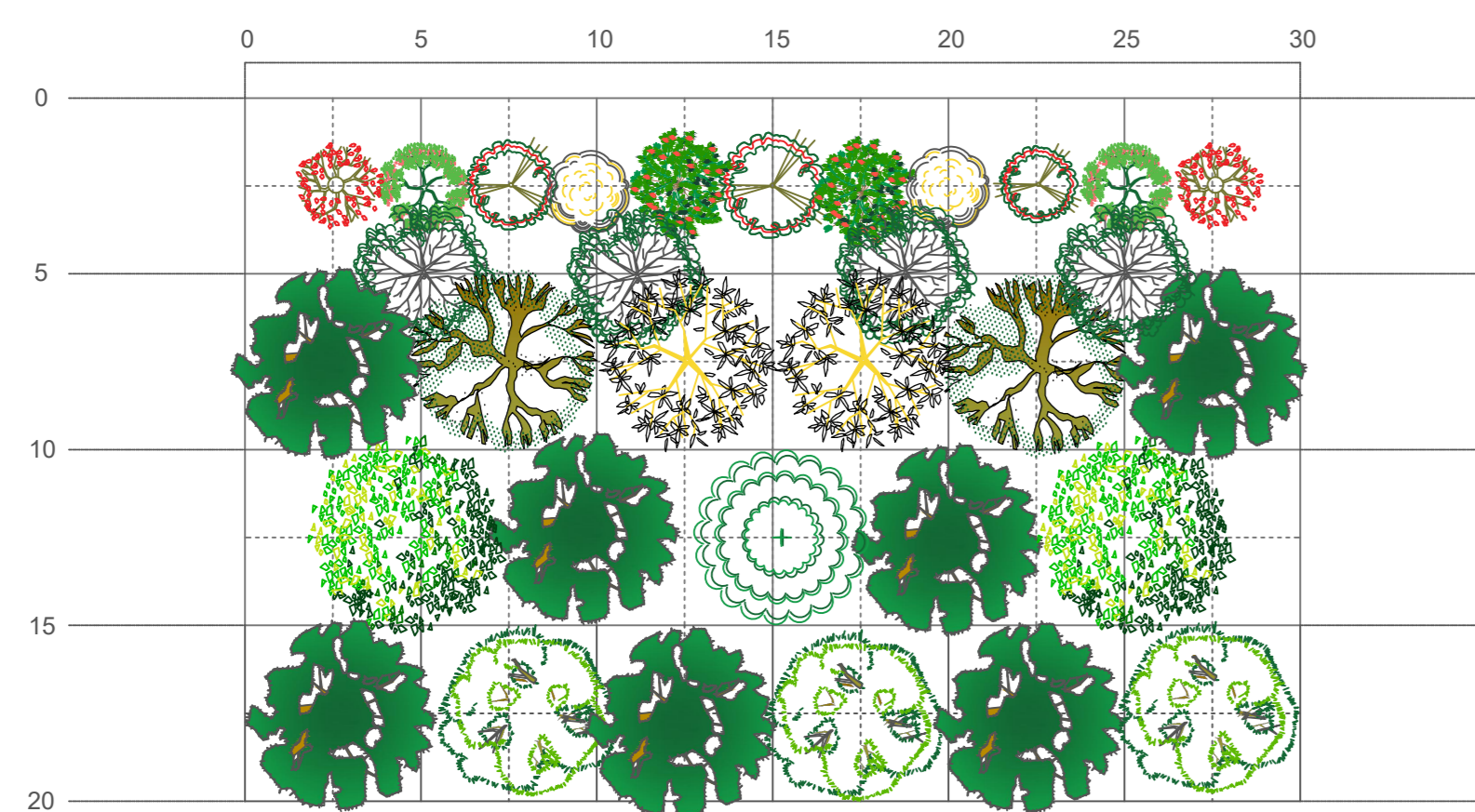
MODULO B			
Impianto arboreo - arbustivo			
Nome latino	Nome volgare	Sesto	
Arborea	Olea europea	Ulivo	6x6
Arbustive	Salvia rosmarinus	Rosmarino	0.5x0.5



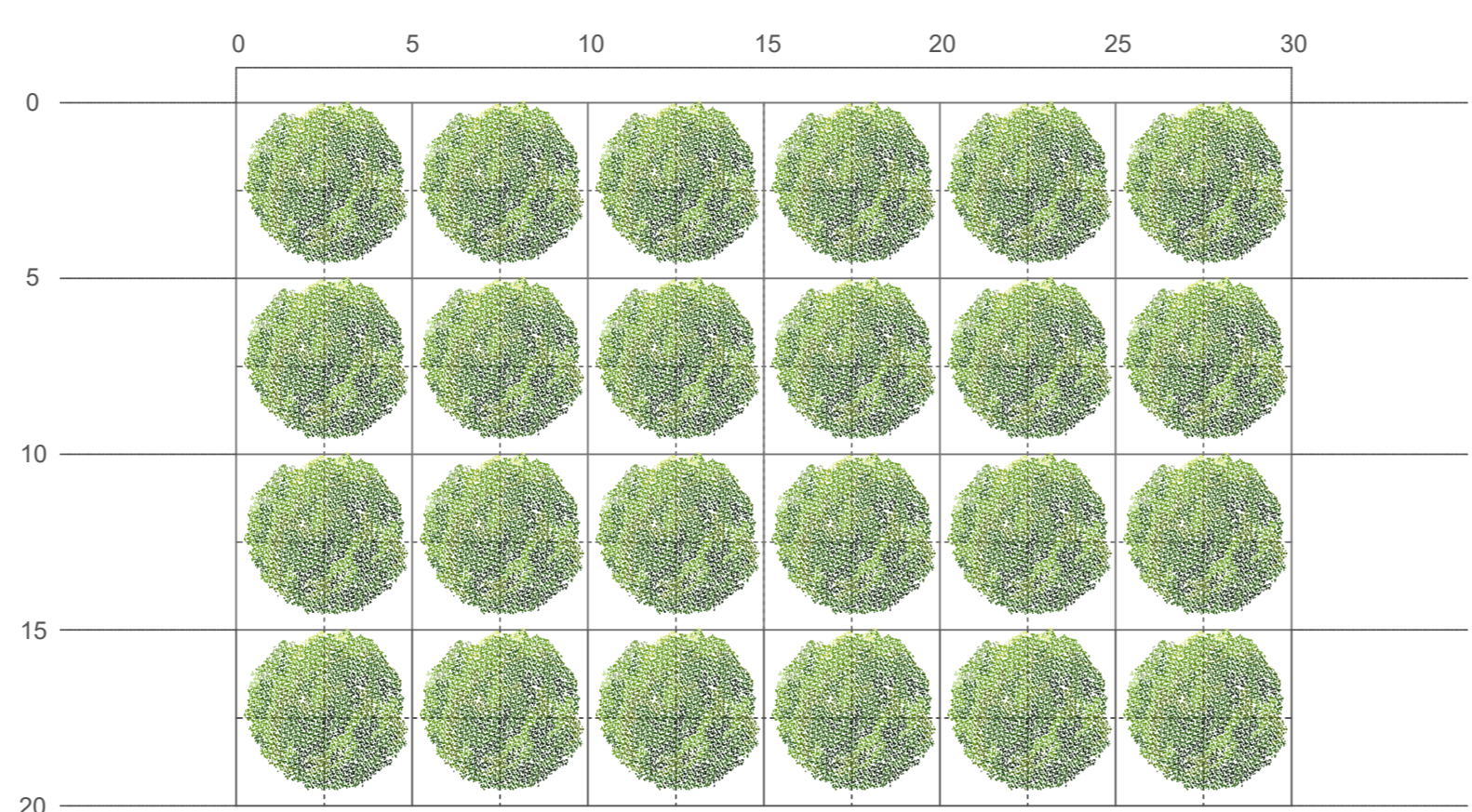
MODULO C			
Pineta Marzini - imbocco gallerie			
Nome latino	Nome volgare	Sesto	
Arborea	Pinus pinea	Pino domestico	5x5
	Pinus pinaster	Pino marittimo	5x5
Arbustive	Cupressus	Cipresso	5x5
	Olea europea var. sylvestris	Olivastro	5x5
	Pistacia lentiscus	Lentisco	5x5
	Pyrus communis	Pero selvatico	5x5
	Euphorbia dendroides	Euforbia arborea	2.5x2.5



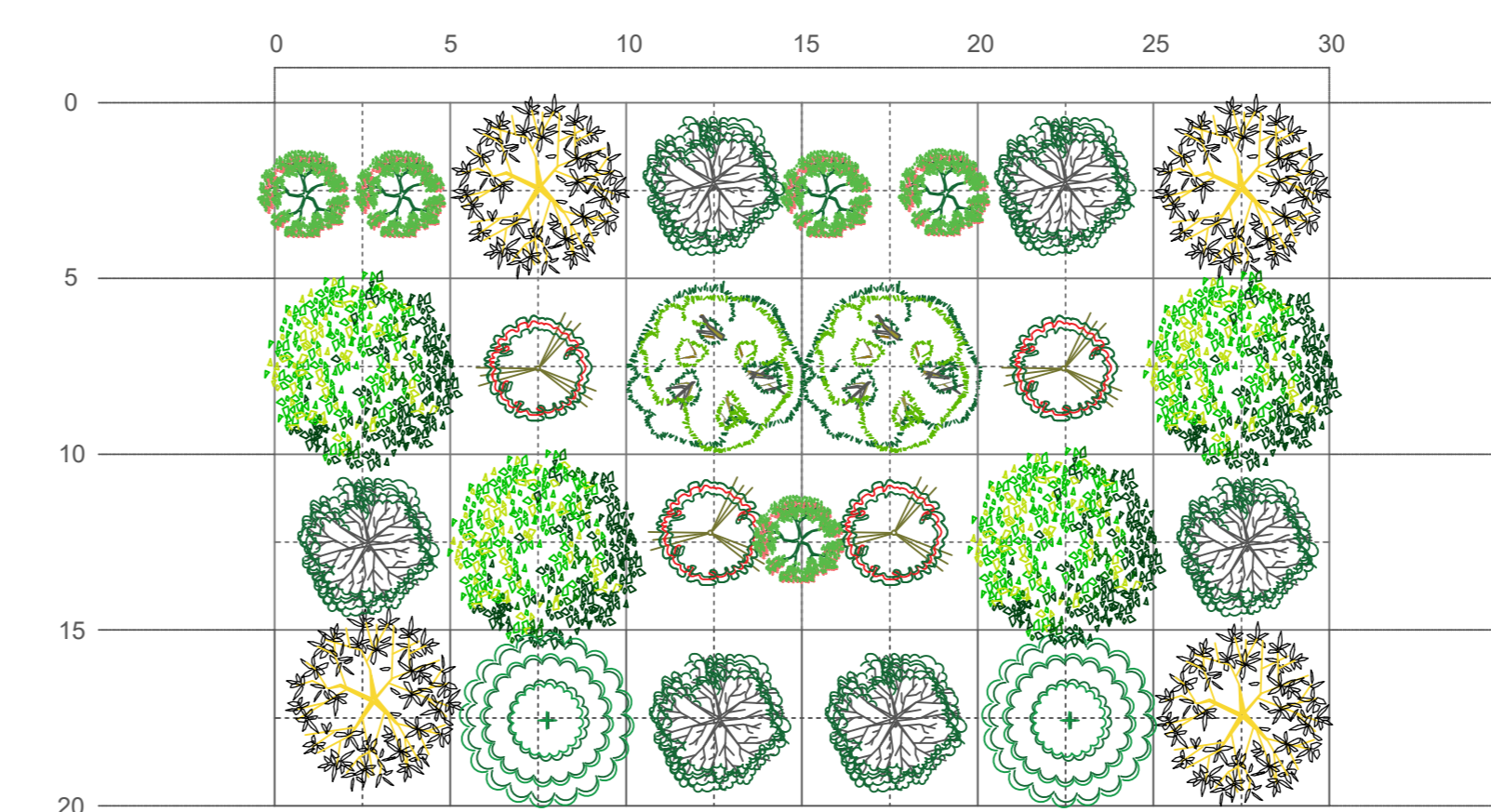
MODULO D			
Foresta Umbra - imbocco galleria			
Nome latino	Nome volgare	Sesto	
Arborea	Fagus sylvatica	Faggio comune	5x5
	Quercus frainetto	Farnetto	5x5
	Quercus pubescens	Roverella	5x5
	Acer campestre	Acero campestre	5x5
	Acer pseudoplatanus	Acero montano	5x5
	Fraxinus ornus	Orniello	5x5
Arbustive	Taxus baccata	Tasso	2.5x2.5
	Quercus ilex	Lencio	5x5
	Rhamnus alaternus	Alaterno	2.5x2.5
	Pistacia terebinthus	Terebinto	2.5x2.5
	Ilex aquifolium	Agrifoglio	2.5x2.5
	Euphorbia dendroides	Euforbia arborea	2.5x2.5



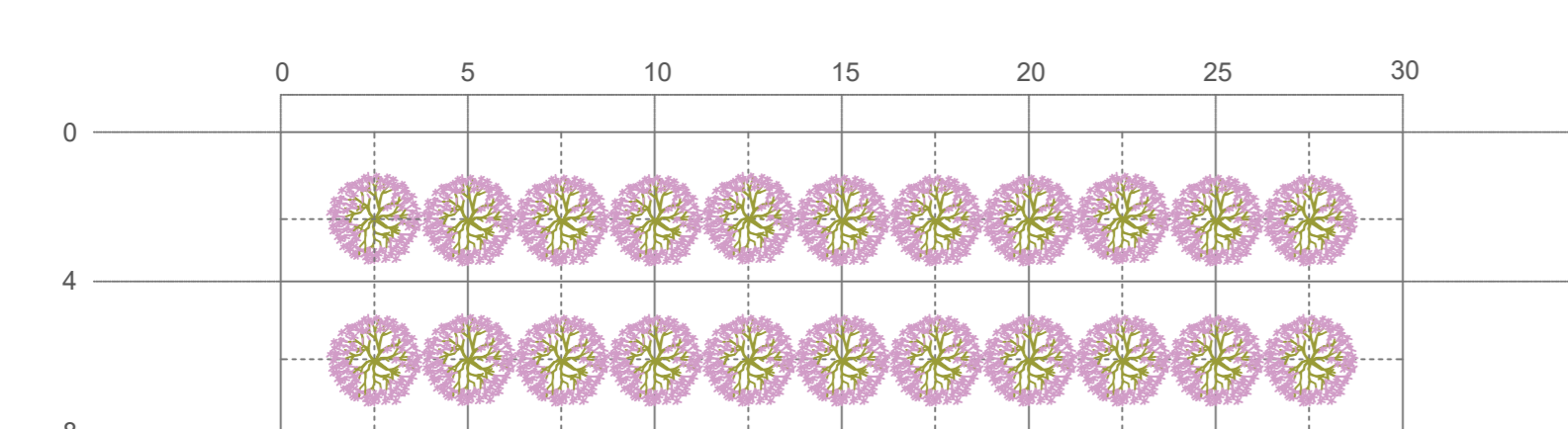
MODULO E			
Impianto Oliveto - imbocco gallerie -			
Nome latino	Nome volgare	Sesto	
Arborea	Olea europea	Ulivo	5x5



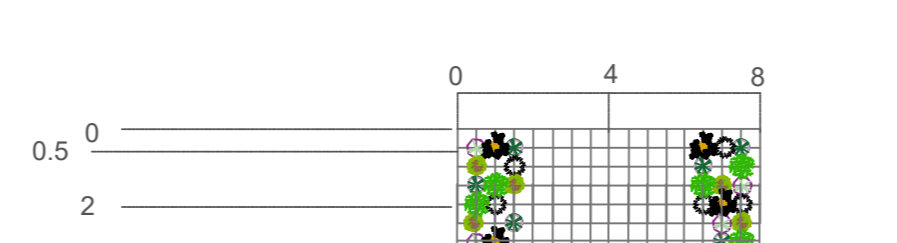
MODULO F			
Fascia boscata - rimboscimento			
Nome latino	Nome volgare	Sesto	
Arborea	Fraxinus ornus	Orniello	5x5
	Quercus frainetto	Farnetto	5x5
	Quercus pubescens	Roverella	5x5
	Acer campestre	Acero campestre	5x5
Arbustive	Taxus baccata	Tasso	5x5
	Quercus ilex	Lencio	5x5
	Rhamnus alaternus	Alaterno	5x5



MODULO G			
Filare di Mandorlo			
Nome latino	Nome volgare	Sesto	
Arborea	Prunus dulcis	Mandorlo	5x2



MODULO H			
Vegetazione fauna - passaggi -			
Nome latino	Nome volgare	Sesto	
Erbaacea	Himantoglossum robertianum	Orchidea di Robert	0.5x0.5
	Echium vulgare	Erba veriperna	0.5x0.5
	Veronica persica	Veronica comune	0.5x0.5
	Bromus erectus	Forasacco eretto	0.5x0.5
	Brachypodium pinnatifidum	Falfo	0.5x0.5
	Lolium perenne	Lolietto perenne	0.5x0.5



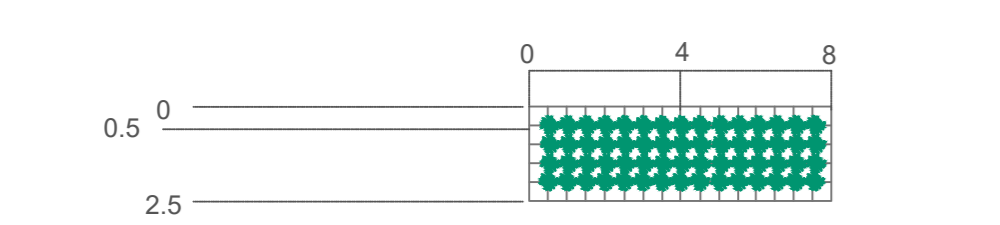
MODULO I			
PASCOLO			

SPECIE IMPACCO - MODULO I			
Specie (Nome latino)	Specie (Nome volgare)	Percentuale %	Famiglia
Lolium rigidum	Loglio rigido		Poaceae
Lolium multiflorum	Laureto italiano		Poaceae
Alopecurus pratensis	Pratense		Poaceae
Trifolium subterraneum	Trifoglio sotterraneo	100	Fabaceae
Medicago lupulina	Erba medica lupulina		Fabaceae
Medicago polymorpha	Erba medica polymorfa		Fabaceae
Medicago falcata	Medicago falcata		Fabaceae
Ononis spinosa	Serradella		Fabaceae

MODULO L			
INERBIMENTO (olivi)			

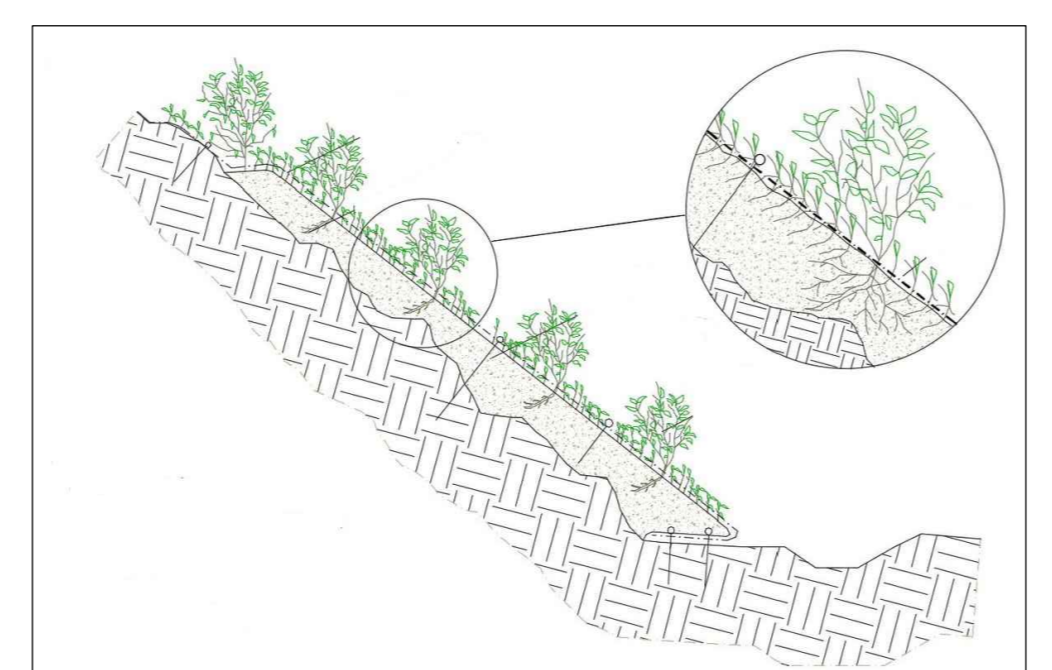
SPECIE IMPACCO - MODULO L			
Specie (Nome latino)	Specie (Nome volgare)	Percentuale %	Famiglia
Trifolium subterraneum	Trifoglio sotterraneo	100	Fabaceae
Medicago lupulina	Erba medica lupulina		Fabaceae
Medicago polymorpha	Erba medica polymorfa		Fabaceae
Medicago falcata	Medicago falcata		Fabaceae
Ononis spinosa	Serradella		Fabaceae

MODULO M			
Filari arbustivi			
Nome latino	Nome volgare	Sesto	
Arbusti	Salvia rosmarinus	Rosmarino	0.5x0.5

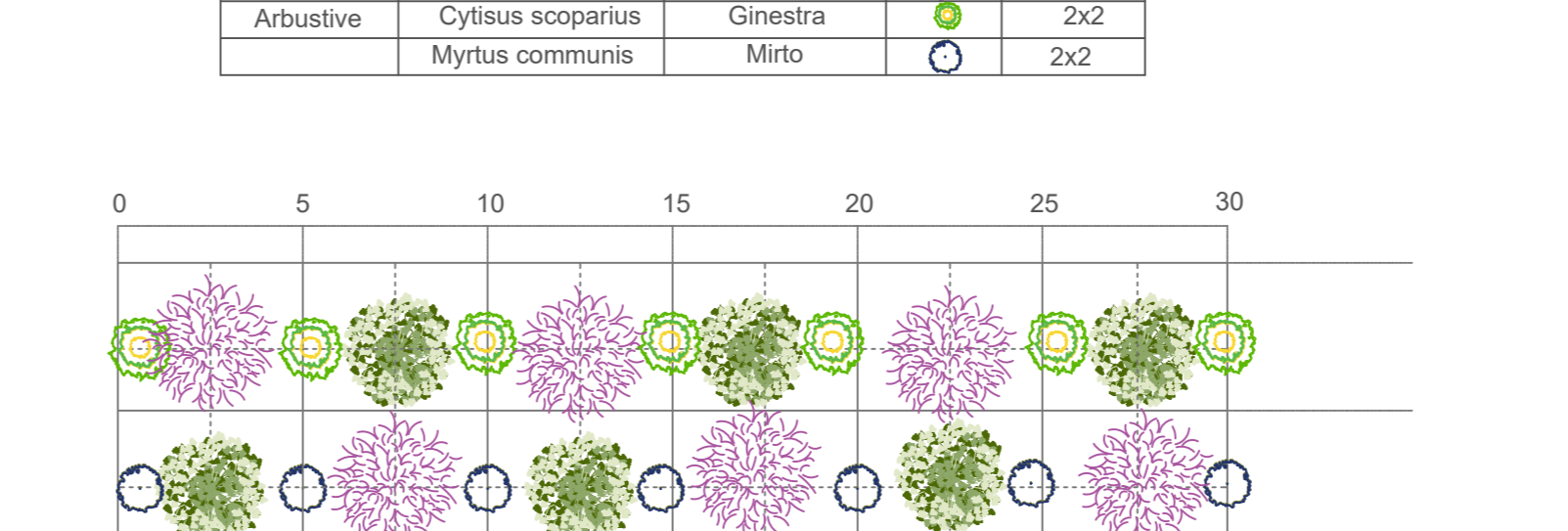


MODULO N			
IDROSEMINA			

SPECIE IMPACCO - MODULO N			
Specie (Nome latino)	Specie (Nome volgare)	Percentuale %	Famiglia
Bromus tectorum	Fenacchio spicato	20%	Poaceae
Dactylis glomerata	Erba mezzana	15%	Poaceae
Festuca arundinacea	Festuca fallosa	10%	Poaceae
Poa pratensis	Erba fenacchia	10%	Poaceae
Arrhenatherum elatius	Avena altissima	5%	Poaceae
Lolium comolatum	Gimostro	5%	Fabaceae
Medicago sativa	Erba medica	5%	Fabaceae
Trifolium repens	Trifoglio rampicante	10%	Fabaceae
Ononis spinosa	Lupinella comune	15%	Fabaceae
Medicago lupulina	Trifoglio di luppolo	5%	Fabaceae



MODULO S			
Fascia arborea - arbustiva igrofila			
Nome latino	Nome volgare	Sesto	
Arborea	Pistacia lentiscus	Lentisco	5x4
Arbustive	Prunus spinosa	Prugnolo selvatico	5x4
	Cytisus scoparius	Gimestra	2x2
	Myrtus communis	Mirto	2x2



Sanas
GRUPPO FS ITALIANE

Progettazione e Realizzazione Lavori

Lavori di razionalizzazione della viabilità di S. Giovanni Rotondo e realizzazione dell'asta di collegamento da San Giovanni Rotondo al capoluogo dauno - 4° Stralcio - S.S. 693 SVV del Gargano - S.S. 89 Garganica - Collegamento Vico del Gargano - Mattinata Tratto Vico del Gargano - Vieste

PROGETTO DI FATTIBILITA' TECNICO ECONOMICA COD. BA322

PROGETTAZIONE: ATI SINTAGMA - SIPAL - TECNIC - GDG - ICARIA - AMBIENTE

IL RESPONSABILE E DELL'INTEGRAZIONE DELLE PRESTAZIONI SPECIALISTICHE:
Dot. Ing. Nando Graneli

IL GRUPPO DI PROGETTAZIONE:
Sintagma
M. Graneli
A. Tundo
J. Turiglio
F. Biondi
A. Di Piero
E. Biondi
L. Serradella
L. Colaninno
D. Caracciolo
C. Conzatti
E. Luffredo
S. Scaroni

IL COLLABORATORE DEL R.U.P.:
Dot. Ing. Alberto Santonico

IL RESPONSABILE DI PROGETTO:
Dot. Ing. Marianna Graneli

IL COLLABORATORE DEL R.U.P.:
Dot. Ing. Rocco Lapenta

STUDIO DI IMPATTO AMBIENTALE OPERE A VERDE

Sesti di impianto

CODICE PROGETTO: 700-AMB-2007-9
PROGETTO: BA322
F 22
CODICE ELAB.: T001A03AMBDC01
REVISIONE: B
SCALA: 1:200

REV.	DESCRIZIONE	DATA	REDATTO	VERIFICATO	APPROVATO
A	Revisione a seguito di istruzione interna ANAS	02/2007	M.T. Colaninno	A. Luciani	A. Graneli
B	Emissione	07/2007	M.T. Colaninno	M. Pignoli	A. Graneli