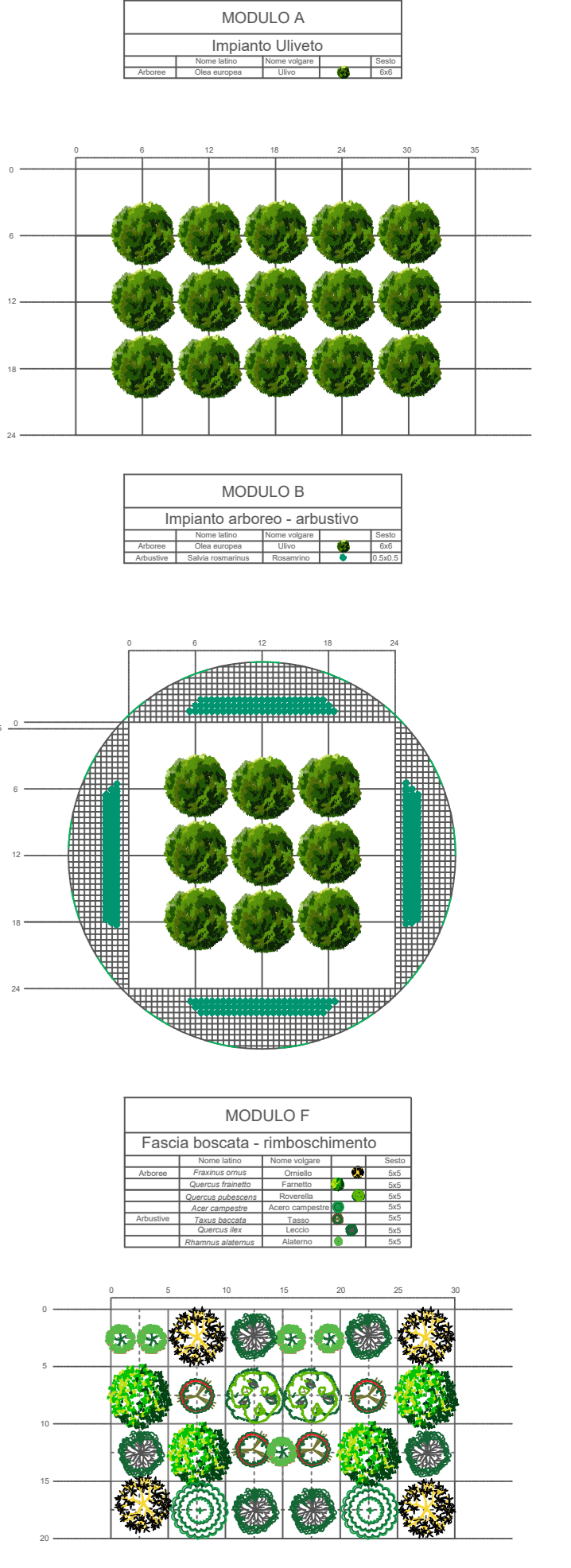




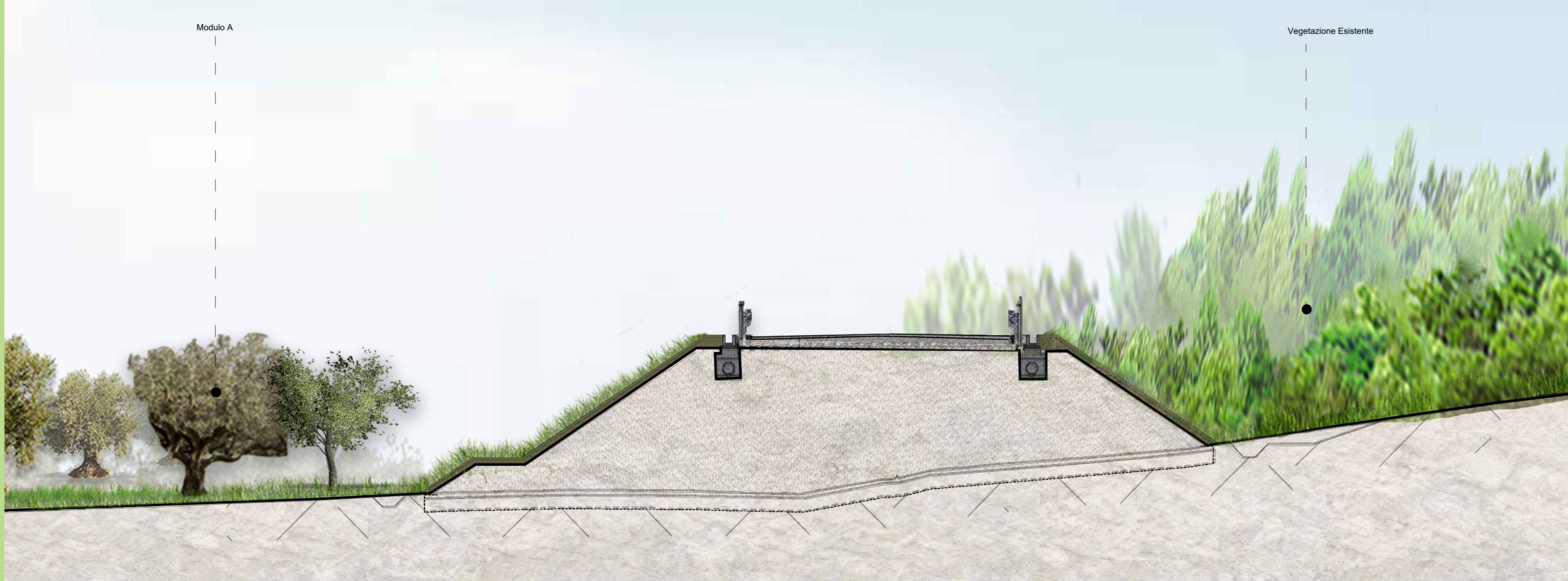
LEGENDA

MODULI	Intervento	Descrizione intervento	Quantità		
Paesaggistica	A	Impianto di Uliveto	Riscultura morfologica con esemplari Olea europaea e impianto di specie erbacee	10.2162,5 mq	
	B	Impianto arboreo arbustivo	Riscultura morfologica con esemplari Arbutus e Rubus, con impianto di specie erbacee	7.236 mq	
	C	Fascia boschiva - imbocco gallerie	Riscultura morfologica di specie arboree ed arbustive in corrispondenza degli imbocchi di gallerie	3.2147,56 mq	
	D	Foresta Umbra - imbocco gallerie	Riscultura morfologica di specie arboree ed arbustive in corrispondenza degli imbocchi di gallerie	1.3064mq	
	E	Impianto Ulivo - imbocco gallerie	Riscultura morfologica di specie arboree ed arbustive in corrispondenza degli imbocchi di gallerie	4.5096,84 mq	
	F	Fascia boschiva - imbocco gallerie	Riscultura morfologica di specie arboree ed arbustive in corrispondenza degli imbocchi di gallerie	2.1553,85 mq	
	G	Filari di mandorlo	Riscultura morfologica di specie arboree lungo il nuovo tracciato stradale	12.832,5 mq	
	H	Vegetazione fauna - passaggi	Riscultura morfologica di specie arboree ed arbustive per favorire l'attraversamento faunistico in varie occasioni	2.748,4 mq	
	I	Pascolo	Intervento previsto per la realizzazione di un pascolo a superficie agricola che permetterà nel tempo alcuni tagli stagionali	4.926 mq	
	L	Innestamento (olivi)	Intervento previsto per l'innestamento delle piantine di olivo che permetterà nel tempo alcuni tagli stagionali e un migliore sfruttamento del terreno	147.249,37 mq	
	M	Filari arbustivi	Riscultura morfologica di specie arbustive lungo il nuovo tracciato stradale	14.658,38 mq	
	N	Idroserra	Intervento previsto per la realizzazione di un sistema di idroserra, utile per l'irrigazione delle aree agricole e per la protezione delle colture da eventi meteorologici avversi	44.432,42 mq	
	O	Muri a secco	Intervento previsto per la realizzazione di muretti a secco in pietra locale, utile per la protezione delle colture e per la creazione di habitat per la fauna selvaggia	3 km	
	P	Muri di sostegno e parato	Intervento previsto per la realizzazione di muretti di sostegno e parato in pietra locale, utile per la protezione delle colture e per la creazione di habitat per la fauna selvaggia	2.400 ml	
	Q	Pareti chiodate	Intervento previsto per la realizzazione di pareti chiodate in acciaio zincato e verniciato, utile per la protezione delle colture e per la creazione di habitat per la fauna selvaggia	1.202,6 ml	
	R	Barriere anti-urto	Opera di mitigazione acustica e paesaggistica, realizzata in acciaio corten/zincato e vetro	516 ml	
	Naturalistica	S	Fascia arborea - arbustiva agrofita	Riscultura morfologica di specie arboree ed arbustive in fasce adiacenti alle opere di sostegno, utile per la protezione delle colture e per la creazione di habitat per la fauna selvaggia	735 mq
		T	Tombini	Intervento previsto per la realizzazione di tombini in cemento, utile per la protezione delle colture e per la creazione di habitat per la fauna selvaggia	N° 13
Idrologica	U	Vasche di prima pioggia	Intervento previsto per la realizzazione di vasche di prima pioggia in cemento, utile per la protezione delle colture e per la creazione di habitat per la fauna selvaggia	N° 12	
	V	Interventi di ripristino delle aree di cantiere e della viabilità	Intervento previsto per la realizzazione di opere di ripristino delle aree di cantiere e della viabilità, utile per la protezione delle colture e per la creazione di habitat per la fauna selvaggia	94.940,46 mq	
Suolo	Z	Deesozioni forattive	Intervento previsto per la realizzazione di deesozioni forattive in cemento, utile per la protezione delle colture e per la creazione di habitat per la fauna selvaggia	N° 214	

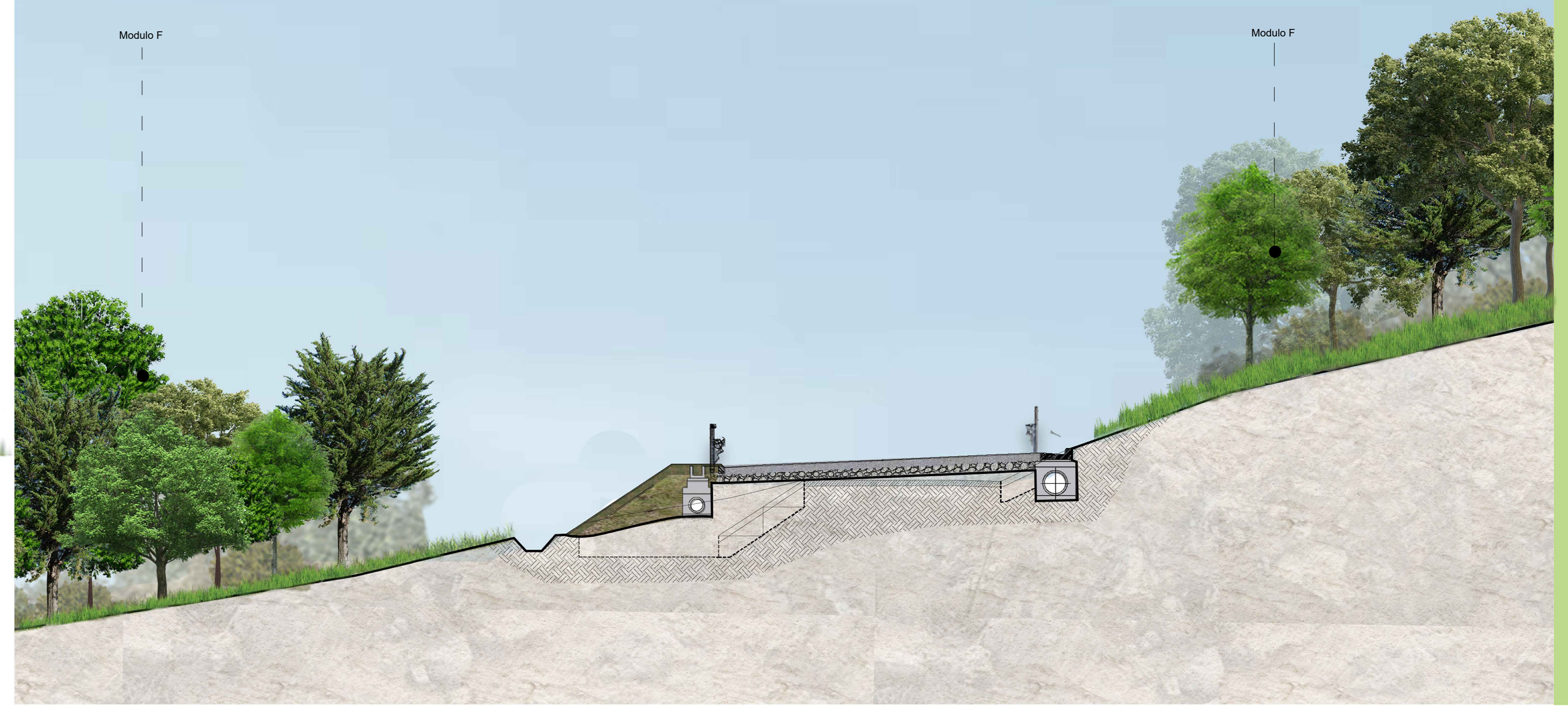
Sesti di impianto



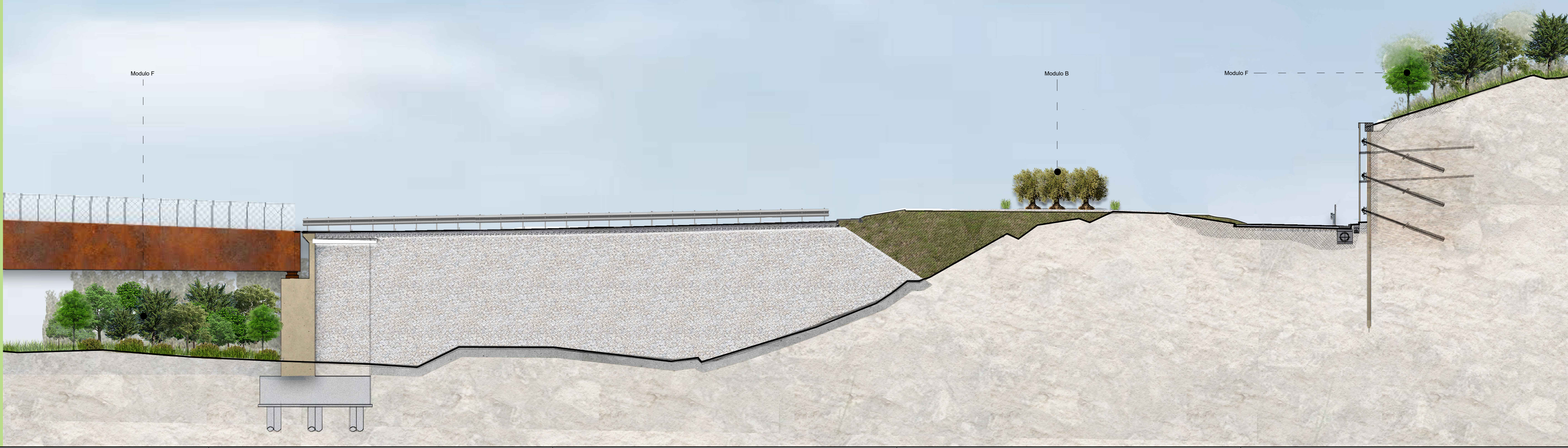
AM 6- 6+412.39 | Sezione



AM 8- 9+749.82 | Sezione



AM 7- 7+246.58 | Sezione



**Sanas**  
GRUPPO FS ITALIANE  
Direzione Progettazione e Realizzazione Lavori

**Lavori di razionalizzazione della viabilità di S. Giovanni Rotondo e realizzazione dell'asta di collegamento da San Giovanni Rotondo al capoluogo dauno - 4° Stralcio - S.S. 693 SVV del Gargano - S.S. 89 Garganica - Collegamento Vico del Gargano - Mattinata Tratto Vico del Gargano - Vieste**

**PROGETTO DI FATTIBILITA' TECNICO ECONOMICA** COD. BA322

PROGETTAZIONE: ATI SINTAGMA - SIPAL - TECNIC - GDG - ICARIA - AMBIENTE

IL RESPONSABILE DELL'INTEGRAZIONE DELLE PRESTAZIONI SPECIALISTICHE:  
Dott. Ing. Nando Granieri

IL GRUPPO DI PROGETTAZIONE:  
Mandatario: SINTAGMA  
Mandatario: TECNIC  
Mandatario: ICARIA  
Mandatario: AMBIENTE

IL PROGETTISTA:  
Dott. Ing. N. Granieri  
Dott. Ing. V. Truffa  
Dott. Ing. F. Basso  
Dott. Ing. A. Di Biase  
Dott. Ing. E. Santoro  
Dott. Ing. L. Scavone  
Dott. Ing. L. Caramanna  
Dott. Ing. F. Caracciolo  
Dott. Ing. M. Alarico  
Dott. Ing. C. Conzatti  
Dott. Agr. F. Basso  
Dott. M. Di Turi

IL COORDINATORE PER LA SICUREZZA IN FASE DI PROGETTAZIONE:  
Dott. Ing. Nando Granieri

IL RESPONSABILE DI PROGETTO:  
Dott. Ing. Nando Granieri

IL COLLABORATORE DEL R.U.P.:  
Dott. Ing. Alberto Sanchez

IL R.U.P.:  
Dott. Ing. Rocco Lapenta

PROTOCOLLO DATA

**STUDIO DI IMPATTO AMBIENTALE OPERE A VERDE**

Sezioni e dettagli interventi opere a verde - Tav. 2 di 3

CODICE PROGETTO	NOVE FILE	REVISIONE	SCALA:
F00-403-AMB-5202-01			
PROGETTO	LIB. PROG. ANNO	CODICE	REVISIONE
BA322	F 2022	TODIAMBISZD	B
ELAB.			Varie

REV.	DESCRIZIONE	DATA	REDATTO	VERIFICATO	APPROVATO
B	Revisione a seguito di istruttoria interna ANAS	02/2023	M. Calceolaro	A. Luciani	N. Granieri
A	Emissione	05/2022	M. Calceolaro	M. Pagliaro	N. Granieri