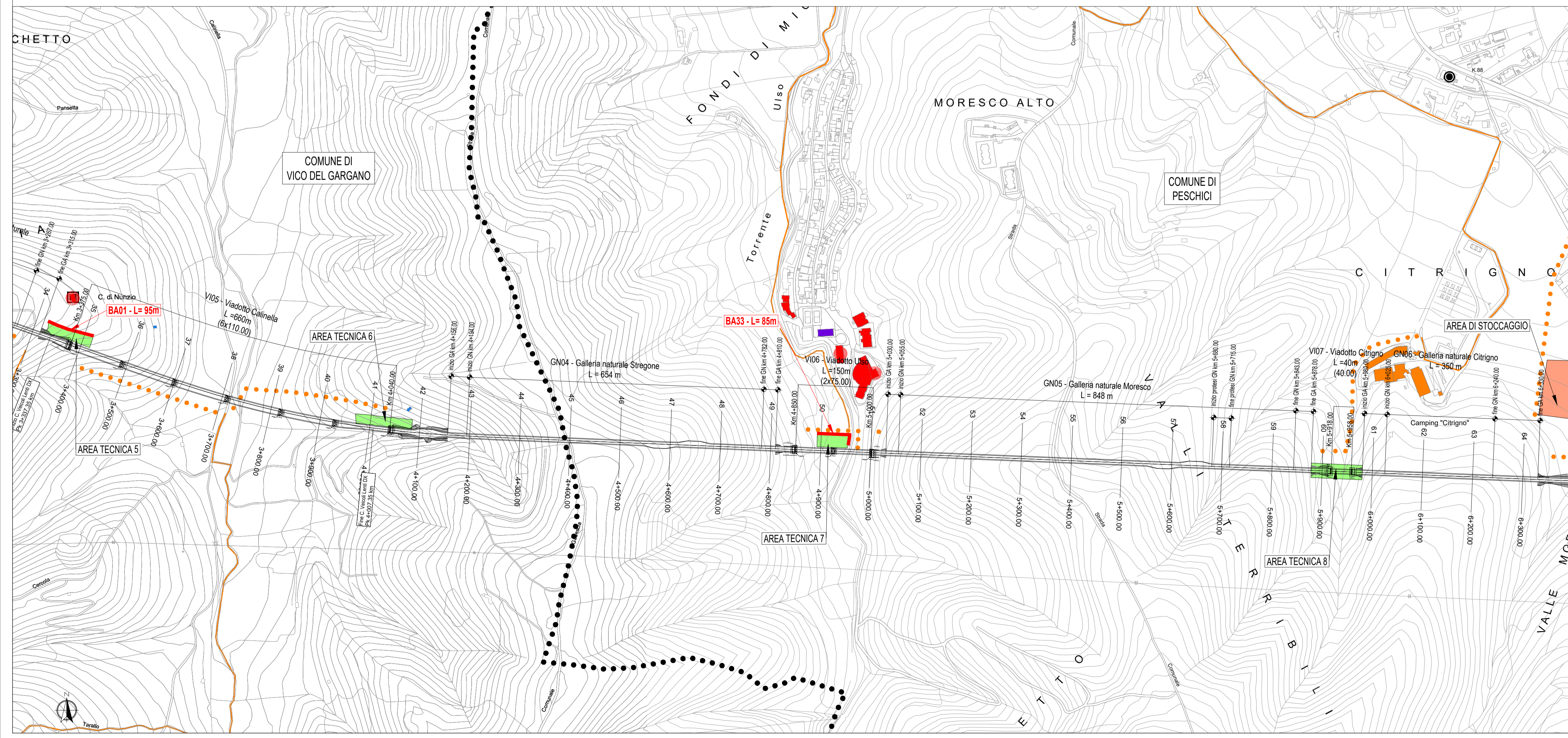


LEGENDA

- Eccedenza di cantiere
- Barriera antirumore su cantiere fisso - H = 4m
- Barriera antirumore su cantiere fisso - H = 5m
- Barriera antirumore cantiere fronte lavori - H = 3m
- Campo base
- Cantiere operativo
- Area tecnica
- Area stoccaggio
- Piste di cantiere su viabilità esistente
- Piste di cantiere da ripristinare
- Monitoraggio rumore 24h
- Monitoraggio rumore settimanale
- Infrastruttura di progetto
- Limiti comunali





Direzione Progettazione e Realizzazione Lavori

Lavori di razionalizzazione della viabilità di S. Giovanni Rotondo e realizzazione dell'asta di collegamento da San Giovanni Rotondo al capoluogo dauno - 4° Stralcio - S.S. 693 SVV del Gargano - S.S. 89 Garganica - Collegamento Vico del Gargano - Mattinata Tratto Vico del Gargano - Vieste

PROGETTO DI FATTIBILITA' TECNICO ECONOMICA

cod. BA322

PROGETTAZIONE: ATI SINTAGMA - SIPAL - TECNIC - GDG - ICARIA - AMBIENTE

IL RESPONSABILE DELL'INTEGRAZIONE DELLE PRESTAZIONI SPECIALISTICHE:
Dott. Ing. Nando Granieri
Ordine degli Ingegneri della Prov. di Perugia n° A351

IL PROGETTISTA:
Dott. Ing. Camillo Nardi
Elenco Nazionale Tecnici Competenti in Acustica Ambientale n.7527 del 10/12/2018

IL GEOLOGO:
Dott. Geol. Domenico Belcastro
Ordine dei Geologi della Regione Calabria n° 218

IL COORDINATORE PER LA SICUREZZA IN FASE DI PROGETTAZIONE:
Dott. Ing. Filippo Pambianco
Ordine degli Ingegneri della Prov. di Perugia n° A1373

IL RESPONSABILE DI PROGETTO:
Dott. Ing. Marianna Grisolia

IL COLLABORATORE DEL R.U.P.:
Dott. Ing. Alberto Sanchirico

IL R.U.P.:
Dott. Ing. Rocco Lapenta

PROTOCOLLO: DATA

IL GRUPPO DI PROGETTAZIONE:

MANDATARIA:
Sintagma
Dott. Ing. N. Granieri
Dott. Ing. V. Truffini
Dott. Arch. F. Barri Nelli
Dott. Ing. A. Braccini
Dott. Ing. G. Santoloci
Dott. Ing. L. Spaccini
Dott. Ing. G. Casavecchia
Dott. Geol. G. Carosquini
Dott. Ing. F. Durastanti
Dott. Arch. M. Abram
Dott. Arch. C. Presutti
Dott. Agr. F. Barri Nelli
Dott. M. De Tursi

MANDANTI:
SIPAL
Dott. Ing. A. Turso
Dott. Ing. J. Turaglio
Dott. Ing. F. Stoppa
Dott. Ing. A. Dipierro
ICARIA
Dott. Ing. F. Pignatelli
Dott. Ing. S. Canale
Dott. Ing. C. Sanna
Dott. Ing. C. Nardi
Dott. Ing. F. Volonino
Dott. Ing. M. Schiavo
GEOTECHNICAL DESIGN GROUP
Dott. Ing. D. Caraccioli
Dott. Ing. C. Consoni
Dott. Ing. E. Loffredo
Dott. Ing. S. Sacconi
ambiente
Dott. Ing. A. Lucioni
Dott. Arch. M. Paglini
Dott. Arch. F. Marziali
Dott. Arch. G. Pulli
Dott. Ing. V. Piumo
Dott. Ing. M. T. Colacorelli

**STUDIO DI IMPATTO AMBIENTALE
ANALISI AMBIENTALE
RUMORE**

Eccedenze in fase di cantiere e interventi di mitigazione - Tav. 1 di 3

CODICE PROGETTO	NOME FILE	REVISIONE	SCALA:		
PROGETTO: BA322	T00-1A07-AMB-CT22-B	B	1:5.000		
LIV. PROG. ANNO: F 22	CODICE ELAB.: T001A07AMBCT22				
REV.	DESCRIZIONE	DATA	REDATTO	VERIFICATO	APPROVATO
B	Revisione in seguito a istruttoria Anas	02/2021	C. Nardi	S. Canale	N. Granieri
A	Emissione	07/2022	C. Nardi	S. Canale	N. Granieri