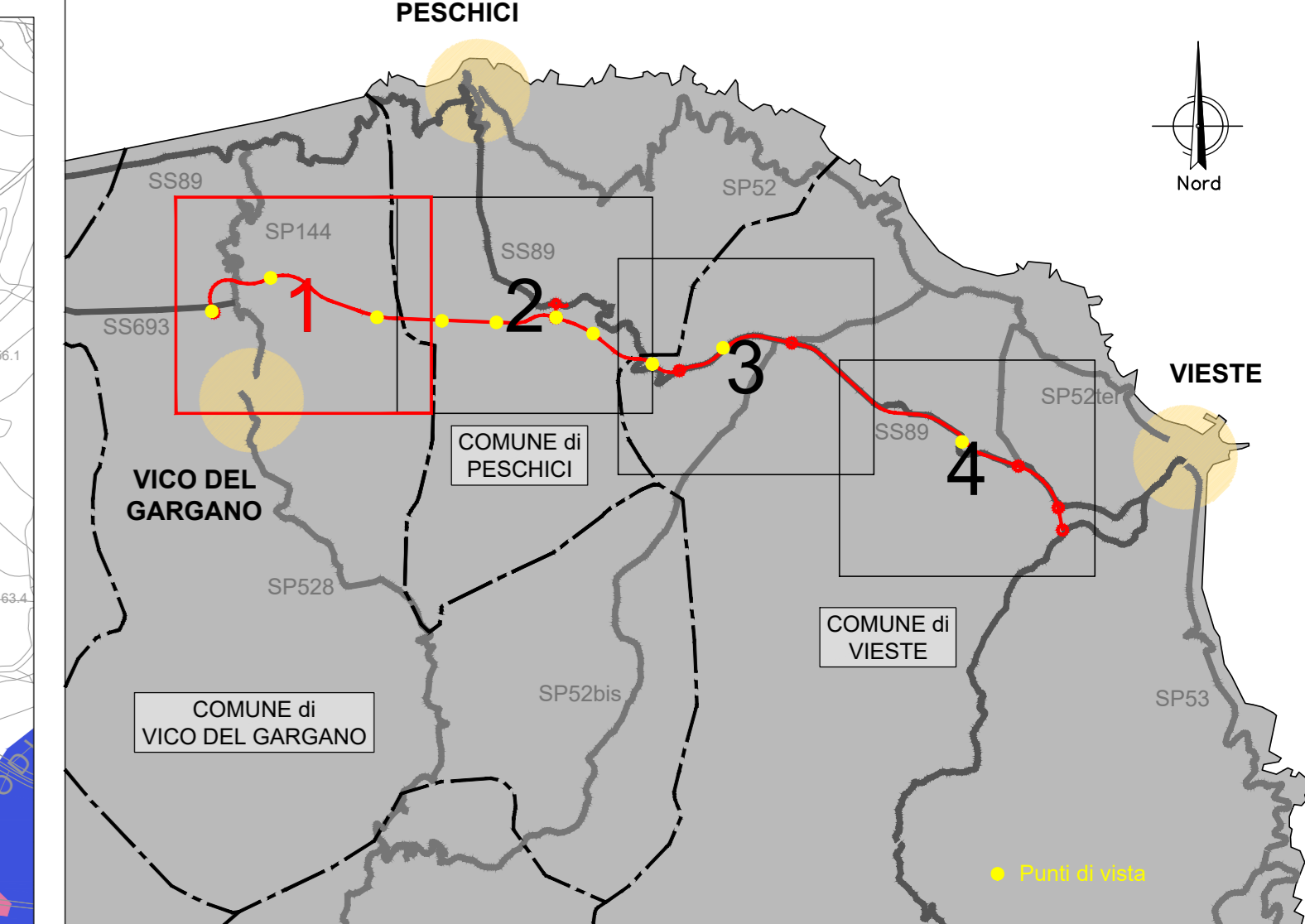
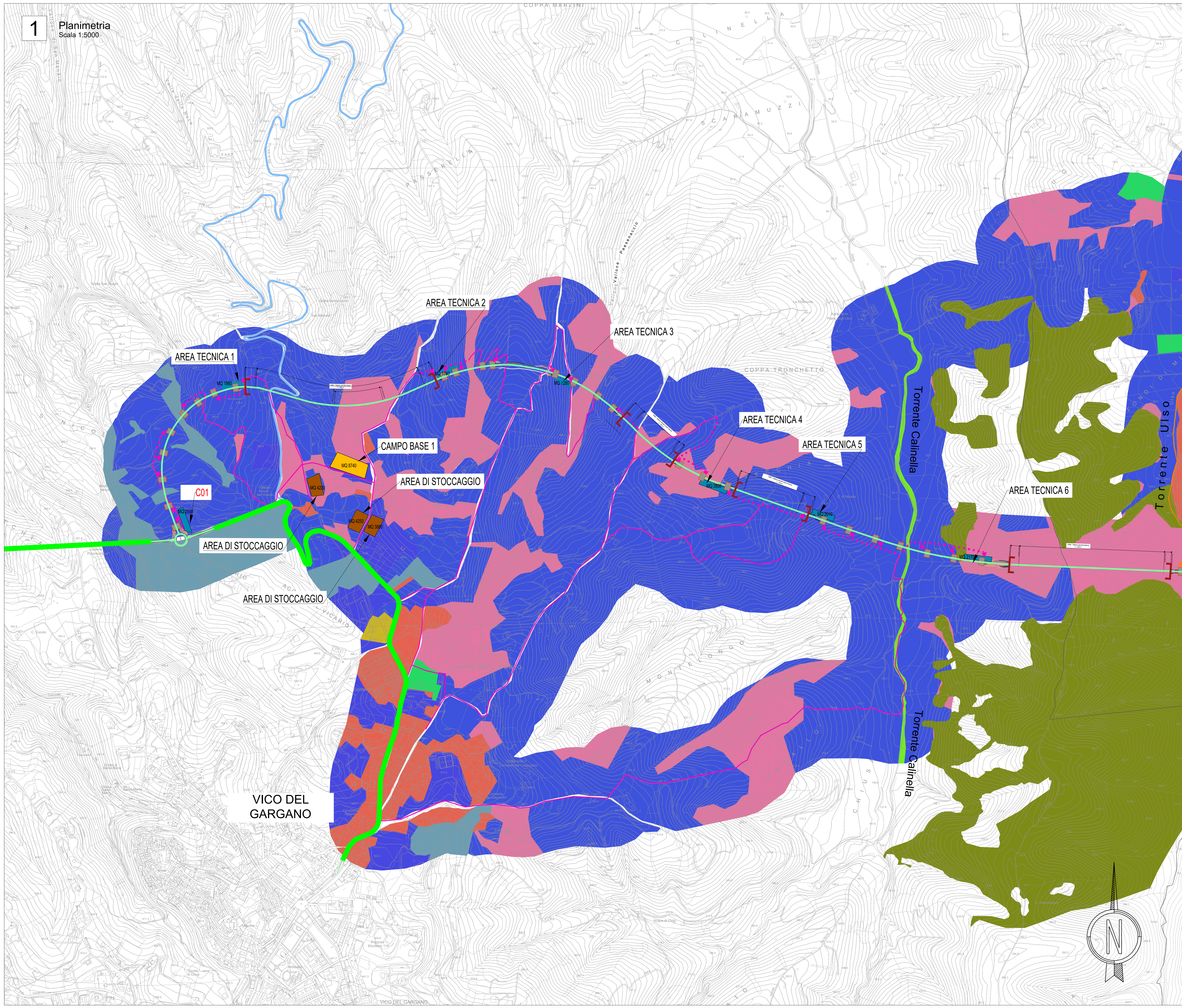


1

Planimetria
Scala 1:5000



- LEGENDA**
- Confini Comunali
 - Cantierizzazione**
 - Asse stradale di progetto di variante
 - Asse stradale di progetto di sede
 - Piste di cantiere da realizzare
 - Piste di cantiere CB2
 - Complanari
 - Area stoccaggio
 - Area tecnica
 - Campo base
 - Carta degli habitat**
 - 24.225 Greti dei torrenti mediterranei
 - 34.5 Prati aridi mediterranei
 - 82.3 Colture di tipo estensivo e sistemi agricoli complessi
 - 83.11 Oliveti
 - 83.21 Vigneti
 - 86.1 Centri abitati
 - 86.3 Siti industriali
 - 42.837 Pinete a Pinus pinea dell'Italia peninsulare
 - 32.211 Macchia bassa a olivastro e lentisco
 - 83.325 Altre piantagioni di latifoglie
 - 9540 Pinete mediterranee di pini mesogeni endemici
 - 6220* Percorsi substepici di graminacee e piante annue del Thero-Brachypodietea

Fonte: Habitat CORINE Biotopes 2015, integrata da rilievo diretto in campo degli habitat presenti

Sanas
GRUPPO FS ITALIANE

Direzione Progettazione e Realizzazione Lavori

Lavori di razionalizzazione della viabilità di S. Giovanni Rotondo e realizzazione dell'asta di collegamento da San Giovanni Rotondo al capoluogo dauno - 4° Stralcio - S.S. 693 SVV del Gargano - S.S. 89 Garganica - Collegamento Vico del Gargano - Mattinata Tratto Vico del Gargano - Vieste

PROGETTO DI FATTIBILITA' TECNICO ECONOMICA COD. BA322

PROGETTAZIONE: ATI SINTAGMA - SIPAL - TECNIC - GDG - ICARIA - AMBIENTE

IL RESPONSABILE DELL'INTEGRAZIONE DELLE PRESTAZIONI SPECIALISTICHE: Dott. Ing. Nando Granieri Ordine degli Ingegneri della Prov. di Perugia n° A1351		IL GRUPPO DI PROGETTAZIONE: SINTAGMA Dott. Ing. M. Giannini Dott. Ing. V. Truffini Dott. Ing. F. Bartolucci Dott. Ing. A. Scarpone Dott. Ing. E. Santoro Dott. Ing. L. Cacciatore Dott. Ing. F. Conzatti Dott. Ing. M. Amadori Dott. Ing. C. Conzatti Dott. Agr. F. Sella Dott. Ing. M. De Ture		MANDATARI: TECNIC Dott. Ing. A. Tundo Dott. Ing. C. Sanna Dott. Ing. F. Biondi Dott. Ing. F. Caporaso Dott. Ing. M. Scrima ICARIA Dott. Ing. V. Rotatori Dott. Ing. F. Mariani Dott. Ing. E. Luffredo Dott. Ing. V. Piaro AMBIENTE Dott. Ing. A. Luciani Dott. Ing. M. Pignatelli Dott. Arch. F. Mariani Dott. Arch. M. Pizzuto Dott. Ing. M.T. Costantini	
IL PROGETTISTA: Dott. Ing. Andrea Luciani Ordine degli Ingegneri della Prov. di Lucca n° A1539		IL GEOLOGO: Dott. Geol. Domenico Balastro Ordine dei Geologi della Regione Calabria n° 7238		IL COORDINATORE PER LA SICUREZZA IN FASE DI PROGETTAZIONE: Dott. Ing. Filippo Rimbiccio Ordine degli Ingegneri della Prov. di Perugia n° A1373	
IL RESPONSABILE DI PROGETTO: Dott. Ing. Marianna Grillo		IL COLLABORATORE DEL R.U.P.: Dott. Ing. Alberto Santolucito		IL R.U.P.: Dott. Ing. Rocco Lapenta	

STUDIO DI IMPATTO AMBIENTALE
STUDIO DI INCIDENZA

Carta degli habitat tratto Vico del Gargano-Vieste - Tav. 1 di 4

CODICE PROGETTO	NOVE FILE	REVISIONE	SCALA:
BA322	700-012-AMB-0105-B	B	1:5.000
PROGETTO	UV. MOD. ANNO	CODICE EUB:	
BA322	F 22	T001A12AMBCT05	

REV.	DESCRIZIONE	DATA	REDATTO	VERIFICATO	APPROVATO
B	Revisione a seguito di istruttoria interna ANAS	02/2023	M. Pizzuto	A. Luciani	M. Granieri
A	Emissione	07/2022	M. Pizzuto	M. Pignatelli	M. Granieri