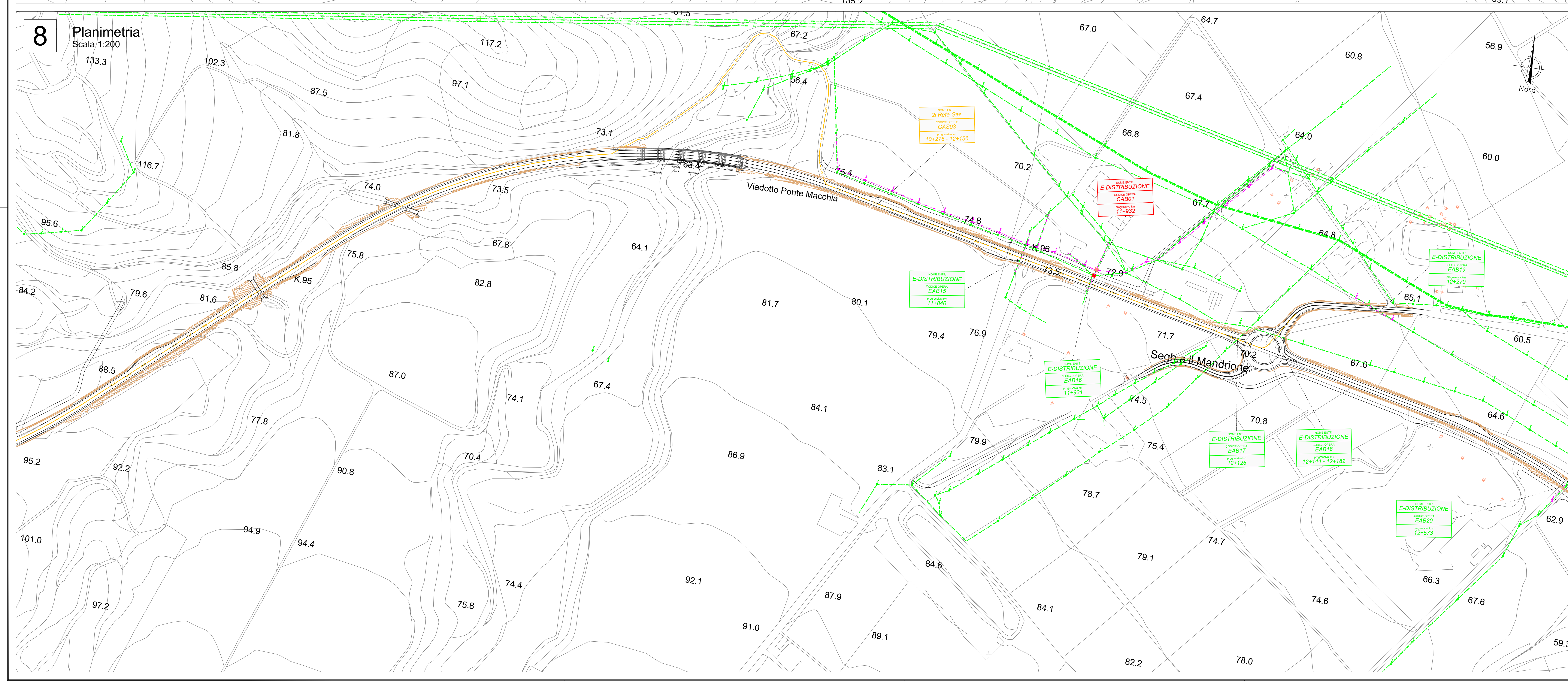


LEGENDA

CODICE INTERFERENZA	SIMBOLOGIA	LINEA COLORE	DESCRIZIONE
MT/BT/DA		Media/bassa tensione 90	RETE MEDIA/BASSA TENSIONE AEREA
PALE		90	PALO RETE MEDIA/BASSA TENSIONE
GAS/DA		Gas 40	RETE GAS
CABIN		10	CABINA ELETTRICA DI TRASFORMAZIONE
ILLUM		21	PALO ILLUMINAZIONE PUBBLICA
MT/BT/DA		Media/bassa tensione 90	DEVIAZIONE RETE MEDIA/BASSA TENSIONE AEREA
PALE		90	NUOVO PALO RETE MEDIA/BASSA TENSIONE
GAS/DA		Gas 40	DEVIAZIONE RETE GAS
CABIN		10	SPOSTAMENTO CABINA ELETTRICA DI TRASFORMAZIONE



Sanas
GRUPPO FS ITALIANE
Direzione Progettazione e Realizzazione Lavori

Lavori di razionalizzazione della viabilità di S. Giovanni Rotondo e realizzazione dell'asta di collegamento da San Giovanni Rotondo al capoluogo dauno - 4° Stralcio - S.S. 693 SVV del Gargano - S.S. 89 Garganica - Collegamento Vico del Gargano - Mattinata Tratto Vico del Gargano - Vieste

PROGETTO DI FATTIBILITA' TECNICO ECONOMICA COD: BA322

PROGETTAZIONE: ATI SINTAGMA - SIPAL - TECNIC - GDG - ICARIA - AMBIENTE

IL RESPONSABILE DELL'INTEGRAZIONE DELLE PRESTAZIONI SPECIALISTICHE:
Doc. Ing. Nando Graneli

IL GRUPPO DI PROGETTAZIONE:

MANDATARIA: **Sintagma**
Doc. Ing. N. Graneli
Doc. Ing. V. Truffelli
Doc. Ing. F. Santulli
Doc. Ing. E. Santucci
Doc. Ing. L. Scarpone

MANDANTI:
Doc. Ing. A. Tundo
Doc. Ing. J. Turiglio
Doc. Ing. F. Stappa
Doc. Ing. A. Di Piero
Doc. Ing. M. Scrimone

TECNIC
Doc. Ing. S. Canale
Doc. Ing. C. Sanna
Doc. Ing. F. Stappa
Doc. Ing. F. Scrimone

ICARIA
Doc. Ing. V. Rosticci
Doc. Ing. E. Mancini
Doc. Ing. C. Trulli
Doc. Ing. V. Piaro

AMBIENTE
Doc. Ing. A. Luciani
Doc. Ing. F. Pignatelli
Doc. Arch. M. Pizzano
Doc. Arch. M. Pizzano
Doc. Arch. M.T. Colonna

IL COLLABORATORE DEL R.U.P.:
Doc. Ing. Alberto Santonico

IL RESPONSABILE DEL PROGETTO:
Doc. Ing. Marianna Girolini

IL COLLABORATORE DEL R.U.P.:
Doc. Ing. Rocco Lapenta

PROTOCOLLO: DATA

INTERFERENZE

PLANIMETRIA DI CENSIMENTO E RISOLUZIONE DELLE INTERFERENZE - TAV. 4 DI 6

CODICE PROGETTO	UV. PROJ. ANNO	NOME FILE	REVISIONE	SCALA:
BA322	F 22	T00I0N00INTPVO4	A	1:2.000

REV.	DESCRIZIONE	DATA	REDATTO	VERIFICATO	APPROVATO
A	Emissione	07/2022	A.Sanna	S.Overe	A.Graneli