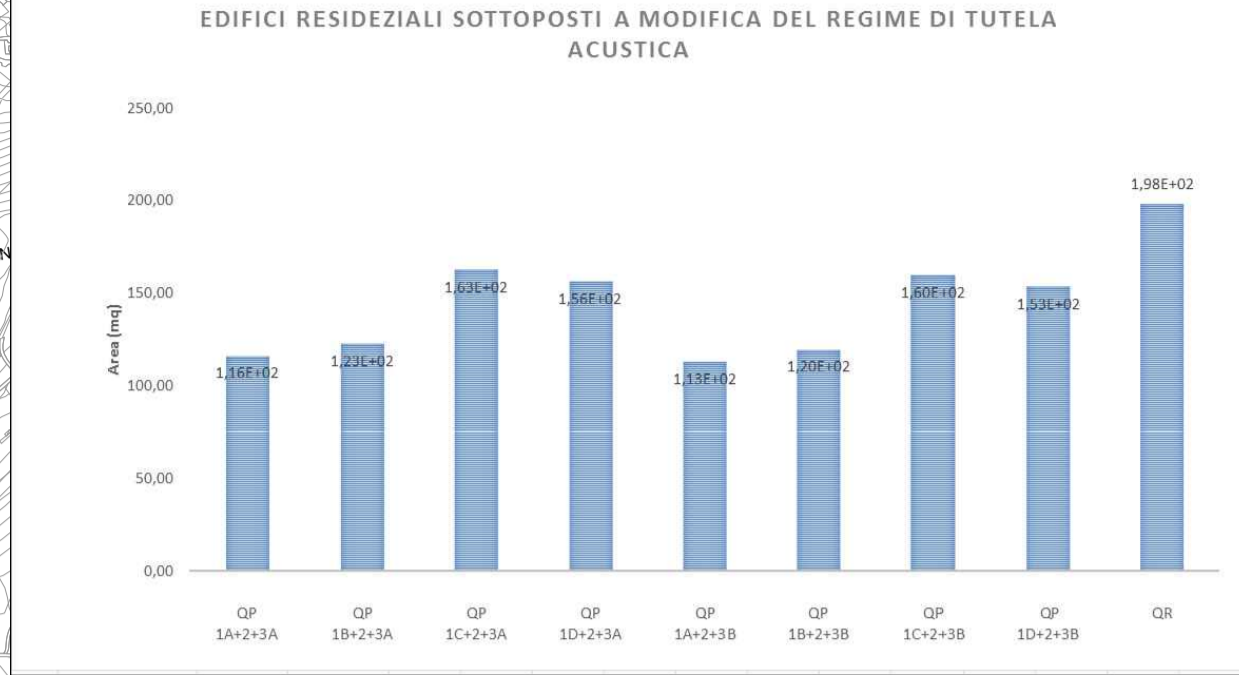
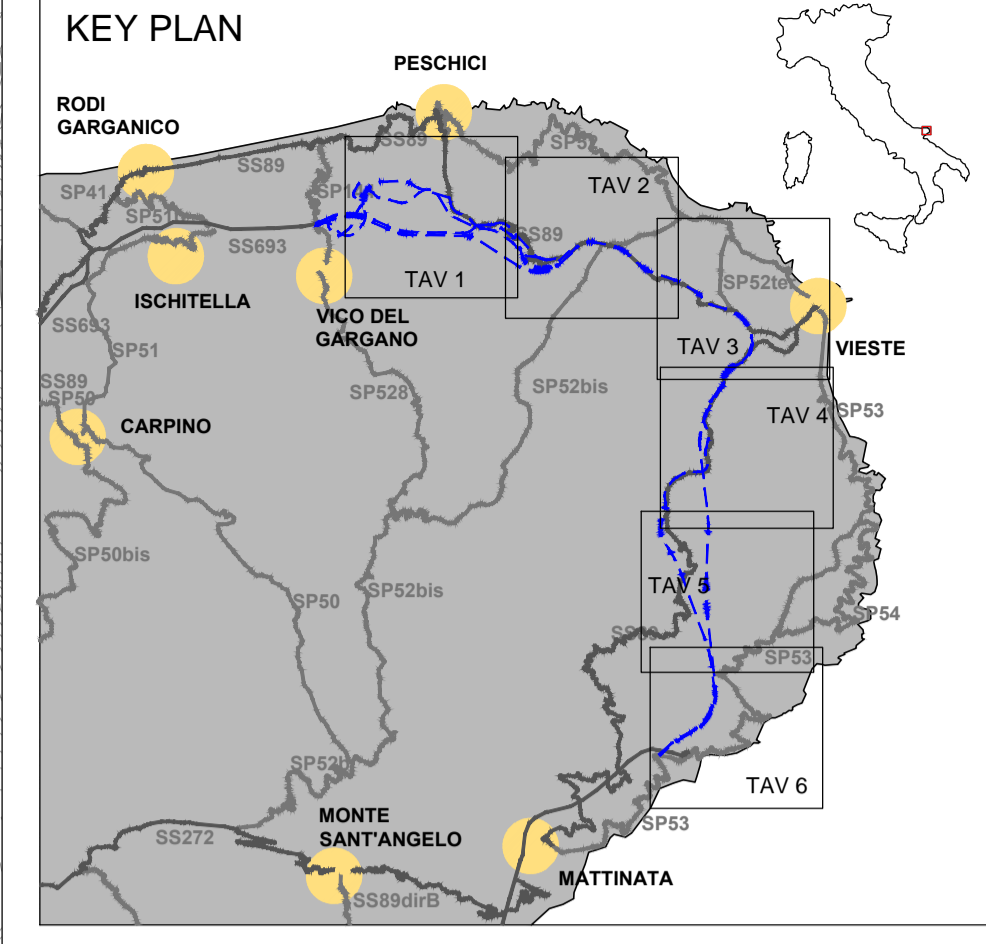
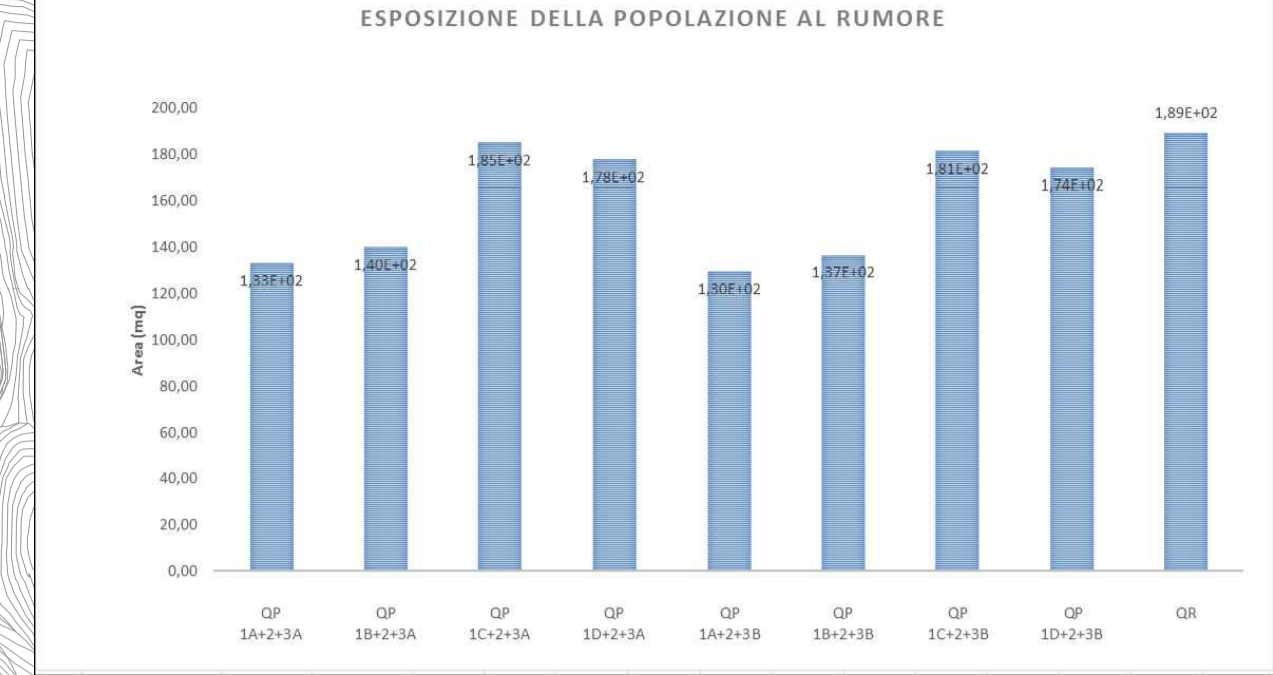


Indicatore prestazioni di progetto	U.d.m.	Indicatore	MACRO ALTERNATIVA 1A+2+3A	MACRO ALTERNATIVA 1B+2+3A	MACRO ALTERNATIVA 1C+2+3A	MACRO ALTERNATIVA 1D+2+3A								
Edifici residenziali sottoposti a modifica del regime di tutela acustica	n° edifici	(Cp)Qp(Cr)	GP	QR	I	GP	QR	I						
			116,00	198,20	0,4147	122,60	198,20	0,3814	162,60	198,20	0,1796	156,40	198,20	0,2109
			MACRO ALTERNATIVA 1A+2+3B	MACRO ALTERNATIVA 1B+2+3B	MACRO ALTERNATIVA 1C+2+3B	MACRO ALTERNATIVA 1D+2+3B								
GP	QR	I	GP	QR	I	GP	QR	I	GP	QR	I			
113,00	198,20	0,4299	119,60	198,20	0,3966	159,00	198,20	0,1948	153,40	198,20	0,2260			



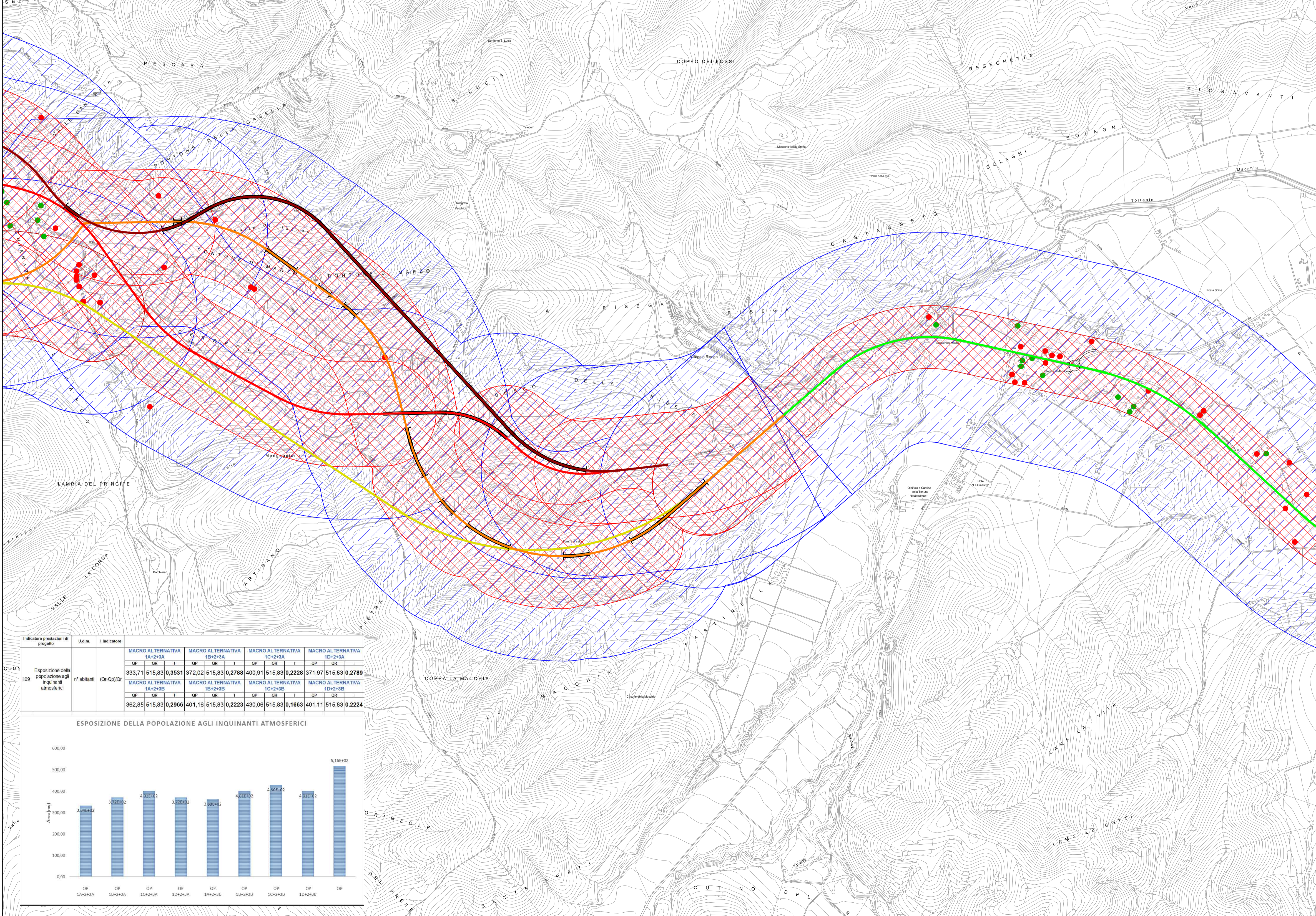
Indicatore prestazioni di progetto	U.d.m.	Indicatore	MACRO ALTERNATIVA 1A+2+3A	MACRO ALTERNATIVA 1B+2+3A	MACRO ALTERNATIVA 1C+2+3A	MACRO ALTERNATIVA 1D+2+3A								
Esposizione della popolazione al rumore	n° abitanti	(Cp)Qp(Cr)	GP	QR	I	GP	QR	I						
			133,20	189,00	0,2952	140,00	189,00	0,2593	184,80	189,00	0,0222	177,60	189,00	0,0603
			MACRO ALTERNATIVA 1A+2+3B	MACRO ALTERNATIVA 1B+2+3B	MACRO ALTERNATIVA 1C+2+3B	MACRO ALTERNATIVA 1D+2+3B								
GP	QR	I	GP	QR	I	GP	QR	I	GP	QR	I			
129,60	189,00	0,3143	136,80	189,00	0,2762	181,20	189,00	0,0413	174,00	189,00	0,0794			



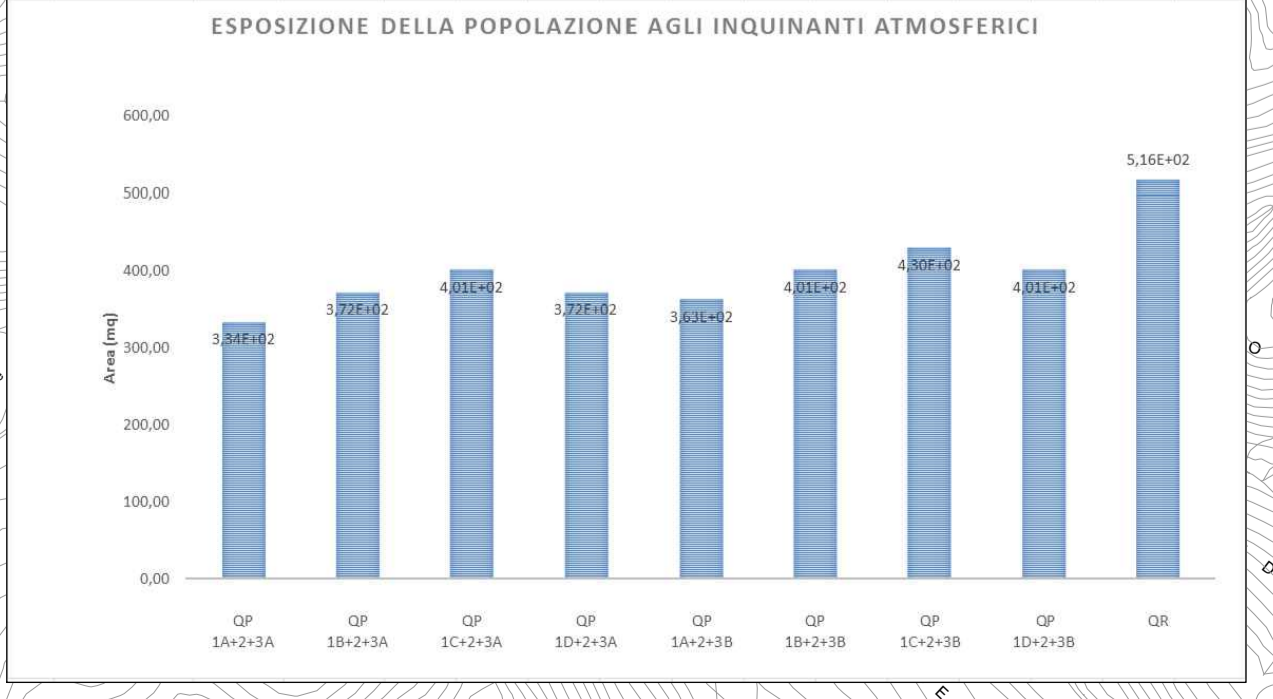
LEGENDA

- 1A (Yellow line)
- 1B (Orange line)
- 1C (Red line)
- 1D (Green line)
- 2 (Blue line)
- 3A (Cyan line)
- 3B (Dark blue line)

- GALLERIA (Double line with arrows)
- EDIFICIO RESIDENZIALE (Red dot)
- EDIFICIO TERZIARIO/AGRICOLO (Green dot)
- AREA DI RIFERIMENTO RUMORE (Red hatched area)
- AREA DI RIFERIMENTO ATMOSFERA (Blue hatched area)



Indicatore prestazioni di progetto	U.d.m.	Indicatore	MACRO ALTERNATIVA 1A+2+3A	MACRO ALTERNATIVA 1B+2+3A	MACRO ALTERNATIVA 1C+2+3A	MACRO ALTERNATIVA 1D+2+3A								
Esposizione della popolazione agli inquinanti atmosferici	n° abitanti	(Cp)Qp(Cr)	GP	QR	I	GP	QR	I						
			333,71	515,83	0,3531	372,02	515,83	0,2788	400,81	515,83	0,2228	371,97	515,83	0,2789
			MACRO ALTERNATIVA 1A+2+3B	MACRO ALTERNATIVA 1B+2+3B	MACRO ALTERNATIVA 1C+2+3B	MACRO ALTERNATIVA 1D+2+3B								
GP	QR	I	GP	QR	I	GP	QR	I	GP	QR	I			
362,85	515,83	0,2966	401,16	515,83	0,2223	430,06	515,83	0,1663	401,11	515,83	0,2224			



S.S. 693 - SSV del Gargano
S.S. 89 Garganica
Collegamento Vico del Gargano - Mattinata

DOCUMENTO DI FATTIBILITA' DELLE ALTERNATIVE PROGETTUALI COD. BA28

PROGETTAZIONE: ATI SINTAGMA - SIPAL - TECNIC - GDG - ICARIA - AMBIENTE

IL RESPONSABILE DELL'INTEGRAZIONE DELLE PRESTAZIONI SPECIALISTICHE: Dott. Ing. Nando Granieri
IL GRUPPO DI PROGETTAZIONE: MANDATARIA: **Sintagma** (Dott. Ing. N. Granieri, Dott. Ing. V. Truffini, Dott. Ing. T. Berri Nulli, Dott. Arch. A. Braccini, Dott. Ing. E. Barolacci, Dott. Ing. L. Spaccini, Dott. Geol. G. Carquiglini, Dott. Ing. M. Abram, Dott. Arch. C. Presicutti, Dott. Agr. F. Berri Nulli)
 MANDANTI: **SIPAL** (Dott. Ing. A. Turso, Dott. Ing. J. Turaglio, Dott. Ing. F. Steppa, Dott. Ing. R. Pecoraro), **TECNIC** (Prof. Ing. S. Canale, Dott. Ing. C. Sanna, Dott. Ing. C. Nardi), **ICARIA** (Dott. Ing. V. Rotisciani, Dott. Ing. F. Macchioni, Dott. Ing. G. Verri S., Dott. Ing. V. Piunno), **ambiente** (Dott. Ing. A. Lucioni, Dott. Ing. F. Tamburini, Dott. Ing. V. Cardini, Dott. Ing. S. Buglinari)

IL PROGETTISTA: Dott. Ing. Saccà Canale
IL GEOLOGO: Dott. Geol. Giorgio Cerquiglini
IL COORDINATORE PER LA SICUREZZA IN FASE DI PROGETTAZIONE: Dott. Ing. Marco Abram
IL RESPONSABILE DI PROGETTO: Dott. Ing. Alberto Sanchirico
IL R.U.P.: Dott. Ing. Rocco Lapenta

PROTOCOLLO: DATA:

SALUTE PUBBLICA

Carta dei ricettori ed aree di indagine - Tav. 2 di 6

CODICE PROGETTO	NOME FILE	REVISIONE	SCALA:
PROGETTO: DPBA28 LIV. PROG. ANNO: F 21	CODICE ELAB.: T00I T03 AMB CT02	A	1:10.000
A EMISSIONE	OTTBRE 2021	MARZ	SAMA GRANIERI
REV. DESCRIZIONE	DATA	REDATTO	VERIFICATO APPROVATO